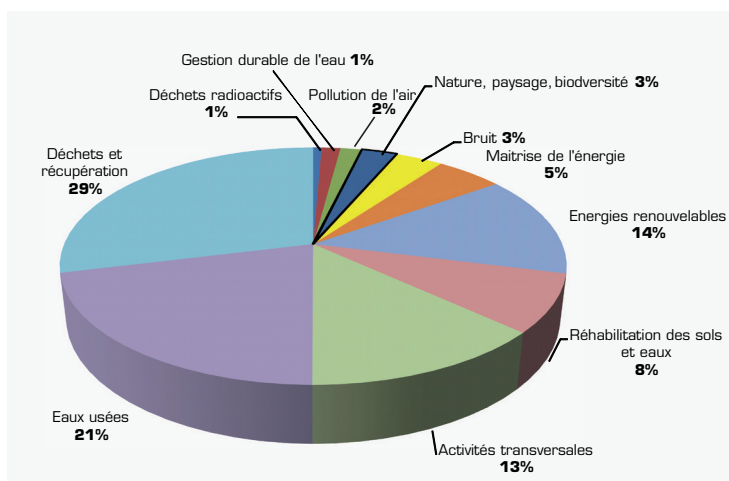


L'emploi dans le secteur des déchets

Le secteur des déchets, première des éco-activités

Le secteur des déchets constitue la première des activités de l'économie verte en termes d'effectifs employés. En intégrant les établissements du secteur de la récupération, ce sont plus de 130 000 équivalents temps plein mobilisés dans l'Hexagone en 2010 (source SOeS).

Répartition des emplois dans les activités de l'économie verte (Source SOeS)

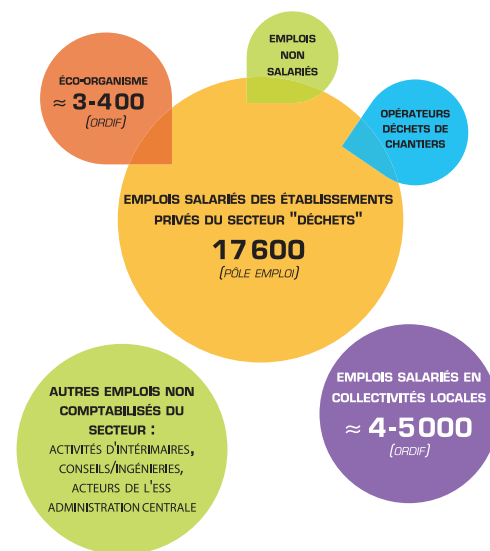


Les emplois en Île-de-France

Pour les établissements privés assurant la collecte, le traitement et la récupération des déchets représentent **17 600 emplois salariés** (pôle emploi, 2010):

- 72%: activités de collecte et de traitement des déchets non dangereux ;
- 21%: activités de récupération ;
- 7%: activités de gestion des déchets dangereux.

Certains emplois ne sont pas comptabilisés dans ces statistiques, comme ceux des: collectivités locales, des établissements intervenant dans le secteur mais non comptabilisés en tant que tel dans la statistique publique (ex: intérimaires, effectifs de certains éco-organismes et opérateurs, les structures de l'insertion par l'activité économique...). **On estime à a minima 22000 le nombre d'emplois directs dans le secteur.**



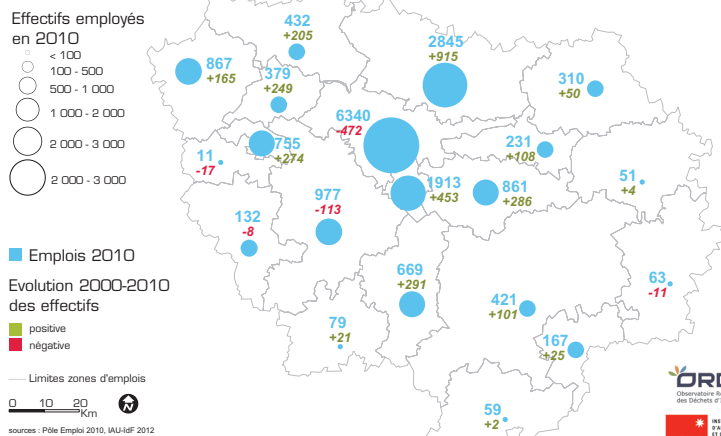
Une croissance de l'emploi salarié trois fois plus rapide que la moyenne régionale

Les effectifs de l'emploi salarié privé dans le secteur ont progressé trois fois plus rapidement que la moyenne régionale (+ 5% pour « tous secteurs ») et + 16% pour le secteur des déchets). Au cours de la décennie 2000-2010, cette évolution est à mettre en perspective avec les mutations structurelles rencontrées dans la filière au cours de cette période: édification/modernisation d'installations réceptionnant des déchets (déchèteries, unités de traitement...), multiplication des dispositifs de collectées séparées, structuration de nouvelles filières en lien ou non avec les REP...

La structure de l'emploi dans les activités « déchets » présente un certain nombre de spécificités :

- **Les emplois ouvriers** représentent plus de 70% des effectifs (DADS 2008) ;
- **Le taux de féminisation** est particulièrement faible: 14% des effectifs salariés sont des femmes (Pôle Emploi, 2009) ;
- **Une population ouvrière** plus âgée que la moyenne nationale du secteur.

Répartition et évolution des effectifs du secteur par zone d'emploi



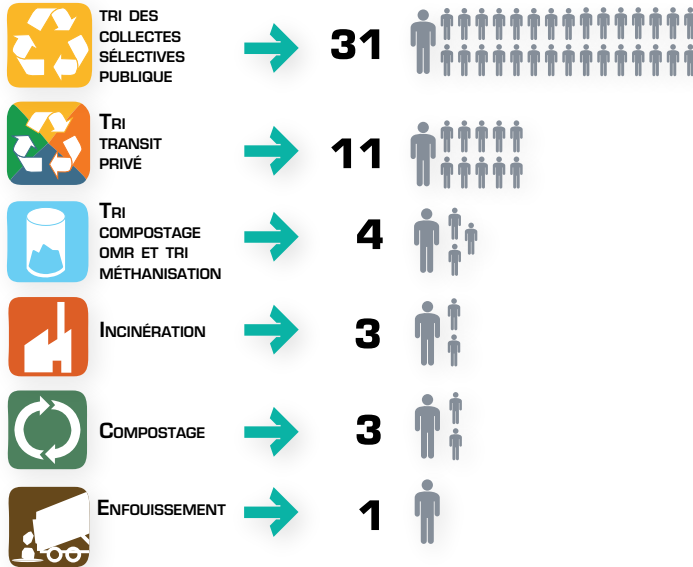
Les zones d'emploi disposant du plus fort poids démographique concentrent l'essentiel des effectifs. 63% des effectifs salariés de la filière sont localisées dans les secteurs de Paris, Orly et Roissy (65% de la population à eux trois).

L'EMPLOI DANS LA FILIÈRE DÉCHETS EN ÎLE-DE-FRANCE

(DONNÉES 2010)
www.ordif.com

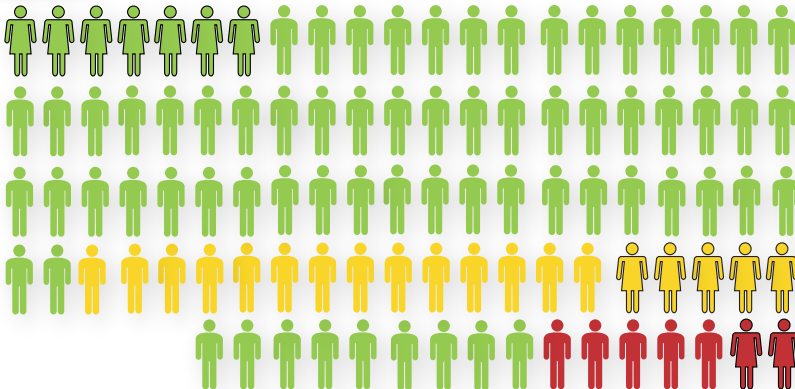
RECYCLER, C'EST CRÉER DES EMPLOIS

EFFECTIFS MOYENS EMPLOYÉS PAR MODE DE TRAITEMENT POUR 10 000 TONNES TRAITÉES



LES SPÉCIFICITÉS FRANCILIENNES

17 600 SALARIÉS TRAVAILLENT DANS DES ÉTABLISSEMENTS PRIVÉS AYANT COMME ACTIVITÉ PRINCIPALE UNE ACTIVITÉ « DÉCHETS »



73%
DES EFFECTIFS CONCERNENT LES ACTIVITÉS DE COLLECTE ET TRAITEMENT DES DÉCHETS NON DANGEREUX

7%
DES EFFECTIFS CONCERNENT LES ACTIVITÉS DE COLLECTE ET TRAITEMENT DES DÉCHETS DANGEREUX

20% DES EFFECTIFS CONCERNENT LES ACTIVITÉS DE RÉCUPÉRATION

LE TAUX DE FÉMINISATION EST DE **14%**

7 EMPLOIS SUR 10 CONCERNENT DES POSTES OUVRIERS



ÉVOLUTION DE L'EMPLOI SALARIÉ EN ÎLE-DE-FRANCE ENTRE 2000 ET 2010

