

# Les fonctions exécutives



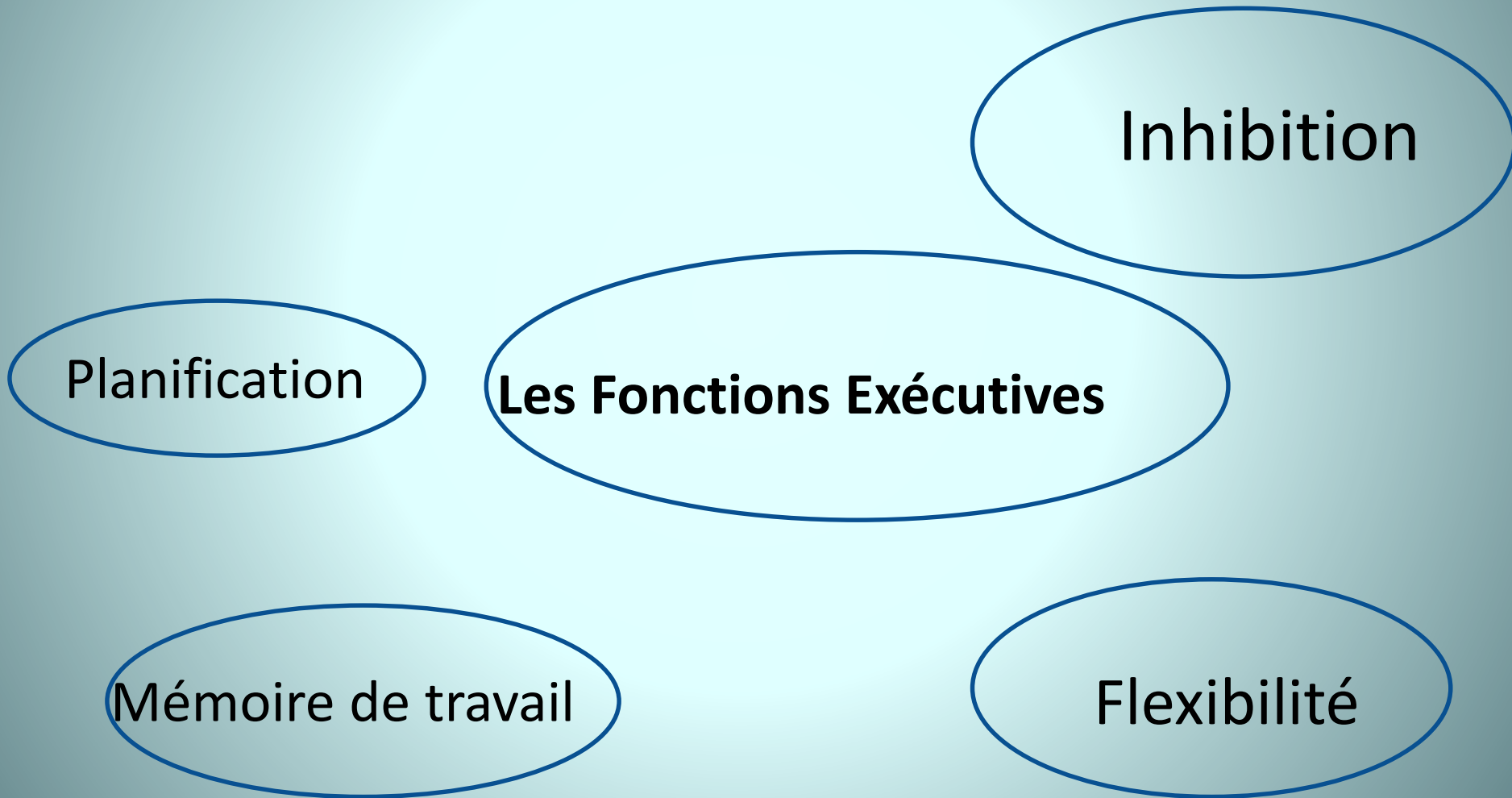


# Les fonctions exécutives

- Rôle majeur dans la régulation du **comportement** et la **prise de décision**
- Elles ont un développement très long qui commence très précocement et s'achève tardivement vers 25 ans.



# Les fonctions exécutives



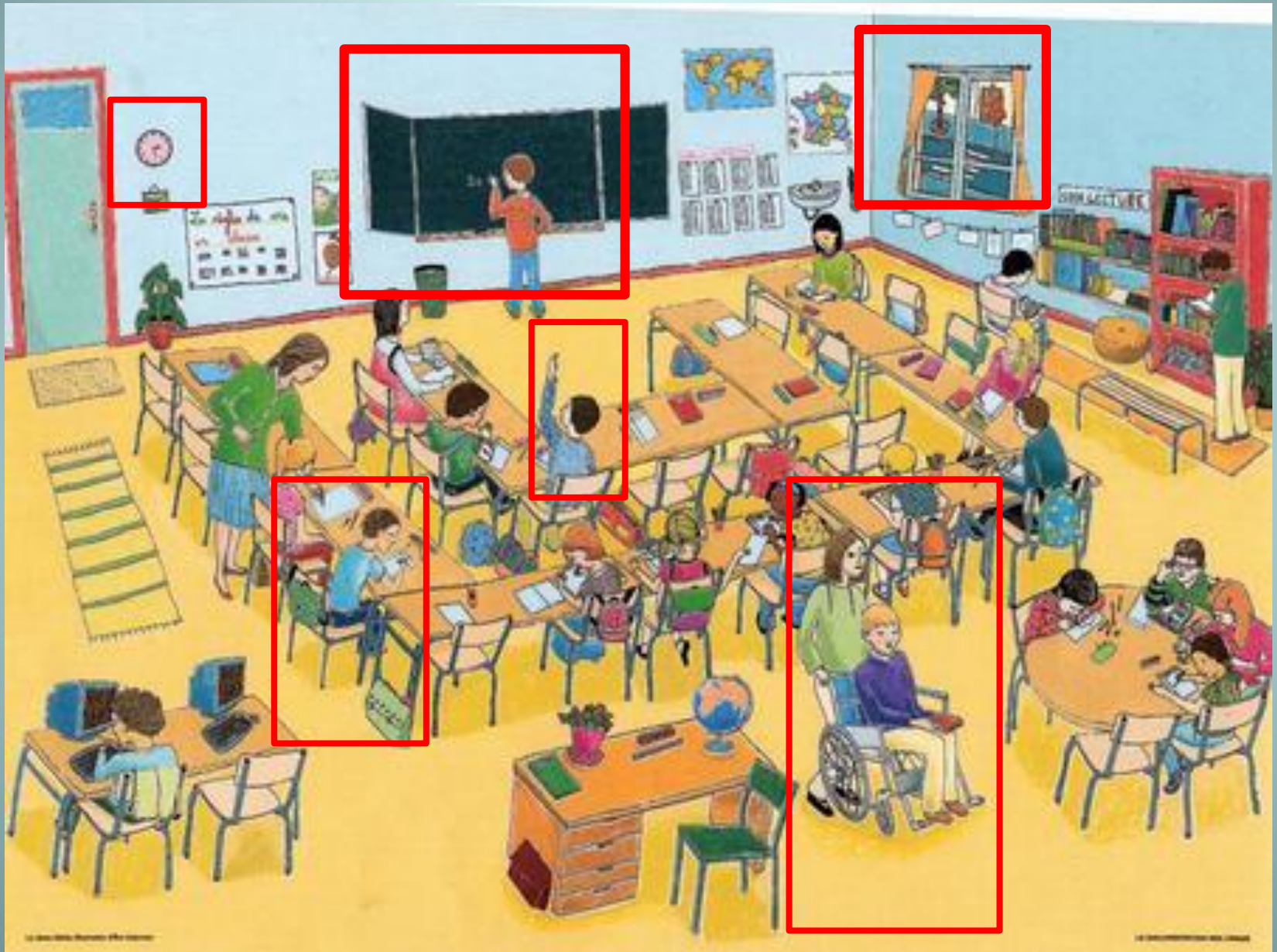
# INHIBITION

Permet de contrôler son attention, son comportement, ses pensées et émotions

Elle intervient de 3 manières :

- **filtrage des distracteurs**, (de l'environnement ou internes vagabondage de la pensée)
- **suppression des infos non pertinentes** en MDT
- **blocage des réponses automatiques**, prépondérantes ( ex test de stroop lecture couleur, pilotage automatique et travaux....)





# Mémoire de travail

- **Elle** permet de mémoriser des infos tout en gardant à l'esprit ce qui s'est passé précédemment pour le relier à ce qui se passera plus tard.
- Permet aussi de partager son attention sur deux choses qui coûtent en même temps. Ex prendre des notes : écrire, comprendre , synthétiser le cours et continuer à écouter le cours...
- modalité selon le contenu : verbale ou visuo spatiale
- **Elle aide aussi à donner du sens à une phrase longue et d'accéder à un raisonnement complexe**

# Flexibilité cognitive

- Permet de passer d'une tâche à l'autre de façon souple et rapide. se tricote avec les processus psychiques
- Permet de changer de point de vue
- Permet de s'ajuster s'adapter à de nouvelles contraintes



# Planification

- **capacité à projeter plusieurs étapes d'avance pour atteindre un objectif;** proximité avec la résolution de problème.
- demande des capacités d'initiation, de prise d'initiatives
- mise en œuvre de stratégies





# Les fonctions exécutives

- En pratique il n'y a jamais de Dys purs  
Mais toujours un peu des problèmes des fonctions exécutives ou des problèmes attentionnels.
- Anxiété , Stress, Fatigue, Saturation, surmenage aggravent les troubles des FE
- Si on veut être efficace, le traitement ou la prise en charge du trouble attentionnel doit précéder ou être concomitant de la prise en charge du trouble DYS.



- **Un défaut d'inhibition demande plus d'énergie pour inhiber le bavardage, ce qui se passe dans la cour, tous les distracteurs de la classe...**
- ce défaut d'inhibition donne enfant à fleur de peau, pas de recul, se sentant agressé, qui s'énerve un peu vite, avec impulsivité voire grossier....
- **Difficulté de représentation mentale des situations complexes (récit, carte, )**



- Ou encore difficultés avec le contexte d'apprentissage :

l'enfant n'arrive pas à extraire l'information décontextualisée (maison, chat sur les genoux, ne peut pas restituer sa leçon à l'école si mots différents un peu ou contexte diffère un peu).

l'enfant peut « recracher » sa leçon par cœur mais ne peut pas s'en servir dans un contexte différent.

- ou moins caricatural ne va pas à l'essentiel, ne synthétise pas .



# Les fonctions exécutives

Situation de handicap invisible avec des **compétence intellectuelles** relativement **préservées** mais **hétérogènes** et **fluctuantes**.  
**Le fameux quand il veut , il peut !**

un hémiplégique on ne lui demande pas d'aller plus vite on lui tient la porte...

Mais reprocher à un TDAH qu'il n'est pas attentif témoigne d'une grande incompréhension

# Retentissement des troubles des FE :

## sur le plan cognitif :

- mémoire à long terme, oublis, distrait, sature, retrouver l'info, ...
- langage : comprendre une phrase longue ou compliquée...

## sur le plan interpersonnel :

communiquer avec ses pairs, avoir de la répartie, intervenir au bon moment dans une conversation, trouver sa place dans les activités communes , imaginer ce que pensent les autres, irritabilité, rigidification, voir obsessionnels ou toc, besoin de rituels, pouvoir de maîtriser

## sur la régulation du comportement

- troubles socio émotionnels (empathie), amplification du caractère antérieur



## Les fonctions exécutives

L'aide humaine : elle joue le rôle d'une tour de contrôle....ou d'un cortex préfrontal externe

Elle aide à mieux gérer les ressources attentionnelles

Elle aide à trouver les étapes de la planification, la prise de notes, structurer la réflexion et trouver sa place.



## Les fonctions exécutives

- réduire la quantité de travail (ou plus de temps à défaut ) et pas le barème !
- allègement emploi du temps,
- réduire les distracteurs
- proposer les situations les + épurées possibles
- indiçage, poser la première pierre
- ne pas solliciter la Mémoire de travail  
= consignes sous les yeux