

Introduzione ai logaritmi

I logaritmi sono una funzione matematica affascinante e potente, con applicazioni in diversi campi della scienza e della tecnologia. In questa presentazione, esploreremo le origini, le proprietà e le applicazioni pratiche dei logaritmi, per comprendere meglio questo strumento essenziale per la comprensione del mondo che ci circonda.

 **by Marco Grandi**



Definizione di logaritmo

Il logaritmo è una funzione matematica che esprime la **potenza** a cui un numero deve essere elevato per ottenere un altro numero. In altre parole, il logaritmo di un numero rappresenta l'**esponente** a cui è necessario elevare una **base** fissa per ottenere quel numero.

Ad esempio, se consideriamo la base 10, il logaritmo di 100 è 2, in quanto 10 elevato a 2 è uguale a 100. Analogamente, il logaritmo di 1000 è 3, in quanto 10 elevato a 3 è uguale a 1000. Questa proprietà dei logaritmi li rende uno strumento potente per effettuare **calcoli complessi** in modo semplificato.

Proprietà dei logaritmi

Potenze di una base

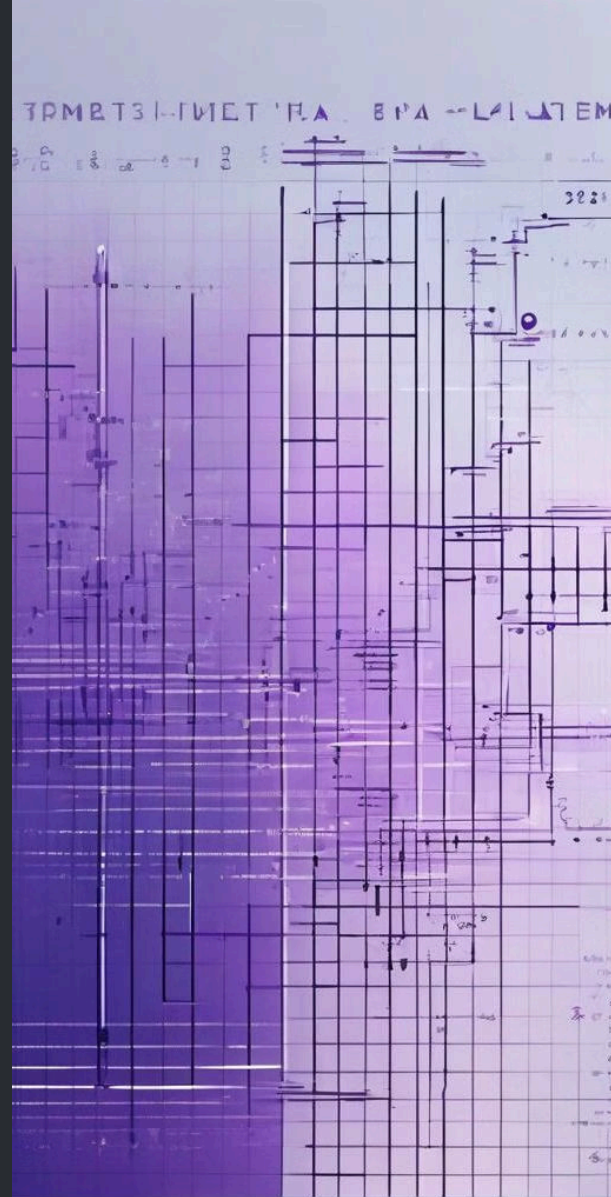
I logaritmi hanno la proprietà fondamentale di rappresentare le **potenze di una base**. Ad esempio, il logaritmo in base 10 di 100 è 2, perché 10 elevato a 2 è uguale a 100. Questa proprietà consente di semplificare i calcoli con le potenze.

Somma di logaritmi

Un'altra importante proprietà è che il **logaritmo di un prodotto** è uguale alla **somma dei logaritmi** dei fattori. Questa proprietà è molto utile nell'algebra e nel calcolo.

Rapporto di logaritmi

Il **logaritmo di un quoziente** è uguale alla **differenza dei logaritmi** del dividendo e del divisore. Questa proprietà è anch'essa molto importante nelle applicazioni matematiche.



Logaritmi naturali e logaritmi in base 10

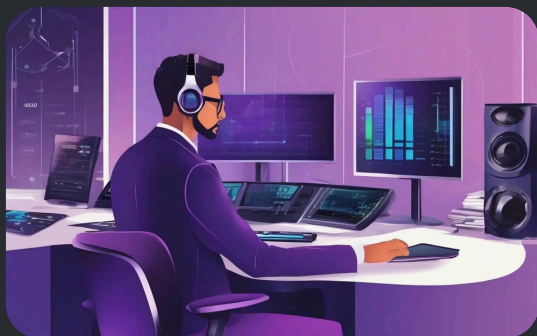
Logaritmi naturali (ln)

I logaritmi naturali, indicati con il simbolo \ln , utilizzano la base matematica e (circa 2,71828) come base di riferimento. Questi logaritmi sono particolarmente utili in campo scientifico e ingegneristico, poiché permettono di semplificare molti calcoli complessi.

Logaritmi in base 10 (log)

I logaritmi in base 10, indicati semplicemente con \log , utilizzano la base 10 come riferimento. Questi logaritmi sono più familiari e intuitivi, in quanto rappresentano il numero di volte in cui la base 10 deve essere moltiplicata per ottenere un determinato valore.

Applicazioni dei logaritmi nella vita quotidiana



Misura dei livelli acustici

I logaritmi sono essenziali per la misurazione dei livelli acustici. La scala logaritmica dei decibel (dB) consente di rappresentare in modo efficace l'ampio range di intensità sonore che l'orecchio umano è in grado di percepire, dalla soglia dell'udibilità fino ai suoni estremamente forti.



Misurazione del pH

Nella chimica e nella biologia, i logaritmi vengono utilizzati per misurare il pH di una soluzione, che indica l'acidità o la basicità di un liquido. La scala del pH, che va da 0 a 14, è logaritmica, rendendo possibile la misurazione di un'ampia gamma di valori con precisione.



Misurazione dell'intensità sismica

I logaritmi sono fondamentali anche per la misurazione dell'intensità dei terremoti. La scala di Richter, utilizzata per quantificare la magnitudo di un sisma, è una scala logaritmica che consente di rappresentare in modo efficace l'enorme potenza sprigionata dai più forti eventi sismici.



Calcolo logaritmico

1 Conversione tra scale logaritmiche

Il calcolo logaritmico si basa sulla capacità di convertire agevolmente fra diverse scale logaritmiche, come i logaritmi naturali (\ln) e i logaritmi in base 10 (\log). Questa proprietà rende i logaritmi particolarmente utili negli ambiti scientifici e tecnici, dove spesso è necessario passare da una scala all'altra per effettuare calcoli complessi.

3 Applicazioni pratiche

Il calcolo logaritmico trova ampia applicazione in svariati campi, dalla fisica all'acustica, dalla chimica alla biologia. Dalla misurazione dei livelli sonori ai calcoli di grandezze astronomiche, i logaritmi si rivelano uno strumento indispensabile per affrontare problemi complessi in modo semplificato e intuitivo.

1

2

Operazioni con i logaritmi

I logaritmi permettono di semplificare molte operazioni matematiche come la moltiplicazione, la divisione e il calcolo delle potenze. Grazie alle loro proprietà, le operazioni sui logaritmi si traducono in semplici addizioni, sottrazioni e moltiplicazioni, rendendo i calcoli più rapidi ed efficienti.

3

Grafici delle funzioni logaritmiche

I grafici delle funzioni logaritmiche offrono una rappresentazione visiva potente e intuitiva di questo importante strumento matematico. Le curve logaritmiche mostrano come un aumento costante della variabile indipendente corrisponda a un incremento progressivamente più lento della funzione, riflettendo la natura non lineare dei logaritmi.

Questi grafici permettono di comprendere meglio le proprietà e il comportamento delle funzioni logaritmiche, che trovano ampia applicazione in campi come la fisica, la biologia e l'ingegneria. La loro forma caratteristica li rende uno strumento prezioso per analizzare fenomeni che seguono scale di crescita esponenziale o per studiare relazioni tra grandezze in scala logaritmica.

Logaritmi e scale di misura

I logaritmi sono fondamentali per la progettazione e l'utilizzo di scale di misura in diversi ambiti scientifici e tecnologici. Grazie alla loro natura non lineare, i logaritmi permettono di rappresentare in modo efficace un'ampia gamma di valori, rendendo possibile la misurazione di grandezze che variano su scala esponenziale.

Scale logaritmiche

La scala logaritmica è ampiamente utilizzata per misurare fenomeni come l'intensità sonora, la radioattività, il pH e la forza dei terremoti. Queste scale permettono di visualizzare in modo intuitivo variazioni di grandezza molto ampie, rendendo i dati più accessibili e comprensibili.

Vantaggi delle scale logaritmiche

Rispetto alle scale lineari, le scale logaritmiche offrono il vantaggio di poter rappresentare un intervallo di valori molto più ampio in uno spazio limitato. Questo le rende particolarmente adatte per misurare fenomeni che seguono andamenti esponenziali, come la crescita di popolazioni o l'attenuazione di segnali.

Logaritmi e crescita esponenziale

I logaritmi sono strettamente legati ai fenomeni di crescita esponenziale, in cui una grandezza aumenta in modo progressivamente più rapido con il passare del tempo. Questa relazione tra logaritmi e crescita esponenziale è particolarmente rilevante in diversi ambiti scientifici e tecnologici.

Ad esempio, la crescita di una popolazione o la diffusione di un'innovazione tecnologica spesso segue un andamento esponenziale, in cui l'incremento percentuale rimane costante nel tempo. In questi casi, l'utilizzo di scale logaritmiche permette di rappresentare in modo chiaro ed efficace tale dinamica, rendendo più agevole l'analisi e la comprensione dei fenomeni.

Conclusioni e domande

In conclusione, i logaritmi si rivelano uno strumento matematico estremamente potente e versatile, con molteplici applicazioni pratiche in diversi campi scientifici e tecnologici. La comprensione delle loro proprietà e del loro funzionamento è fondamentale per affrontare in modo efficace una vasta gamma di problemi e calcoli complessi.

Attraverso questa presentazione, abbiamo esplorato la definizione dei logaritmi, le loro proprietà fondamentali, le diverse scale logaritmiche e le loro innumerevoli applicazioni, dalla misurazione dei livelli acustici alla rappresentazione di fenomeni di crescita esponenziale. Speriamo che questo approfondimento vi abbia fornito una solida base per comprendere l'importanza e l'utilità dei logaritmi nella risoluzione di problemi complessi.

