

Peinture Romantique

PARTIE I
L'HOMME ROMANTIQUE
DU MYTHE À LA RÉALITÉ









A dark, atmospheric illustration in a Gothic Romantic style. On the left, a pale, bald figure with a dark coat stands with hands clasped. In the center, a large, dark, leafless tree stands in front of a ruined gothic cathedral. On the right, a woman in a dark, ruffled dress holds a camera, looking towards the scene. The background is a misty, dark landscape with a full moon and a butterfly in the upper left. The title 'Gothique Romantique' is written in a white, elegant script across the middle.

Gothique Romantique

SPLEEN & MELANCOLIE

« J'appelle classique le sain, romantique le malade » Goethe.

CHARPENTIER, *La Mélancolie*, vers 1805-1810



VINCENT, *La Mélancolie*, 1800



GÉRICAULT, *Portrait d'un artiste dans son atelier*, 1812



COROT, *Mélancolie*, vers 1860



Le deuil

GROS, *Christine Boyer, première femme de Lucien Bonaparte, 1799*

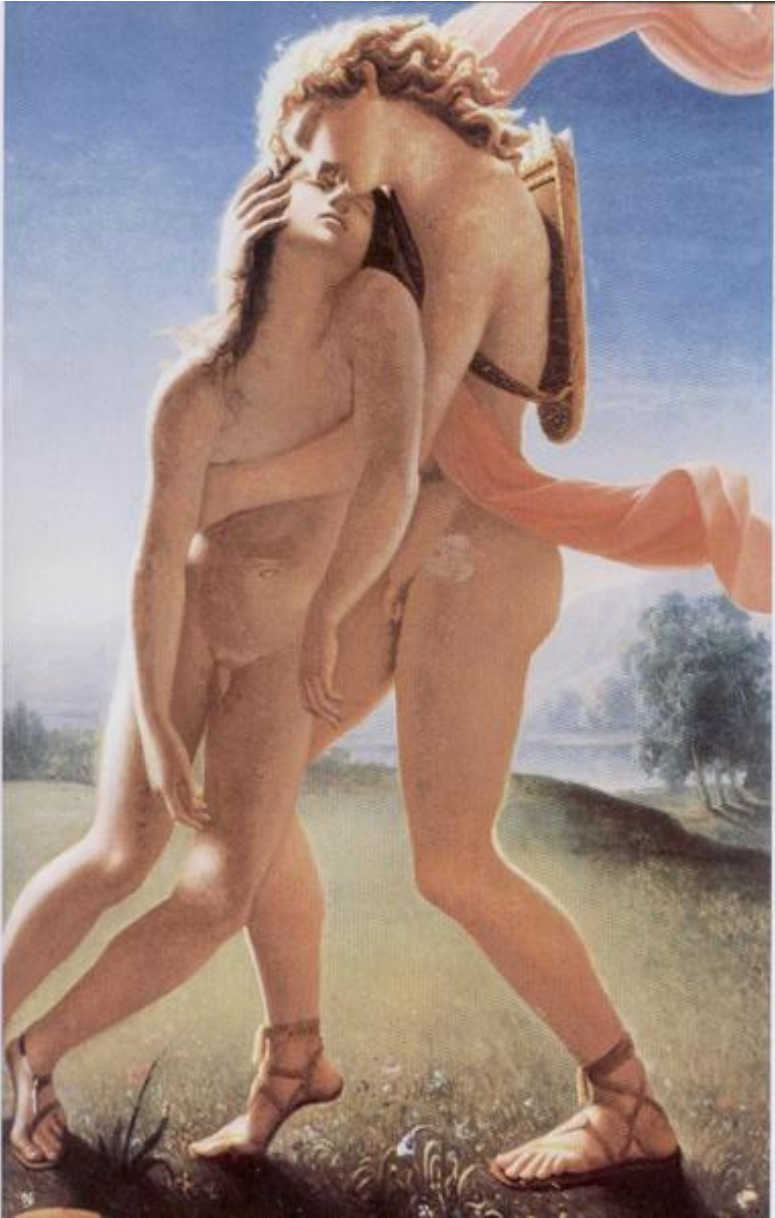


première femme de Lucien Bonaparte
(frère de Napoléon Bonaparte), morte à
27 ans

GIRODET, *Les Funérailles d'Atala*, 1808



BROC, *La Mort de Hyacinthe*, 1801



L'HOMME REVOLTÉ

BESNARD, *La Première d'Hernani*, 1903



Théophile Gautier



Victor HUGO, « *Ecce Lex* » (*Le Pendu*), 1854



DELACROIX, *Massacres de Scio*, 1824

les massacres perpétrés à Chios en avril 1822 par les Ottomans lors de la guerre d'indépendance grecque.



DELACROIX, *La Grèce sur les ruines de Missolonghi*, 1826



DELACROIX, *La liberté guidant le peuple*, 1830



PARTIE II

L'AILLEURS : L'ESPACE

LA NATURE

- « Anywhere out of the world », Baudelaire, ***Petits Poèmes en prose, 1869***
- Cette vie est un hôpital où chaque malade est possédé du désir de changer de lit. Celui-ci voudrait souffrir en face du poêle, et celui-là croit qu'il guérirait à côté de la fenêtre.
- Il me semble que je serais toujours bien là où je ne suis pas, et cette question de déménagement en est une que je discute sans cesse avec mon âme.

- Pas un mot. — Mon âme serait-elle morte ?
- « En es-tu donc venue à ce point d'engourdissement que tu ne te plaises que dans ton mal ? S'il en est ainsi, fuyons vers les pays qui sont les analogies de la Mort. — Je tiens notre affaire, pauvre âme ! Nous ferons nos malles pour Tornéo. Allons plus loin encore, à l'extrême bout de la Baltique ; encore plus loin de la vie, si c'est possible ; installons-nous au pôle. Là le soleil ne frise qu'obliquement la terre, et les lentes alternatives de la lumière et de la nuit suppriment la variété et augmentent la monotonie, cette moitié du néant. Là, nous pourrons prendre de longs bains de ténèbres, cependant que, pour nous divertir, les aurores boréales nous enverront de temps en temps leurs gerbes roses, comme des reflets d'un feu d'artifice de l'Enfer ! »
- Enfin, mon âme fait explosion, et sagement elle me crie : « N'importe où ! n'importe où ! pourvu que ce soit hors de ce monde ! »

La nature et la solitude

- Caspar David Fiedrich

FRIEDRICH, *Paysage bohémien*, 1808



FRIEDRICH, *Le Voyageur contemplant une mer de nuages*, 1817



FRIEDRICH, *L'Arbre aux corbeaux*, 1822



Tim Burton, héritier de Friedrich



Nature inhumaine, plus forte que l'homme : l'expérience du sublime

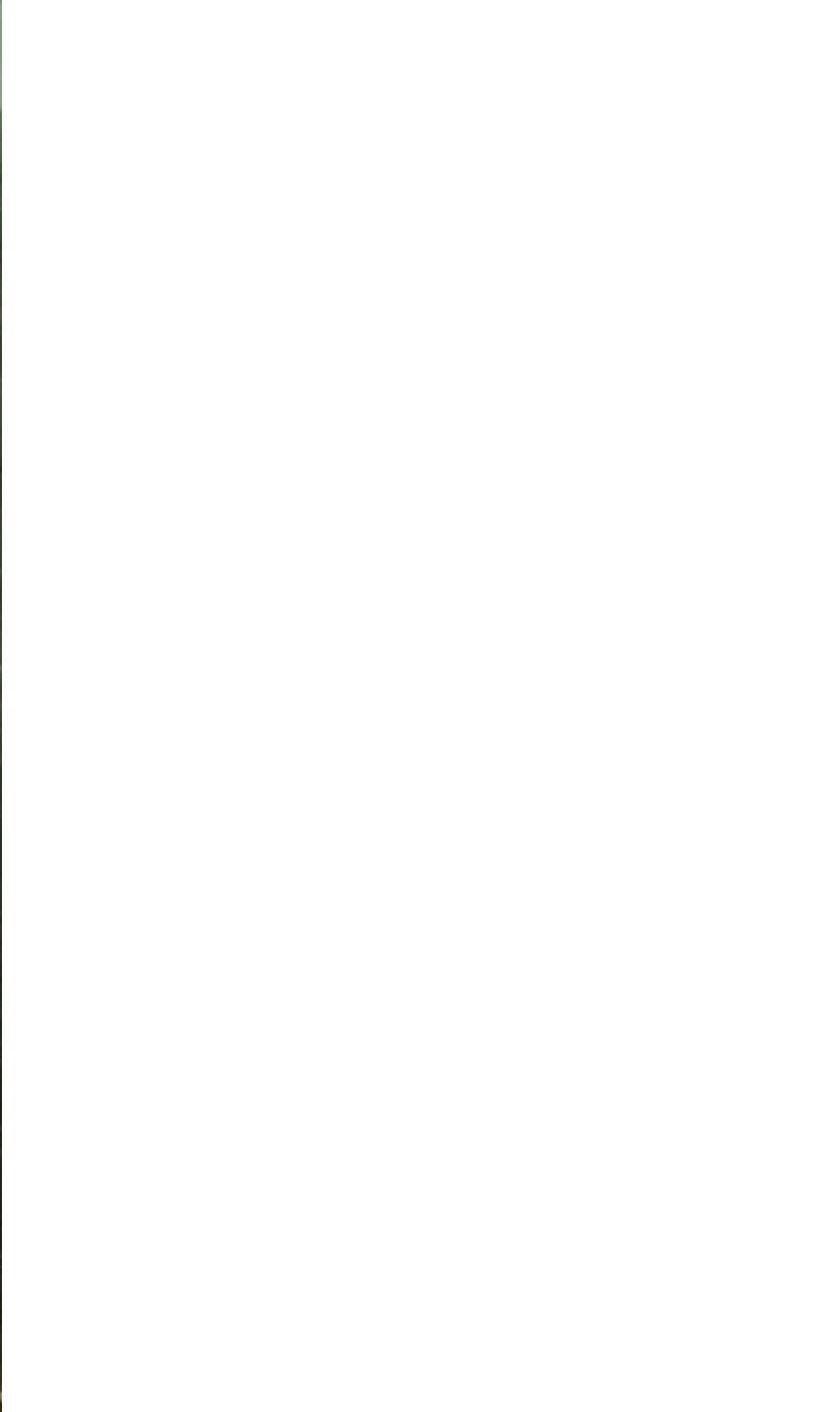
- la nature sauvage : le paysage d'horreur, en tant qu'expression d'une nature irrégulière, voire dérégulée, devient le lieu même du paysage romantique à la fin du XVIIIe siècle.
- puissance chaotique (le volcan, la cataracte, l'orage ou la tempête) ou représentation de l'infini (Dieu, la mer, la montagne).

VERNET, *Le naufrage*, 1777



FRAGONARD, *Ile de l'amour*, 1775





TURNER, *Tempête de neige ou Hannibal traversant les Alpes*, 1812



TURNER, *Ombre et ténèbres - Le soir du déluge*, 1843



TURNER, *Tempête de neige*, 1842



DORÉ, *Lac en Écosse après l'orage*, 1875 - 1878



FRIEDRICH, *La Mer de glace*, 1823 1824



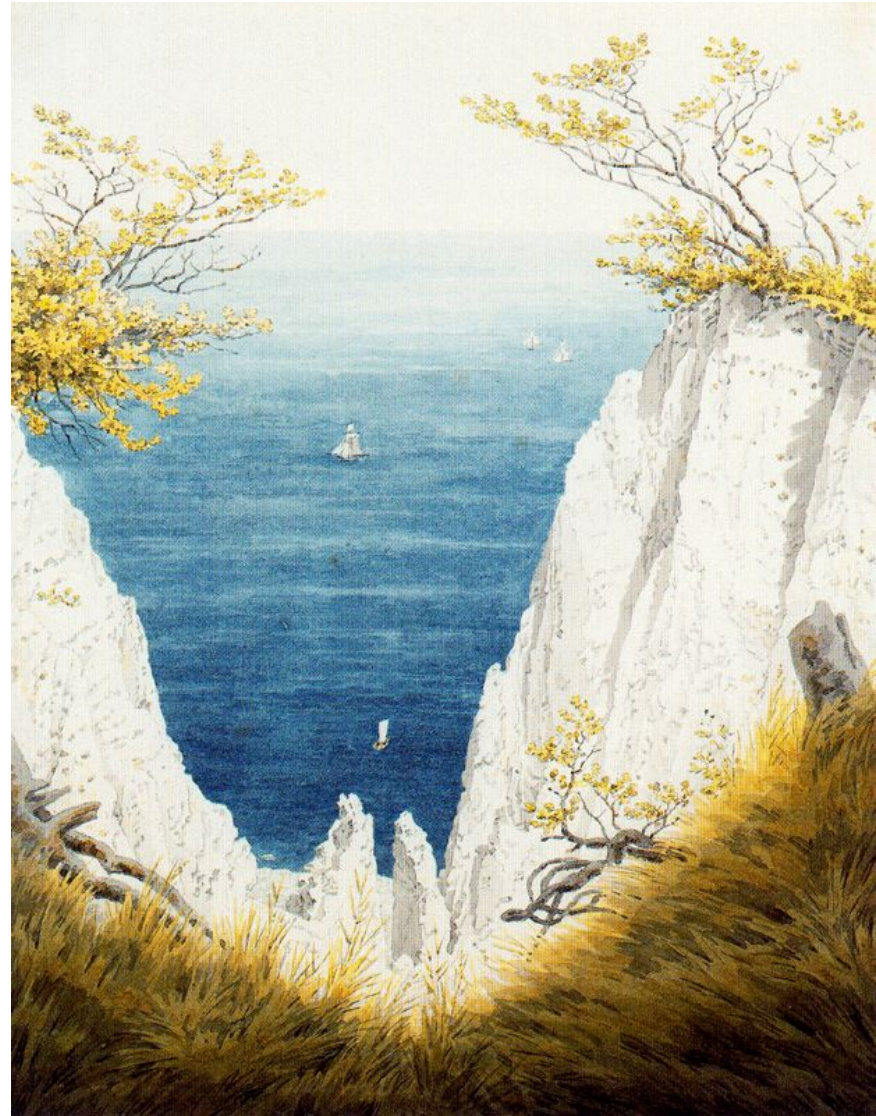
FRIEDRICH, *Paysage d'hiver*, 1811



FRIEDRICH, *Moine dans la neige*, 1808



FRIEDRICH, *Falaises de craie sur l'île de Rügen*, 1818



FRIEDRICH, *Paysage rocheux dans la Elbsandsteingebirge*, 1822



HUGO, *Ma destinée*, 1867



Nature sacrée

FRIEDRICH, *Croix surplombant la mer Baltique* 1813



Crépuscule

FRIEDRICH, *Femme devant le coucher de soleil*, 1818



FRIEDRICH, *Paysage du soir avec deux hommes*, 1830





FRIEDRICH, *Homme et femme contemplant la Lune*, 1824



FRIEDRICH, *Deux hommes contemplant la lune*, 1819



FRIEDRICH, *Le Rêveur*, 1820

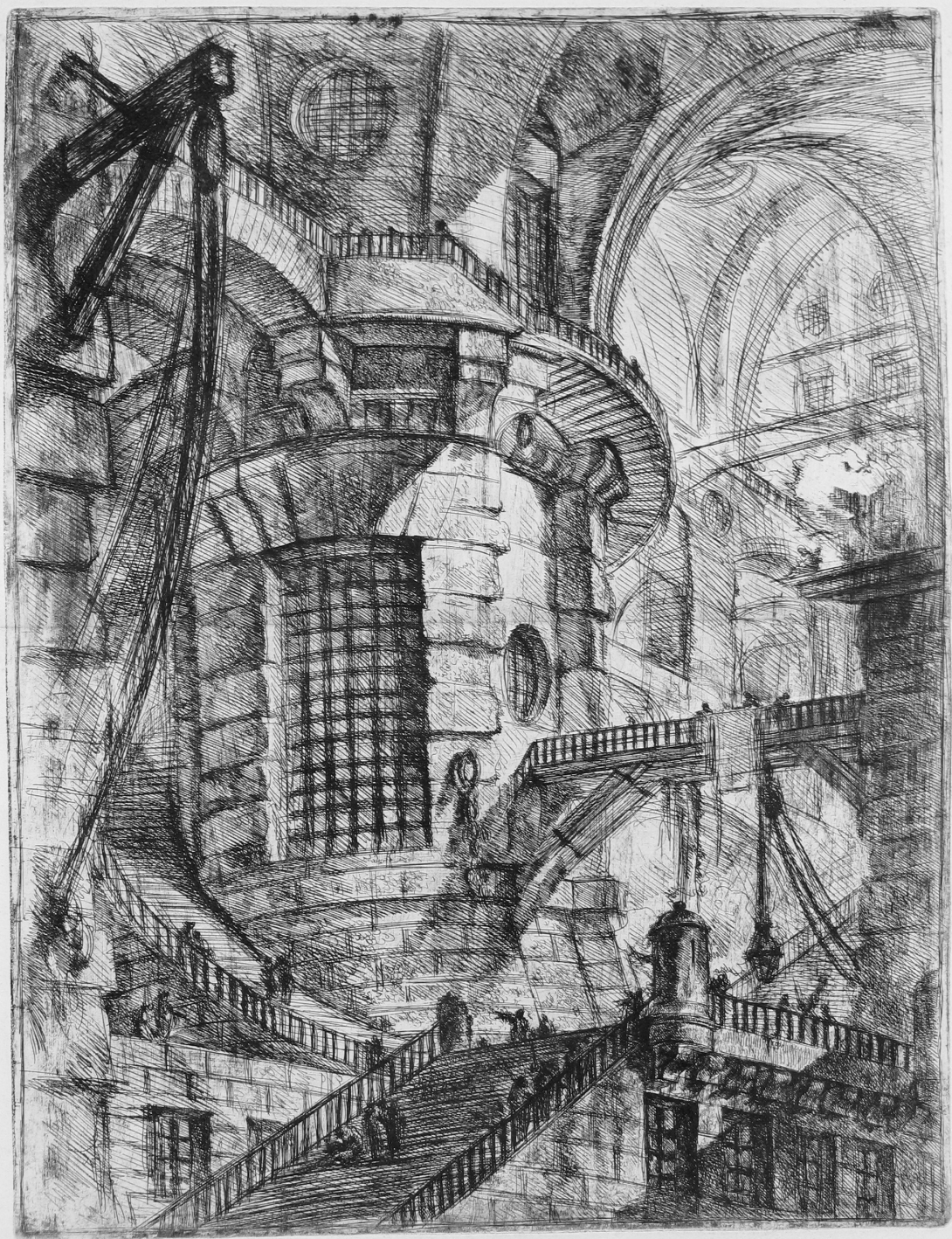


Les ruines

- Piranèse
- Friedrich
- Hubert Robert, (né le 22 mai 1733, à Paris - mort le 15 avril 1808, dans la même ville) :
 - un des principaux artistes français du xviii^e siècle qui s'illustra notamment comme dessinateur, peintre, graveur, professeur de dessin, créateur de jardins et conservateur au futur musée du Louvre.

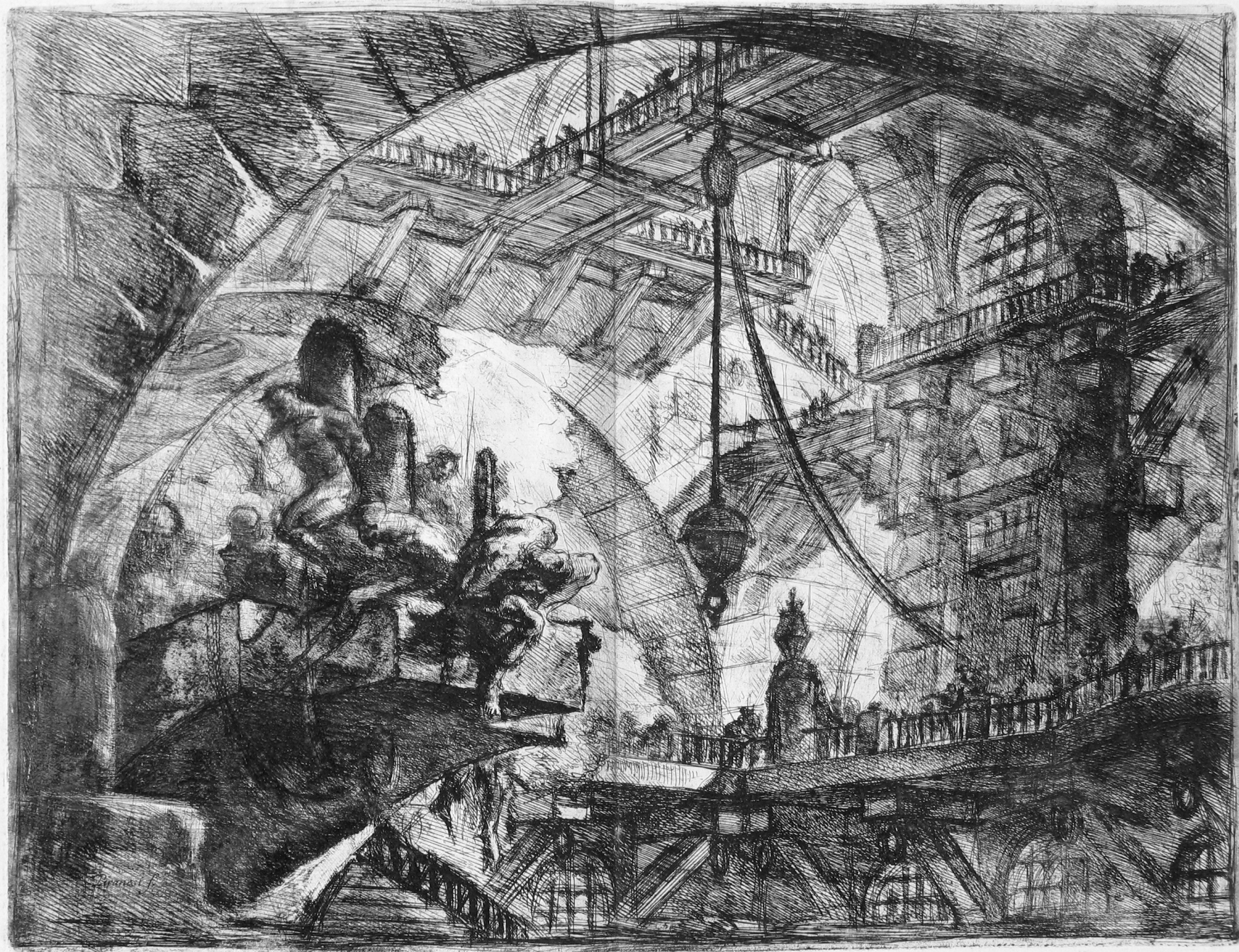
PIRANÈSE, *Prisons imaginaires*, 16 planches, 1745











FRIEDRICH, *Paysage avec ruine de temple* 1797



FRIEDRICH, *L'Abbaye dans une forêt de chênes* 1809-1810



FRIEDRICH, *Ruines d'un cloître*, 1823



A dark, atmospheric illustration in a gothic style. On the left, a pale, bald figure with a dark coat stands with hands clasped. In the center, a large, arched gothic window is set within a dark, skeletal tree. On the right, a woman in a dark, ruffled dress holds a camera, looking towards the viewer. The background is a misty, dark landscape with a full moon and a butterfly in the upper left. The title 'Gothique Romantique' is written in a white, elegant script across the middle.

Gothique Romantique

FRIEDRICH, *Abbaye de Tintern*, 1820



FRIEDRICH, *Ruines d'Eldena, près de Greifswald, 1825*



ROBERT, *Vue imaginaire de la Grande Galerie du Louvre en ruines*, 1796



SERVANDONI, *Anciennes ruines avec une pyramide*, 1750



SERVANDONI, *Ruines avec vaches et statues*, 1785



ORIENT

DELACROIX, *La Noce juive au Maroc*, 1837-1841.



DELACROIX, *Sultan Moulay Abd Al-Rhaman entouré de sa garde, sortant de son palais de Meknès. 1845*



DELACROIX, *Femmes d'Alger dans leur appartement*, 1834



DELACROIX, *Cavalier arabe attaqué par un lion*, 1849



DELACROIX , *La Mort de Sardanapale*, 1827





PARTIE III
L AILLEURS : FUIR LE REEL

LE REVE et le CAUCHEMAR

OU Le romantisme noir

- versant noir du romantisme qui exploite la part d'ombre, d'excès et d'irrationnel qui se dissimule derrière l'apparent triomphe des lumières de la Raison.
- univers terribles ou grotesques

L'ANGE DU BIZARRE

LE ROMANTISME NOIR
DE GOYA À MAX ERNST

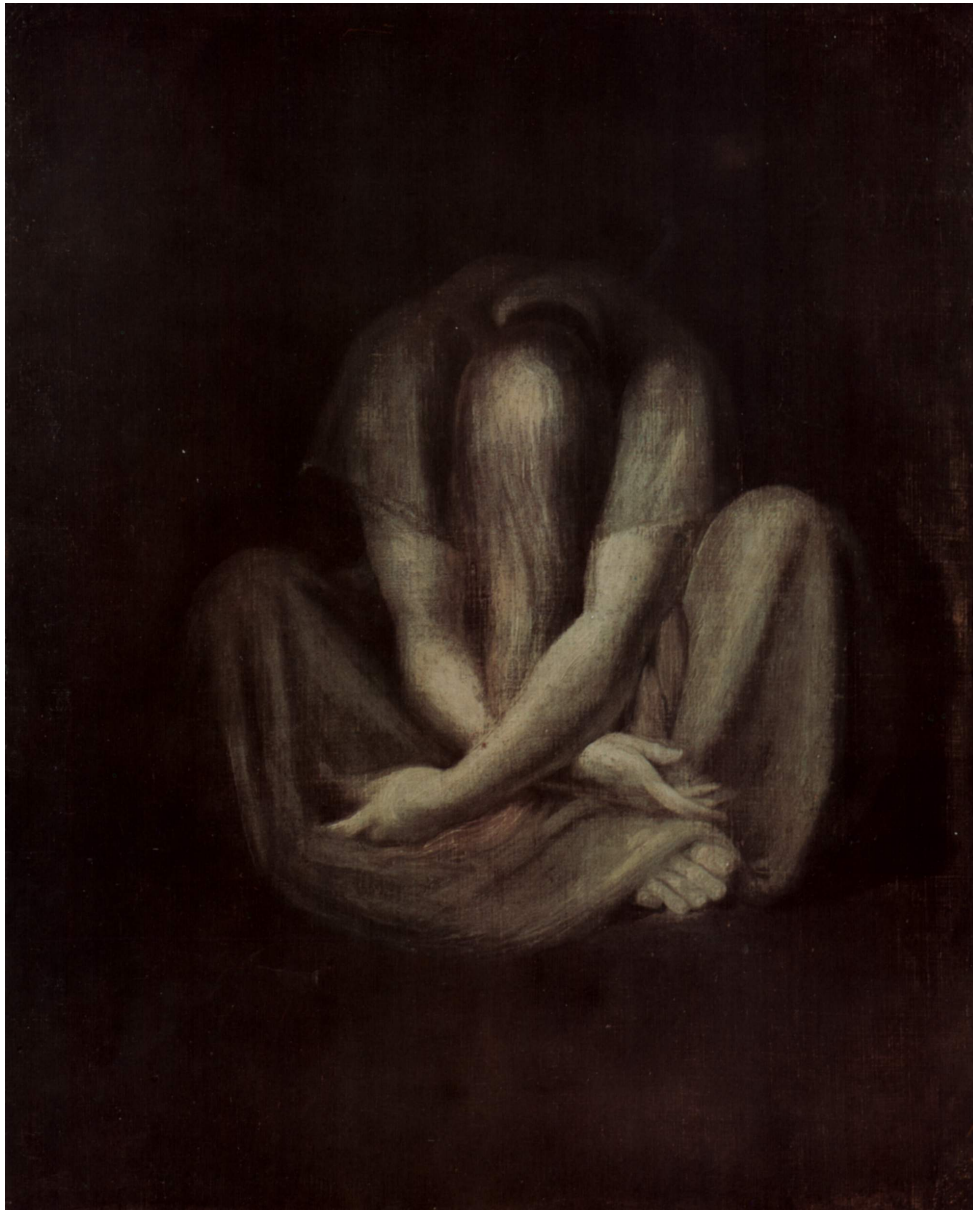
5 MARS - 9 JUIN 2013
MUSÉE D'ORSAY



SCHWABE, *La Mort et le fossoyeur*, 1895



FÜSSLI, *Le Silence*, 1799 1801



FÜSSLI, *Le Cauchemar*, 1781



Autre version, 1790



GOYA, *Le Sabbat des sorcières*, 1798



PARTIE IV

L AILLEURS : LE TEMPS

RETOUR AU MOYEN AGE

- **LE GOÛT DU PASSÉ**
- Changement de paradigme :
- les références à l'antiquité vantées au XVI au XVIIIe apparaissent trop désincarnées, trop codifiées pour rejoindre les aspirations les nouvelles générations.

Le château

HUGO, *Château dans les arbres*, 1850



HUGO, *Château fort sur une colline*, 1847



DESHAYES, *Paysage romantique*, entre 1828 et 1890



Les personnages médiévaux

ROSSETTI, *Dame du Saint Graal*, 1874



DELACROIX, *L'entrée des Croisés à Constantinople*, 1840



VASNETSOV, *Un chevalier à la croisée des chemins*, 1882

