



Touche



Aplat



Empâtement



Lavis



Texture

Millet, Les glaneuses, 1857



Matisse, Portrait à la raie verte, 1905



DECRIRE LES ELEMENTS PLASTIQUES

Matière

Couleurs

Lumière

Répartition

Nature

Source

Direction

Naturelles # Irréalistes

Dominante

Vive

Terne

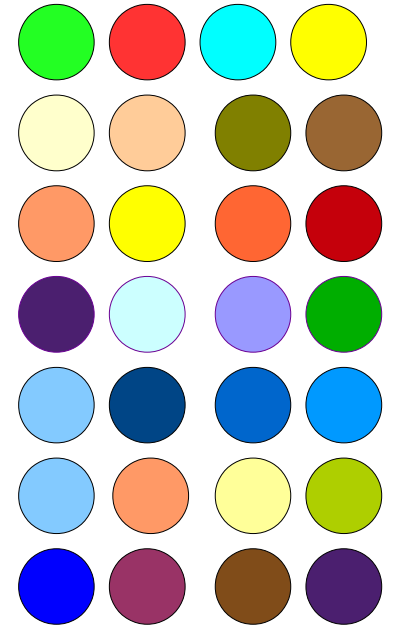
Chaude

Froide

Camaïeu

Claire

Foncée



Contrastée # Homogène

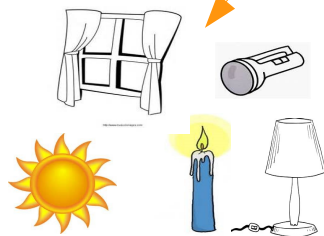
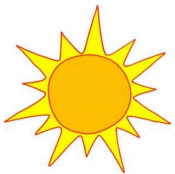


Le Caravage, 1610 David avec la tête de Goliath



Vue de Delft, Vermeer, 17ème

Naturelle # Artificielle



En diagonale



Vermeer, La laitière, 1658

En halo



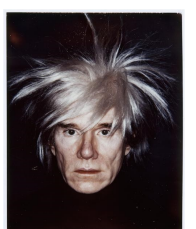
De la Tour, 1648 Saint Jérôme lisant

Zénitale



Les mangeurs de pommes de terre, Van Gogh, 1885

Frontale



Autoportrait de Warhol, 1986