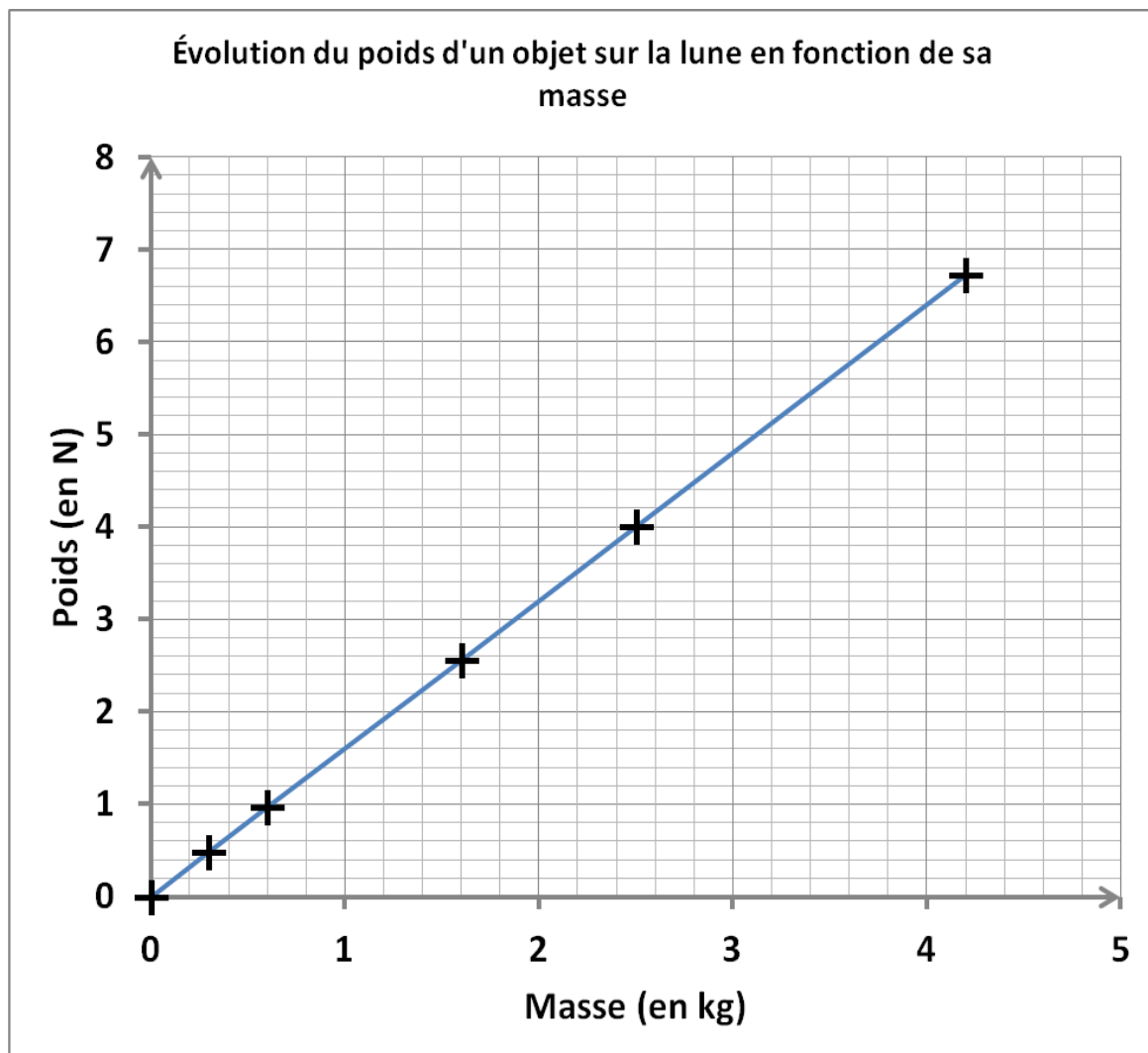


Exercice : lire et exploiter un graphique 

On mesure la masse et le poids de différents objets sur la Lune. On a tracé le graphique représentant l'évolution du poids de l'objet en fonction de sa masse.



- a) Un objet a une masse de 3 kg. Son poids sur la lune est de 4,8 N / 5,2 N .
- b) Un objet a un poids de 5,4 N sur la lune. Sa masse est de 3,4 kg / 3,6 kg .
- c) Un objet de 1 kg a un poids sur la lune de
- d) Un objet ayant un poids sur la lune de 4,2 N a une masse de

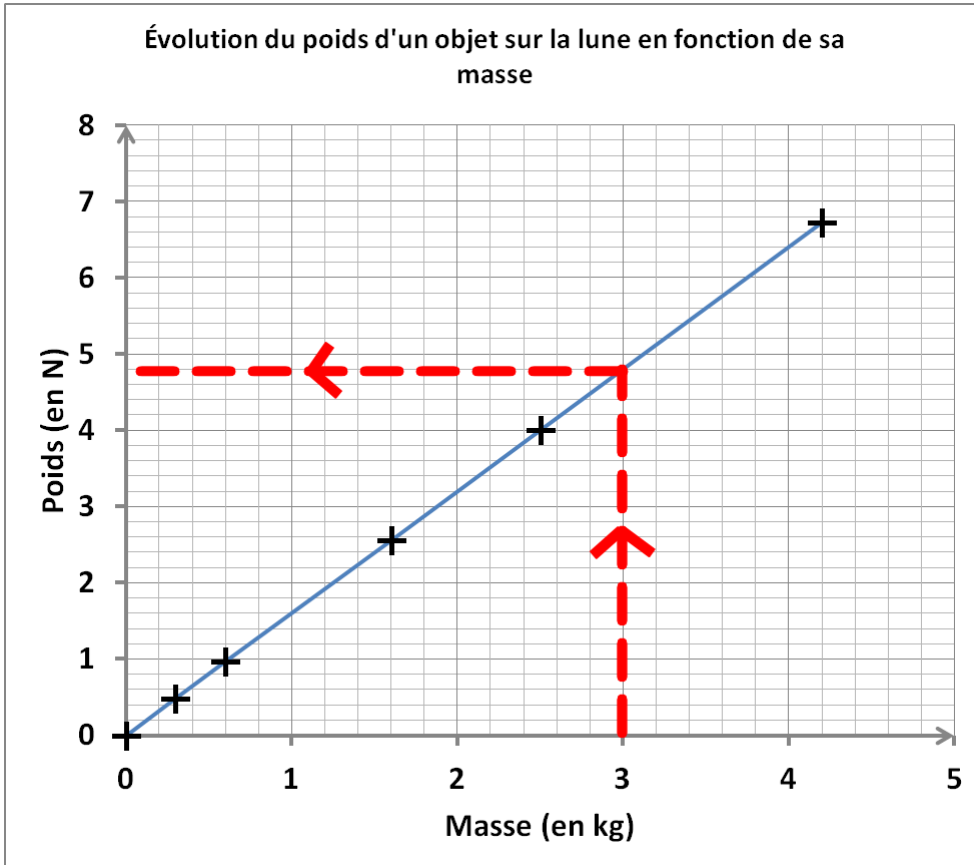
Compétence « J'utilise les langages scientifiques »

	Débutant ☹	Apprenti ☺	Confirmé ☺	Expert ☺☺
Lire et exploiter	J'extrais certaines informations utiles avec de l'aide	J'extrais certaines informations utiles en autonomie	J'extrais toutes les informations utiles en autonomie	J'extrais toutes les informations utiles en croisant plusieurs documents

CORRECTION

Penser à faire apparaître sur le graphique les tracés qui ont permis de trouver une réponse.

Exemple pour la question a)



- a) Un objet a une masse de 3 kg. Son poids sur la lune est de **4,8 N** / 5,2 N .
- b) Un objet a un poids de 5,4 N sur la lune. Sa masse est de **3,4 kg** / 3,6 kg .
- c) Un objet de 1 kg a un poids sur la lune de **1,6 N** .
- d) Un objet ayant un poids sur la lune de 4,2 N a une masse de **2,6 kg** .