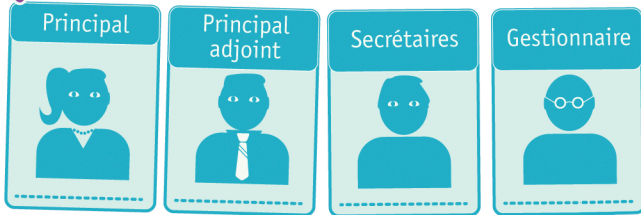


# Du primaire au collège :

## Le rôle des adultes présents dans l'établissement

### 1 L'équipe administrative

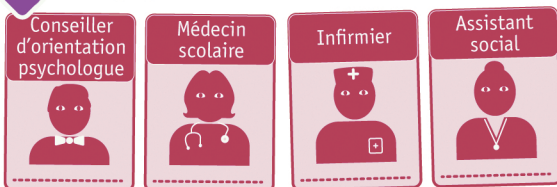


Le **principal**, aidé d'un(e) **adjoint(e)**, dirige le collège. Il est responsable du bon fonctionnement de l'établissement qu'il représente à l'extérieur. Il préside le conseil d'administration et les conseils de classe.

Il est assisté par un(e) ou plusieurs **secrétaires** qui s'occupent des documents administratifs et des rendez-vous.

Avec le principal, le **gestionnaire** gère le budget du collège, les achats, la restauration scolaire. Il est responsable des personnels qui entretiennent les locaux, le matériel et qui travaillent à la cantine.

### 2 L'équipe médico-sociale

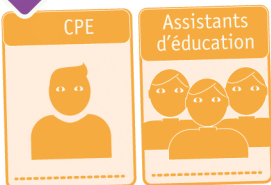


Le **conseiller d'orientation psychologue** informe et accompagne les élèves dans le choix de leur orientation.

Le **médecin scolaire** et l'**infirmier** vérifient l'état de santé des élèves. L'infirmier reçoit les élèves lorsqu'ils ont un problème de santé pendant le temps scolaire. Il mène aussi des campagnes d'information et de prévention sur des thèmes de santé publique.

L'**assistant(e) social** conseille et aide les élèves et leur famille lorsqu'ils rencontrent des difficultés scolaires ou personnelles.

### 3 L'équipe de vie scolaire



Le **conseiller principal d'éducation (CPE)** anime la vie scolaire pour faire respecter le règlement intérieur. Il contrôle l'assiduité des élèves. Il rencontre aussi les élèves, les familles et règle les différends entre les élèves et les adultes de l'établissement.

Les **assistants d'éducation** surveillent les élèves dans l'établissement. Ils effectuent aussi des tâches administratives en liaison avec la vie scolaire.

### 4 L'équipe d'agents techniques



Ces personnes assurent l'accueil, l'entretien des locaux, des espaces verts et le service de restauration.