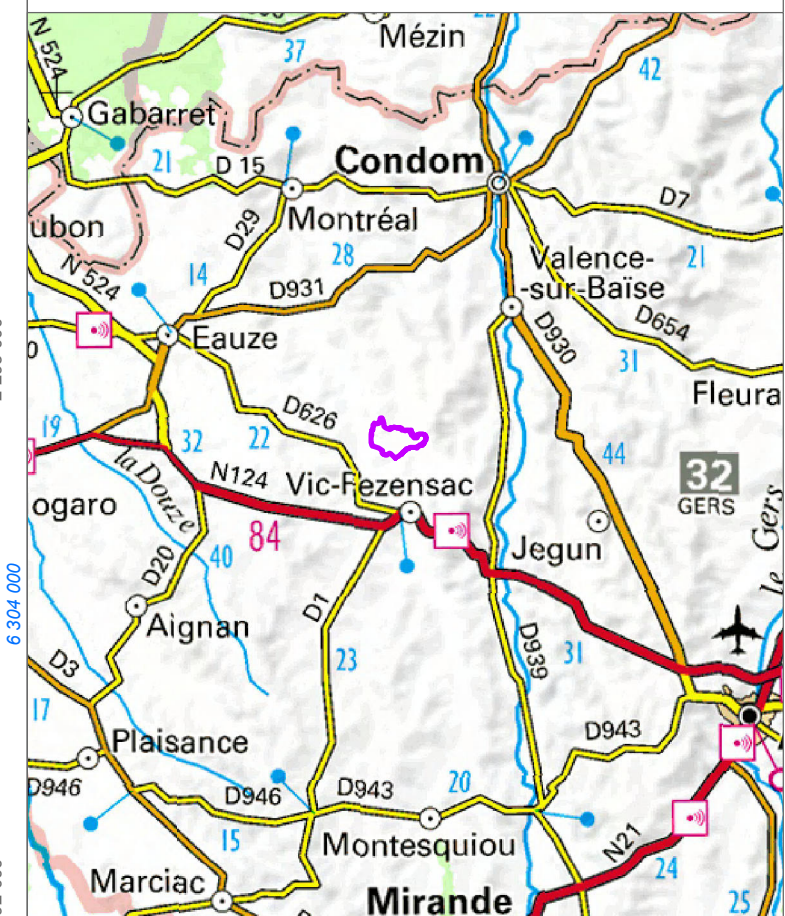
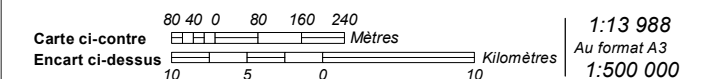


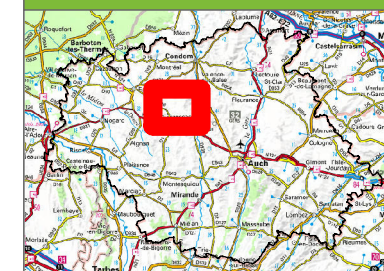
Localisation et description générale



- Espace boisé
- Route**
- Type autoroutier
- Liaison régionale
- Liaison principale
- Liaison locale



Production : TADD, ASUP, Pyrénées Cartographie
 Source : IGN, RGE
 Projection : RGF93 - Lambert 93
 Le quadrillage en noir correspond au système de projection RGF - CC43. Le quadrillage en bleu correspond au système de projection RGF - Lambert 93






- CC -

Mourède





Bassin de vie

Légende

INSEE Bassin Vie
2012

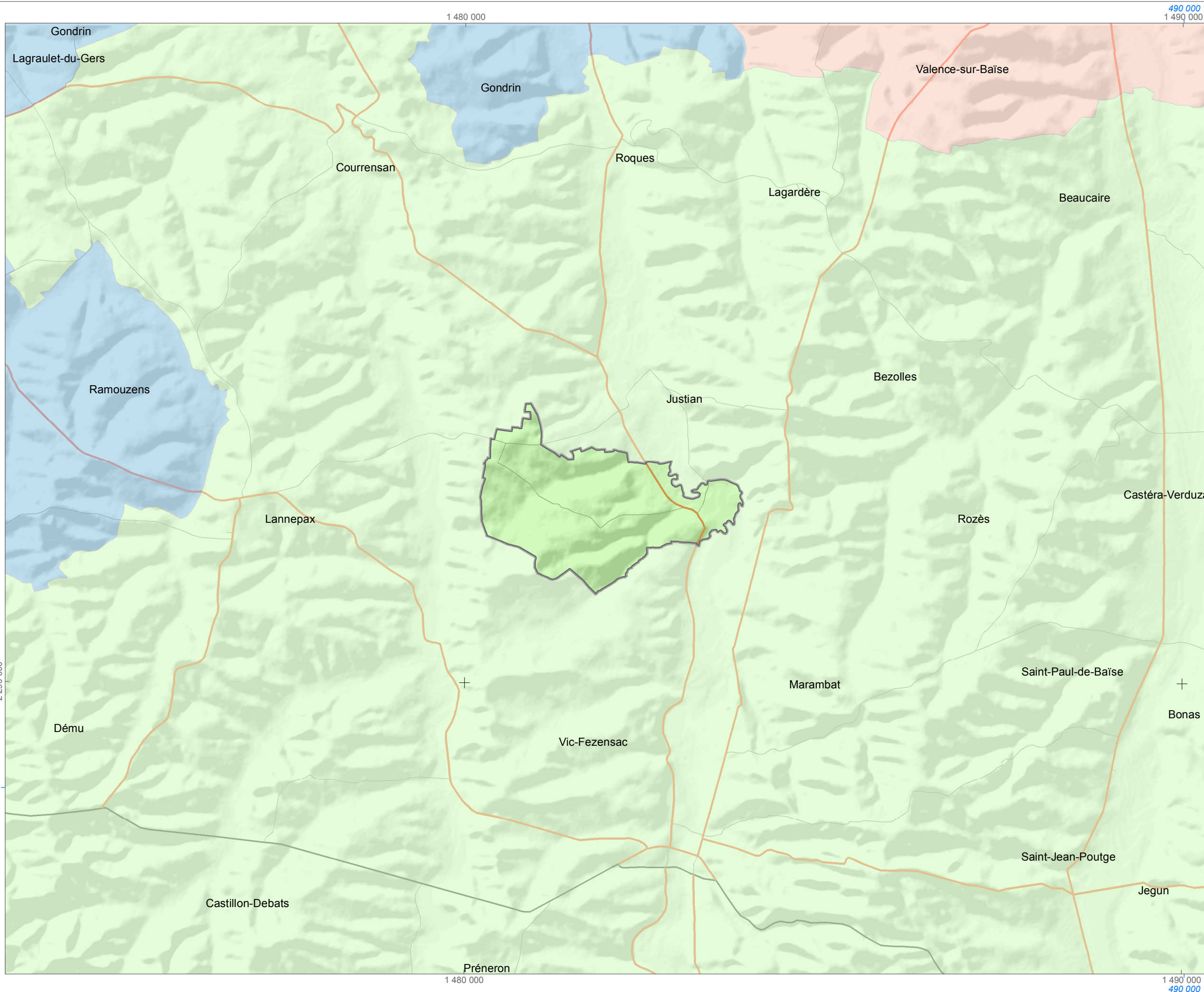
-  Condom
-  Eauze
-  Vic-Fezensac

Route

-  Type autoroutier
-  Liaison régionale
-  Liaison principale
-  Liaison locale

1:50 000 au format A3
560 280 0 560 1 120 Mètres

Production : TADD, ASUP, Pyrénées
Cartographie
Source : IGN, RGE ; OpenData, Bd Topo, Insee
Le quadrillage en noir correspond au système
de projection RGF93 - CC43. Le quadrillage en
bleu correspond au système de projection RGF
- Lambert 93





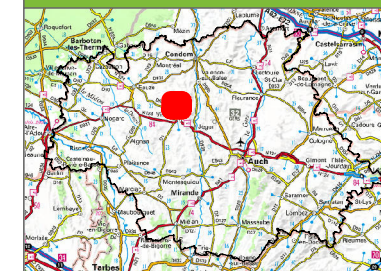
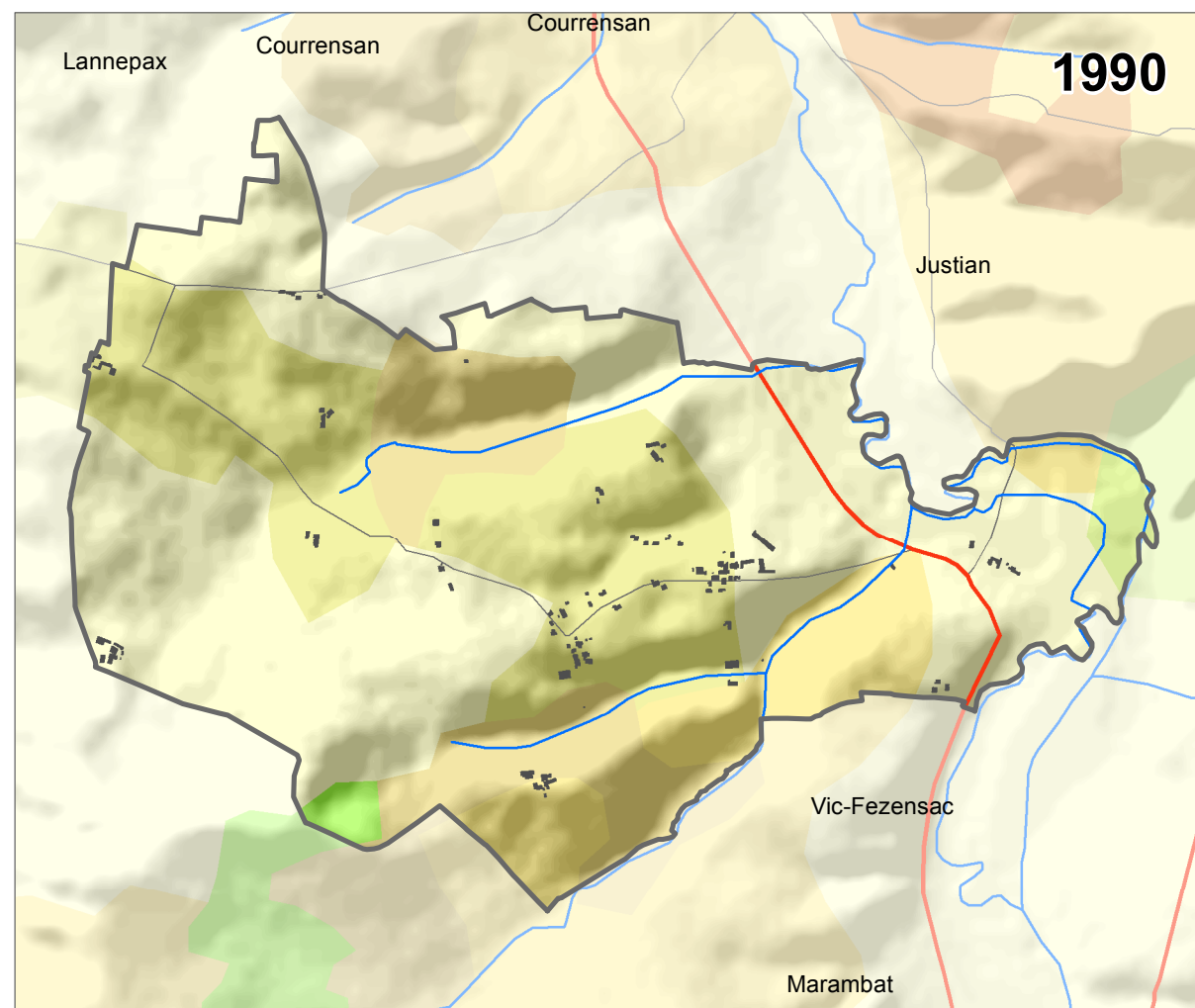
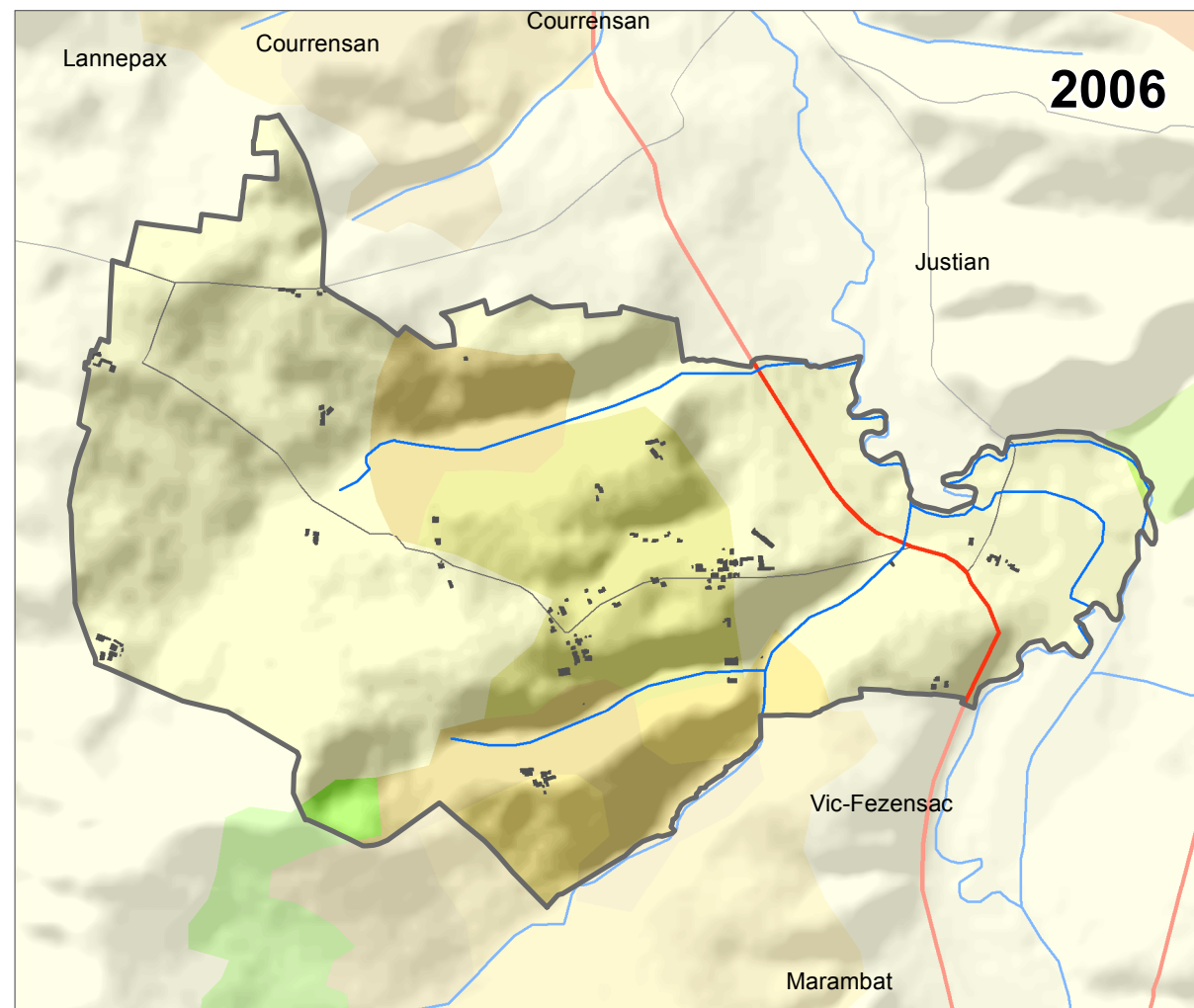
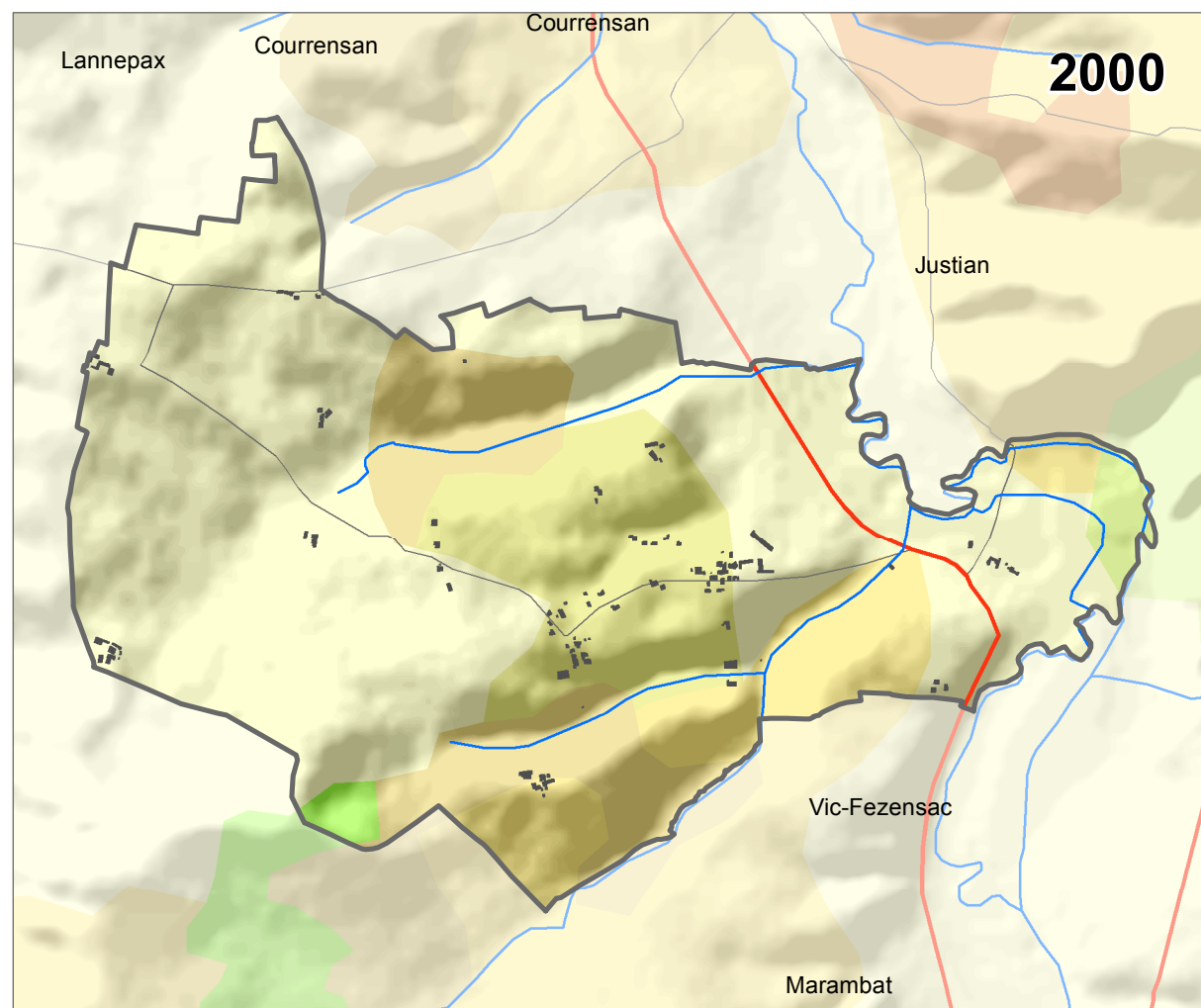
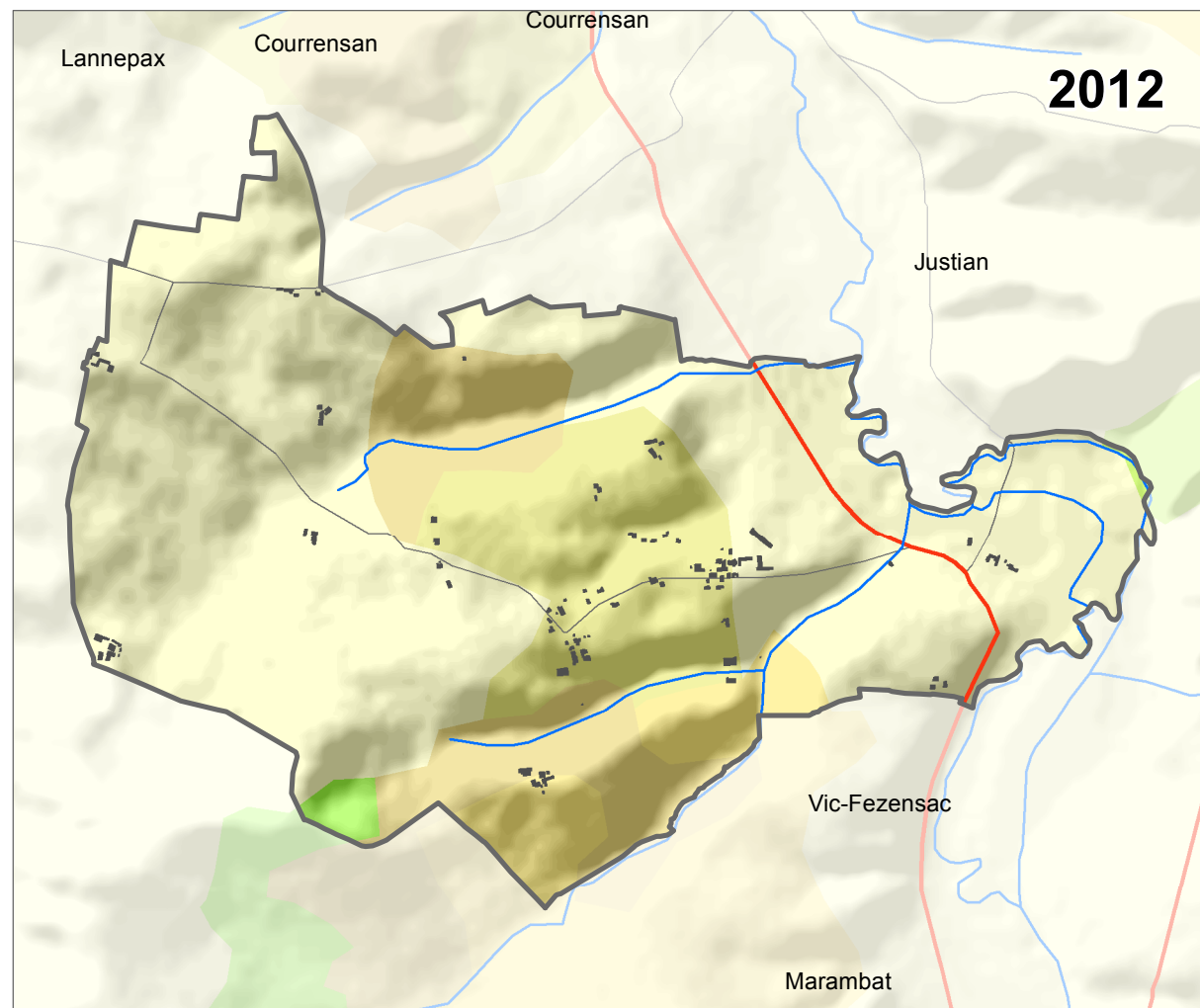
AOÛT 2022 **00**

- CC -
Mourède
 Espace agricole
 RPG - 2020

- Terre cultivée
- Estive et Lande
- Fourrage
- Prairies temporaires
- Prairies permanentes
- Vergers
- Vignes
- Fruit à coques
- Légumes ou fleurs
- Gel
- Divers

1:12 500 au format A3

Production : TADD, ASUP, Pyrénées
 Cartographie
 Source : IGN, RGE ; OpenData, RPG2020
 Projection : Lambert 93
 Le quadrillage en noir correspond au système de projection RGF93 - CC43. Le quadrillage en bleu correspond au système de projection RGF - Lambert 93



- CC -

Mourède

Corine Land Cover

CLC12_FR_RGF
Territoires agricoles - Terres arables

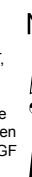
- 211: Terres arables hors périmètres d'irrigation
- Territoires agricoles - Prairies**
- 231: Prairies et autres surfaces toujours en herbe à usage agricole

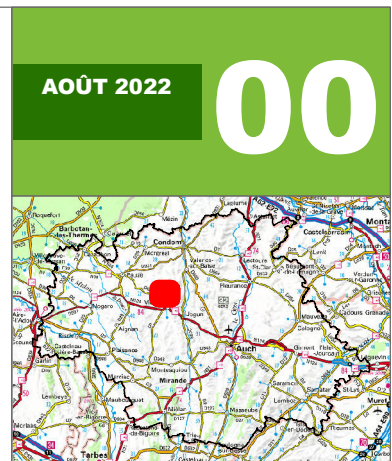
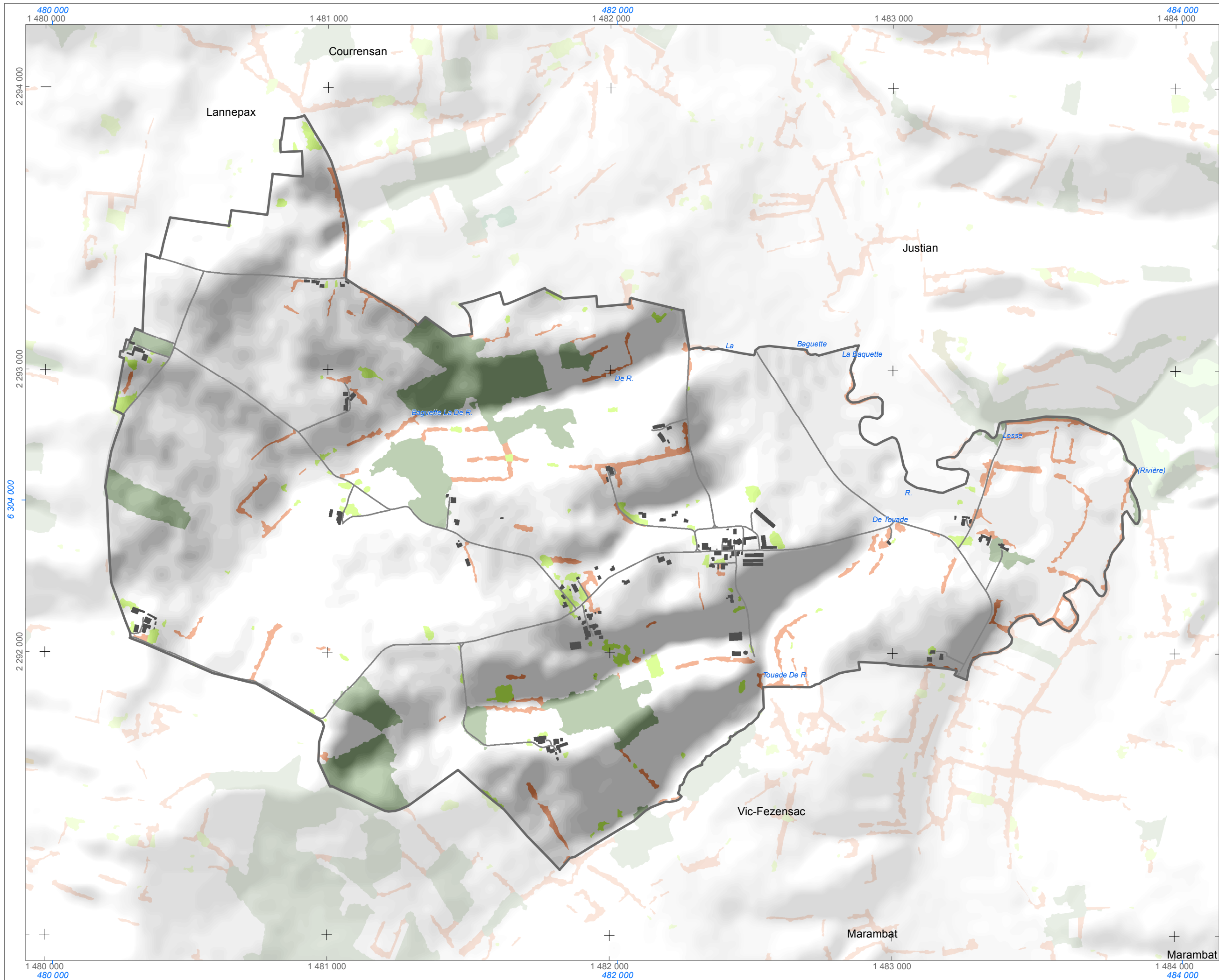
- Territoires agricoles - Zones agricoles hétérogènes**
- 242: Systèmes cultureux et parcellaires complexes
- 243: Surfaces essentiellement agricoles, interrompues par des espaces naturels importants

- Forêts et milieux semi-naturels - Forêts**
- 311: Forêts de feuillus
- Forêts et milieux semi-naturels - Milieux à végétation arbustive et/ou herbacée**
- 324: Forêt et végétation arbustive en mutation

1:25 178 au format A3
240 120 0 240 480 Mètres

Production : TADD, ASUP, Pyrénées
Cartographie
Source : IGN, RGE ; DREAL Occitanie, DDT, Adour Garonne
Projection : Lambert 93
Le quadrillage en noir correspond au système de projection RGF93 - CC43. Le quadrillage en bleu correspond au système de projection RGF - Lambert 93





- CC -

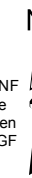
Mourède

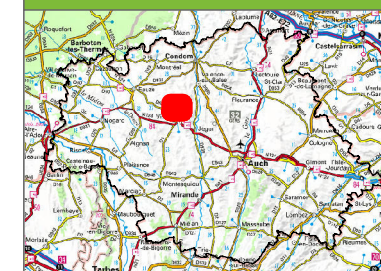
Type de peuplement
et
régime forestier

- Forêt fermée de feuillus
- Forêt fermée mixte
- Forêt ouverte
- Lande ligneuse
- Haie
- Bois
- Peupleraie

1:12 500 au format A3
80 40 0 80 160 Mètres

Production : TADD, ASUP, Pyrénées
Cartographie
Source : IGN, RGE ; OpenData, Bd Topo, ONF
Le quadrillage en noir correspond au système
de projection RGF93 - CC43. Le quadrillage en
bleu correspond au système de projection RGF
- Lambert 93



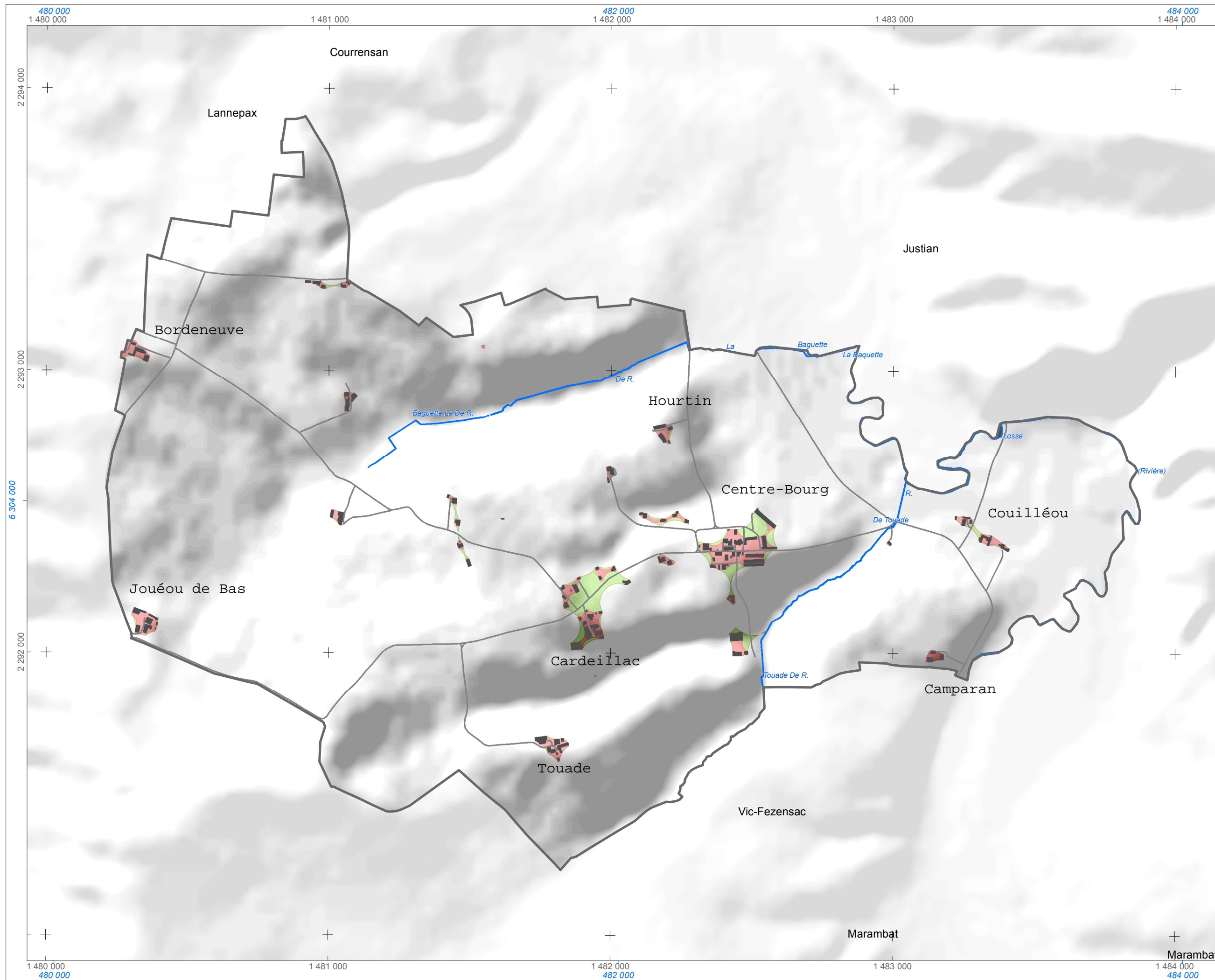


- CC -

Mourède

Espace urbain

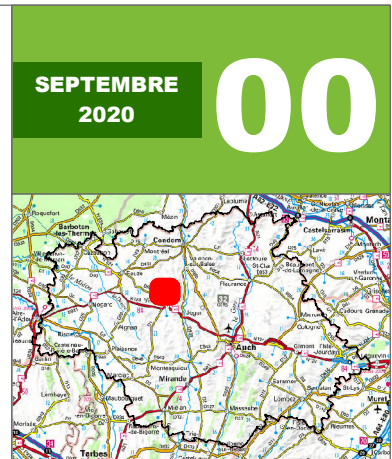
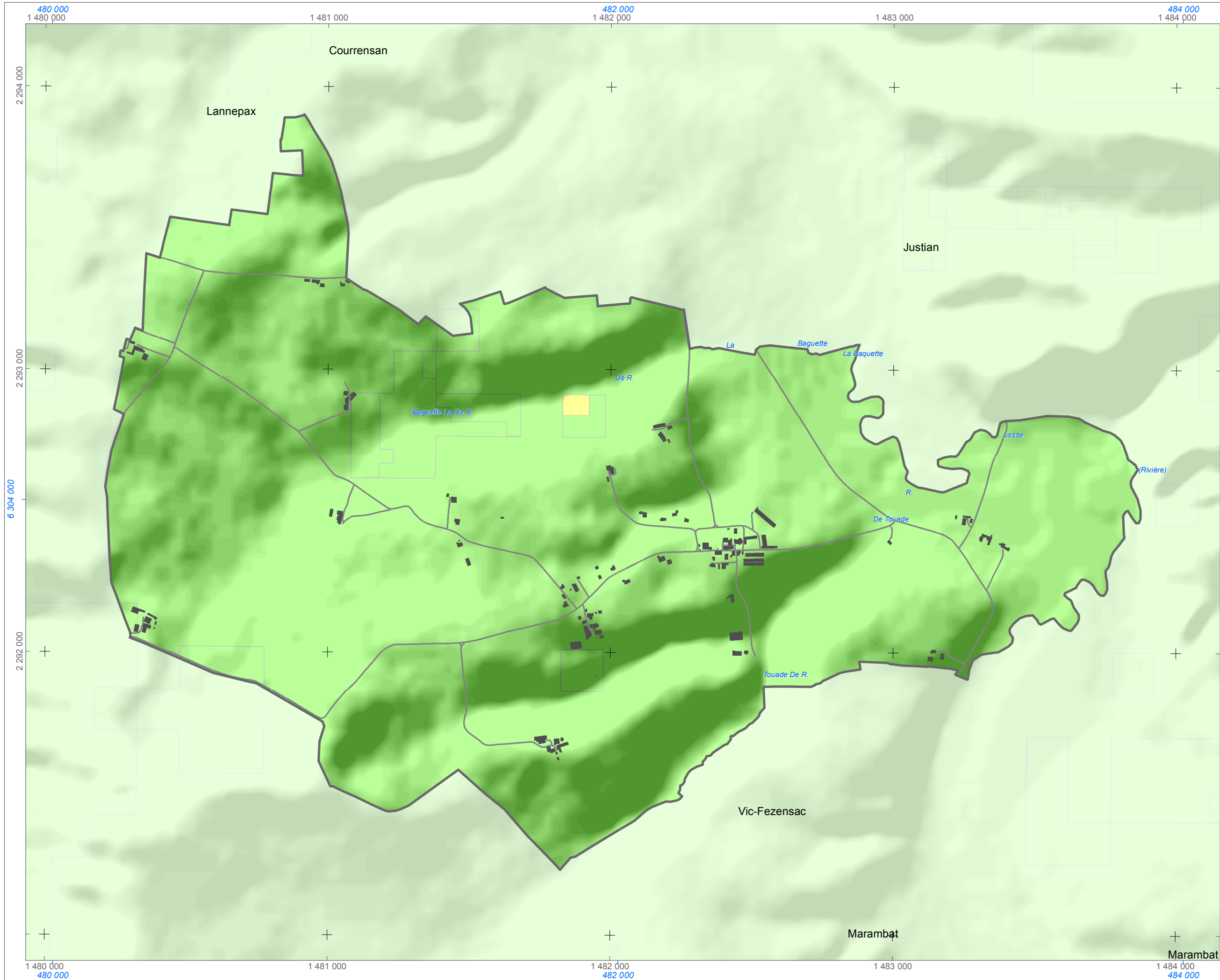
- Bâti dense
- Bâti diffus
- Dents creuses et espace inter urbain



1:12 500 au format A3
80 40 0 80 160 Mètres

Production : TADD, ASUP, Pyrénées
Cartographie
Source : IGN, RGE ; OpenData, IGNF
Projection : Lambert 93
Le quadrillage en noir correspond au système
de projection RGF93 - CC43. Le quadrillage en
bleu correspond au système de projection RGF





- CC -

Mourède

Réseau téléphonique mobile

niveau de réception

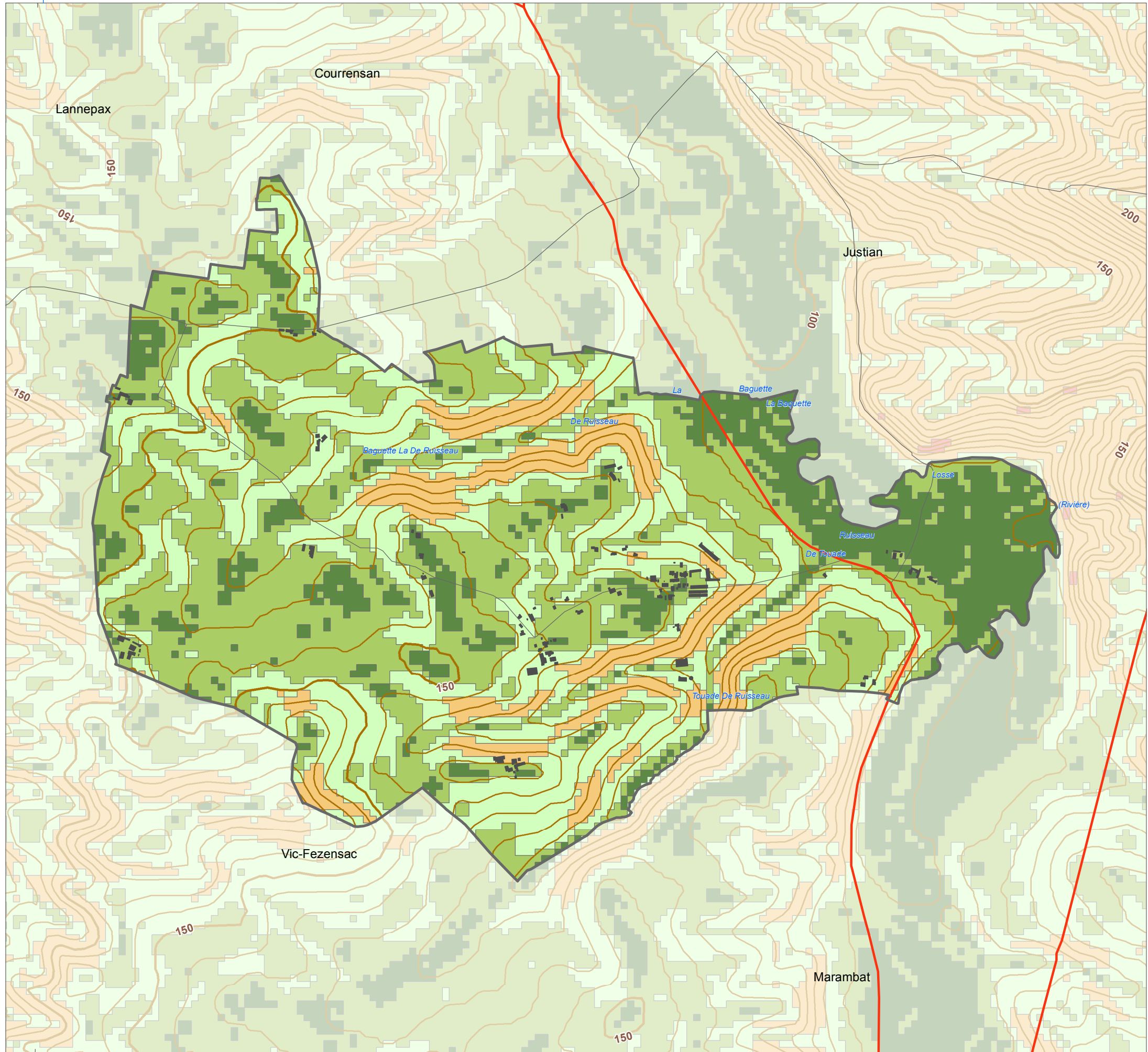
- Réception 4 G
- Réception 3 G
- Réception 2 G

1:12 500 au format A3
 80 40 0 80 160 Mètres

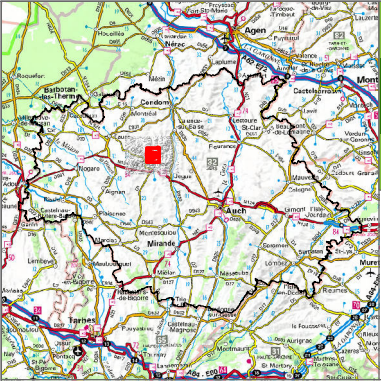
Production : TADD, ASUP, Pyrénées Cartographie
 Source : IGN, RGE ; OpenData, Data.gouv
 Projection : Lambert 93
 Le quadrillage en noir correspond au système de projection RGF93 - CC43. Le quadrillage en bleu correspond au système de projection RGF



480 000
1 480 000



1 480 000
480 000

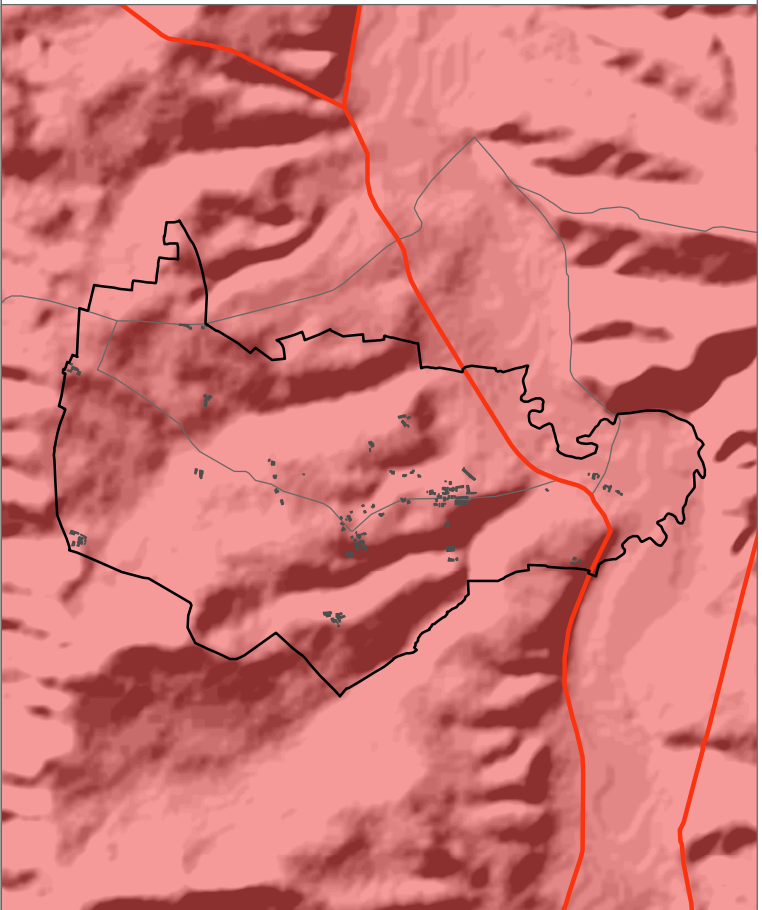


SEPTEMBRE
2020

00

- CC -
Mourède

Conditions topographiques

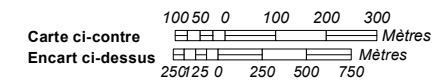


Durée d'ensolement journalier (ci-dessus)

- 4 heures
- 6 heures
- 8 heures
- 10 heures
- Plus de 10 heures

Classe des pourcentage des pentes (carte principale)

- Inf. à 2%
- [2 - 5%]
- [5 - 10%]
- [10 - 20%]
- Sup. à 20%



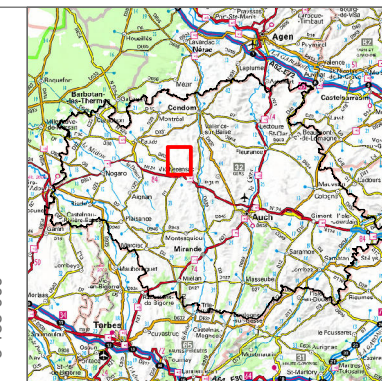
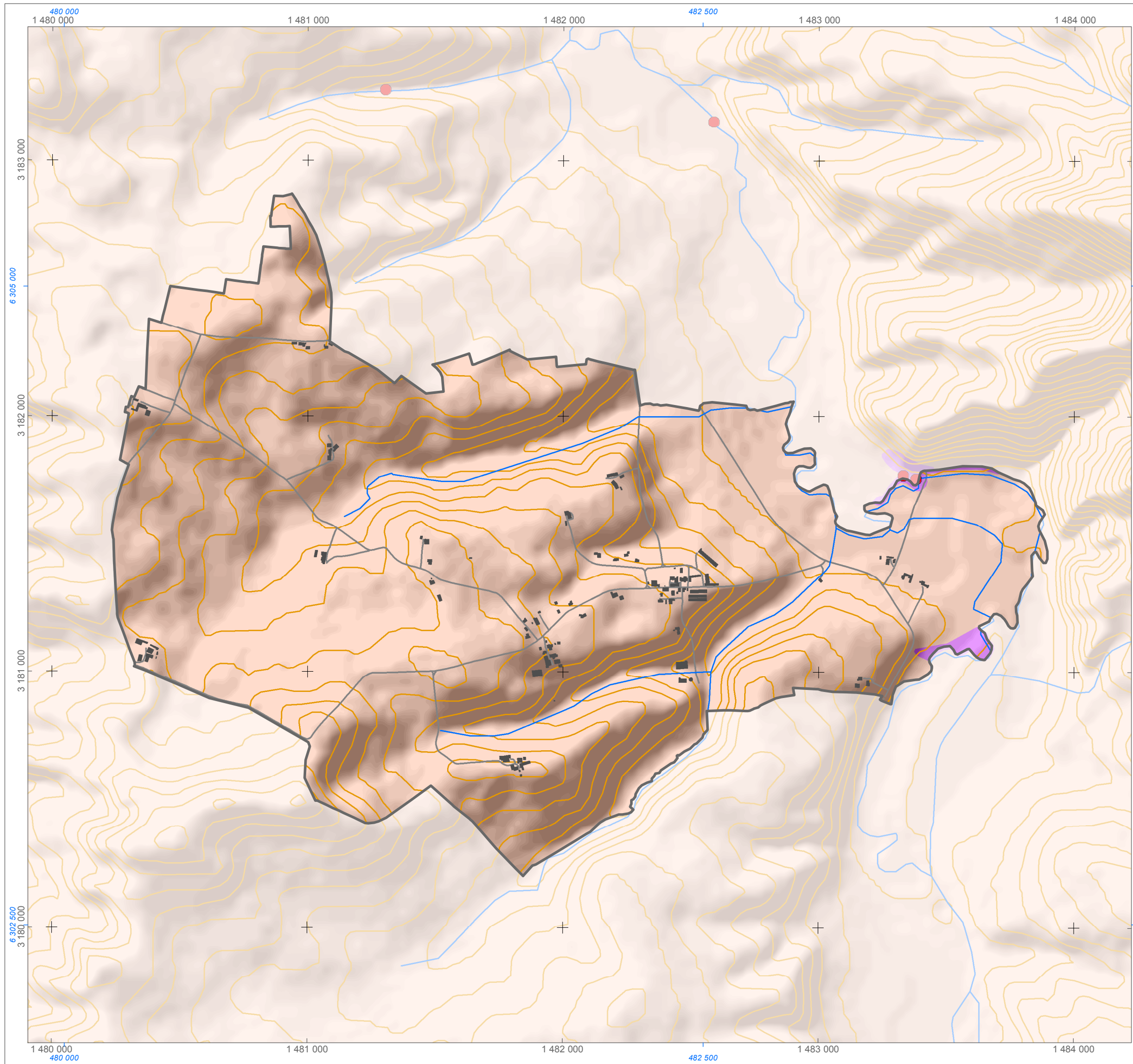
Production : TADD, ASUP, Pyrénées Cartographie

Source : IGN®, IGNF BD Alti

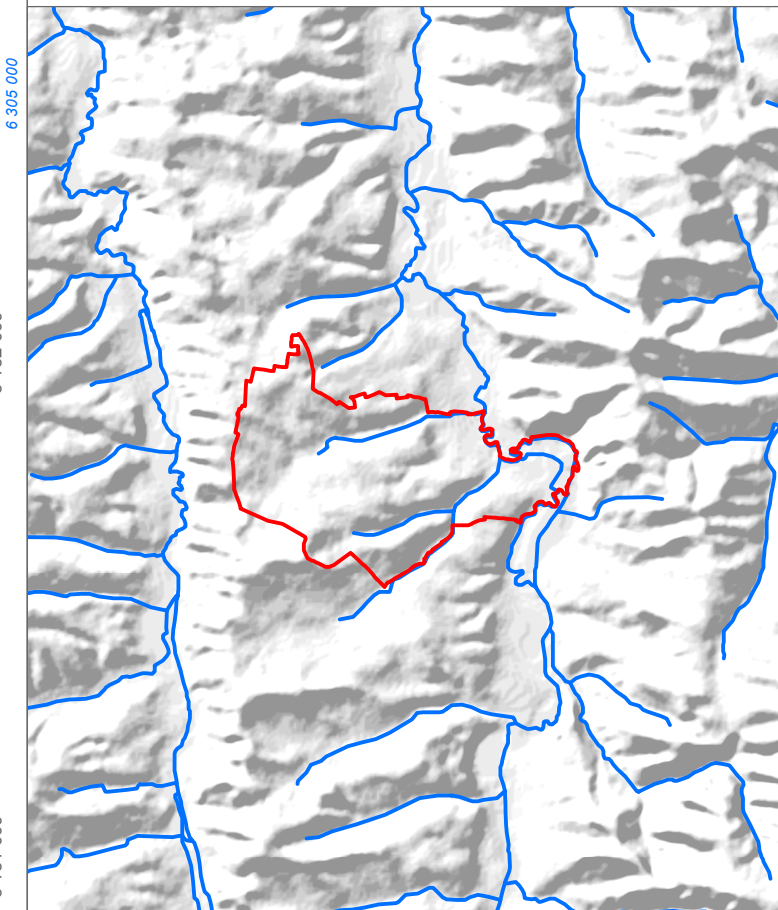
Projection : RGF - Lambert 93

Le quadrillage en noir correspond au système de projection RGF - Lambert CC43. Le quadrillage en bleu correspond au système de projection RGF - Lambert 93





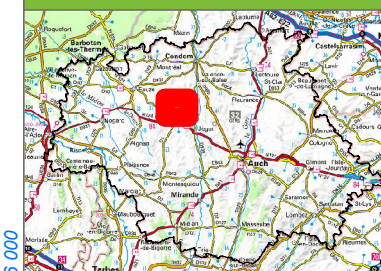
Réseau hydrographique



- Courbe de niveau**
- Courbe de niveau
 - Plan d'eau
 - ms-zpf_riviere
 - ms-zos_riviere
 - Zone vulnérable aux nitrates
 - Obstacle à l'écoulement de l'eau
 - zones humides (opendata gers)

Carte ci-contre Mètres | 1:15 000
 Encart ci-dessus Kilomètres | Au format A3
 1:80 000

Production : TADD, ASUP, Pyrénées Cartographie
 Source : IGN®, RGE; Bd Topo, Sandre, OpendataGers
 Projection : RGF - Lambert 93
 Le quadrillage en noir correspond au système de projection RGF93 - CC44. Le quadrillage en bleu correspond au système de projection RGF - Lambert 93



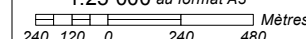
- CC -

Mourède

*Autres risques
et
nuisances*

▲ Base de données des
anciens sites
industriels et activités
de services (BASIAS)

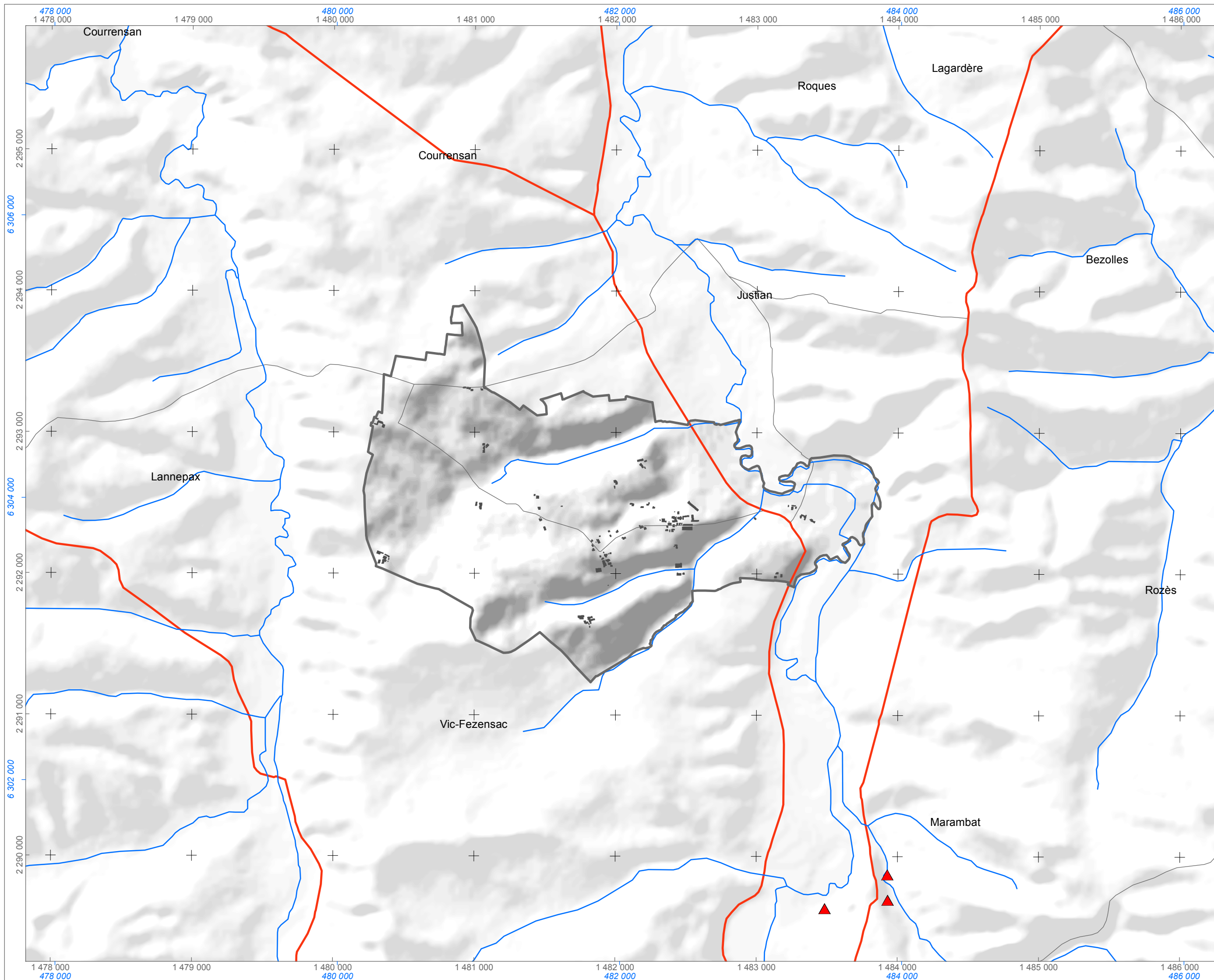
1:25 000 au format A3

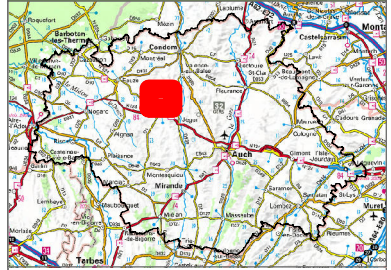
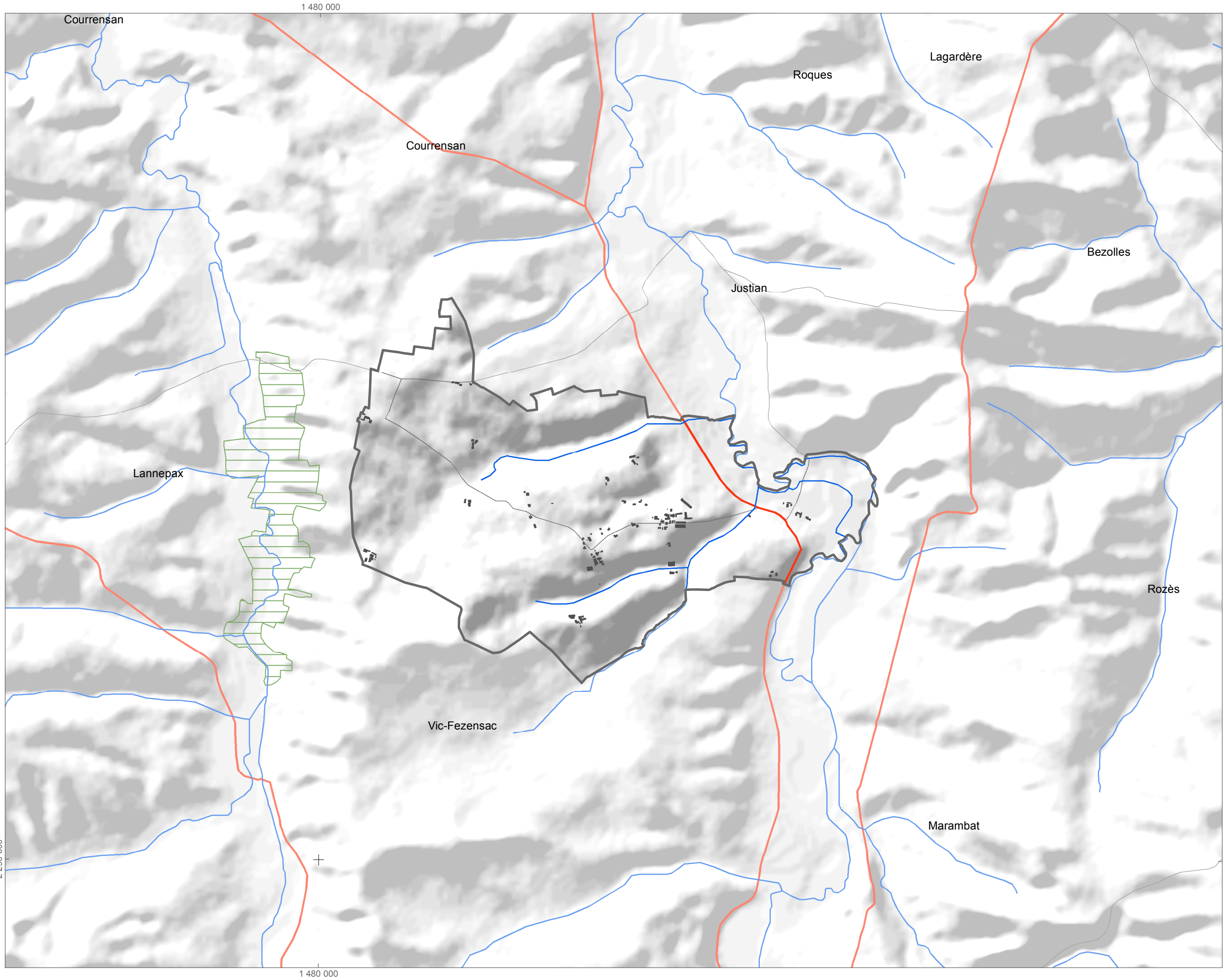


Production : TADD, ASUP, Pyrénées
Cartographie

Source : IGN, RGE ; DREAL Occitanie,
Géorisques

Projection : Lambert 93
Le quadrillage en noir correspond au système
de projection RGF93 - CC43. Le quadrillage en






- CC -

Mourède

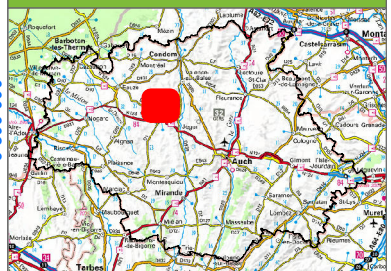
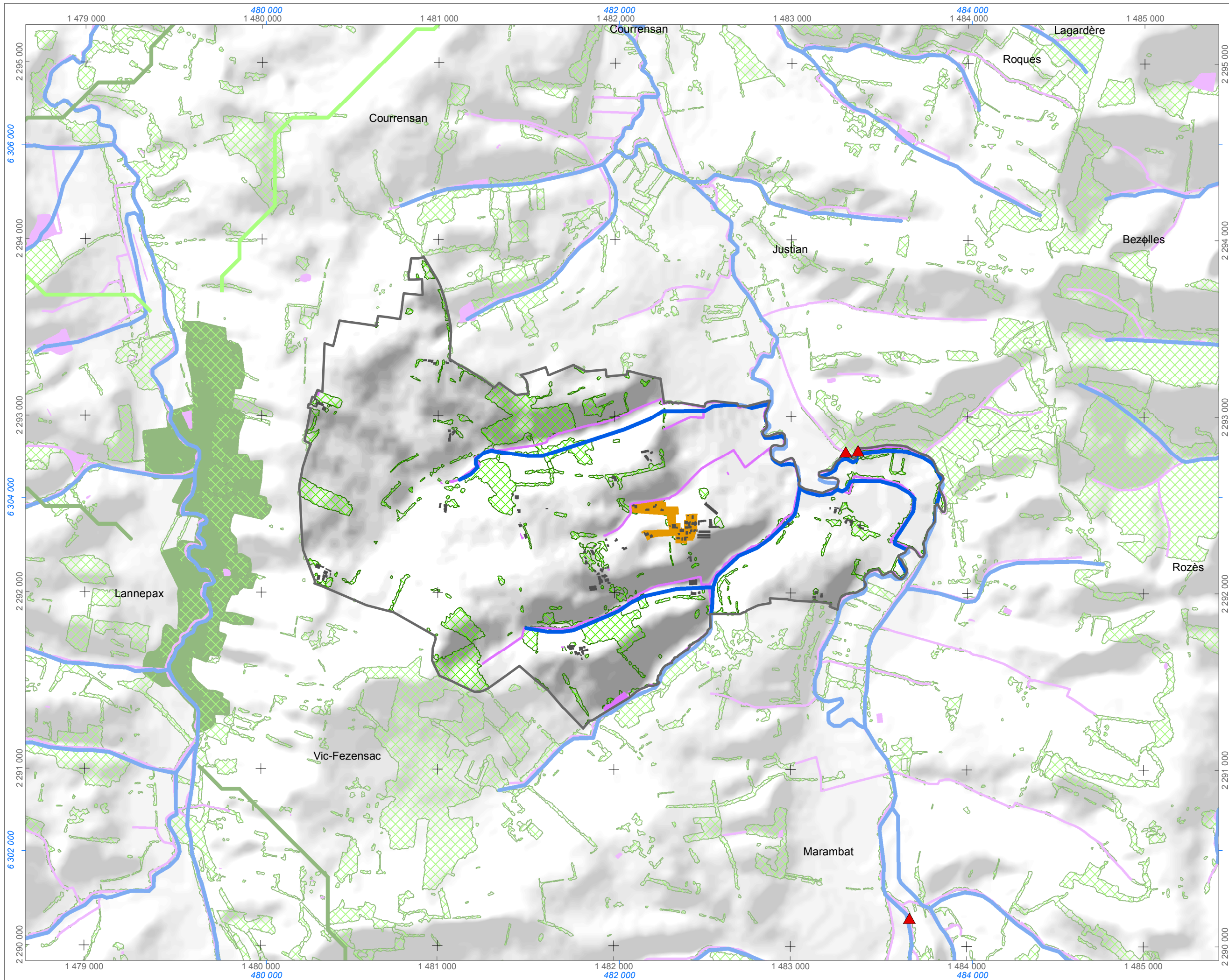
Espaces naturels remarquables et protégés

 Znieff de type 1

1:25 000 au format A3
 240 120 0 240 480 Mètres

Production : TADD, ASUP, Pyrénées Cartographie
 Source : IGN, RGE - OpenData, DREAL occitanie
 Projection : Lambert 93
 Le quadrillage en noir correspond au système de projection RGF93 - CC43. Le quadrillage en bleu correspond au système de projection RGF - Lambert 93

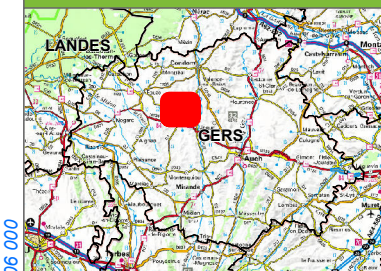




- CC -

Mourède

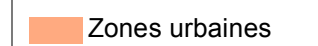
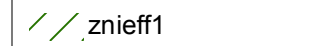
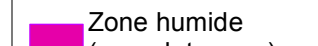
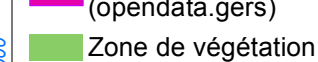
- SRCE**
- Zone urbaine de Mourède
- TVB Locale**
- Bois et haies
 - Tronçon hydrographique
 - surface hydrographique
- TVB régionale**
- Corridors : boisé de plaine
 - Corridors : milieu ouvert de plaine
 - Trame bleue
 - Obstacles
 - Réservoir : boisé de plaine
 - Réservoir : ouvert de plaine

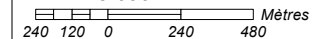


- PLU -

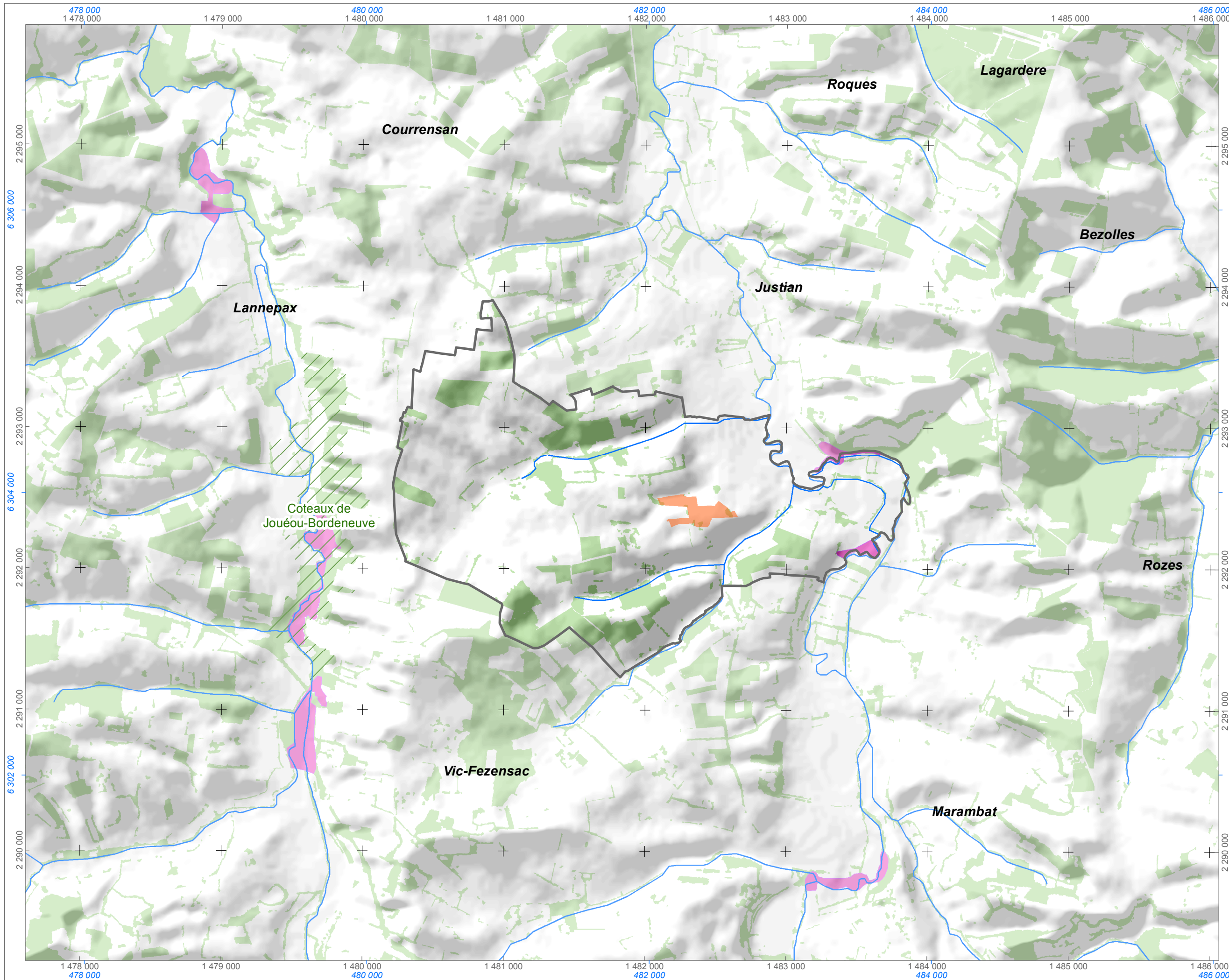
Mourède

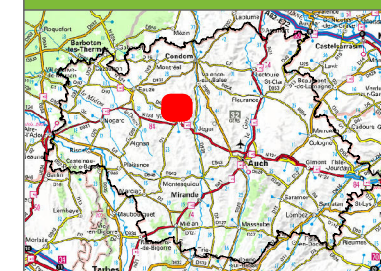
Enjeux environnementaux

-  Zones urbaines
-  znieff1
-  Zone humide (opendata.gers)
-  Zone de végétation

1:25 000 au format A3
 Mètres

Production : TADD, ASUP, Pyrénées
 Cartographie
 Source : IGN, RGE ; OpenData,
 Projection : Lambert 93
 Le quadrillage en noir correspond au système de projection RGF93 - CC43. Le quadrillage en bleu correspond au système de projection RGF - Lambert 93





- CC -

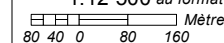
Mourède

Risques naturels

cizi

04

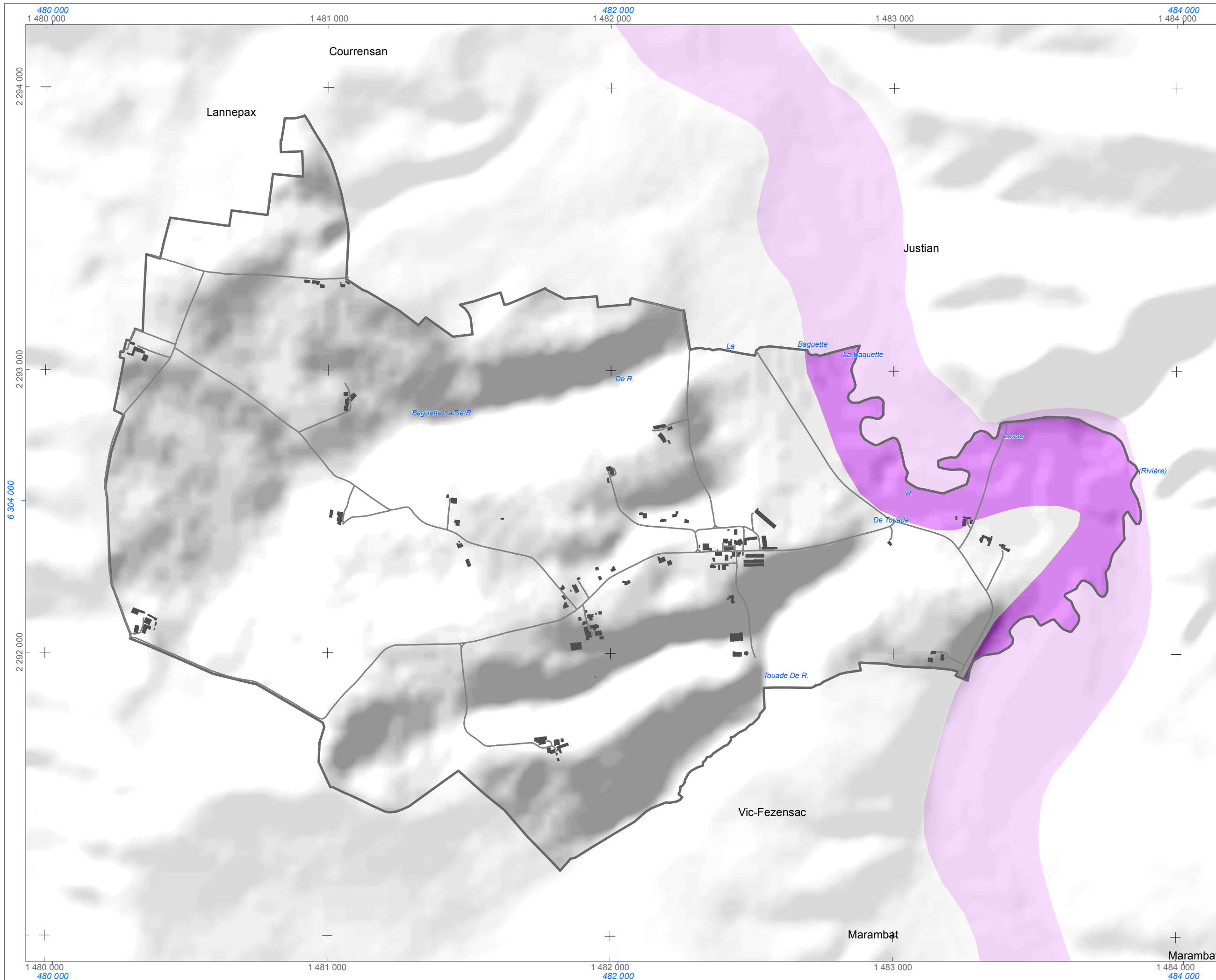
1:12 500 au format A3



Production : TADD, ASUP, Pyrénées
Cartographie

Source : IGN, RGE ; DREAL Occitanie, DDT
Projection : Lambert 93

Le quadrillage en noir correspond au système
de projection RGF93 - CC43. Le quadrillage en
bleu correspond au système de projection RGF



482 000

1 482 500

6 304 000

2 292 500

6 304 000

2 292 500



482 000

1 482 500

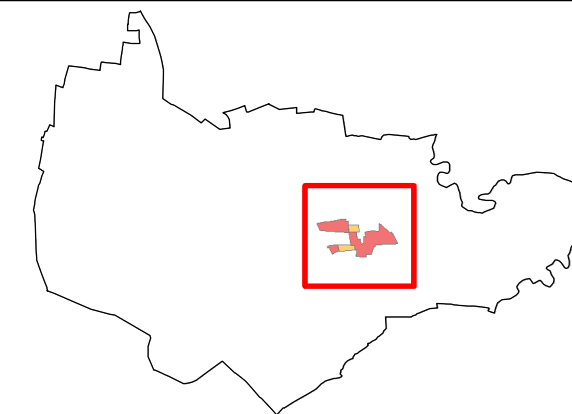


SEPTEMBRE 2022

00

- CC -
Mourède

Zonage réglementaire



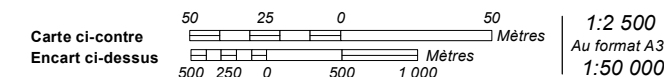
Commune

- Limite communale
- Limite parcellaire
- Bâti dur
- Bâti léger

Zonage

- ZC : Zone déjà bâtie
- ZCau : Zone disponible pour de nouvelles constructions
- ZnC : Zone non ouverte à la construction, sauf exceptions prévues par la loi

Potentiel de densification par division parcellaire



Production : TADD, ASUP, Pyrénées Cartographie
 Source : Cadastre@DGI, IGNF ortho, SCAN1000@IGN
 Projection : RGF - Lambert CC43

Le quadrillage en noir correspond au système de projection RGF - Lambert CC43. Le quadrillage en bleu correspond au système de projection RGF - Lambert 93

