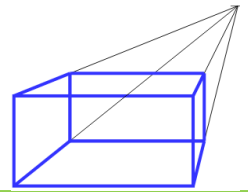


LES SOLIDES

EN DESSIN D'ART :
(PERSPECTIVE POINT DE FUITE)



C'EST QUOI? Objets mathématiques dans l'espace (**3 Dimensions**)

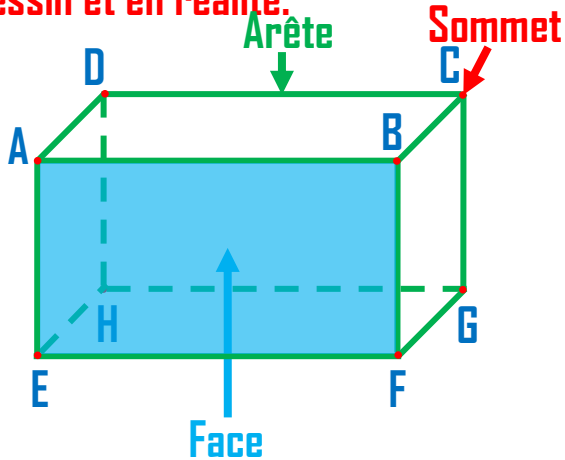
PAVÉ DROIT :



EN PERSPECTIVE CAVALIÈRE :

Arêtes cachées en pointillées.

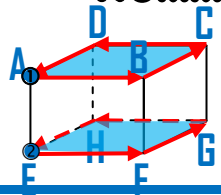
- Face avant et arrière en vraie grandeur.
- Les arêtes parallèles et de même longueur sur le dessin et en réalité.



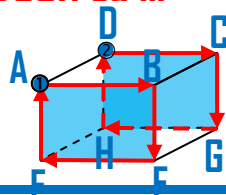
- ✿ 8 Sommets
- ✿ 12 Arêtes
- ✿ 6 Faces

Un cube est un pavé droit dont les faces sont des carrés.

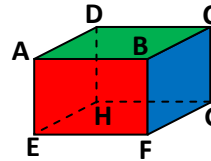
NOMMER : ABCDEFGH ou ABFEDCGH ou ...



Il y a plusieurs possibilités...

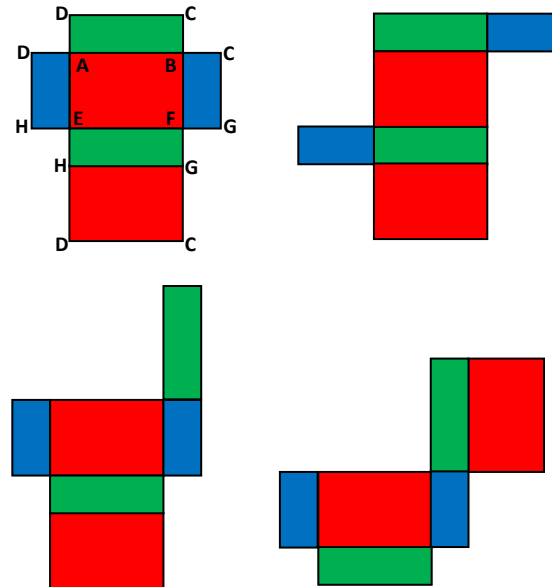


PATRONS :



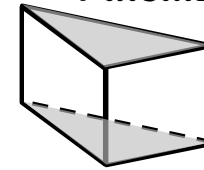
Il existe plusieurs patrons

Exemples :

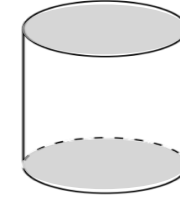


AUTRES SOLIDES :

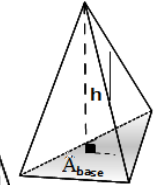
PRISME DROIT :



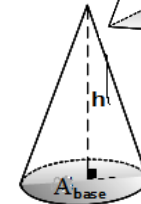
CYLINDRE « DE RÉVOLUTION »



PYRAMIDES :



CÔNE :



BOULES :

