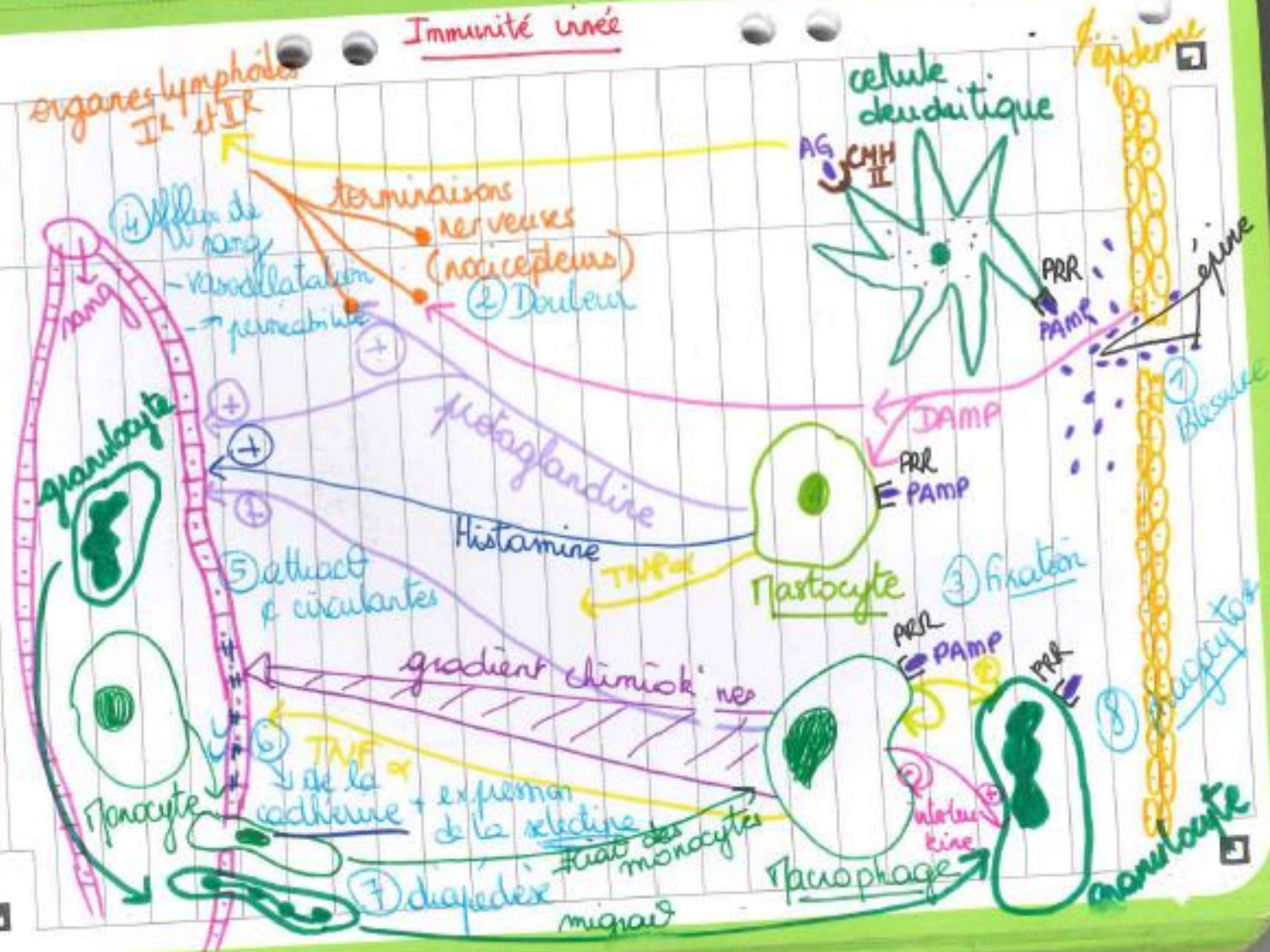
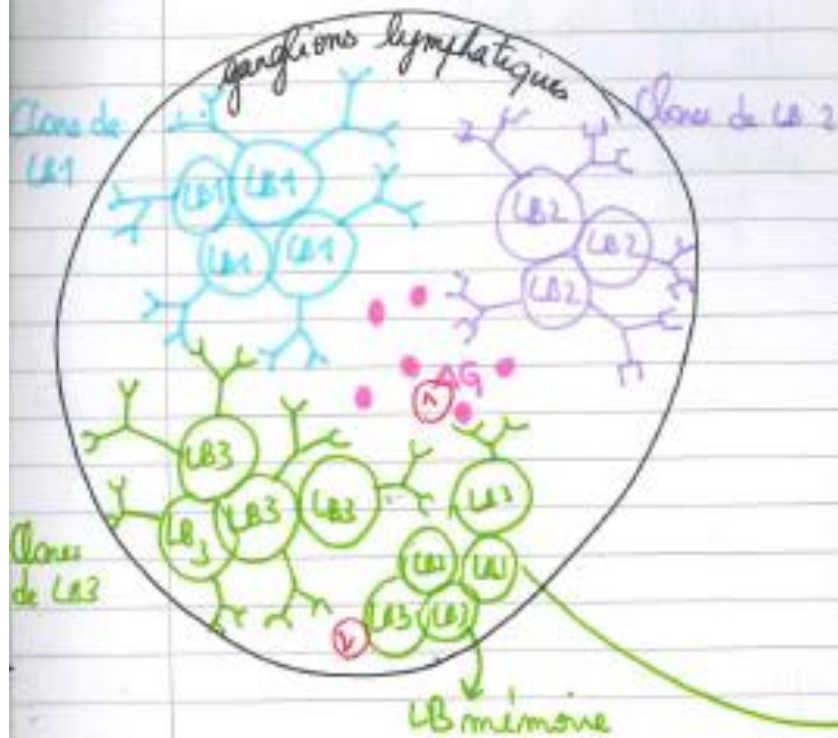


Immunité innée

organes lymphoïdes
IL 1 et IL 2



LES LYMPHOCYTES B

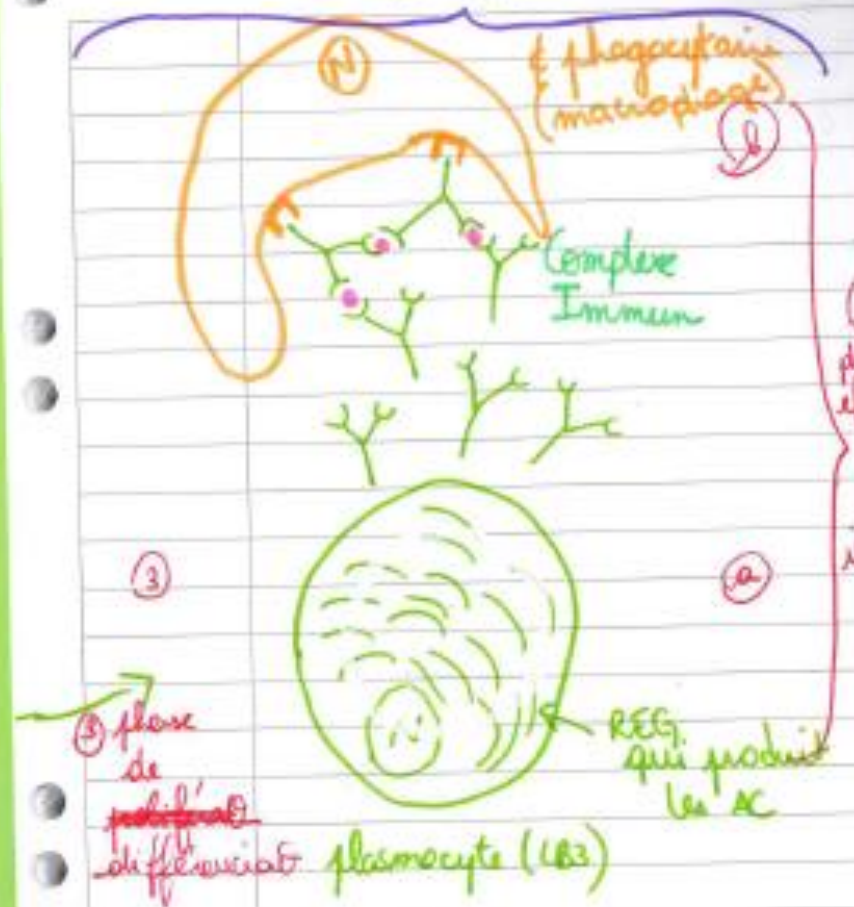


① reconnaissance et sélection clonale

② Phase de prolifération

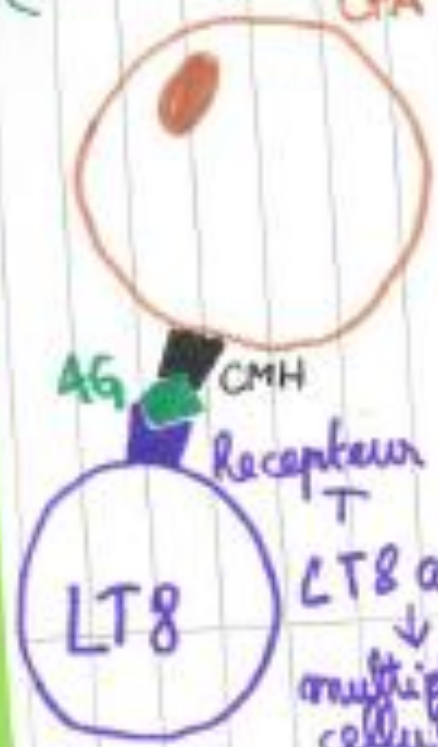
↳ Les LB se fabriquent pas encore d'AC, ils doivent se transformer en plasmocytes

SANG et LYMPHE



LES ÉTAPES de L'ACTION DES LT8

① phase de reconnaissance et de sélection clonale (dans les ganglions) CPA

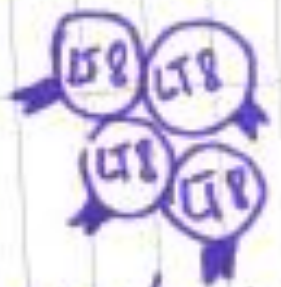


LT8 activé
↓
multiplication cellulaire
↓
Clones

② prolifération et différenciation



Mix en mémoire



LT mémoire

③ Phase effective de la réponse immunitaire et infectieuse



EXPLOSION de la ϕ de la ϕ



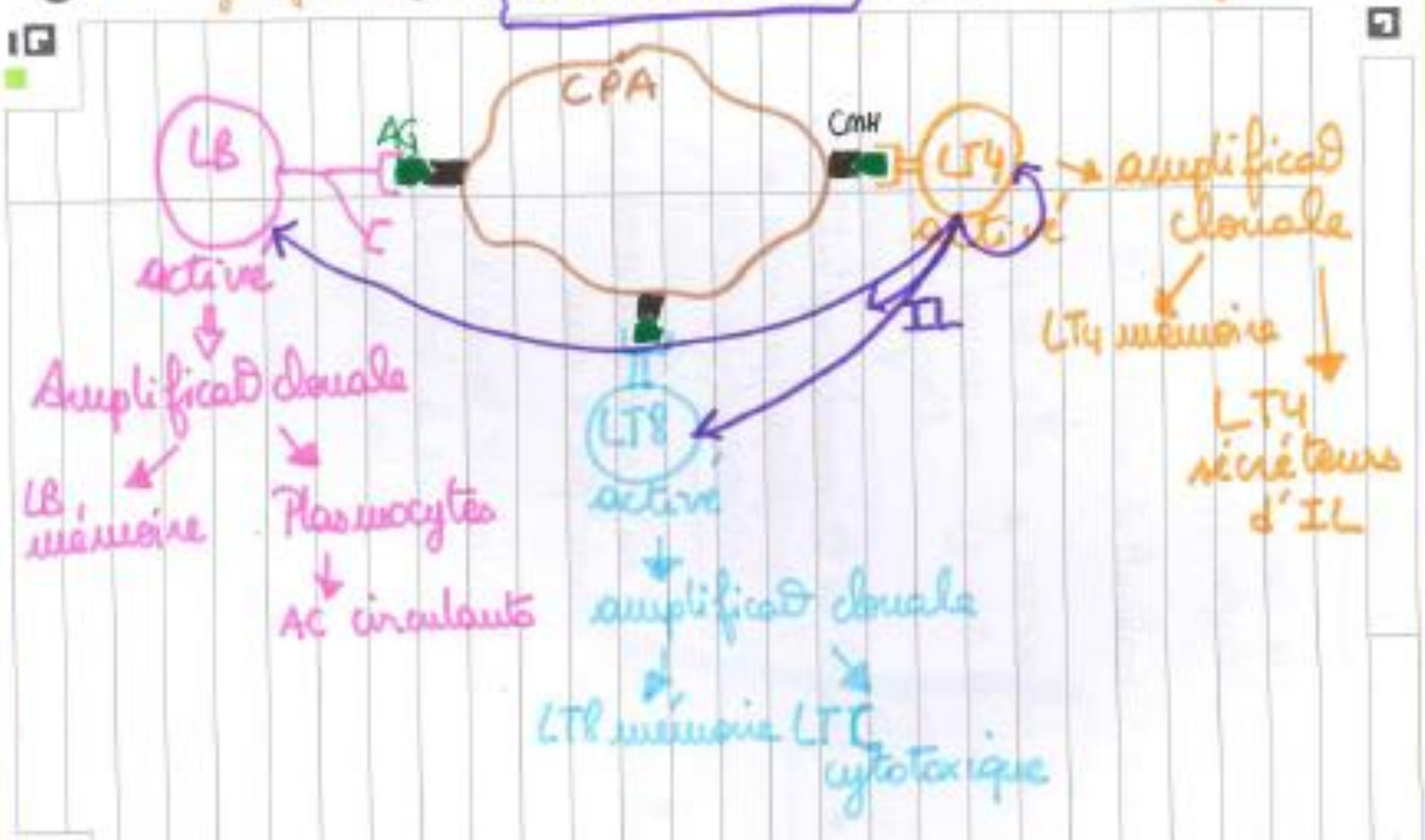
vésicule contenant la PERFORINE

phagocytes

Dans 1 ganglion

Le rôle des LT4

pré-sentatrice antigène



RÉPONSE IMMUNITAIRE ADAPTATIVE

réponse immunitaire innée dans le ganglion ou sang ou lymphes

Selection → Activation → Prolifération → Différenciation

