

Vos disciplines



Votre calendrier*



* Informations mises à jour en mars 2020

Toutes importantes, les disciplines seront évaluées et compteront dans votre note du Bac*

Le bulletin
10% DE LA NOTE



Vos bulletins pour valoriser votre travail régulier de première et terminale

Coefficient 10

Les épreuves communes de contrôle continu (E3C)
30% DE LA NOTE

Dont épreuve de spécialité arrêtée en première

Coefficient 5



Histoire-Géographie et Enseignement scientifique
Épreuves écrites

Coefficient 5 pour chaque matière y compris E3C de première



LVA et LVB
Épreuves écrites et orales

Coefficient 5 pour chaque langue y compris E3C de première



EPS
Évaluation tout au long de l'année

Coefficient 5

Les épreuves terminales
60% DE LA NOTE

Dont notes des Épreuves anticipées de français passées en première

Coefficient 10



Une épreuve écrite de 3 ou 4 heures pour vos deux enseignements de spécialité

➤ Numérique et Sciences Informatiques, Physique-Chimie Biologie et écologie et SVT
Une épreuve pratique de 1 heure

Coefficient 30 pour chaque enseignement de spécialité

➤ Arts, Langues littéraires et cultures étrangères et régionales
Une épreuve orale



Le « Grand Oral »

20 minutes de préparation + 20 minutes d'épreuve

➤ Sur une question adossée à l'une de vos spécialités
➤ Échange sur votre projet d'orientation

Coefficient 10



Philosophie
Épreuve écrite de 4 heures

Coefficient 8

Total des coefficients

100

L'année de Terminale



Les parties suivantes du programme de Terminale ne pourront pas faire l'objet d'une évaluation lors de l'évaluation écrite finale de **Spécialité SVT** :

- Dans la thématique « La Terre, la vie et l'évolution du vivant » :**
 - la partie « D'autres mécanismes contribuent à la diversité du vivant »
- Dans la thématique « Enjeux planétaires contemporains » :**
 - la partie « La domestication des plantes »
 - la partie « Comprendre les conséquences du réchauffement climatique et les possibilités d'actions »
- Dans la thématique « Corps humain et santé » :**
 - la partie « L'organisme débordé dans ses capacités d'adaptation ».

3^e série d'épreuves communes de contrôle continu

- Histoire - Géographie
- Langue vivante A
- Langue vivante B
- Enseignement Scientifique

E3C
Durée : 2 h (sauf LVA et LVB)

Spécialité SVT
Évaluation des compétences expérimentales

ECE
Durée : 1 h
Barème : 5 points

Deux épreuves écrites finales (2 spécialités)
Durée : 3 h 30

Spécialité SVT

- Exercice 1 : synthèse argumentée autour d'une question scientifique
 - Exercice 2 : pratique du raisonnement scientifique
- Barème : 15 points

2^e enseignement de spécialité

Dernières épreuves finales

– Philosophie à l'écrit

Durée : 4 h

– Grand oral

(voir pages 8 et 9)
« Le Grand Oral »

Notes du livret scolaire de 1^{er} et de 1^{le}

Résultats du BAC

Novembre

Décembre

Janvier

Février

Mars

Avril

Mai

fin Juin

Juillet

1^{re} semaine de l'orientation

2^e semaine de l'orientation

Saisie/Validation des vœux dans ParcoursSup

Au retour des vacances de printemps

Début des réponses de ParcoursSup

Début des inscriptions dans l'enseignement Supérieur

Phase complémentaire (en cas de non-proposition de ParcoursSup)

ORIENTATION

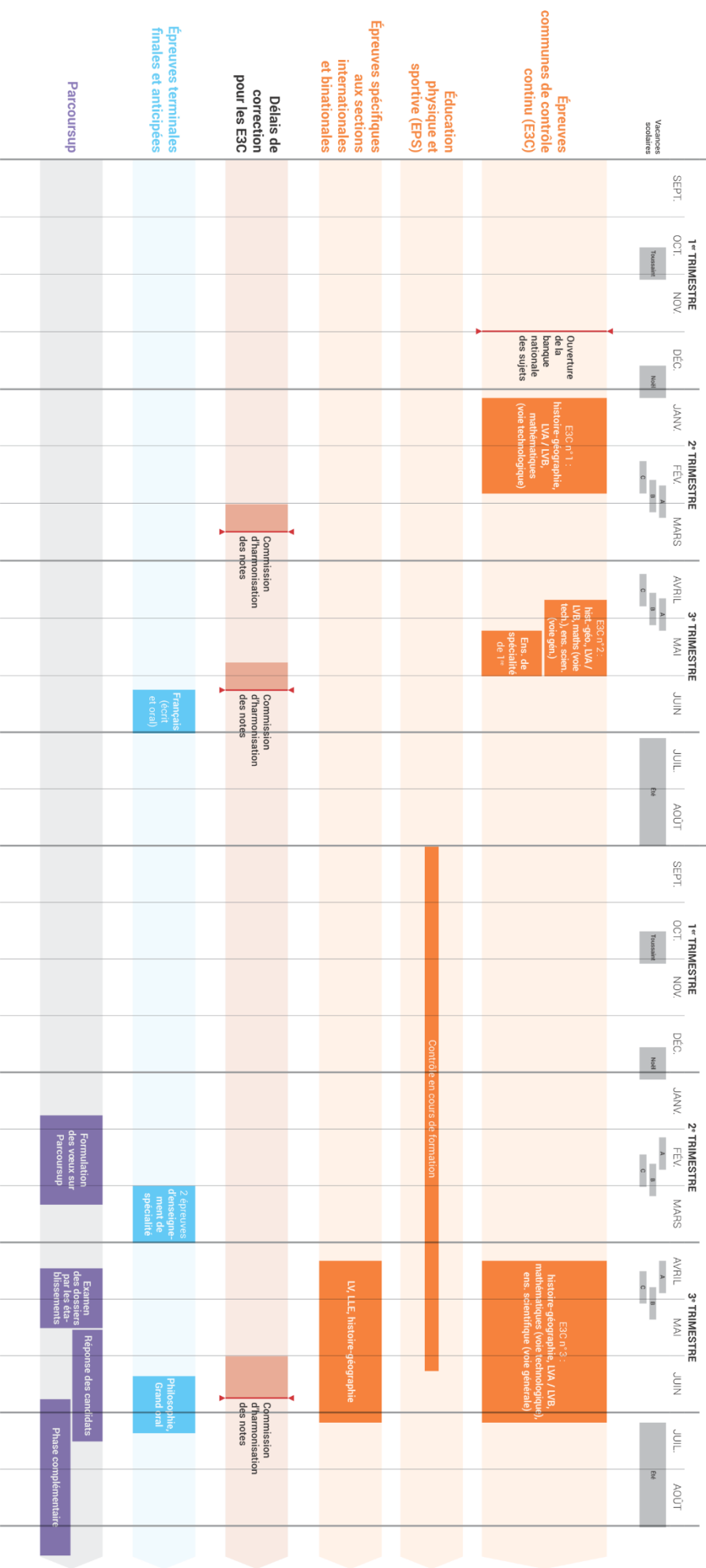


(voir page 11)
« Que faire après la spécialité SVT ? »

CÂLENDRIER GLOBAL DU BACCALAUREAT GÉNÉRAL ET TECHNOLOGIQUE – SESSION 2021

Première 2019-2020

Terminale 2020-2021



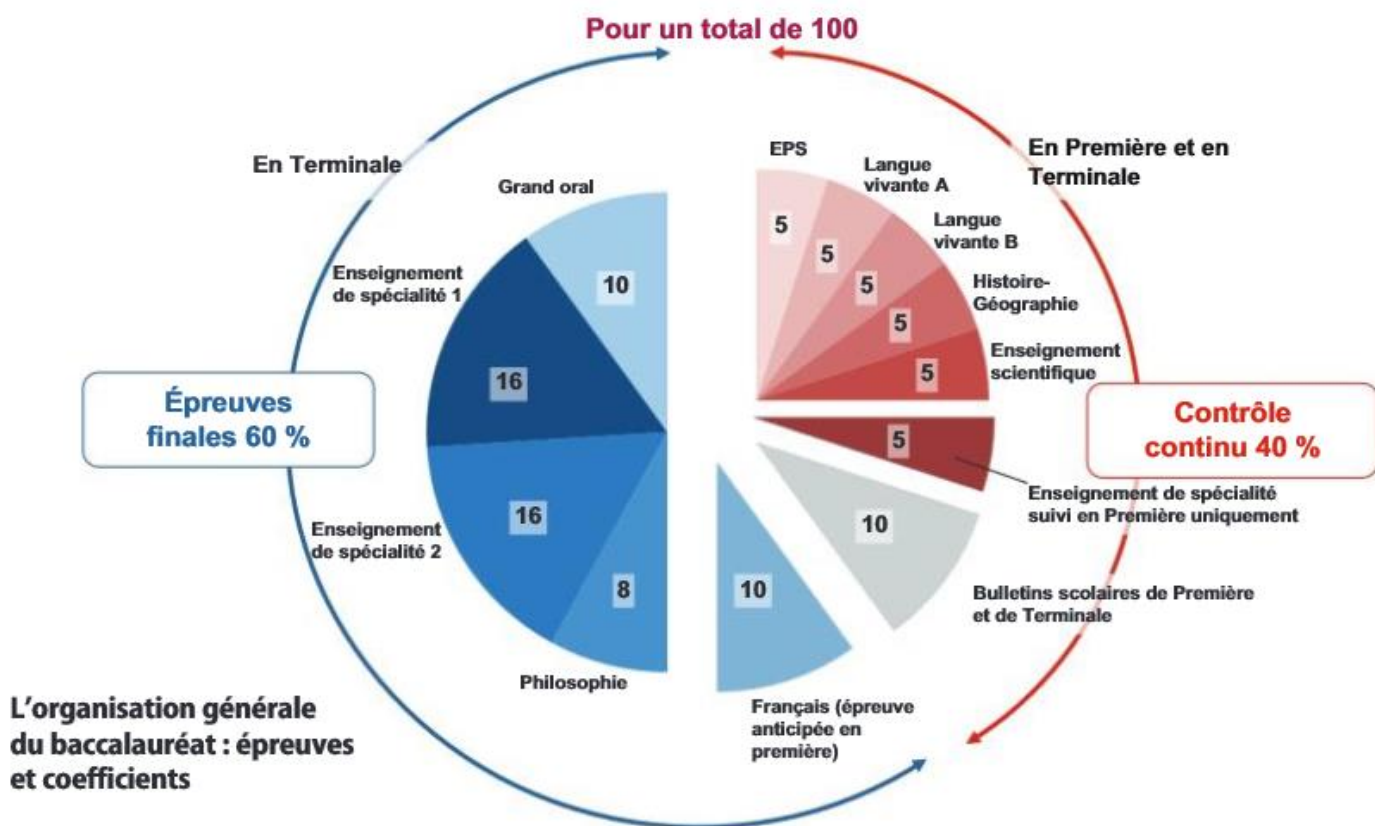
Jauge de réalisation des épreuves pour les candidats scolarisés



Jauge de réalisation des épreuves (hors contrat et individuels)



L'épreuve de spécialité SVT compte pour 16% de la note finale du baccalauréat.



Cette épreuve est notée sur 20 points.

Elle est composée d'une épreuve écrite (15 points) et d'une épreuve pratique (5 points).