

# Лицей Ивацевичского района



## Религиозные представления и духовная культура древнего населения

История Беларуси. 10 класс



# План

- ✓ **Формы религиозных представлений в первобытном обществе**
- ✓ **Мифология**
- ✓ **Первобытное искусство**



# Формы религиозных представлений в первобытном обществе

**Поздний палеолит – зарождение религиозных представлений у древних людей**

## Причины возникновения религиозных верований

познавательные

стремление  
объяснить мир,  
понять явления  
природы

психологические

страхи, переживания,  
болезни человека

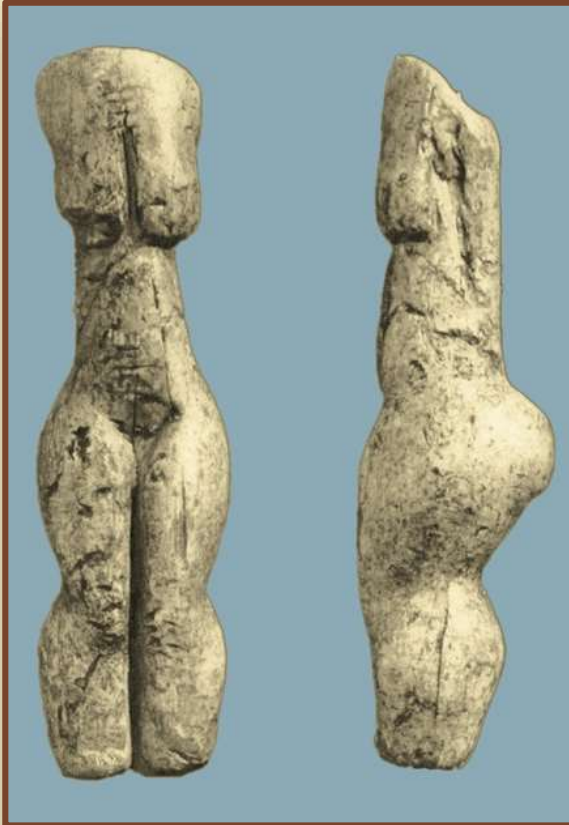
социальные

ограниченные  
возможности в  
трудовой  
деятельности



# Формы религиозных представлений в первобытном обществе

**«Палеолитические Венеры»** – фигурки женщин, найденные на археологических стоянках Европы эпохи верхнего палеолита

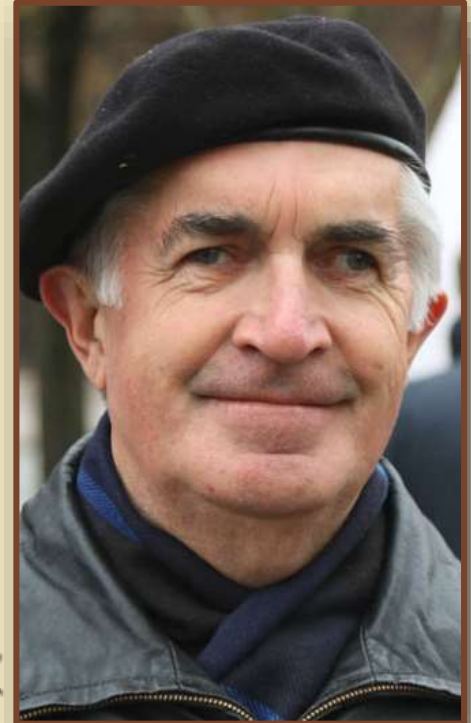


Женская статуэтка из бивня мамонта. Елисеевичи Брянской обл., Россия

изображение материнских предков – символ кровной связи членов рода и воплощение плодородия

отражение веры в успешную охоту, свидетельство почитания женщин

Э.М.Зайковский,  
белорусский археолог



свидетельство поклонения сверхъестественному всемогущему существу – воплощало рождение и смерть, способствовало размножению зверей и охоте на них



# Формы религиозных представлений в первобытном обществе

## Развитие религиозных представлений древних жителей Беларуси

Неолит	Распространение <b>культы животных</b> – лось, утка, цапля и др. Изображение уток может быть отражением <b>культы Солнца</b> . Распространение амулетов из зубов медведя и кабана.
Бронзовый век	Переход к земледелию способствовал распространению <b>культы Солнца</b> . Почитались дождь, гроза, молния. Распространение веры в существование души и духов. Распространение <b>культы предков</b> , что проявлялось в погребальных обрядах, изображениях людей на керамике, статуэтках. Дальнейшее распространение <b>культы животных</b> . Распространение кремации умерших свидетельствовало о существовании <b>культы огня</b> . Начал формироваться пантеон богов.
Железный век	Рост значения бога-громовержца, распорядителя гроз, молний и дождя, покровителя ратного дела. Важное место занимал бог солнца.



# Формы религиозных представлений в первобытном обществе

**Места археологических находок, свидетельствующих о существовании религиозных представлений у древних жителей белорусских земель**

зубы одомашненного быка в захоронении, кости лошади и быка

подвеска с головой быка

кости девяти быков с глиняными посудинами между ними

подвески с изображением головы быка в кургане

глиняные фигурки лошадей и собаки, зубы крупного рогатого скота





# Формы религиозных представлений в первобытном обществе

Первая форма религиозных верований



**Анимизм** – вера в существование духа, души в каждом живом существе, в каждой вещи, явлении природы

## Формы анимизма на белорусских землях

**фетишизм**

вера в сверхъестественные свойства предметов

**тотемизм**

сверхъестественное значение для рода того или иного животного либо растения

**магия**

обряды, действия или заклинания, которыми человек стремился воздействовать на силы природы, судьбу, предметы



# Мифология



Основной способ осмысления человеком окружающего мира в первобытном обществе - **мифология**

**Мифология** – система фантастических представлений людей об окружающем мире, способ понимания мира



# Мифология

## Мифы древнего населения белорусских земель

мифы о  
деревьях  
(дуб,  
берёза)

мифы о  
растениях  
(цветок  
папорот-  
ника)

мифы о  
происхож-  
дении  
отдельных  
рек, озёр,  
болот

предания о  
русалках,  
лесовиках,  
домовых

мифы о  
душах  
умерших  
предков  
(деды)

мифы о  
чародеях



# Мифология

## Мифические существа в мифологии древнего населения белорусских земель



### Белбог

Творил днём. Дал жизнь человеку. Дал людям пищу. Сделал человека добрым, терпеливым, трудолюбивым.

### Чернобог

Жил под землёй. Творил ночью. Придумал смерть. Насыляет голод. Посеял зло, зависть, лень.



# Мифология

## Мифические существа в мифологии древнего населения белорусских земель



### Жевжик

покровитель рек  
в облике не-  
большого ста-  
ричка с тонкими  
конечностями,  
длинной шеей и  
рыжей бородой



### Злыдень

мелкое  
пакостное  
создание



### Евник

дух-хранитель  
евни (помеще-  
ния для сушки  
снопов разных  
зерновых куль-  
тур)



# Первобытное искусство

## Первобытное искусство на белорусских землях

Палеолит

Зарождение искусства на территории Беларуси. Обломок бивня мамонта, украшенный сочетанием зигзагов, шестиугольников и горизонтальных чёрточек, на стоянке в Юровичах. Начало изготовления украшений из зубов животных, раковин, костяных трубочек



Череп и бивни мамонта. Юровичи



Стоянка у д. Юровичи  
Калинковичского района



# Первобытное искусство

## Первобытное искусство на белорусских землях

Неолит

Появление примитивных изображений человека. Посуда с изображением мужчины и утки в Юровичах. Изображения мужчин на кости из озера Вечера Любанского района. Человечкоподобные фигурки на стоянке Осовец Бешенковичского района. Использование орнамента на керамической посуде.



Изображения на кости. Озеро Вечера Любанского района



Стоянка у д. Юровичи  
Калинковичского района

Ситник П.В.



# Первобытное искусство

## Первобытное искусство на белорусских землях

Бронзовый век	Усложнение орнамента на керамической посуде. Появление на ней схематических изображений животных. Украшение орудий труда. Появление металлических украшений: диадемы, браслеты, перстни, височный кольца. Лунница – женская подвеска в виде серпика луны. Использование янтаря, кости, бронзы.
Железный век	Более разнообразный декор украшений. Украшение деталей одежды (фибулы, булавки и т.д.). Изготовление предметов из стекла. Наряду с местными украшениями распространение привозных украшений.



Глиняная посуда бронзового века.  
Себровичи Чечерского района