

# « L'alliance féconde du féminin libre et du masculin sensible »



Eric Verdier - Psychologue communautaire  
L'arbre de vie et des sens  
Oullins le 23 novembre 2019

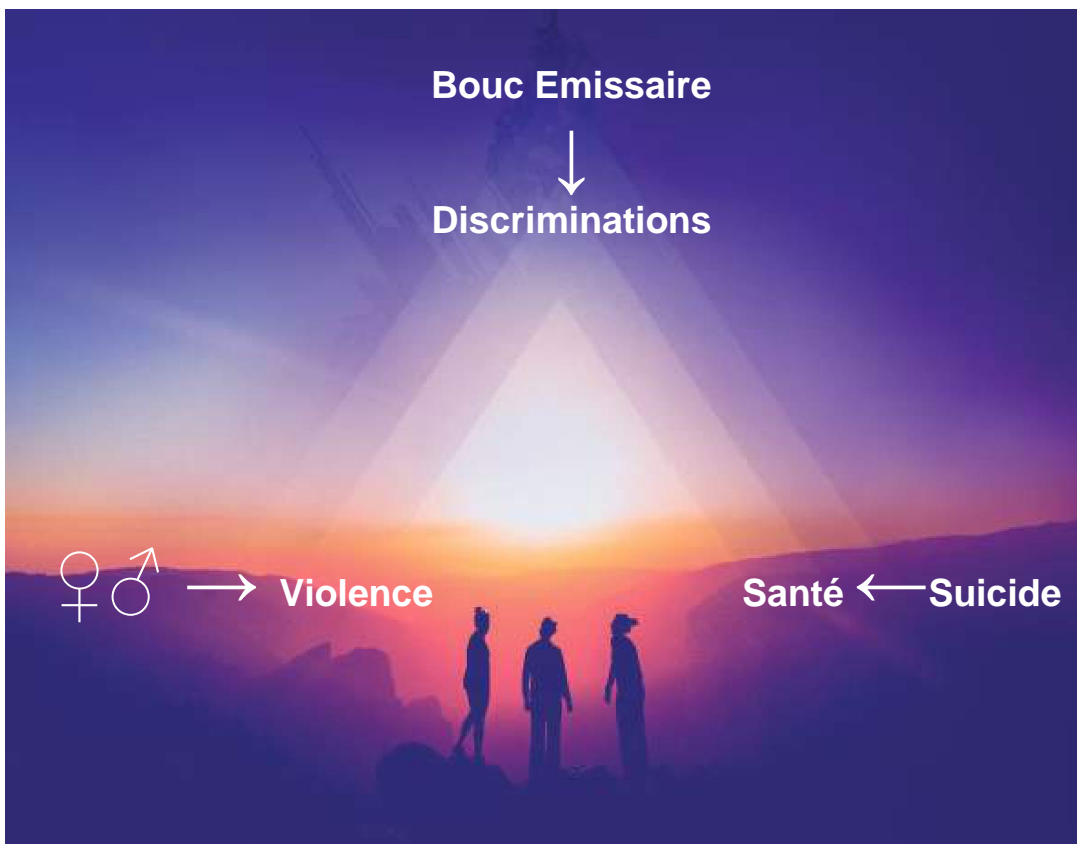


# INTRODUCTION

- Un lien étroit avec les discriminations, la violence et la santé
- De la LdH à la SEDAP en passant par la LFSM : l'émergence de l'alliance masculin sensible / féminin libre
- Les contours du masculin redéfinis en résonance avec ceux du féminin, au cœur du PDVS de la SEDAP
- Un cheminement de psychologue communautaire dans les méandres du genre
- D'où part-on ? Le Lip Dub des agriculteurs du Québec

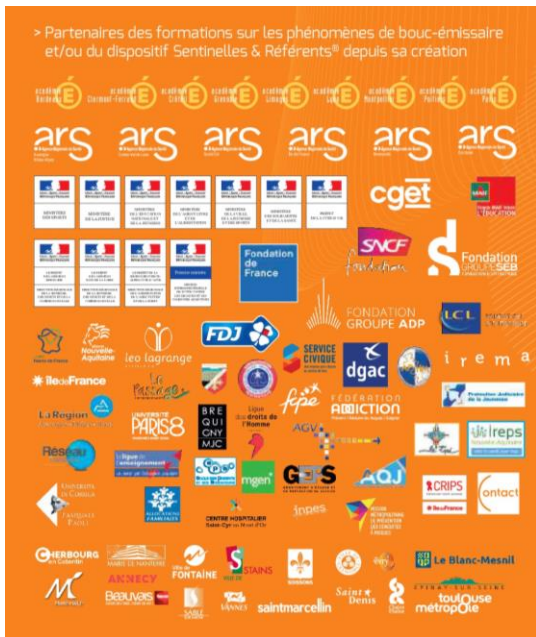


**Un lien étroit  
avec les  
discriminations  
la violence  
et la santé**



## De la LdH à la SEDAP en passant par la LFSM : l'émergence de l'alliance masculin sensible / féminin libre

- De 2003 à 2006 : « Discriminations vécues ou craintes chez les jeunes et conduites à risque létal » - Ligue des droits de l'Homme / Ministère de la santé : **Emergence forte du thème masculin/féminin dans les résultats**
- 2007 à 2016 : Formation de professionnels et de bénévoles associatif à l'appréhension du phénomène de bouc émissaire, puis création du dispositif « Sentinelles et Référents »<sup>®</sup> en milieu scolaire - Ligue Française pour la Santé Mentale / Ouverture à de nombreux partenariats et financeurs : **une partie importante de la formation est consacrée au sexe, au genre et à la sexualité**
- 2017 à 2019 : Extension du dispositif à d'autres publics et environnements (milieu pénitentiaire, milieu sportif, milieu entreprises, milieu bars-tabacs, écoles primaires, université,...) – Société d'Entraide et D'Action Psychologique / Financeurs ARS – Conseil Régional – DRJSCS – DAP/PJJ – FDJ : **l'alliance masculin sensible / féminin libre est au cœur des facteurs de protection**



# Les contours du masculin redéfinis en résonance avec ceux du féminin, au cœur du PDVS de la SEDAP

**POURQUOI LE P.D.V.S. ?**

- Face aux phénomènes de harcèlement, discrimination, harcèlement, radicalisation, violence contre soi ou envers les autres, nous nous face à la crise identitaire masculine, une équipe de professionnels s'est constituée en un Pôle Discrimination Violence et Santé.
- De leur réflexion est né un véritable dispositif d'actions à la jonction de la santé publique et de la violence sociale, pour une réponse efficace et durable. Formations « **sentinelles et référents** », en milieu scolaire, jeunesse d'associations et Actions « **parentalité** » et autres formations et conférences « **parents** » autour de ces thématiques.

**NOS SOUTIENS**

**RESPONSABLE DU PDVS**

Eric VERDIER, membre du comité technique de Paris Cedex 13 - expert sur la violence contre les femmes, actions de prévention et la responsabilité, coordinateur de la formation « **sentinelles et référents** », en milieu scolaire, jeunesse d'associations et Actions « **parentalité** » et autres formations et conférences « **parents** » autour de ces thématiques.

0811 466 280  
www.addictions-sedap.fr  
www.prip.addictions-sedap.fr

Le SEDAP est sur Facebook

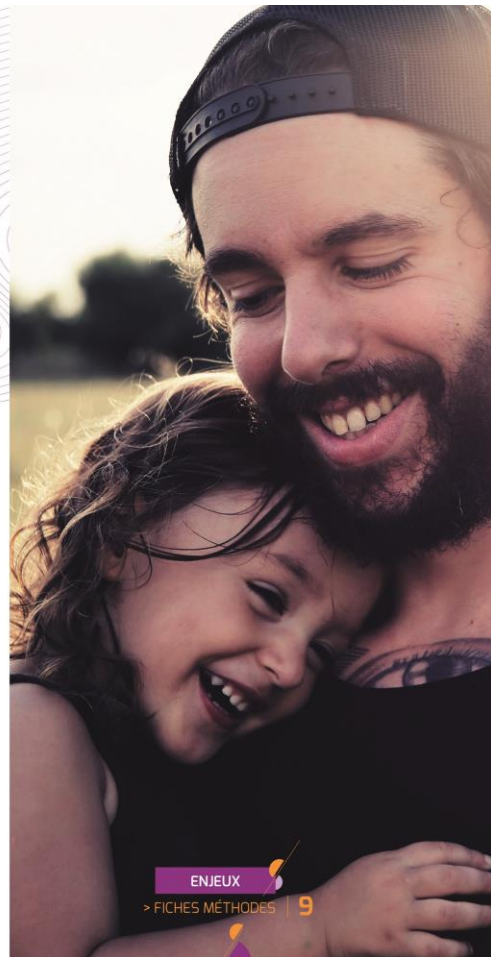
C) La particularité de notre travail sur la violence est aussi d'interroger la **masculinité** aujourd'hui : depuis peu, une prise de conscience converge vers une remise en cause profonde de l'identité masculine telle qu'elle est véhiculée habituellement. S'il existe une « crise identitaire masculine », c'est que les nouveaux modèles qui s'écartent du modèle dit « viril » sont pour l'instant réservés à des milieux privilégiés sur le plan socioculturel, et alors que tous les indicateurs de mal-être et de violence contre soi ou l'autre sont réunis en ce qui concerne les hommes (notamment en termes de violence conjugale et parentale).

À titre d'exemple, en France et toutes tranches d'âge confondues, les hommes se suicident trois fois plus que les femmes. Concernant les deux autres causes de surmortalité non-naturelles, à savoir les meurtres et les accidents, les hommes sont également très largement surreprésentés du côté des victimes. Pourtant, à quelques exceptions près, aucune étude, aucun dispositif public autre que répressif, ne prend spécifiquement en compte la vulnérabilité des hommes en termes de violence et de santé.

Des pistes de solution existent. C'est notamment du côté de la paternité et d'une redéfinition des rôles et des

C'est notamment du côté de la paternité et d'une redéfinition des rôles et des fonctions de chacun, que la plupart des facteurs de protection convergent.

fonctions de chacun, que la plupart des facteurs de protection convergent. Hormis ce qui est associé à l'autorité et à la virilité, les pères sont absents, alors que nombre d'entre eux déclarent se sentir peu reconnus, voire dévalorisés. L'enjeu d'interventions auprès d'enfants et de jeunes sur la thématique « discriminations, violence et santé » pourrait donc être d'impulser une prise de conscience chez ces publics. Mais on s'adresse aussi aux parents, aux professionnels-le-s, aux bénévoles et aux élu-e-s, qui ont identifié ce manque criant d'espaces dans notre société, par et pour des hommes, et avec comme colonne vertébrale la question de la paternité, et du « masculin sensible ».



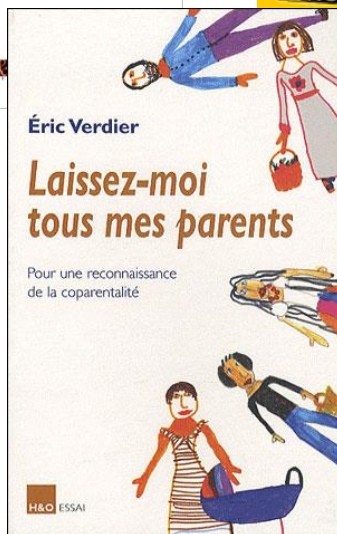
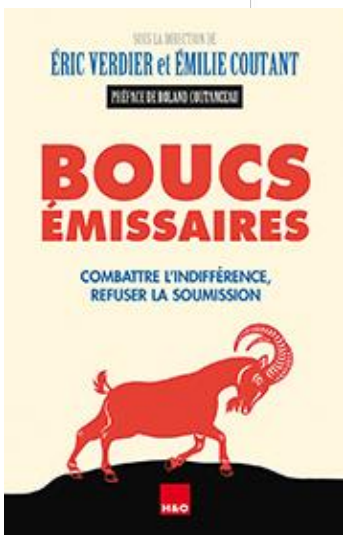
# HOMOSEXUALITÉS & SUICIDE

ÉTUDES, TÉMOIGNAGES & ANALYSE

ÉRIC VERDIER  
JEAN-MARIE FIRDION

Préface de  
Serge HEZEZ

LES JEUNES  
FACE À L'HOMOPHOBIE



## LA VIOLENCE EXISTE AUSSI AU FÉMININ

OU COMMENT SORTIR DE LA GUERRE DES SEXES

SOUS LA DIRECTION DE  
ÉRIC VERDIER & LOLITA PHEULPIN

Un cheminement  
de psychologue  
communautaire  
dans les  
méandres du  
genre

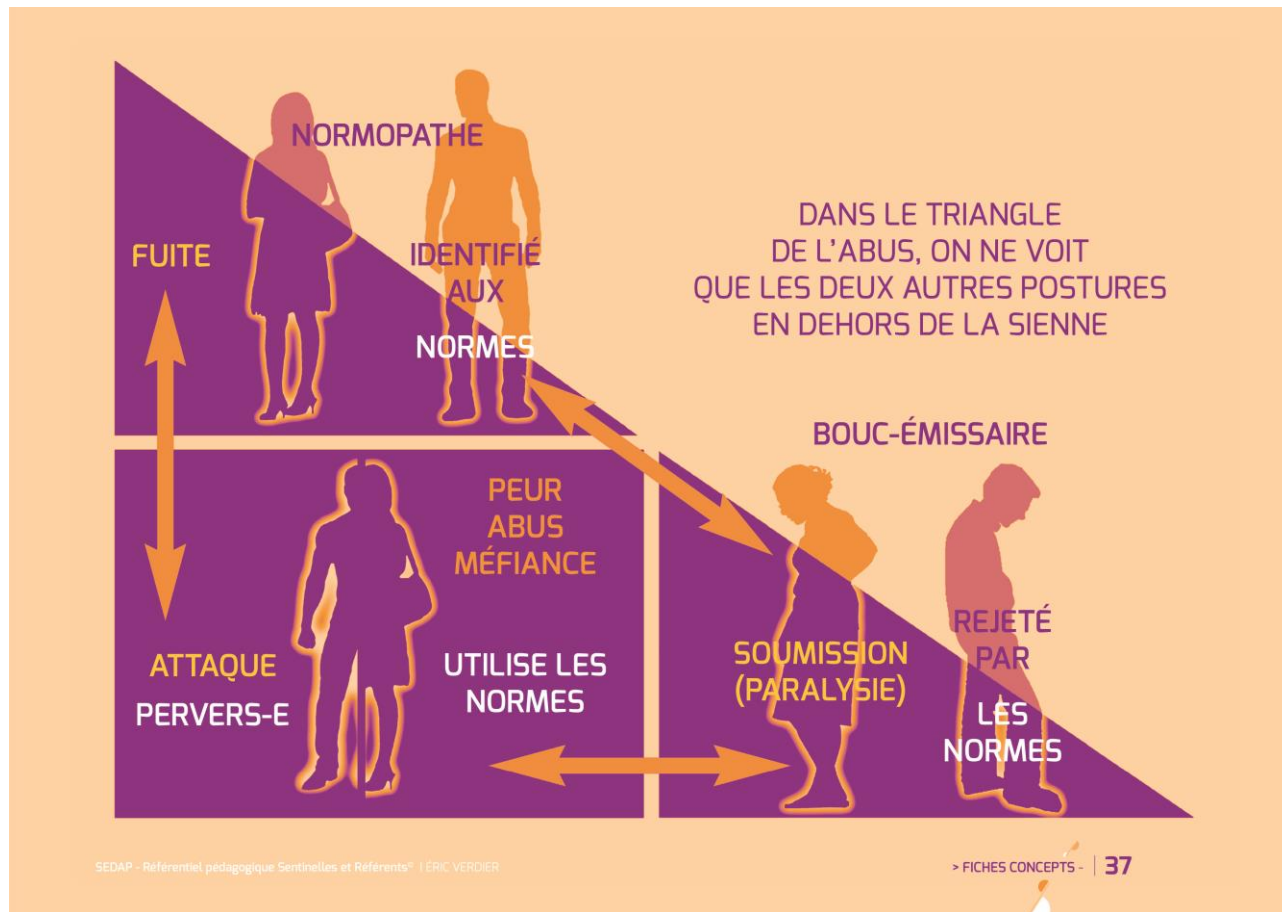
**Lip Dub de  
l'UPA  
du Québec**



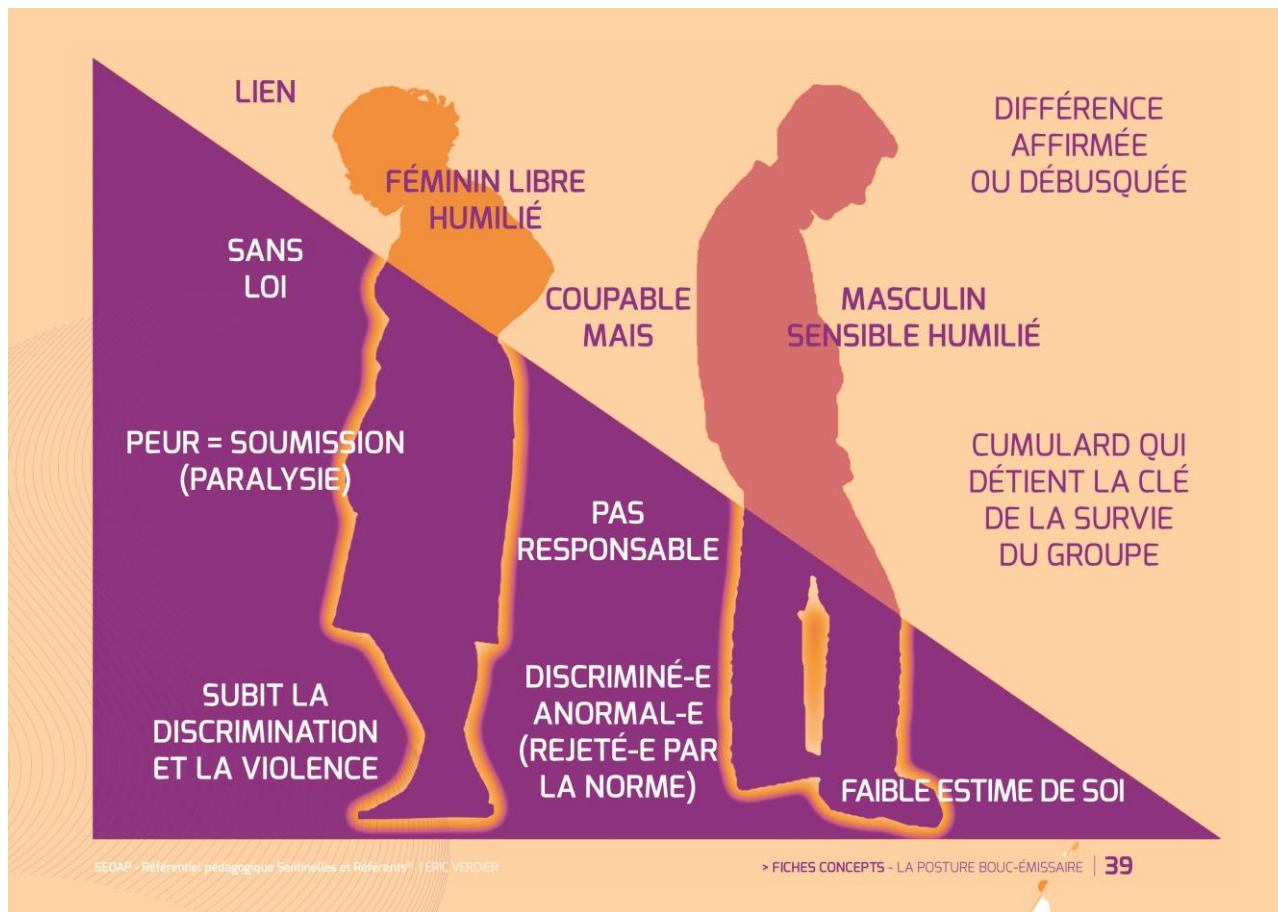
# Du « mauvais genre » au genre singulier de chacun-e

- Abuser de celui/celle au mauvais genre
- La posture bouc émissaire : le masculin sensible et le féminin libre humiliés
- La posture normopathe : des hommes virils et des femmes matrilés
- La posture perverse est matrivirile

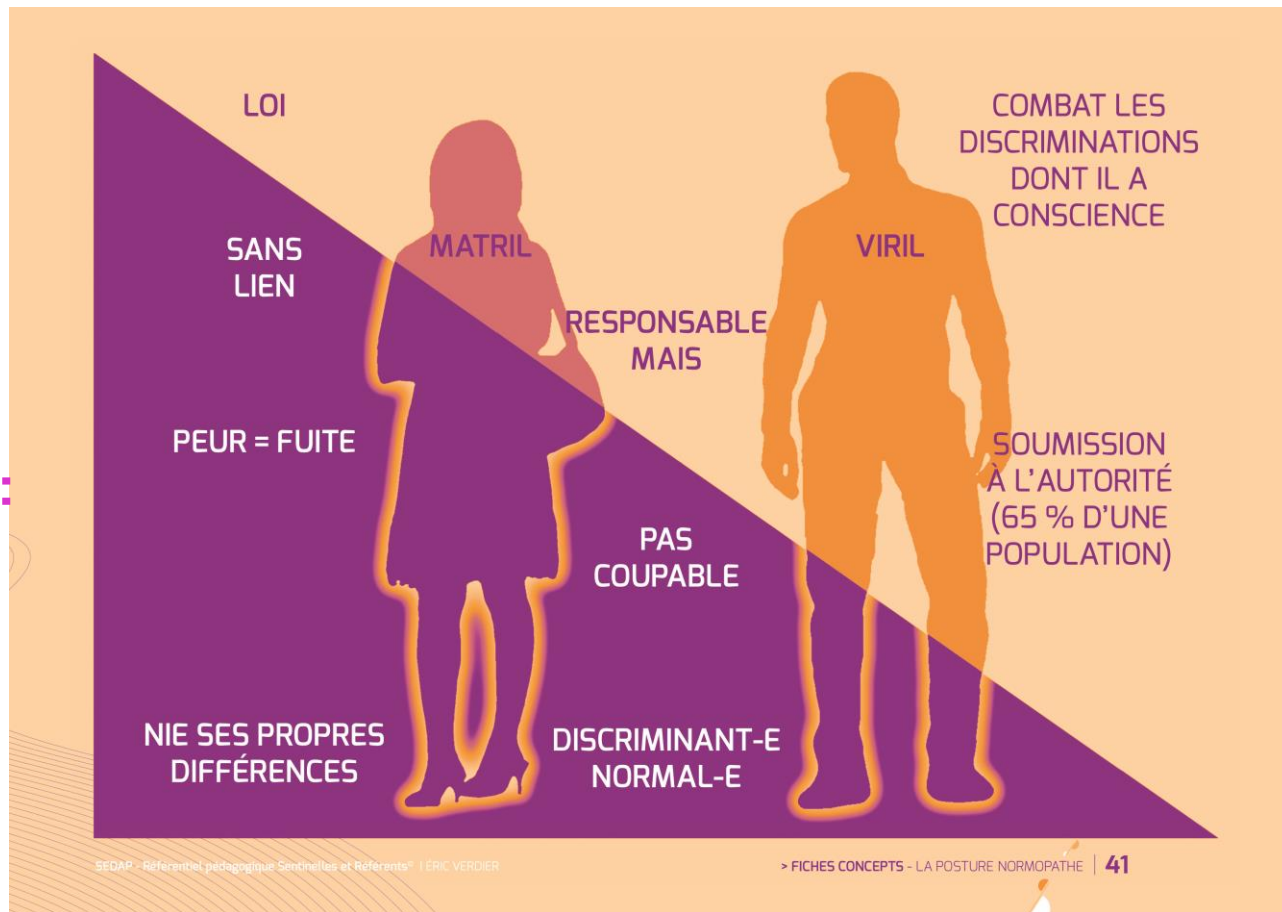
# Abuser de celui/celle au mauvais genre



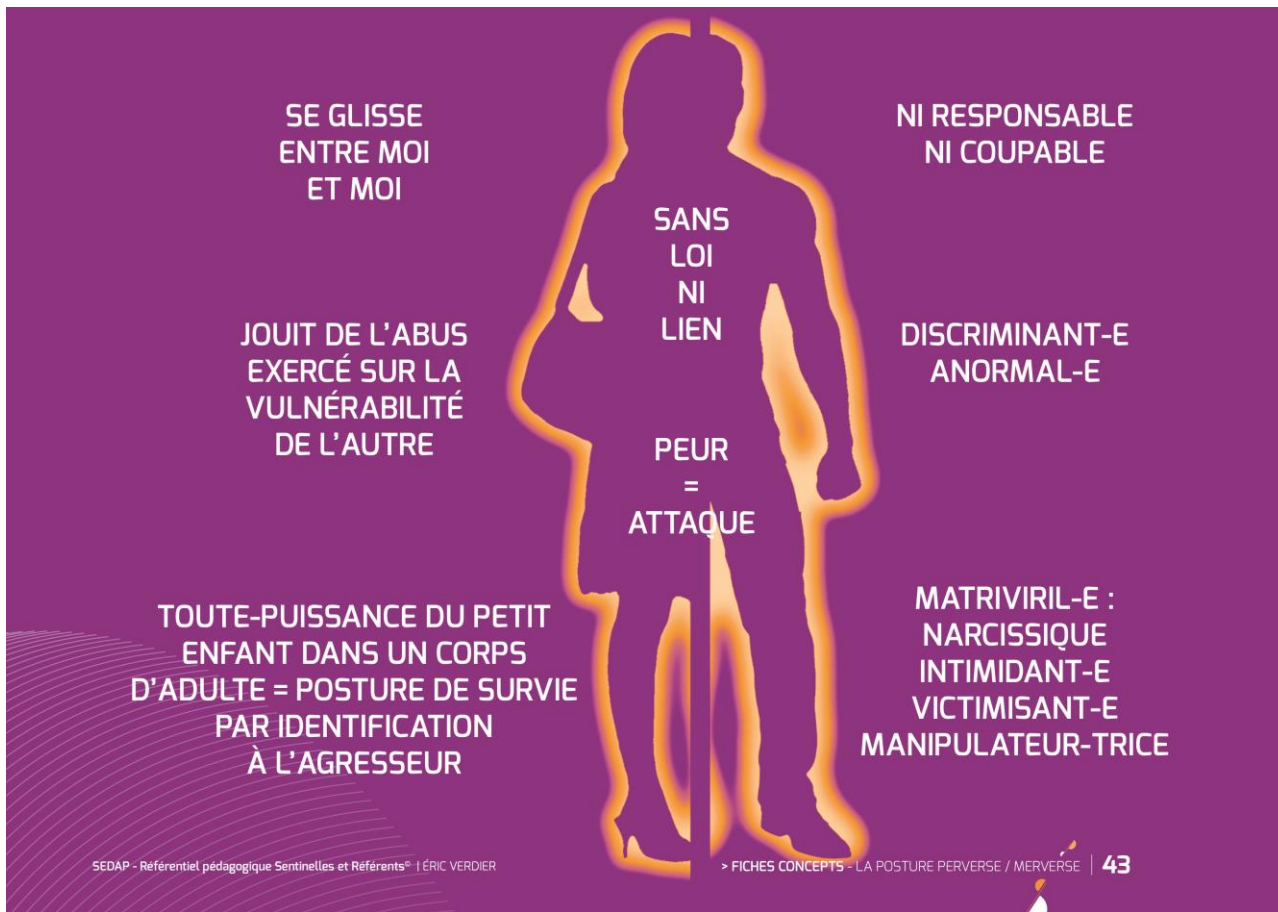
La posture  
bouc  
émissaire :  
le masculin  
sensible  
et le féminin  
libre  
humiliés



# La posture normopathe : des hommes virils et des femmes matriles



# La posture perverse est matrivirile





# Le masculin sensible : l'allié du féminin libre

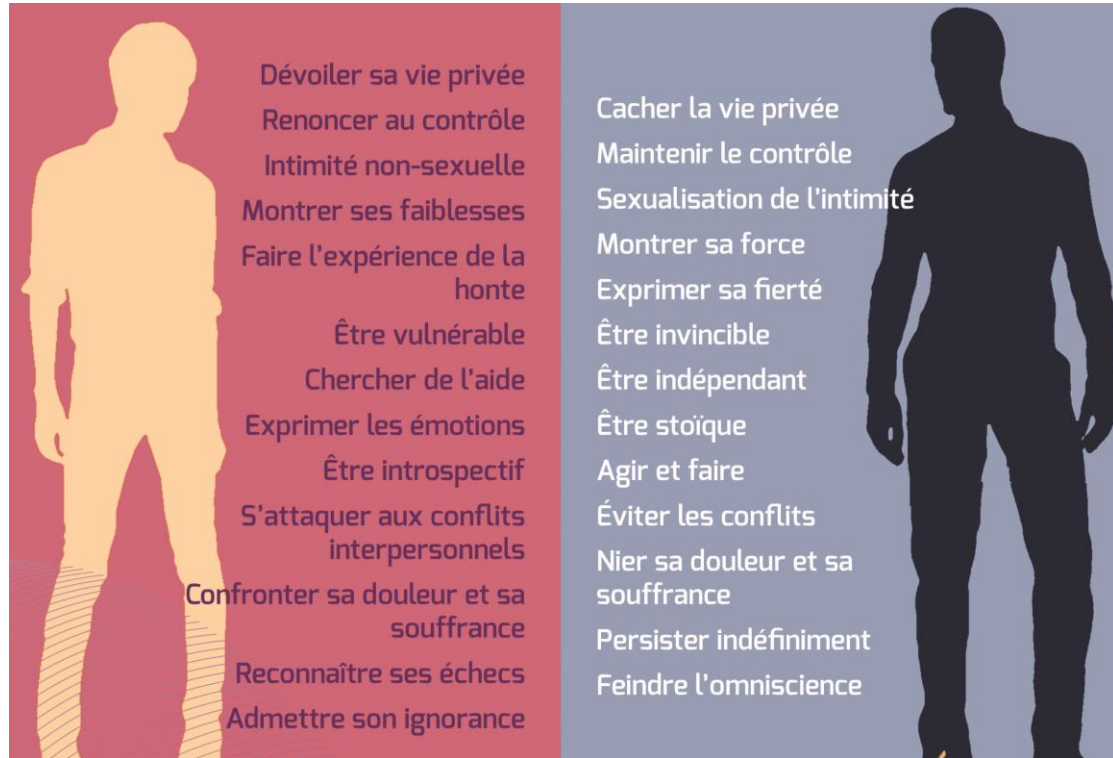
- Tout n'est pas bon à jeter dans la masculinité
- Les impératifs de la virilité opposés à ceux de la relation d'aide
- Du masculin dominant au masculin dominé
- La maison des hommes et l'entre-mère
- La matrivirilité écrase tous les âges de la vie
- L'alliance féministe-hoministe face aux masculinistes et aux fémellistes

Les valeurs qui sont habituellement imparties aux hommes ne sont pas toutes à situer du côté de la domination, et sont d'autant plus à valoriser que les aspects dépréciateurs de la féminité qu'ils ont intériorisés constituent une impasse. (Germain Dulac)

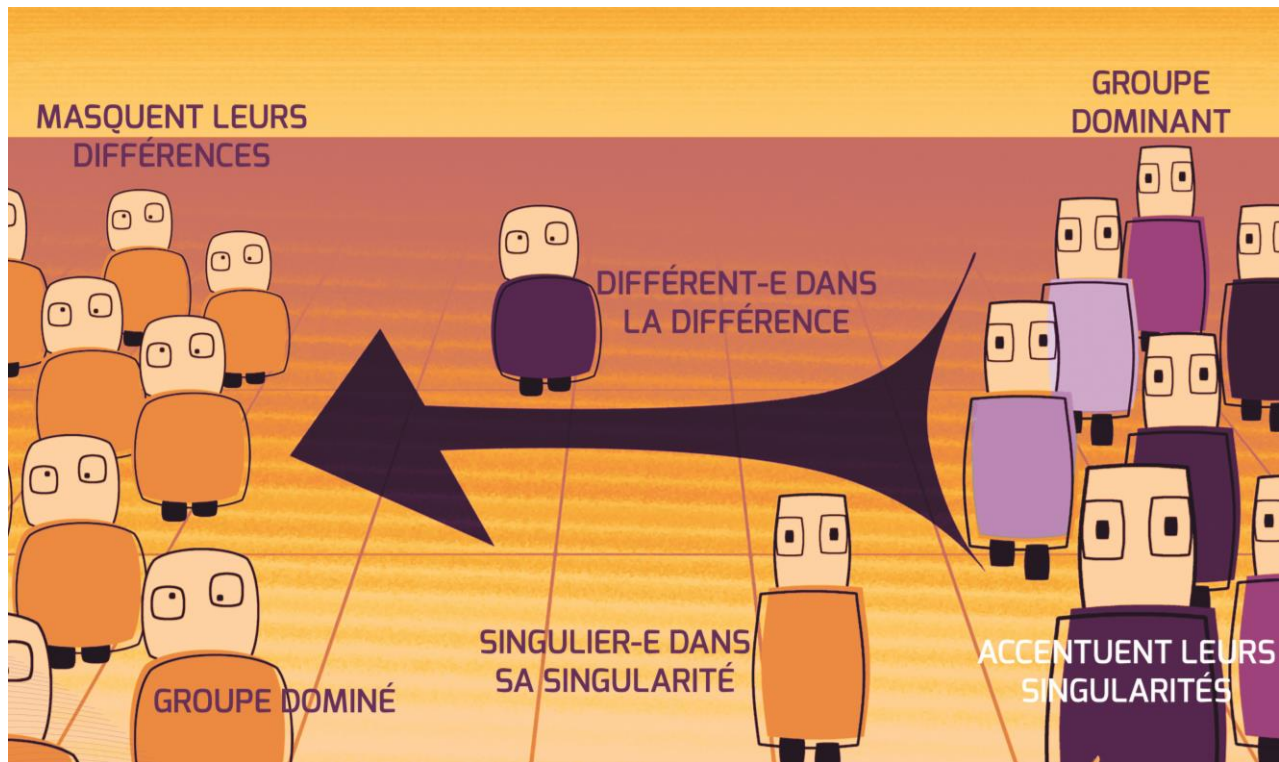
- La capacité de sacrifier ses besoins et ses désirs personnels pour nourrir sa famille.
- La capacité d'endurer la douleur et les épreuves pour protéger ses proches.
- L'empressement à épauler quelqu'un ou à l'aider à résoudre un problème.
- L'expression d'amour en posant des gestes pour les autres (prouver l'amour au lieu de le dire).
- Ne pas lâcher tant qu'on n'a pas réussi à résoudre un problème.
- L'intégrité, la résolution et la loyauté face à des engagements.
- L'empressement à prendre des risques et à rester calme face à un danger.
- La tendance à être centré sur l'action et le faire (l'agir).

**Tout n'est pas bon à jeter dans la masculinité**

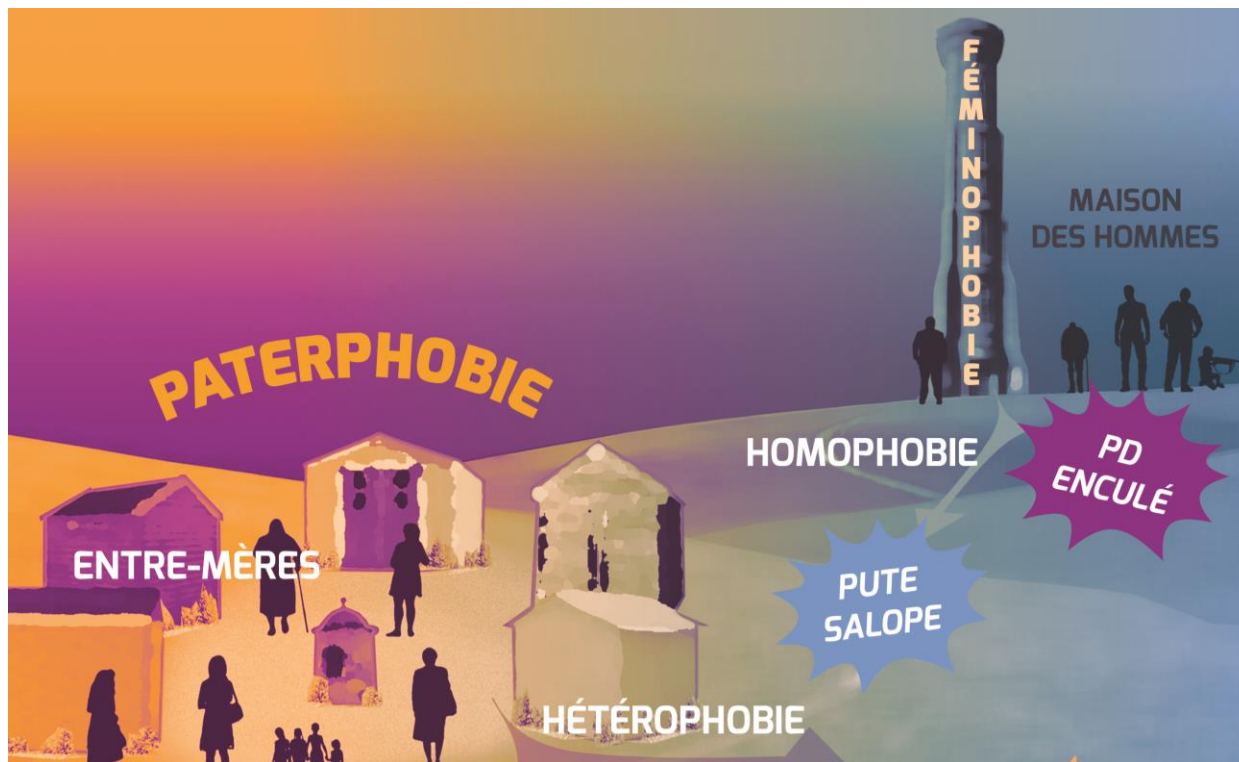
## Les impératifs de la virilité opposés à ceux de la relation d'aide



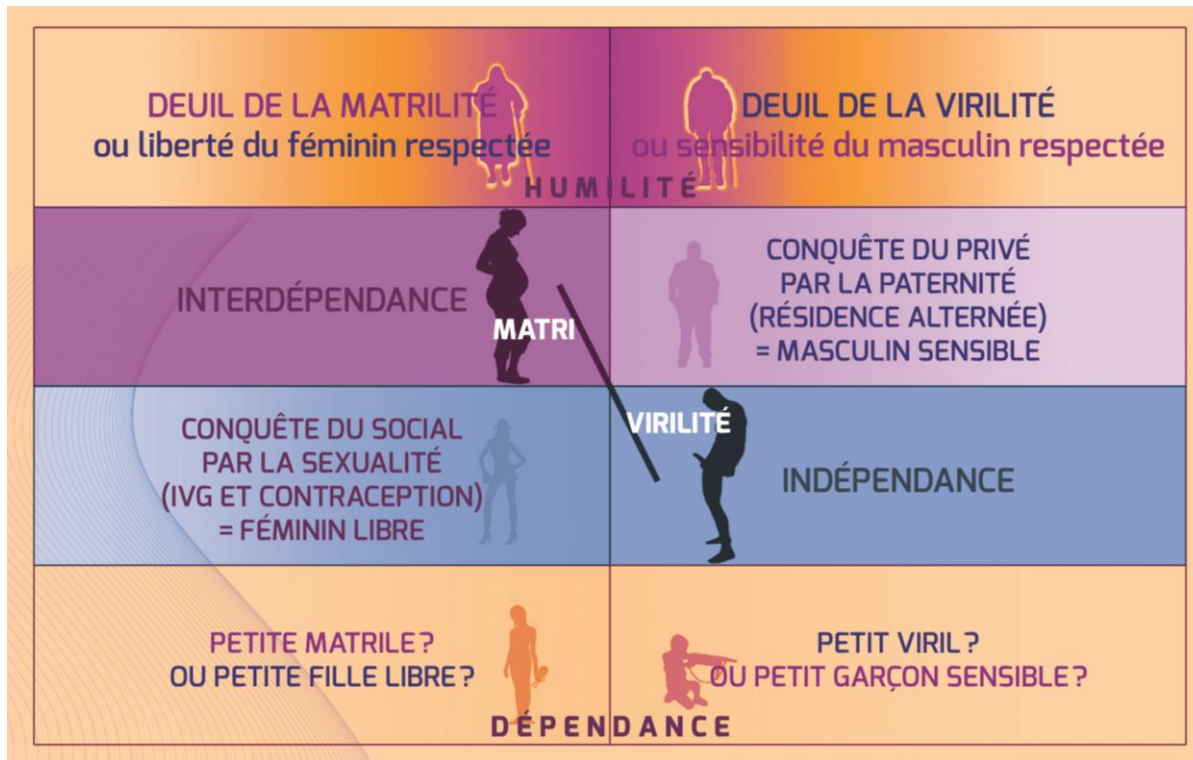
Du masculin dominant au masculin dominé



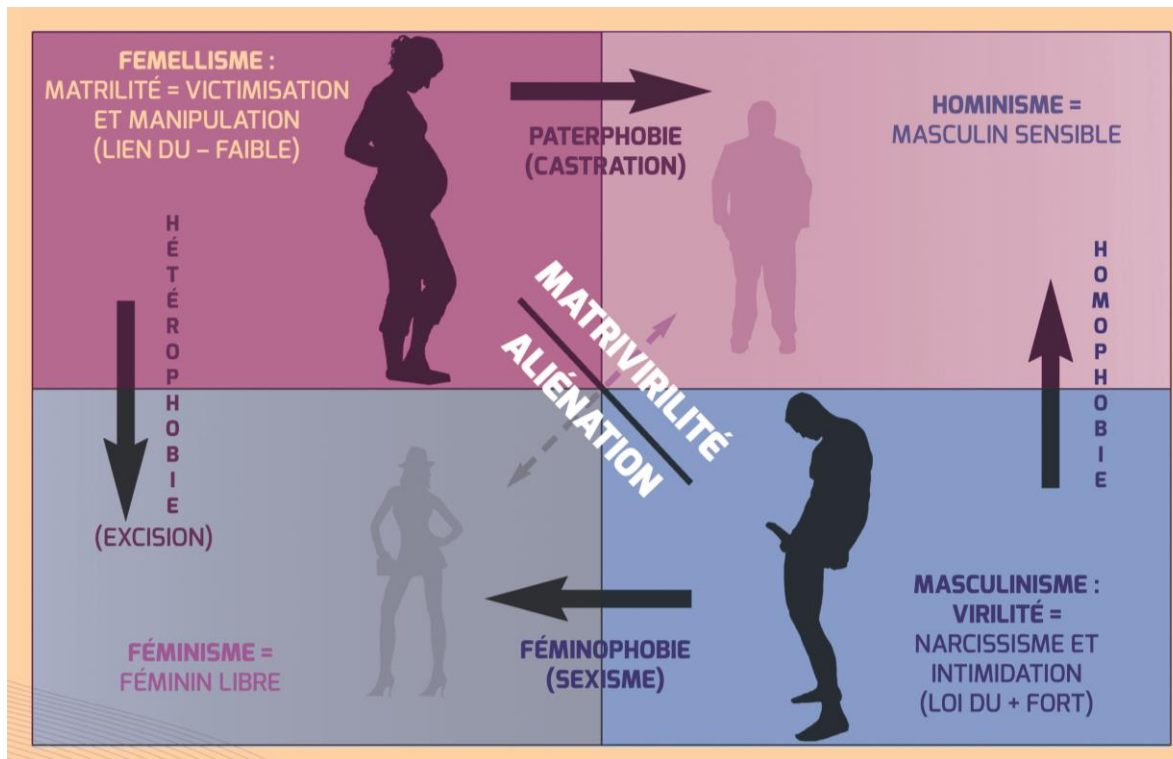
La maison des hommes et l'entre-mères



# La matrivilité écrase tous les âges de la vie



# L'alliance féministe-hoministe versus masculinisme-fémellisme





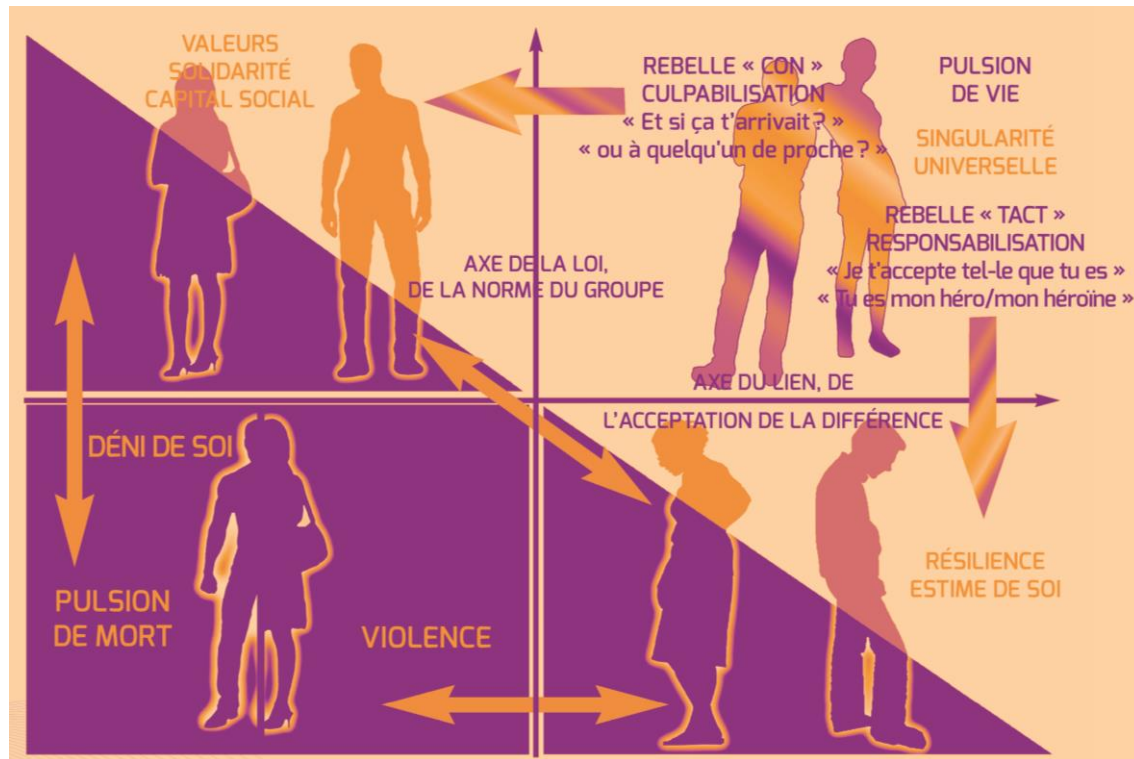
# Sortir de l'impasse : vers une alliance féconde des soi-disant contraires

- La posture rebelle : le féminin libre fécondant le masculin sensible
- Des rebelles en alliance générant du contact
- Autant de genres singuliers que d'êtres humains
- Les genres du groupe : 3 détruisent, 4 abîment, 3 réparent
- Un film pour conclure : From Women top Men (Hanna Milling)

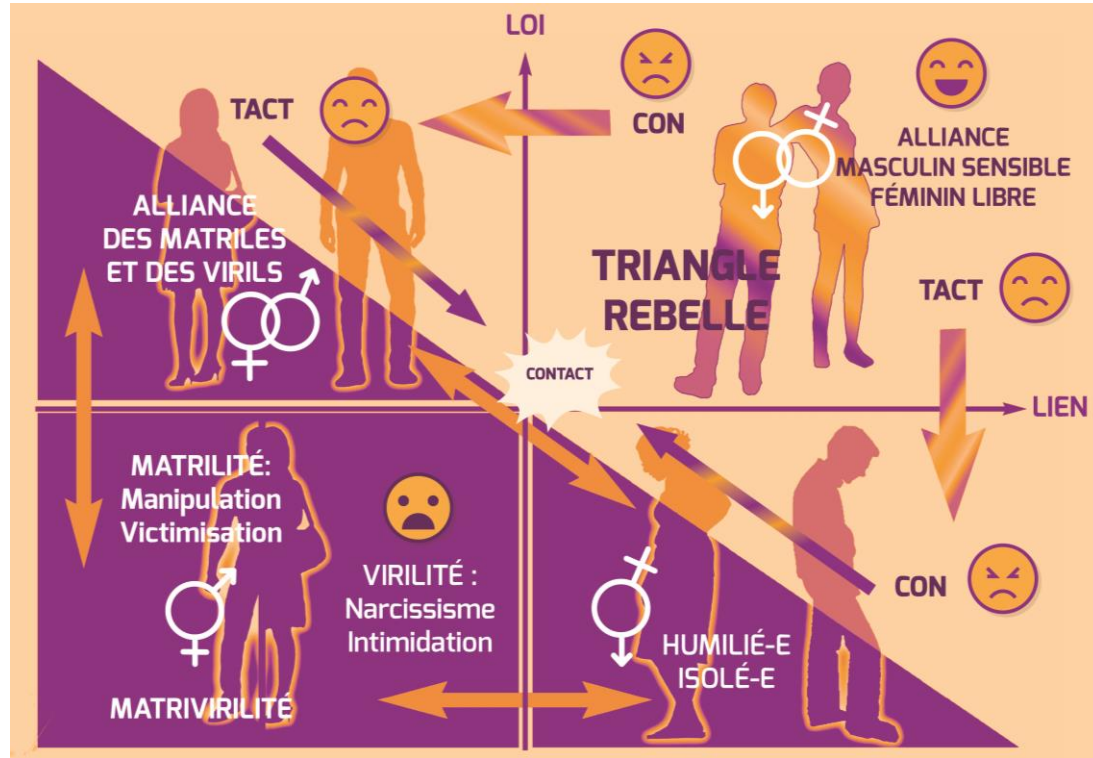
## La posture rebelle : le féminin libre fécondant le masculin sensible



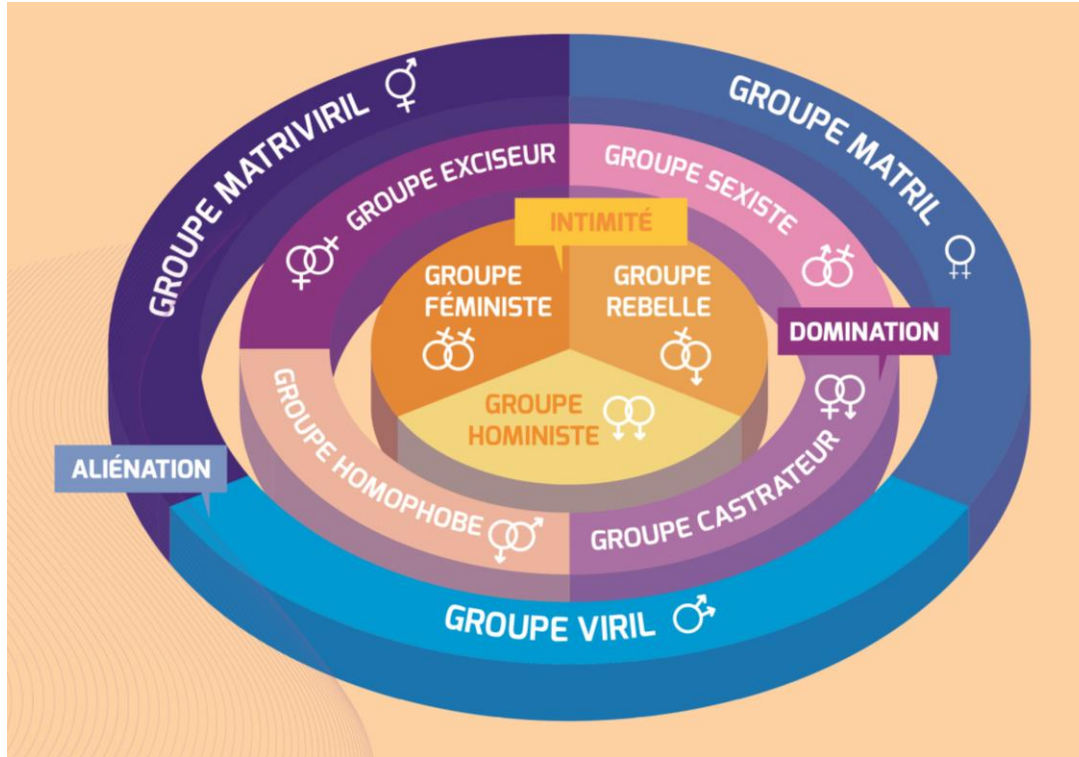
## Des rebelles en alliance générant du contact



Autant de genres singuliers que d'êtres humains



Les genres  
du groupe :  
3 détruisent,  
4 abîment,  
3 réparent



From  
Women  
to Men

