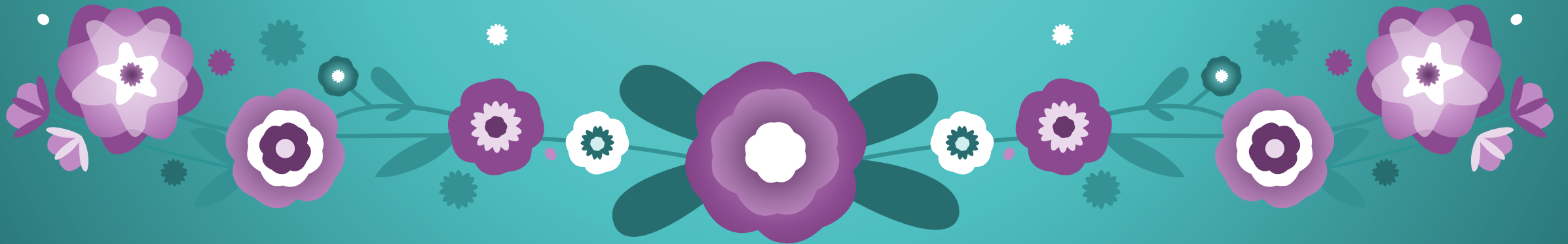


Accueil PES

7 juillet 2023

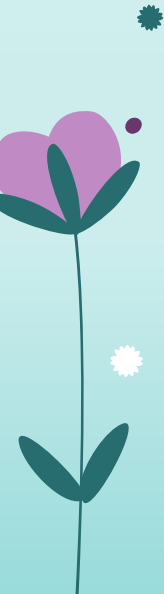
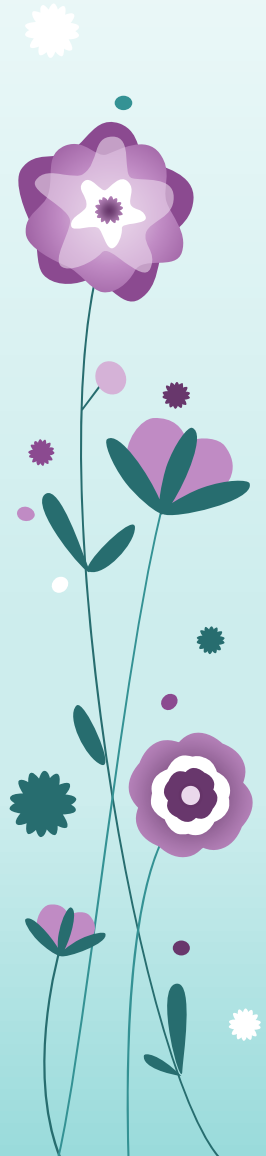
Premier temps de formation
Circonscription de Salon de Provence

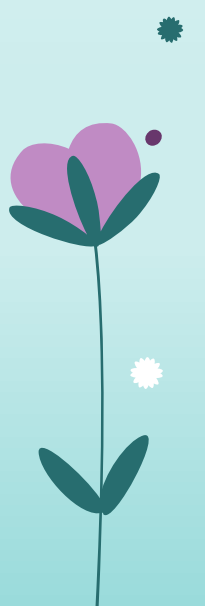
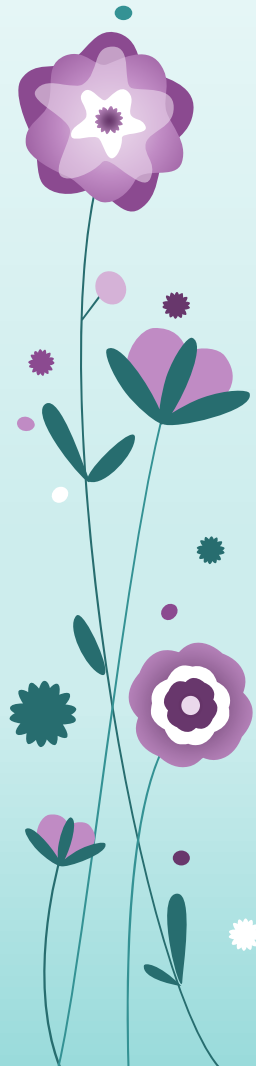
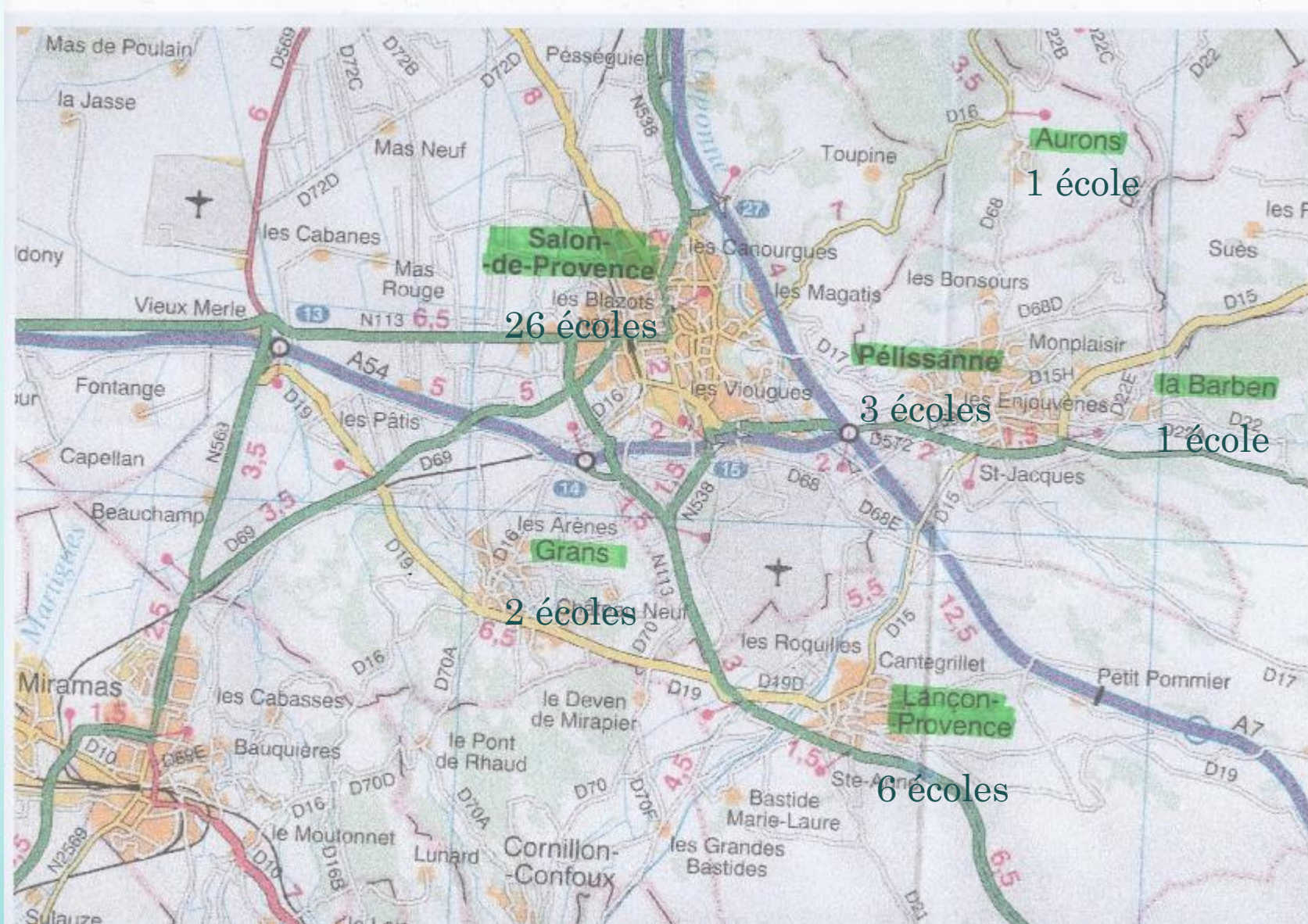




Accueil en circonscription

- L'équipe de la circonscription
- Présentation de la circonscription ➤
- Le métier ➤
- Votre accompagnement ➤
- Circulation de l'information ➤
- Votre posture





Caractéristiques

- En 2021-2022 :
 - 6550 élèves
 - 360 enseignants
 - 280 classes
- 5 collèges
 - Salon : Jean Bernard - Jean Moulin – Joseph D'Arbaud
 - Pelissanne : Roger Carcassonne
 - Lançon de Provence : Caroline Aigle
- Le Rased :
 - 3 postes de psychologues scolaires
 - 4 maîtresses E

Circulation de l'information

- Le mèl

(prénom.nom@ac-aix-marseille.fr)



- Le courrier



- Le téléphone

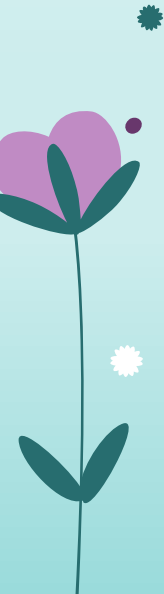
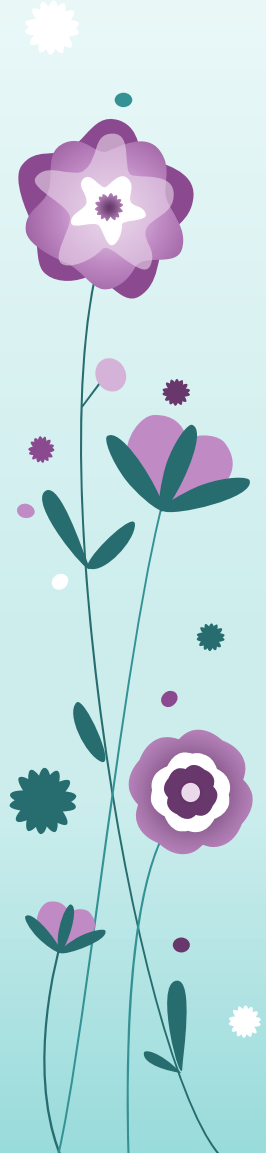


- Le principe de la voie hiérarchique



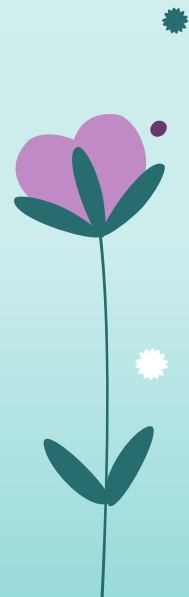
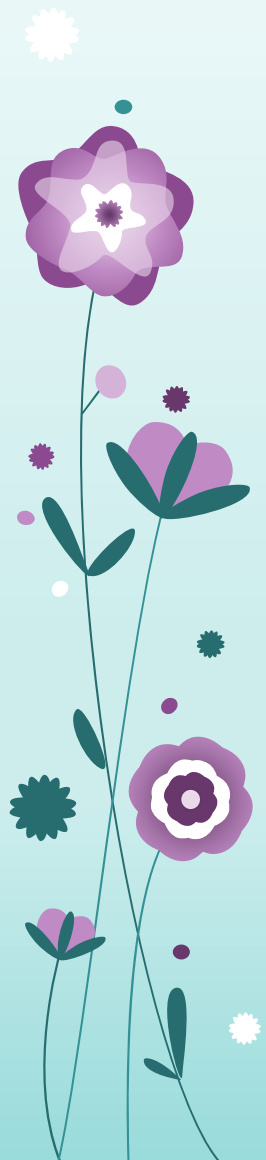
Le métier

- Le maître (maîtresse) marque les esprits.=> forte responsabilité
- On n'enseigne plus comme « avant » => attention aux représentations



Vous n'êtes pas seuls

- Les PEMF
- Les CPC
- La procédure d'accompagnement renforcée
- Objectif : La validation



Prendre la classe pour la première fois

Sécurité / Administratif

- Les élèves sont sous la responsabilité pleine et entière de l'enseignant qui doit veiller à leur sécurité tant physique qu'affective.
- Faire l'appel à 8.30 et 13.30, compter les élèves au retour de récréations, de déplacements.
- Les toilettes : par 2
- Être vigilant à 11.30 et 16.30
- Surveillance active dans la cour.
- Absence : prévenir le directeur et la circonscription

Pédagogie / Didactique

- Préparation / correction des cahiers
- Bienveillance, encouragements, valorisations
- Gestion du groupe classe : comportements, mise au travail, consignes,...
- Ressources institutionnelles
- Relations avec les adultes : collègues, partenaires (intervenants), parents
- Soigner la relation...

Premières années d'enseignement :
fondamentaux, conduite de classe, gestes
professionnels.

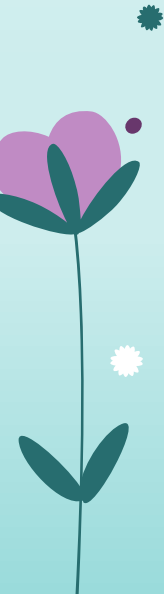
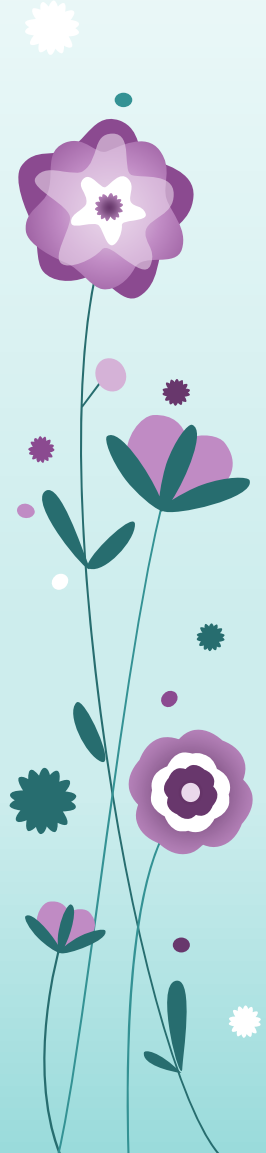
Michel BOURBAO et Fabienne RAMON

- Etablir les relations dans et en dehors de la classe
- Construire son répertoire de gestes professionnels
- S'appropriier les outils de l'enseignant
- Connaître les élèves et leurs besoins spécifiques

Formation DSDEN 13

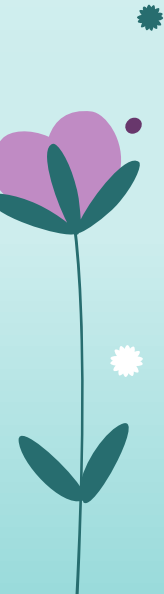
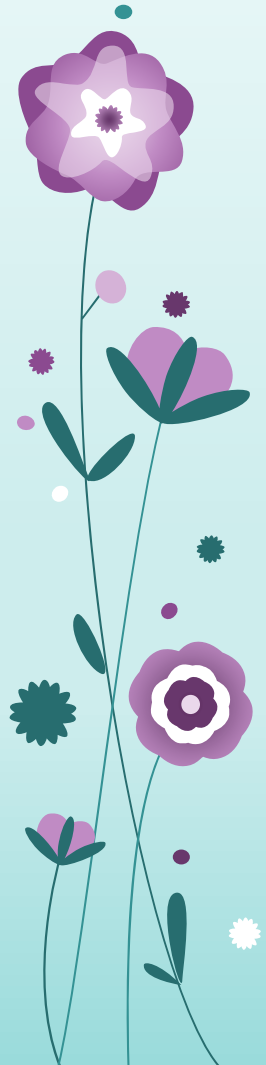
QUESTIONS ?

- Accueil institutionnel
- Positionnement et déontologie/ Règles de communication administrative
- Présentation du M@gistère « Entrer dans le métier »



Questions et besoins : posture de l'enseignant

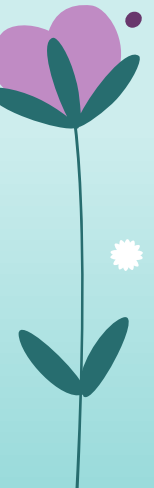
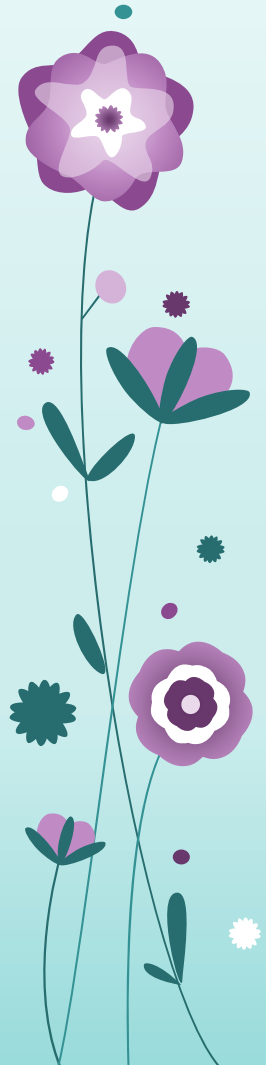
- accueillir des élèves, faire autorité
- mettre en place un cadre pour gérer la classe
- organisation de l'espace et du temps
- Les outils et supports pour enseigner (cahier d'appel,
cahier journal, fiche de préparation, guide évaluation...)



Questions et besoins :

Construire les premiers jours de classe

- la pré-rentrée
- les deux premières journées
- les premiers contenus pédagogiques, documents
- ressources, utilisation du livre du maître...

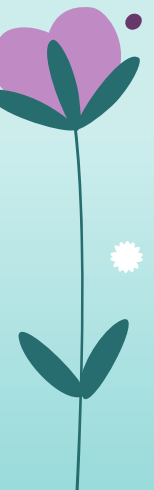
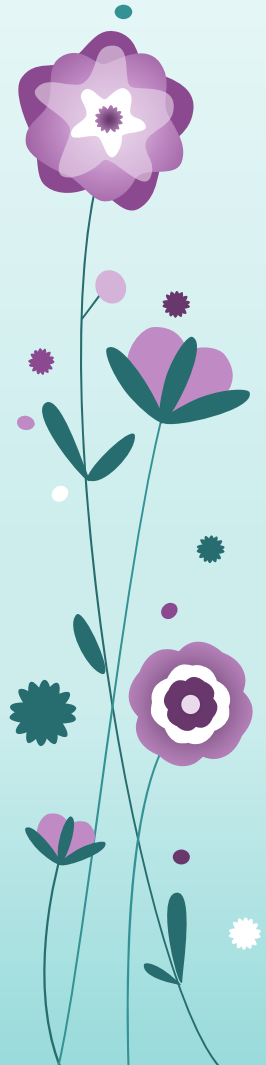


Questions et besoins : Préparer à la première prise de contact avec l'école :

- Le fonctionnement et organisation de l'école
- La communication avec : l'enseignant titulaire de la classe; les familles (Préparation de la réunion de rentrée); les ATSEM (cycle 1), leur rôle ; les AESH ; l'équipe ; les partenaires ; les personnes ressources
- Questions à poser pour réussir la prise de poste : Répartition des disciplines, matériel, livret scolaire et outils d'évaluation, outils de communication avec l'équipe et les familles, programmation, répartition etc.)

Questions et besoins pour préparer la première période

- les deux premières semaines
- les premiers contenus pédagogiques
- programmation/progression



Etablir les relations dans et en dehors de la classe

- Connaître le fonctionnement général de l'institution
- Communiquer de manière éthique
- Installer la relation maître-élève
- **Créer et entretenir un climat de classe favorable aux apprentissages**
- **Établir son autorité**
- Établir des relations professionnelles de qualité avec les collègues de l'école
- Établir des relations positives et constructives avec les parents
- Connaître, entrer en relation avec les différents professionnels

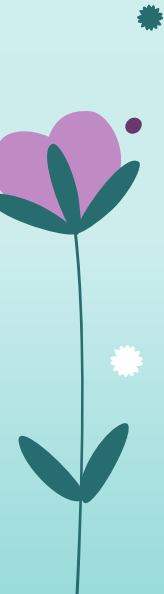
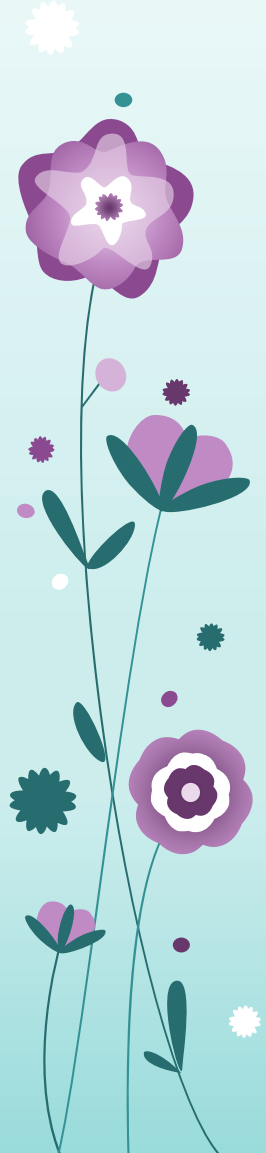
Climat de classe et autorité

• **Les règles de vie : les 6 C**

- CLAIRES (positives plutôt que négatives, concises)
- CONSTANTES (attention à la liberté de gérer les exceptions, la négociation ponctuelle est possible : cadre souple et bienveillant)
- COHERENTES (le sens derrière chaque règle doit être rappelé)
- CONSEQUENCES (quels moyens pour le rappel à la règle : sanctions?)
- CO-CONSTRUITES
- CONNUES d'avance

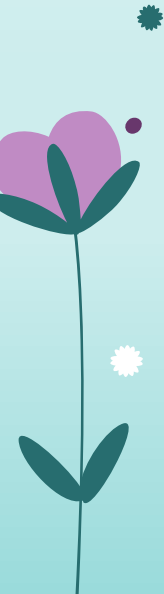
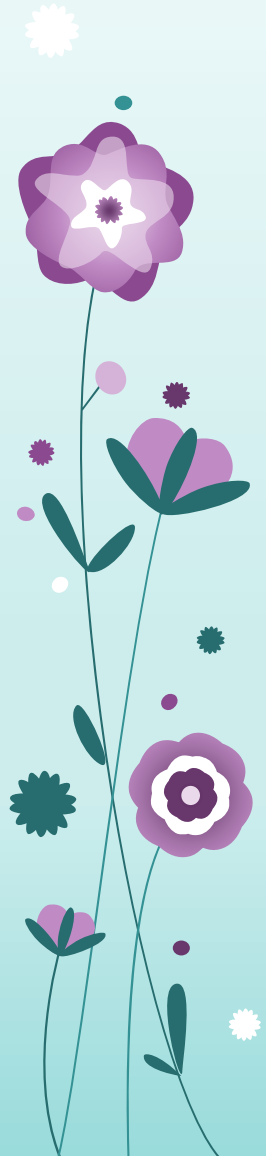
Construire son répertoire de gestes professionnels

- Enseigner pour faire apprendre
- Enseigner les fondamentaux
- Conduite de classe : prendre, tenir et faire la classe
- Accueillir les élèves (à l'école, dans la classe)
- Mettre en place des rituels
- Conduire et animer une séance d'apprentissage
- La parole de l'enseignant dans la classe
- La circulation dans la classe et la communication non verbale
- La parole des élèves dans la classe
- Mettre les élèves au travail
- Éviter l'ennui des élèves
- Temps d'activité et engagement dans la tâche
- Gérer les problèmes de comportement
- Penser et mettre en œuvre les sanctions en classe
- Gérer les apprentissages des élèves et les évaluer
- Le travail de groupe et la coopération
- Différencier
- La place des erreurs



Enseigner s'apprend

- On ne naît pas enseignant, on n'est pas « doué pour » ou pas
- S'appuyer sur certaines compétences déjà acquises
- Construire les compétences nécessaires

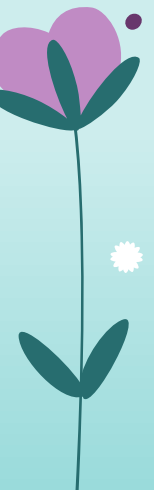
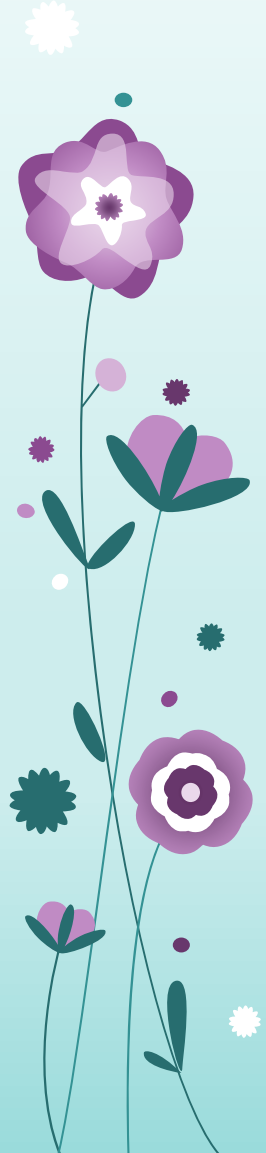


S'appropriier les outils de l'enseignant

- **Organiser et planifier : préparer la classe**
- Aménager l'espace-classe au service des apprentissages
- Installer et faire vivre les affichages dans la classe
- Construire l'emploi du temps de la classe
- Créer et utiliser son cahier-journal
- Concevoir des fiches de préparation
- Établir des progressions et des programmations
- Instaurer des démarches et des méthodes
- Choisir ses supports
- Varier les approches pédagogiques
- **Évaluer** : quoi / comment ?

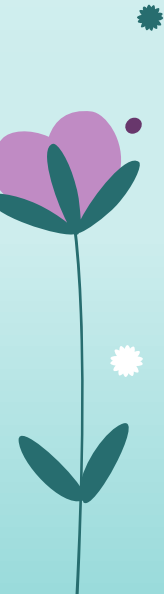
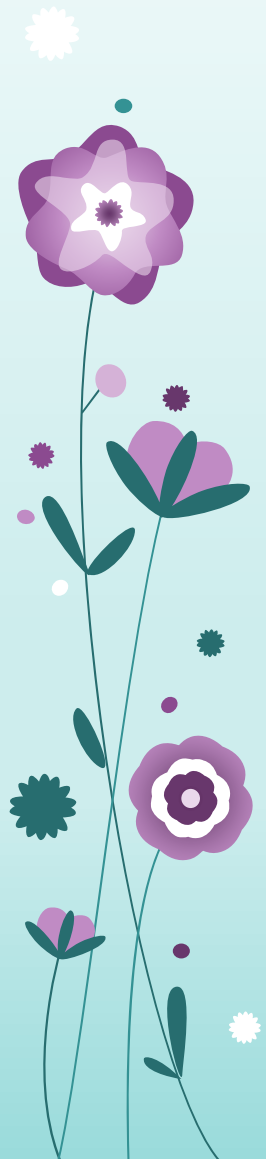
Organiser et planifier : préparer la classe

- Les guides du maître
- L'objectif de la séance
- La consigne de la tâche



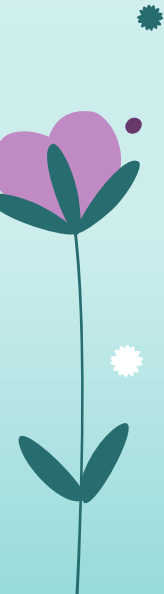
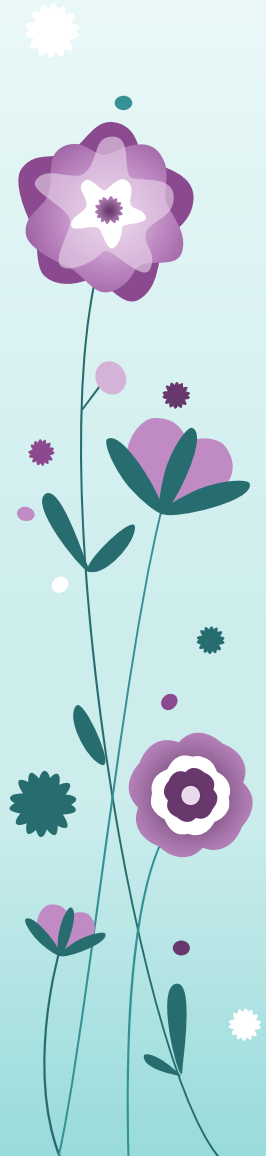
Évaluer : quoi / comment ?

- Les différentes évaluations : diagnostique, formatrice, sommative
- Deux exemples : la dictée, le calcul mental
- Préparer l'évaluation avec les élèves (critères de réussites, critères de réalisation)



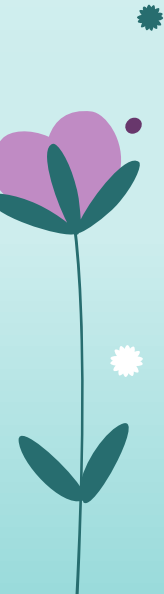
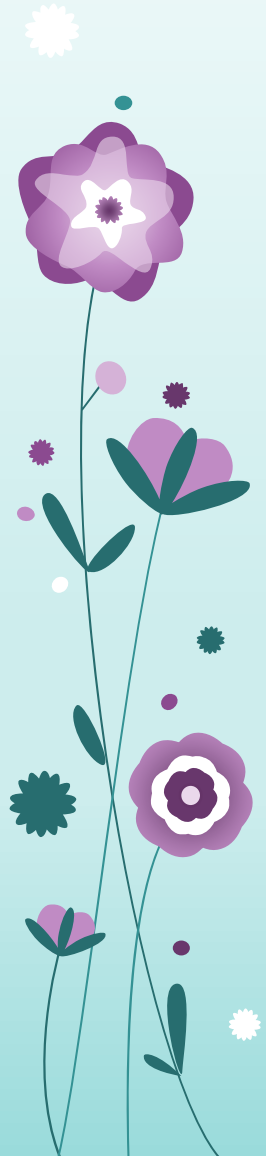
Connaître les élèves et leurs besoins spécifiques

- Prendre en compte le corps
- La parole et la communication : les indices gestuels, posturaux
- Identifier les profils cognitifs
- Prendre en compte les émotions dans les apprentissages
- Rendre la journée de l'élève agréable...



Communiquer avec les parents

- Évolution des relations parents-enseignants
- La réunion de rentrée
- Les rendez-vous individuels
- Le cahier de liaison
- Les devoirs



Ressources

- NETBOARD : <https://sbeulaygue.netboard.me/nzos/>
- Maternelle : <https://fr.padlet.com/alicegenge/maternelle-kxhvpq4njxi9baub>
- EPS :
 - C2-C3 : <https://sbeulaygue.netboard.me/epsc2c3/>
 - C1 : <https://sbeulaygue.netboard.me/motricitecycle1/>
 - Danse : <https://sbeulaygue.netboard.me/danse/>
- Le groupe : Mutualisation
- Prêt d'ouvrages
- L'autoformation :
 - CRAP : <https://www.cahiers-pedagogiques.com/les-webinaires/>
 - BSD : <https://www.reseau-canope.fr/BSD/index.aspx>
 - Canopé : <https://www.reseau-canope.fr/>
 - Mooc sur les micro-gestes : <https://www.my-mooc.com/fr/mooc/insignis-gestes-et-postures-en-enseignement/>