



Le CDI, espace inclusif pour accompagner les apprentissages

canoTech
PAR RÉSEAU CANOPÉ



Déroulement



Définition du principe d'inclusion
Point sur l'inclusion en bibliothèque

15 min



Analyse des lieux : quels axes ?

20 min



Les éléments modifiables pour un accès
inclusif de l'espace - scénographie

15 min



Les éléments modifiables pour rendre le lieu
lisible pour tous - signalétique

15 min



Les éléments modifiables pour rendre mon
fond accessible pour tous

15 min



Synthèse et questions

10 min

Bonnes pratiques



Coupez votre micro



Éteignez votre caméra



Posez vos questions dans le tchat

Le document de présentation de ce webinar sera prochainement disponible dans votre agenda reseau-canope.fr

reseau-canope.fr/mon-compte/espace-personnel.html

1. Se connecter à son compte sur reseau-canope.fr

MON COMPTE

- MA BIBLIOTHÈQUE
- ATTRIBUER LES LICENCES
- MON AGENDA
- PROGRAMMATION NATIONALE

MES COMMANDES & DEMANDES D'ACHAT

- Mes commandes
- Demandes d'achat

MON SAV

- Retourner un produit
- Mes retours
- Mes réclamations

MON PROFIL

- Mes informations personnelles
- Mes alertes

MES LISTES

Nom de la liste [Créer](#)

Partagez, co-crétez votre liste de ressources avec d'autres utilisateurs.

Bienvenue Corentine Me déconnecter x

MON ABONNEMENT CANOPÉ

Vous n'êtes plus abonné depuis le 07/02/2023.

[Se réabonner →](#)

MA BIBLIOTHÈQUE [Voir ma bibliothèque →](#)

ÉTINCEL

Genet Ressources et Travaux de Recherche

Abonnement Canopé

Format : support numérique en ligne

[Accéder →](#)

2. Cliquer sur « Voir mon agenda »

[Voir mon agenda →](#)

3. Cliquer sur le webinar concerné

MON AGENDA

le 30 août 2023 La première heure de classe à l'école primaire

Animation

le 30 août 2023 La première heure de classe dans le second degré

Animation

2 documents disponibles

[Accéder à la classe virtuelle →](#)

le 21 juin 2023 L'esport, une pratique ludique au service de la pédagogie ?

Animation

1 document disponible

[Accéder à la classe virtuelle →](#)

le 14 juin 2023 Le jeu libre comme approche éducative

Conférence

1 document disponible

le 6 juin 2023 Les compétences psychosociales en milieu scolaire : principes et enjeux

Animation

5 documents disponibles

le 31 mai 2023 Confiance en soi des élèves à l'école primaire

Animation

1 document disponible

MON AGENDA

Les compétences psychosociales en milieu scolaire : principes et enjeux

le 6 juin 2023 -

Animation

INFORMATIONS PRA

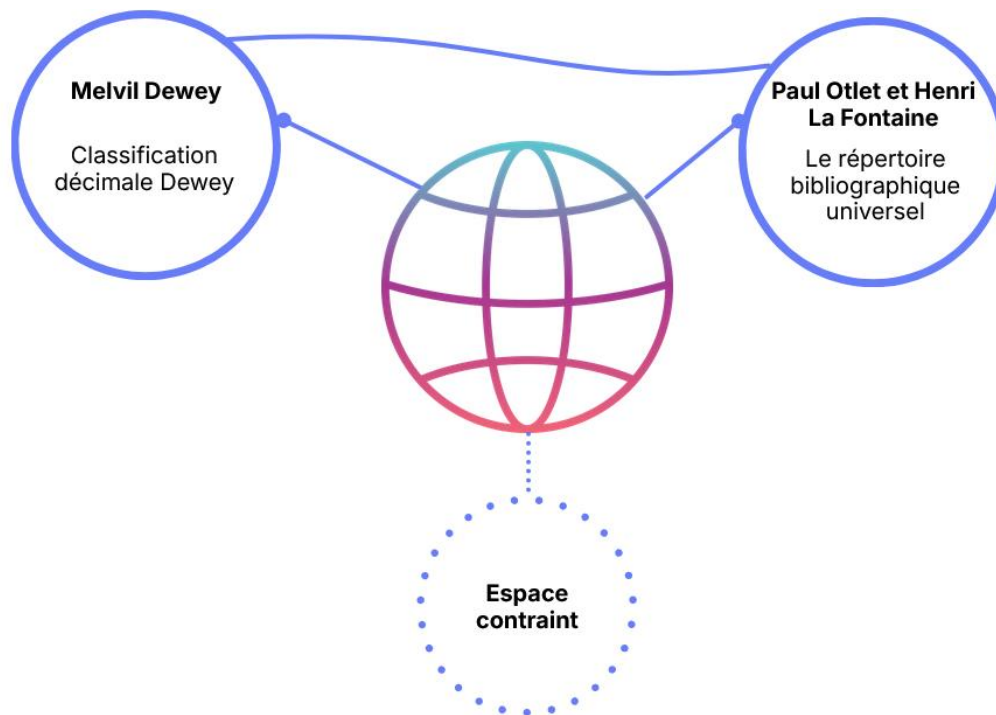
4. Cliquer sur la ressource souhaitée

DOCUMENTS DISPONIBLES

TITRE	FORMAT	POIDS
★ Attestation de présence	Fichier Adobe PDF	94.41 Ko
★ Attestation de fin de formation	Fichier Adobe PDF	95.08 Ko
Support de formation	Fichier Adobe PDF	3.05 Mo
Sélection de ressources	Fichier Adobe PDF	1,001.09 Ko
Tuto téléchargement attestation de présence	Fichier Adobe PDF	205.55 Ko
tutoriel de connexion à teams	Fichier Adobe PDF	180.05 Ko
lien de connexion		14.55 Ko

Introduction

La documentation a toujours pensé l'Universalité

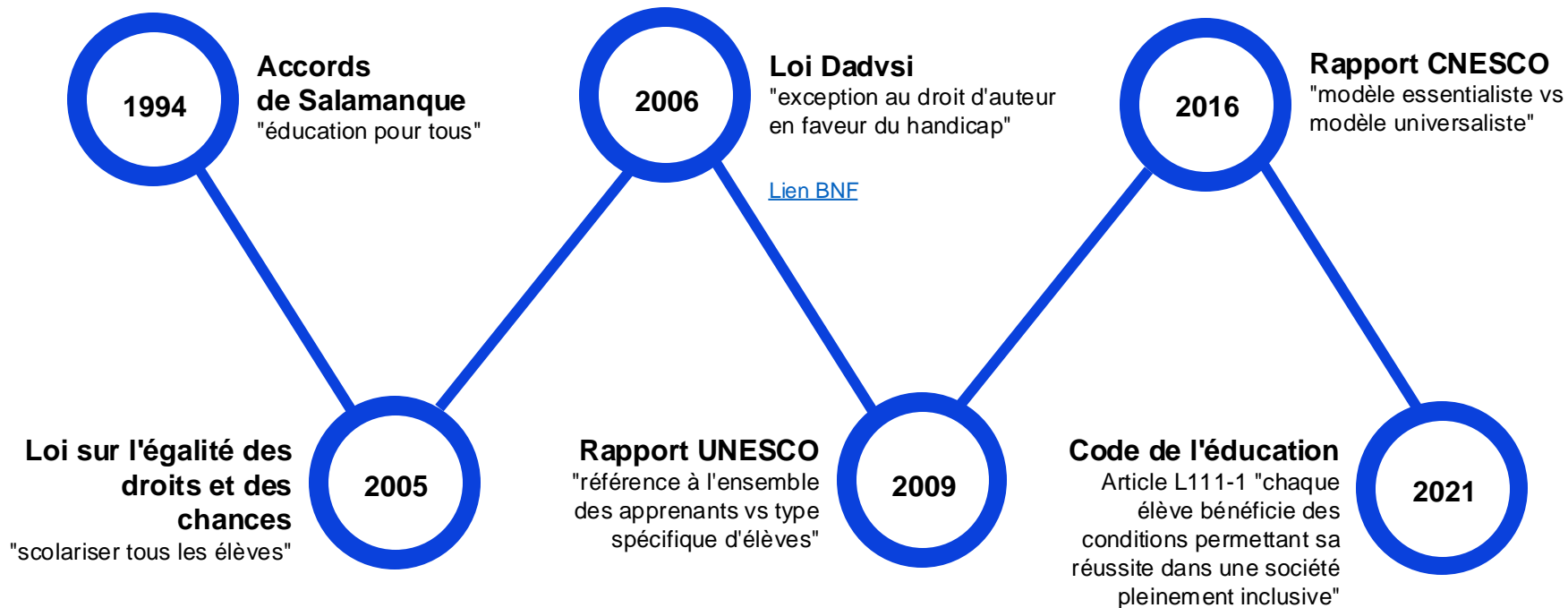


Inclusion scolaire



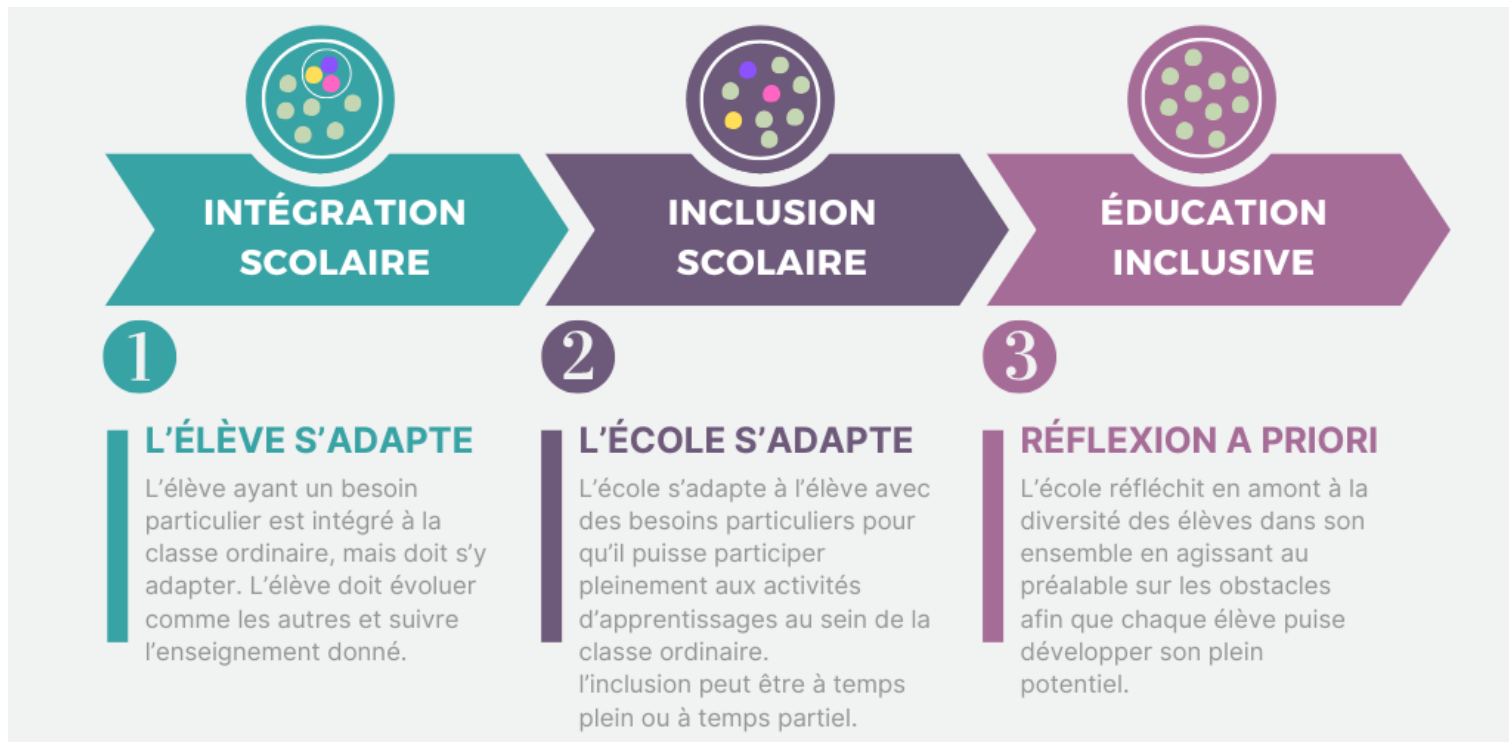


Vers une éducation inclusive





Vers une Education Inclusive





Vers une Conception universelle des apprentissages

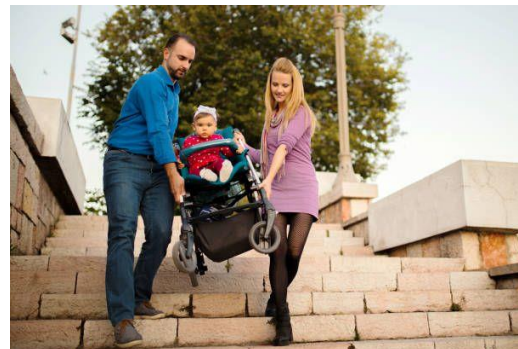
L'Universal Design

Ex : L'accès à l'escalier

Compensation matérielle



Compensation humaine





Vers une Conception universelle des apprentissages

L'Universal Design

Ex : L'accès à l'escalier

Anticipation et accessibilisation au plus grand nombre



Ex : Quartier Le Silo
à Oslo



L'Accessibilité Universelle

D'une réponse générale à une réponse individuelle

La conception universelle de l'apprentissage vise à prévoir
dès la phase de conception des enseignements **les approches et les**
démarches qui permettront de faire **progresser** « dans toute la
mesure du possible » **tous les élèves**
« sans nécessiter ni adaptation ni conception spéciale ».

Brainstorming en amont





Analyse de lieu : que dois-je questionner ?



A vos idées !

<https://app.wooclap.com/GFPONQ>

Sinon quand vous allez sur le site
Wooclap, entrez le code événement

GFPONQ



Analyse de lieu : quels sont les points bloquants pour l'inclusion de tous ?





Analyse de lieu : comment faire l'état des lieux ?

Je questionne

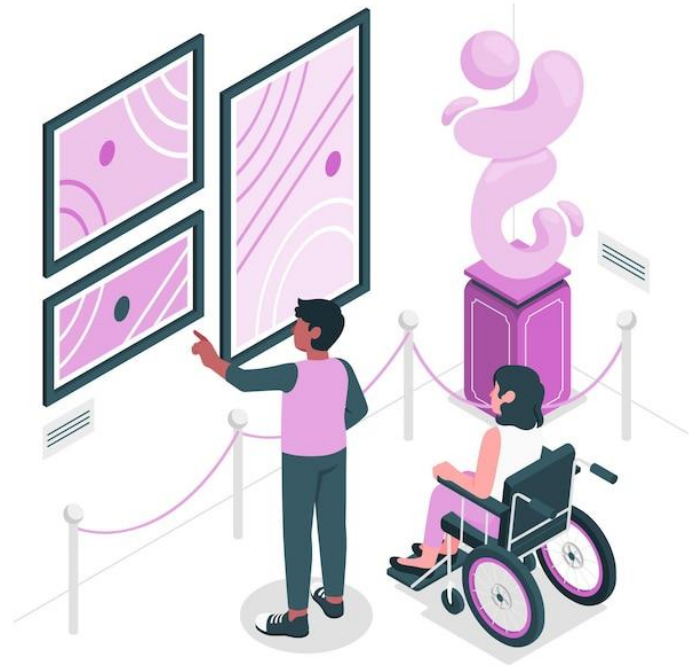


La scénographie du lieu

La lisibilité du lieu

Mon fond documentaire et sa
mise en avant

Les éléments modifiables pour un accès inclusif de l'espace - scénographie





Les axes à privilégier pour un espace inclusif

- Les éléments en lien avec l'accès PMR
- Des éléments d'accessibilité complémentaires
- La visibilité des espaces et les types d'espaces
- La compréhension des espaces par tous



L'accès PMR

L'entrée de mon CDI

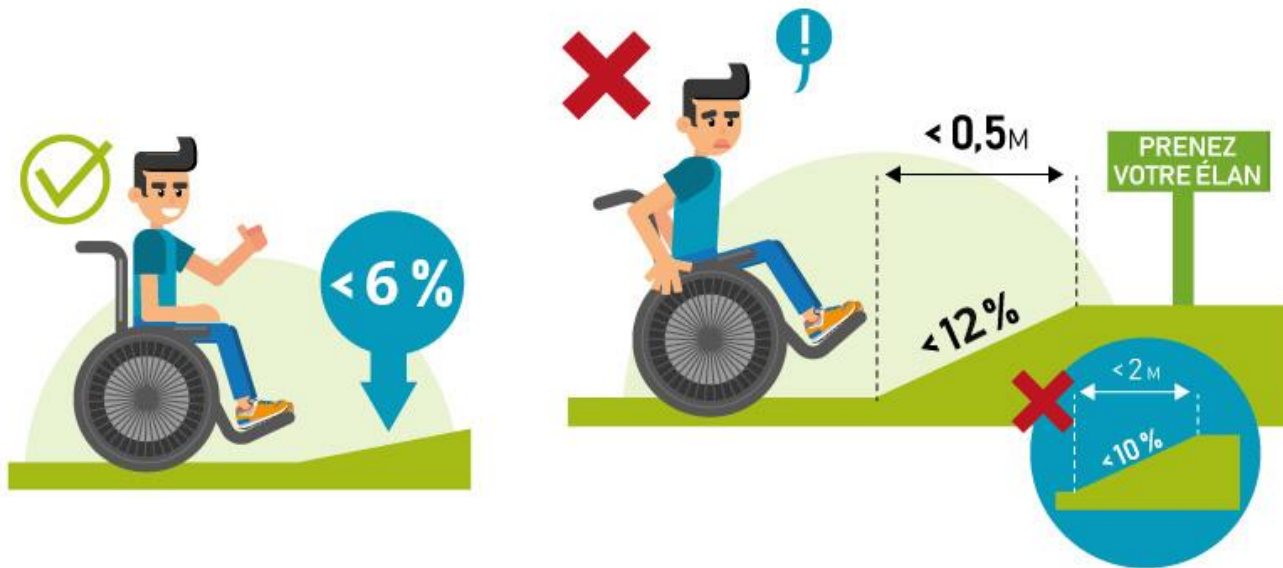


Source image : handinorme.fr



L'accès PMR

Les pentes



Source image : handinorme.fr



Éléments d'accessibilité complémentaires

La luminosité des lieux

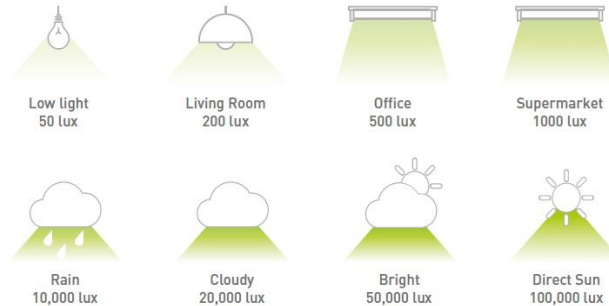


Source image : freepik.com

Source naturelle à privilégier

Éclairage artificiel :

- 100 lux en intérieur
- 200 à 250 lux au niveau d'un poste de travail



Source image : [Qavars](#)



Éléments d'accessibilité complémentaires

Les poignées de porte



Source : Supratech



Source image : handinorme.fr



Éléments d'accessibilité complémentaires

Les boucles magnétiques



Source image : handinorme.fr



Éléments d'accessibilité complémentaires

Les pieds de chaises



Source image : catsports.com



Source image : hoptoys.fr



Source image : hoptoys.fr



Visibilité des espaces

L'espace est un service à part entière mis à disposition du public, qui est fait pour être utilisé, qui peut être agréable ou désagréable, utile ou pénible, faciliter ou bloquer des usages, et qui doit donc être pensé dans toutes ses dimensions : fonctionnelle, esthétique, sensorielle, ergonomique, etc.”

source [ensibb](#)



Visibilité des espaces

Plusieurs dimensions à prendre en compte :

- S'isoler
- S'entraider
- Être autonome
- Être en sécurité
- Expérimenter
- Se questionner



Visibilité des espaces

Espaces calmes et studieux



Source image: CDI en 3C - Archiclasse



Source images : hoptoys.fr



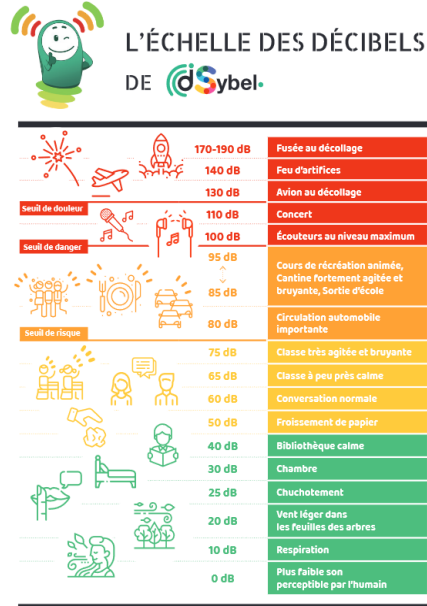
Visibilité des espaces



Espaces coopératifs et collaboratifs



Source image : lycee-paul-painlevé-courbevoie



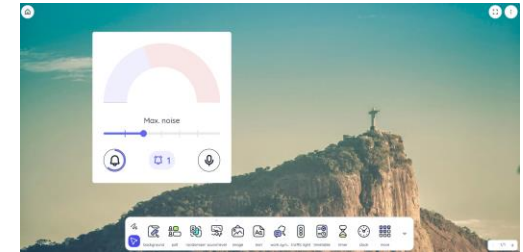
À l'initiative de



Source image : [dsybel.fr](https://www.dsybel.fr)



[Lien vers Bouncy Balls](#)



[Lien vers Classroomscreen](#)



Visibilité des espaces

Espaces coopératifs et collaboratifs



Visibilité des espaces

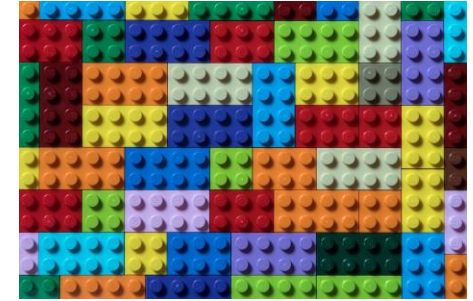
Espaces ludiques et de création



Source image : trictrac



Source image : ludum



[Défi Légo n°1 : planche à voile - Actualités - Collège Gustave Flaubert](#)



Source image :
[Collège de Perranche](#)

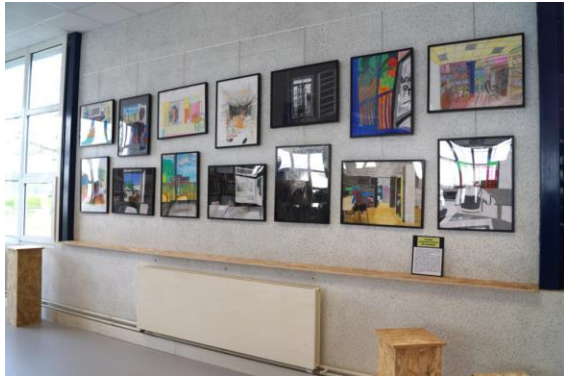


Source image : Fnac

Une enquête type Micro/Macro
Ecrire sur les vitres,

Visibilité des espaces

Espace d'exposition



Source image : [Lycée en Forêt - Montargis](#)



Source image : [Journal Républicain lorrain](#)

[Le Club Lego expose ses créations au CDI ! - Actualités - Collège De Péranche](#)





Visibilité des espaces

Espace de lecture



Source image : Lycée Paul Painlevé - Courbevoie

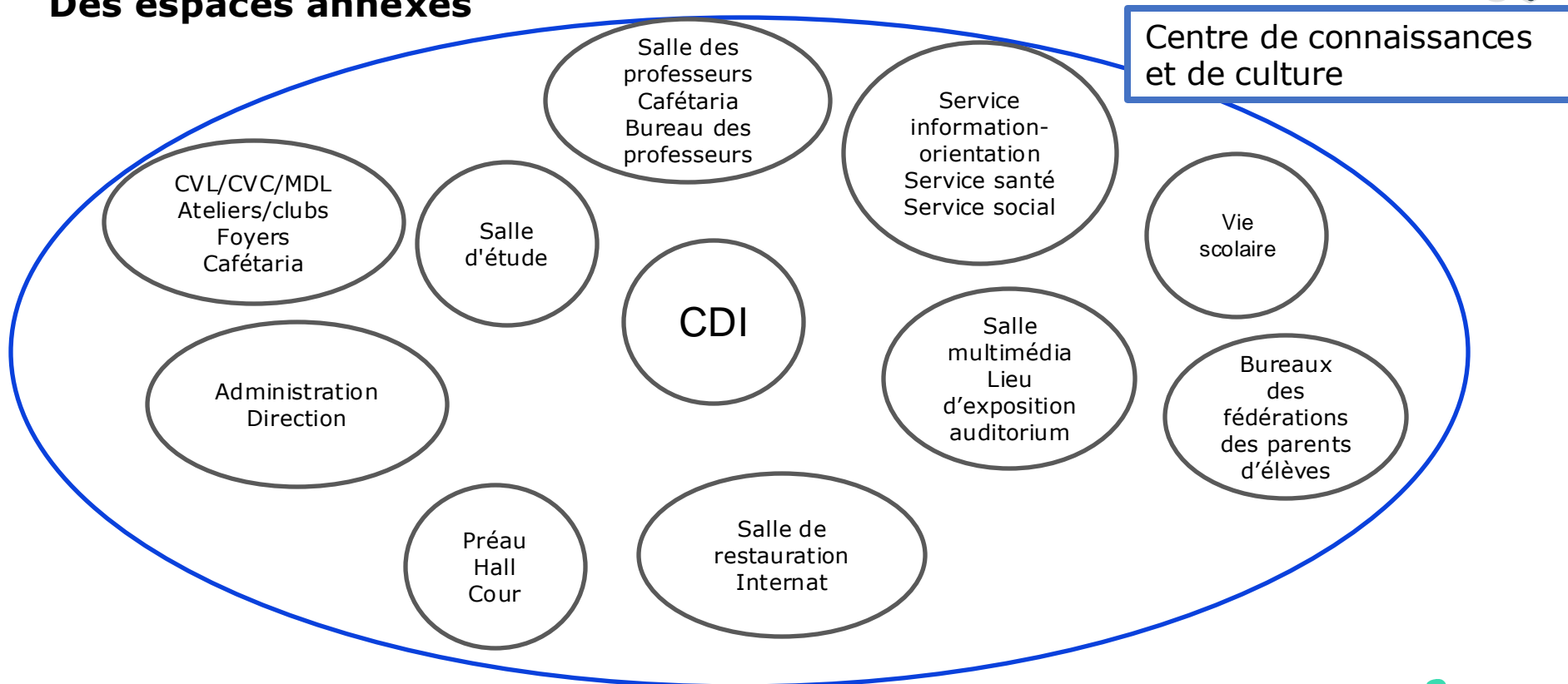


Source image : Collège Gabriel Guist'h – Loire-Atlantique

Visibilité des espaces



Des espaces annexes





Compréhension des espaces

Une zone identifiée, identifiable

Par :

- Son mobilier
- Le matériel associé à l'espace
- Une information de l'espace en hauteur
- Des pictos présentant ce qui est possible de faire ou non



Compréhension des espaces

Des rayonnages en alcôve



Source image :



Compréhension des espaces

Des couleurs et des symboles



Source image : santé.magazine

La couleur a elle seule ne suffit pas !

Il faut l'associer à un symbole pour une accessibilité du plus grand nombre.



Compréhension des espaces

Des couleurs et des symboles : des outils



**COLOR
ORACLE**

Logiciel

 [Téléchargement](#)



DALTONIZER

[Application Android](#)



COBLIS

Simulateur en ligne

 [Accès au site](#)



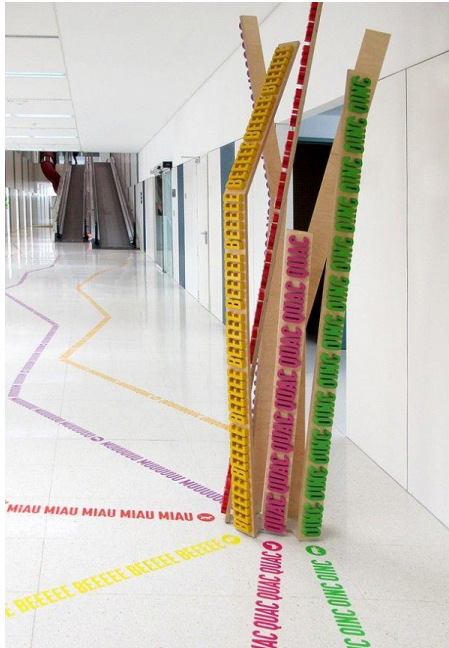
**CHROMATIC VISION
SIMULATOR**

[Application Android et iOS](#)



Compréhension des espaces

Les bandes d'aide à l'orientation



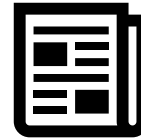
Source image : handinorme



Compréhension des espaces

L'affichage des informations

Entrée
du CDI



Zone +
éloignée



Les éléments modifiables
pour rendre le lieu lisible
pour tous - signalétique





Pourquoi interroger la signalétique ?

— Dyelsixe et ltretes dnatasens

✍ Pbluié le 9 mras 2016 par  [34 caeitmnreoms](#)
Équipie Atlaan

 [Acisceiisblté](#)

Nous smomes récemment tmobés sur cette slmipe
mias ptanalre démottranison slmianut les lerttes
qui se mettnet à desanr lors de la ltcurvee par
cntaeires peseonnrs dyueexliqss : Dyxlisea (en
ailangs).

Nous aovns dnoc très rmpnaeedit eu l'idée de le
rpdorruiee en français, ici sur une page entière de
ce blog. Ecorne mceri à Vtitor Weldil puor ctete
bilee idée et puor prteetmre la réuoliasiitn de son
spcrit.

[Dyxlise et lettres danteasns - Atalan, le Bolg](#)



Des règles d'écriture accessibles au plus grand nombre



Importante
Verdana

Chasse

1 I I

Faible
Calibri

Chasse

~~I I I~~

Arial

a c e o g 9 georges

Arial

db pq

Luciole

db pq

Verdana

a c e o g 9 georges



Des règles d'écriture accessibles au plus grand nombre

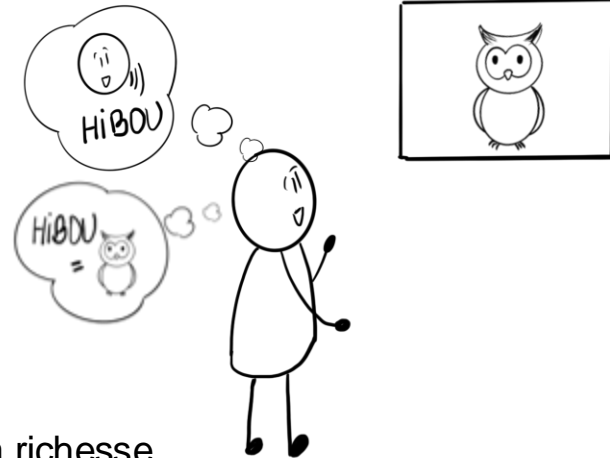
	Chasse et hauteur de x	Graisse	Formes différenciées	Ouverture	Effet miroir
Arial	Red	Green	Red	Red	Red
Tahoma	Red	Green	Green	Green	Green
Verdana	Green	Green	Green	Green	Green
Gill Sans MT	Red	Red	Red	Red	Green
Comic sans MS	Red	Green	Green	Green	Green
Calibri	Red	Red	Red	Green	Red
Luciole	Green	Green	Green	Green	Green
Andika	Green	Green	Green	Green	Green



Des règles d'utilisation des images



- Aider à la compréhension
- Favoriser la mémorisation (double encodage)



Effet de la richesse
d'encodage



Des règles d'utilisation des images



- S'assurer avec les élèves que l'image fasse sens pour eux.
- Jouer sur les différents niveaux d'abstraction



dessin



photo



Picto



Où trouver des pictos/images facilement

Les trésors en éducation spécialisée

- Des **verbes d'action**
- Les **comportements interdits** et les **habiletés sociales** à faire à la place,
- Les **émotions**
- Les **tâches ou responsabilités**
- Les **routines ou consignes usuelles, des séquences**
- Des **jeux ou jouets**
- etc



Pictofacile





Les objectifs de la signalétique



Orienter

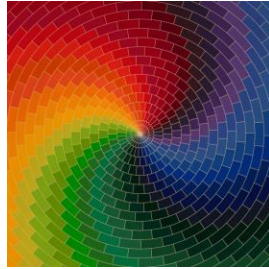
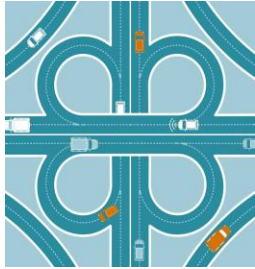


Identifier




Informer

Orienter



1^{er} étage


Salle de références 
Bureau de renseignements
Logithèque


Secteurs :

- Sciences et techniques
- Lettres et langues
- Droit / Economie
- Sciences Humaines

Services :

- Carrels de travail
- Magasin

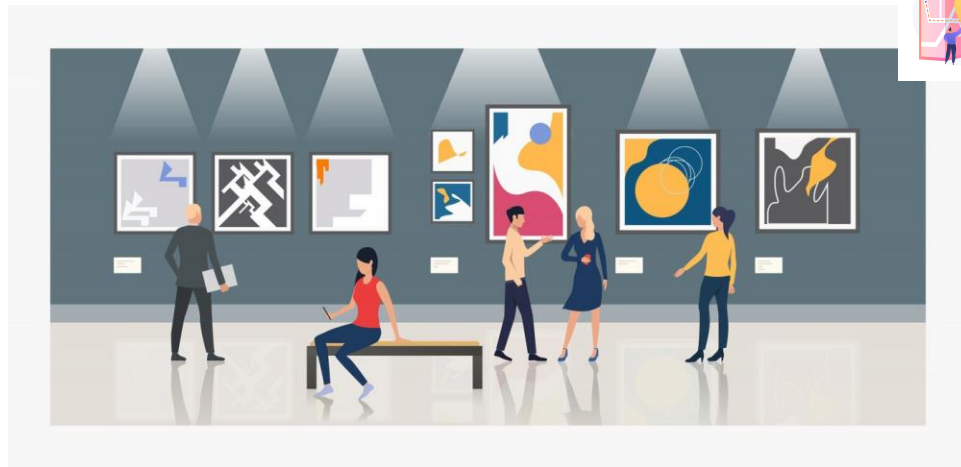
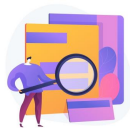
Banque de prêt 
Reprographie
Prêt Entre Bibliothèques


UNIVERSITÉ DE METZ

format 100 x 200 mm



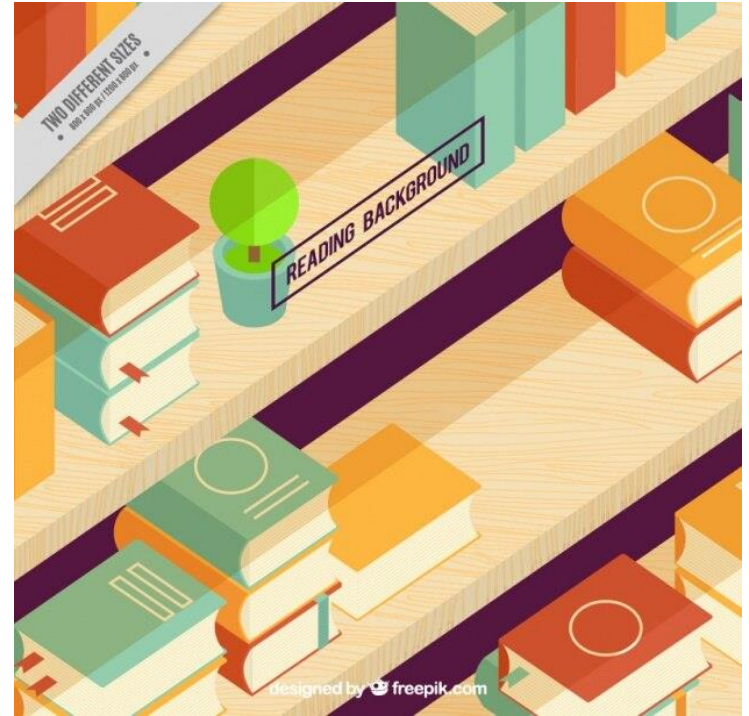
Identifier



Informer



Les éléments modifiables pour rendre mon fonds accessible pour tous



Le plan de classement

Une recherche autonome



CDI Villard de Honnecourt

Couleurs des pôles (reprenant les couleurs de la classification décimale Dewey) :

0. Savoir (noir)	4. Communiquer (jaune)	7. Créer Se détendre (violet)
1. Penser (marron)	5. Observer la nature (vert)	8. Lire (gris)
2. Croire (rouge)	6. Soigner Fabriquer (bleu)	9. Connaître le monde (blanc)

Placement des fonds :

Bibliothèque murale 1 : Penser, Soigner, Vivre ensemble

Bibliothèque murale 2 : Croire, Vivre ensemble, Savoir

Bibliothèque murale 3 : Fabriquer

Bibliothèque murale 4 : Observer la nature

Bibliothèque basse 1 : Connaître le monde

Bibliothèque basse 2 : Créer, Réviser, Communiquer, Lire

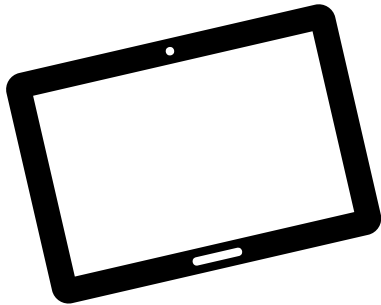
Bibliothèque basse 3 : Créer, Se détendre, Fabriquer

Les outils

Rendre un document accessible en audio



Synthèses vocales
Lecteurs immersifs



Prizmo

Prizmo Go

Appareil photo de certaines tablettes

Les outils

Rendre un document accessible en audio



une personne dyslexique a
de la difficulté à bécoder
les mots écrits.



1

Prenez une photo du texte que vous
souhaitez adapter



2

Sélectionnez vos paramètres

une personne dyslexique a
de la difficulté à décoder
les mots écrits.



3

Profitez d'une lecture facilitée !

Les outils

Rendre un document accessible en audio



WIKIPÉDIA L'encyclopédie libre

Rechercher sur Wikipédia Rechercher

Faire un don Créer un compte Se connecter

Tortue

Testudines

Article Discussion Lire Modifier Modifier le code Voir l'historique Outils

Vous lisez un « bon article » labellisé en 2012.

Pour les articles homonymes, voir Tortue (homonymie).

Les **Tortues (Testudines)** ou **Chéloniens** forment un ordre de vertébrés tétrapodes dont les caractéristiques sont un crâne sans fosses temporales et la présence d'une carapace constituée d'un plastron au niveau du ventre et d'une dossière sur le dessus, reliés par deux ponts sur les côtés du corps. On les sépare traditionnellement en trois groupes : les **tortues terrestres** (environ 70 espèces), les **tortues aquatiques**, ou tortues **dulçaquicoles** (environ 260 espèces), et les **tortues marines** (sept espèces).

Les tortues sont **ovipares** et les **pontes** ont lieu tous les dix à douze mois. Les jeunes grandissent d'abord vite, puis leur développement se ralentit. Selon les espèces, il existe des tortues strictement **végétariennes**, d'autres strictement **carnivores** ou **piscivores**, et d'autres **omnivores**. Du point de vue de la manière dont elles rétractent leur cou sous le rebord de leur carapace, on distingue les « **cryptodires** » qui le replient verticalement en « S » des « **pleurodires** » qui le replient horizontalement à droite ou à gauche¹.

En décembre 2019, 14 familles de tortues comprennent en tout 86 genres et 343 espèces. À l'exception des régions polaires, ces animaux à sang froid se répartissent sur une bonne partie du globe et peuvent vivre dans des habitats très divers. Quarante-deux pour cent de ces espèces sont **menacées de disparition**, que ce soit en raison de la **destruction de leurs habitats** ou d'une **prédation trop importante**. Dans les deux cas, l'influence des **êtres humains** est très importante, malgré les actions de protection mises en œuvre.



Classification

X

Aa

🔊

🔇

fr.wikipedia.org

Tortue

Contributeurs aux projets Wikimedia

46-59 minutes

Les **Tortues (Testudines)** ou **Chéloniens** forment un **ordre** de **vertébrés tétrapodes** dont les caractéristiques sont un **crâne** sans **fosses temporales** et la présence d'une **carapace** constituée d'un plastron au niveau du ventre et d'une dossière sur le dessus, reliés par deux ponts sur les côtés du corps. On les sépare traditionnellement en trois groupes : les **tortues terrestres** (environ 70 espèces), les **tortues aquatiques**, ou tortues **dulçaquicoles** (environ 260 espèces), et les **tortues marines** (sept espèces).

Les tortues sont **ovipares** et les **pontes** ont lieu tous les dix à douze mois. Les jeunes grandissent d'abord vite, puis leur développement se ralentit. Selon les espèces, il existe des tortues strictement **végétariennes**, d'autres strictement **carnivores** ou **piscivores**, et d'autres **omnivores**. Du point de vue de la manière dont elles rétractent leur cou sous le rebord de leur carapace, on distingue les « **cryptodires** » qui le replient verticalement en « S » des « **pleurodires** » qui le replient horizontalement à droite ou à gauche^[1].

Les outils

Rendre un document accessible en audio



Fichiers audios
mp3



Litteratureaudio.com

Recherche un livre audio gratuit

Livres audio (844)

- Les plus aimés
- Nouveautés
- Par genre
- Par auteur
- Par donneur de voix
- Recherche avancée

Communauté

- Derniers commentaires
- Livre d'or
- Forums
- Notre association
- Nous aider

Nouveautés

Voir toutes les Nouveautés

Cover	Title	Author	Duration
	Pourquoi le mort jouait-il du piano ?	Nicolas Moran	1h 04
	Napoléon et les femmes	Frédéric Masson	8 h
	Ecrits autobiographiques (1833 - 1876)	Marius d'Agoult	7 h
	Ceux qui restent	Ernest Grenet-Dancourt	15 min

[Bibliothèques sonores de l'Association des Donneurs de Voix](#)

[Litteratureaudio.com](#)

Les outils

Rendre un document accessible en audio

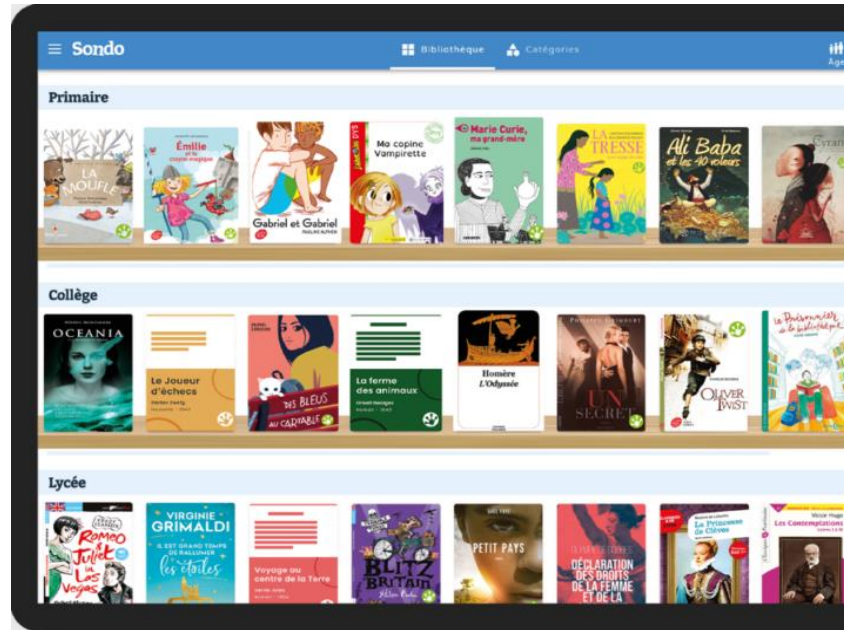


Génération de Qrcodes
d'enregistrement

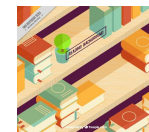
The screenshot displays the 'mon-oral.net' website. On the left, there is a logo of two green speech bubbles and the text 'mon-oral.net'. Below it, a description reads: 'Pratique de l'oral au primaire et au secondaire, préparation aux épreuves orales de collège et de lycée & création de commentaires audio pour les élèves'. A 'présentation' button is at the bottom left. On the right, there is a login section with 'Enseignants:' and buttons for 'se connecter' and 'créer un compte'. The main feature is a recording interface with a '00:00' timer, '20 minutes maximum' limit, a microphone icon, and the text 'enregistrer et partager une capsule audio'. A red exclamation mark icon is at the bottom of the recording area.

Les outils

La bibliothèque numérique Sondo



Source image : [Site de Sondo](https://www.sondo.fr/)



Des fonds spécifiques

Comment s'y retrouver ?



**Les
Éditions
Atypiques**
Livres adaptés et inclusifs

éditions  dabam

À
vue
d'œil

faleac
ASSOCIATION
Facile à Lire et à Comprendre


ÉDITIONS
FRANÇOIS BAUDEZ

Editions
incld

ÉDITIONS
K
L
É
M
A

la poule qui pond
édition

 Lescalire
Lire autrement

Les Doigts
Qui Rvent...

 mes
mains
en
Maison d'édition
de livres jeunesse
— adaptés

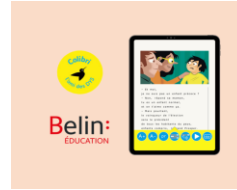
Tom  PouSSe


VDP
VOIR DE PRÈS



Des fonds spécifiques

Comment s'y retrouver ?



La police

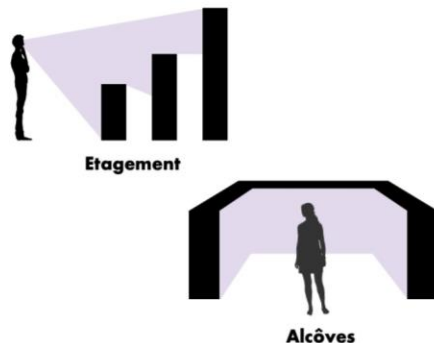
OpenDyslexic

Quelle médiation ?

...

Médiation physique :

- Communication portail - ENT
- Présentation CDI (ouverture EPLE, 6^e -2nd)
- Délégués CDI
 - Séquences et projets.....

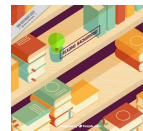


Médiation matérielle

- Signalétique
- Mise en valeur des espaces et des collections
- La notion d'inspiration – Nicolas Beudon



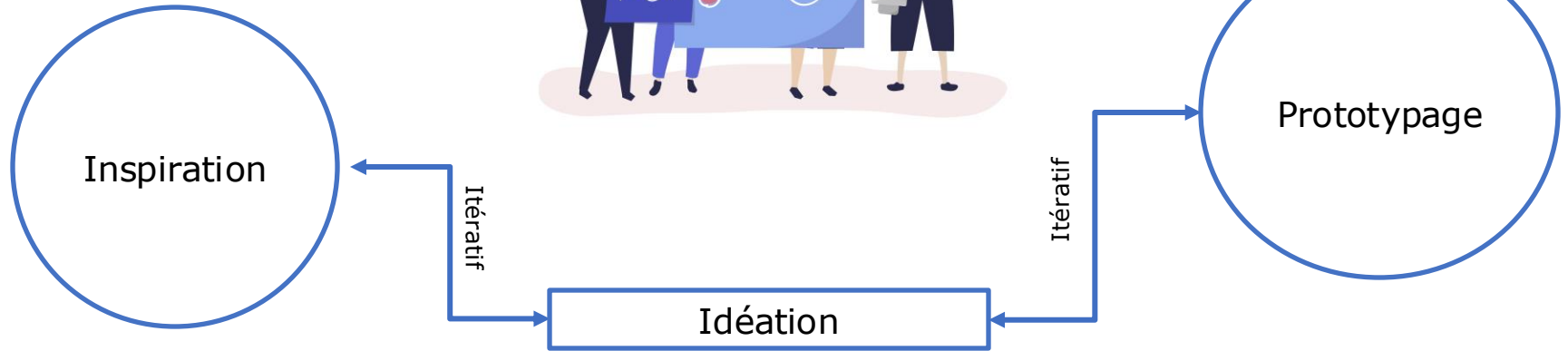
Bibliothèque Bayeux- 7 lieux



Proposition de méthodologie



Proposition de méthodologie



Synthèse et questions



Crédits

Formatrice / Atelier Canopé Tarbes

Christine Muzellec

Christine.muzellec@reseau-canope.fr

Formatrice / Atelier Canopé Tarbes

Aurélia Medan

Aurelia.medan@reseau-canope.fr

Formatrice / Atelier Canopé Mendes

Nadia Hours

Nadia.hours@reseau-canope.fr

Retrouvez-nous sur canotech.fr