

Produire et animer une émission de webradio Module 2



Présentation de la formation

- Retour sur l'écrit
- Le dire
- Atelier d'enregistrement / Atelier inclusivité



Les formateurs



Valérie Pouy
CPD Formation
DSDEN 65



Olivier Ménadier CPC
TVAM DSDEN 65



Laurent Fourcade
Formateur
AC 65



Christine Muzellec
Formatrice
AC 65

L'écrit

Les genres Journalistique



Rapporter :

- La brève
- La nouvelle
- L'enrobé
- Le portrait
- Le reportage

Recueillir

- Le micro-trottoir
- L'interview
- L'entretien/ l'entrevue

Commenter :

- L'éditorial
- Le billet d'humeur
- La revue de presse
- La critique

Expliquer

La chronique
L'enquête



- Répondre aux questions QQQQCP
- Classer l'information
- Penser à l'auditeur : **les 3C**

Construire l'émission



Construire l'émission



1. Définir les sources, se documenter
2. Définir l'émission
3. Définir la ligne éditoriale
4. Ecrire son texte
- 5. Etablir un conducteur**

Construire l'émission

Le conducteur :

dernière étape avant de
passer à l'antenne

CONDUCTEUR D'EMISSION					
Radio:			Titre de l'émission:		
Date:			Heure de diffusion:		
Sujet (s)	Présentateur Journaliste Intervenant	Son: nature et origine	Durée	Durée: *sujet et cumulée	Remarques

Le dire



S'entraîner, répéter

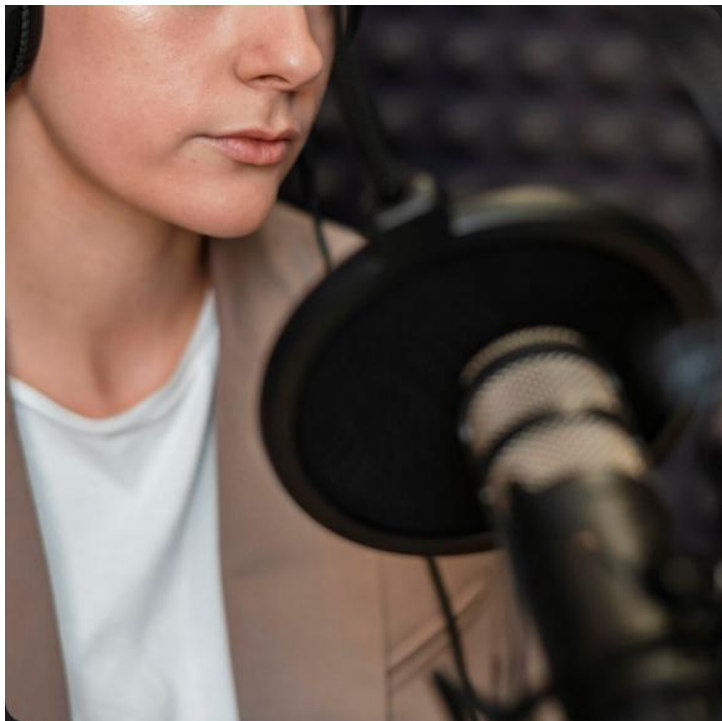
Le bon rythme : 200 mots/minutes

Retravailler son texte :

- Ponctuer
- Surligner les mots clefs
- Modifier les mots sur lesquels on butte



S'entraîner, répéter



Articuler :

- Répéter avec un crayon entre les dents
- Respirer, ponctuer, accentuer
- Lire des virelangues

« Tu t'entêtes à tout tenter, tu t'uses
et tu te tues à tant t'entêter »

S'entraîner, répéter



Se préparer :

- Vérifier les volumes sonores
- Tenir sa feuille derrière le micro
- Eviter les bruits



FOCALE ELEVE

Logique du droit à la **COMPENSATION**

- Médicale
- Catégorielle

- Observer les difficultés de l'élève
- Comprendre en se référant aux connaissances sur les troubles
- Personnaliser (PPRE/PAP/PPS)
- Réponses individuelles → stigmatisation ...



FOCALE CLASSE

Logique du **vivre et apprendre ensemble** semblables et différents

- Prendre en compte les invariants liés à cette classe
- Proposer des aménagements / aides à tous
- Reconnaître chacun dans sa singularité
- Faire vivre un collectif apprenant qui se responsabilise



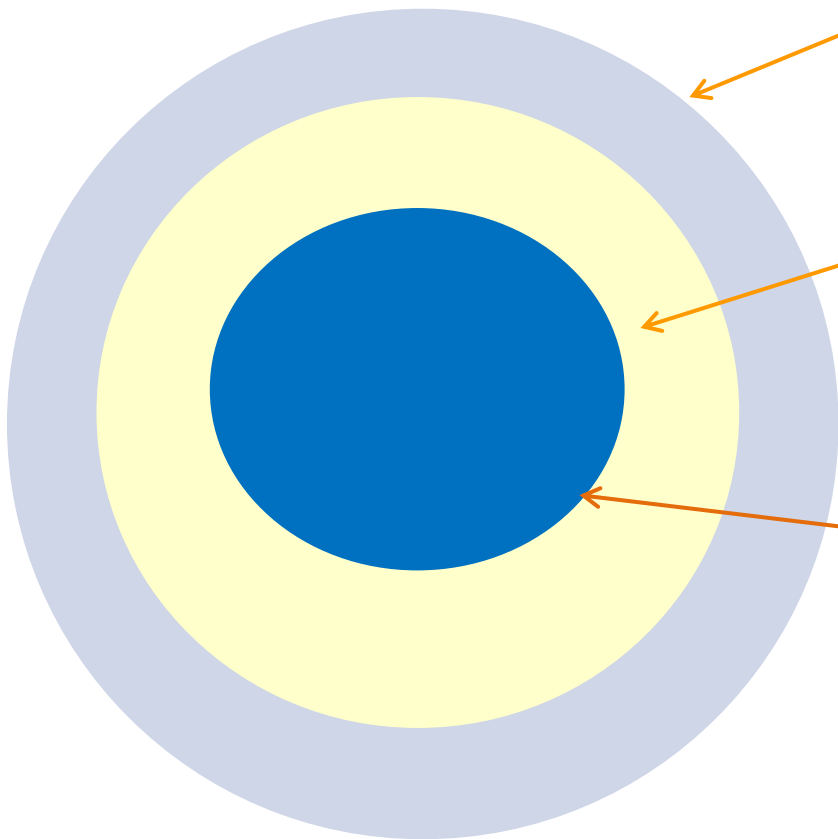
FOCALE ACTIVITE

Logique du droit **POUR PARTICIPER**

- environnementale
- accessibilité

- Analyser l'activité proposée
- Chercher les obstacles contenus dans cette activité en AMONT
- Concevoir des aides pour tous
- Réponses collectives
- Coopération, entraide

Compétence cible (Hervé Benoit)



Compétence coeur de cible

= compétence(s) qui doivent être acquises

Compétences spécifiques

= compétences liées à la discipline ou à la nature de la tâche (maîtrise du lexique, consigne comprise, méthodologie, ...)

Compétences périphériques

= compétences indispensables à la réalisation mais pas en relation directe (lire, déchiffrer, compter, mémoire de travail, ...)

Compétence cible (Hervé Benoit)

Analyser l'activité ci-dessous au regard du concept de compétences cible d'Hervé Benoit :

Consigne : Lis le texte et relève dans ton cahier les mots appartenant au champ lexical de la forêt.

"Les bois se firent plus denses et de part et d'autre ; les arbres étaient à présent plus jeunes et plus épais ; et comme le chemin descendait, courant dans un pli de collines, il y avait de nombreux et profonds fourrés sur les pentes mourantes de chaque côté. [...]"

J.R.R. Tolkien. Le Seigneur des Anneaux, livre I, trad. F. Ledoux, Gallimard

Merci de votre attention
et de votre participation