



PALAIS DE LA PORTE DORÉE

—

DEPARTEMENT DE LA PEDAGOGIE

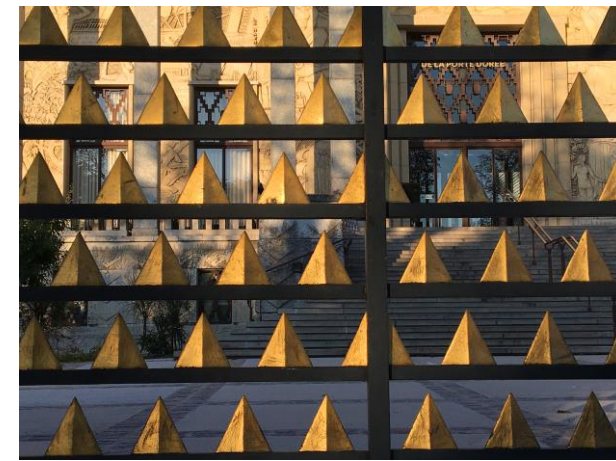
—



PALAIS DE LA PORTE DORÉE

DÉPARTEMENT DE LA
PÉDAGOGIE

1 LE PALAIS EN IMAGES





PALAIS DE LA PORTE DORÉE

DÉPARTEMENT DE LA
PÉDAGOGIE

1 UN PALAIS ART DÉCO

Le Palais de la Porte Dorée, vestige de l'exposition coloniale de 1931, est un monument caractéristique de l'Art déco réunissant les plus grands artisans et artistes de la période :



- Architecture, bas-relief et fresques (Laprade, Janniot...)
 - Mobilier des salons (Eugène Printz)
 - Ébénisterie (Jacques-Emile Ruhlmann)
 - Luminaires (Raymond Subes)
 - Laques (Jean Dunand)
 - Ferronneries (Edgar Brandt)
- Grilles extérieures du Palais (Jean Prouvé)
- Parquets en marqueterie de bois coloniaux
 - Mosaïques de sol...





PALAIS DE LA PORTE DORÉE

DÉPARTEMENT DE LA
PÉDAGOGIE

2 UN AQUARIUM TROPICAL

L'aquarium tropical, construit à l'occasion de l'exposition coloniale de 1931, présente la faune aquatique avec plus de 500 espèces animales vivant dans plus de 80 milieux différents.





3 UNE NOUVELLE EXPOSITION PERMANENTE

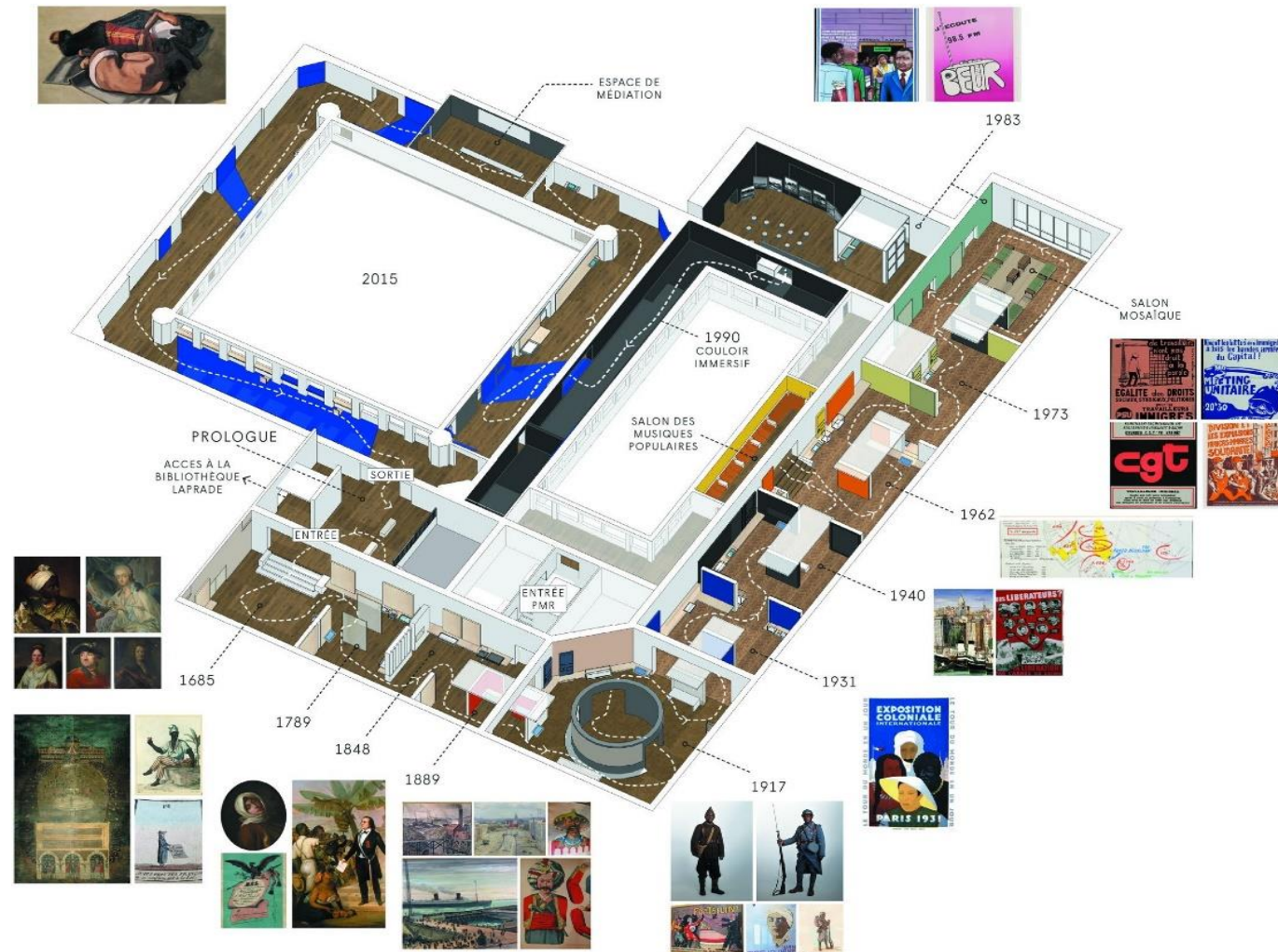
- Exploration **chronologique** du **temps long** des **migrations** et des **circulations humaines** parties prenantes de notre **histoire nationale** scandée par **onze dates** de 1685 au temps présent (cette dernière section étant consacrée aux questions contemporaines : "crises migratoires", questions mémorielles et postcoloniales par ex.).
- Cette histoire de France prend en compte **différentes échelles géographiques** (monde, Europe, régions) et **différentes composantes du territoire national** inscrites dans leur époque (empire colonial français, territoires ultramarins etc.)
- Documents d'archive, photographies, peintures, sculptures, affiches, objets du quotidien, créations artistiques contemporaines s'exposent dans les salles
- Un studio de musique avec playlists et couvertures de disques ainsi qu'un salon avec téléviseurs dédiés à l'émission culte Mosaïque.
- De nouveaux outils numériques (parcours littéraire, bornes "droit de la nationalité") et un parcours réservé aux enfants créent des infra-parcours de visite.
- Pour accompagner et compléter la visite : un dossier pédagogique, un parcours de visite autonome pour les scolaires (à venir) et des compléments en ligne.



PALAIS DE LA PORTE DORÉE

DÉPARTEMENT DE LA
PÉDAGOGIE

PLAN DE LA NOUVELLE EXPOSITION PERMANENTE





PALAIS DE LA PORTE DORÉE

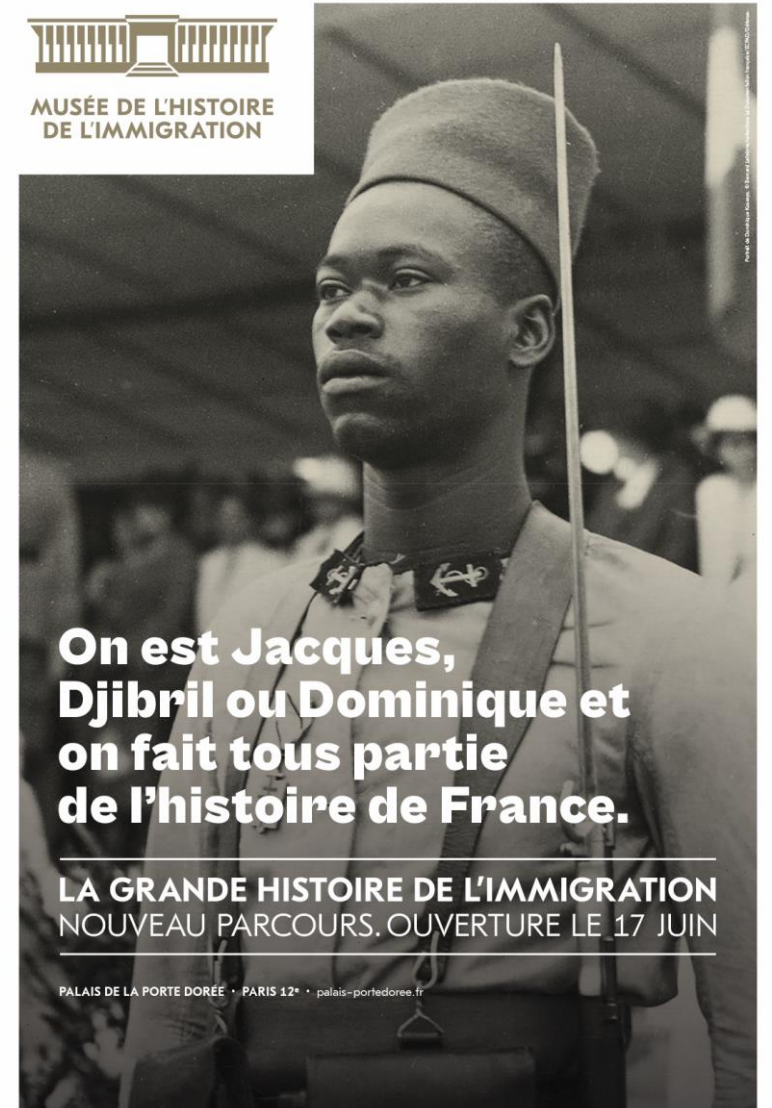
DÉPARTEMENT DE LA
PÉDAGOGIE

2 COLLECTION PERMANENTE

- Site dédié à l'exposition permanente avec les différentes dates repères du parcours, un glossaire, des focus sur les œuvres, le studio de musique, l'émission mosaïque...
- <https://www.histoire-immigration.fr/exposition-permanente>



MUSÉE DE L'HISTOIRE
DE L'IMMIGRATION



**On est Jacques,
Djibril ou Dominique et
on fait tous partie
de l'histoire de France.**

LA GRANDE HISTOIRE DE L'IMMIGRATION
NOUVEAU PARCOURS. OUVERTURE LE 17 JUIN

PALAIS DE LA PORTE DORÉE · PARIS 12^e · palais-portedoree.fr



PALAIS DE LA PORTE DORÉE

DÉPARTEMENT DE LA
PÉDAGOGIE

3

LES EXPOSITIONS TEMPORAIRES 2023-2024

Saison Asie : Deux expositions inédites du 10/10/2023 au 18/02/2024

- *Asie (1)* : Histoire des migrations Est et du Sud-est asiatiques depuis 1880
- *Asie (2)* : L'expérience migratoire de 10 artistes de l'avant-garde chinoise installés en France





PALAIS DE LA PORTE DORÉE

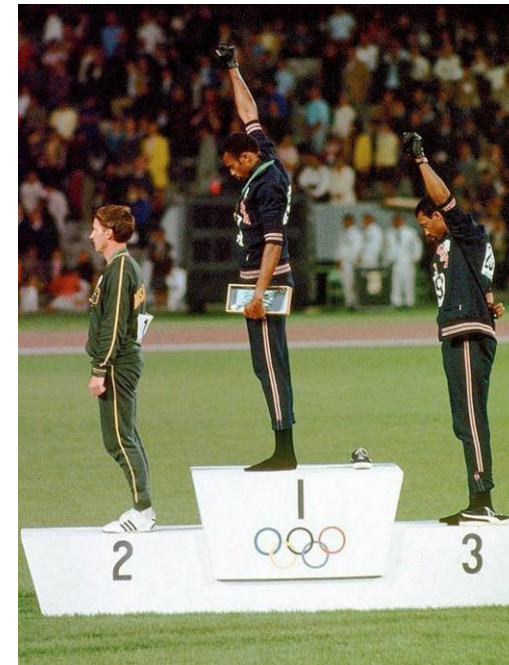
DÉPARTEMENT DE LA
PÉDAGOGIE

3 LES EXPOSITIONS TEMPORAIRES 2023-2024

Olympisme, une autre histoire du monde du 26/04/2024 au 08/09/2024



Projet d'habillage graphique du Palais en extérieur © LMPolymago



J.O. de Mexico 1968, Tommie Smith et John Carlos réclament l'égalité interraciale dans le sport et dans le reste de la société étasunienne

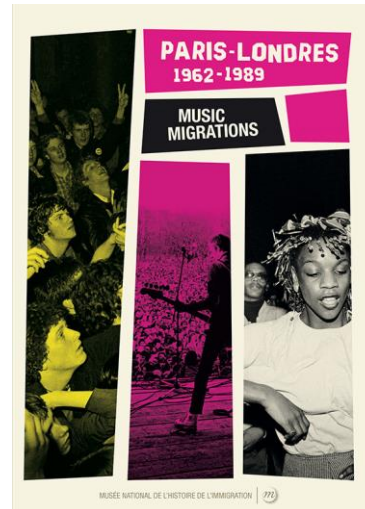
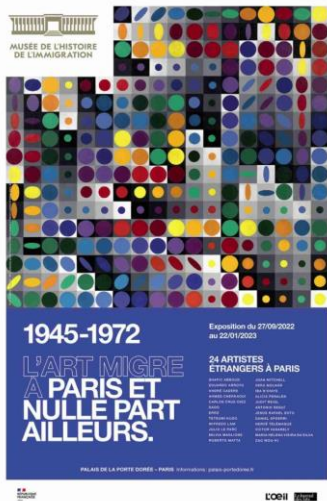


PALAIS DE LA PORTE DORÉE

3

LES EXPOSITIONS TEMPORAIRES PASSÉES

- Retrouvez l'ensemble de nos dossiers pédagogiques et les mini-sites dédiés aux expositions temporaires





4 LES EXPOSITIONS MOBILES

L'itinérance des expositions temporaires a été initiée en 2015. Elles sont gratuites et accompagnées de médiations et de ressources numériques.

- *Paris-Londres. Music Migrations*
- *Ciao Italia ! Ces immigrés italiens qui ont fait la France*
- *Sortir des cases. Bande-dessinée et migrations*
- *Frontières. Observer les marges pour questionner le monde*
- *Mondes tsiganes, une histoire photographique (1860-1980)*
- *Juifs et musulmans de la France coloniale à nos jours*

à venir : *Stéréotypes et préjugés* et *Parcours permanent du musée*

Informations et réservations : itinérance@palais-portedoree.fr





5 VISITES DU MUSÉE, DES EXPOSITIONS ET DU PALAIS

- **Visites autonomes** : gratuit sur réservation, délai minimum de 2 semaines avant la date de visite souhaitée, 30 personnes max
- **Visites guidées** (1h30 avec un conférencier) : 100 €, délai minimum de 4 semaines avant la date de visite souhaitée, 20 à 30 personnes
- **Visites actives** (1h30 avec un médiateur) ponctuées d'activités s'appuyant sur un quiz, des objets venus d'ailleurs, des cartes géographiques pour le musée : 100 €, délai minimum de 4 semaines avant la date de visite souhaitée, 20 à 30 personnes

Pour payer via le **Pass culture** : Indiquez dans le formulaire de réservation le moyen de paiement "Pass Culture". Un créneau dédié sera ensuite créé. Pensez à valider votre réservation sur ADAGE.

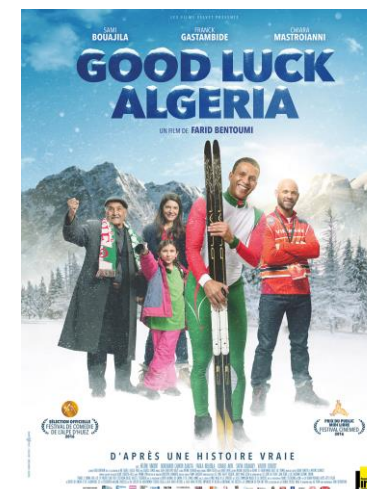
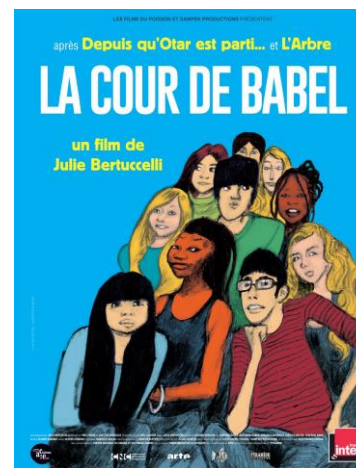


6 CINÉMA "NOS HISTOIRES DE FRANCE"

Cycle de projections en partenariat avec *Cinéma pour Tous* et avec le soutien de la DILCRAH

Les séances proposées (en distanciel et en présentiel pour la dernière) et liées à la programmation du musée, sont suivies d'un débat avec le réalisateur ou un comédien. Les séances sont accompagnées d'un dossier pédagogique élaboré par la coordinatrice des ressources pédagogiques du MNHI.

- Jeudi 12/10/23 : *Made in China*, Julien Abraham (2019)
- Jeudi 08/02/24 : *La Cour de Babel*, Julie Bertucelli (2013)
- Jeudi 30/05/24 : *Good Luck Algéria*, Farid Bentoumi (2015)





7

SPECTACLE VIVANT

- **VIVANTS !** (septembre à décembre)

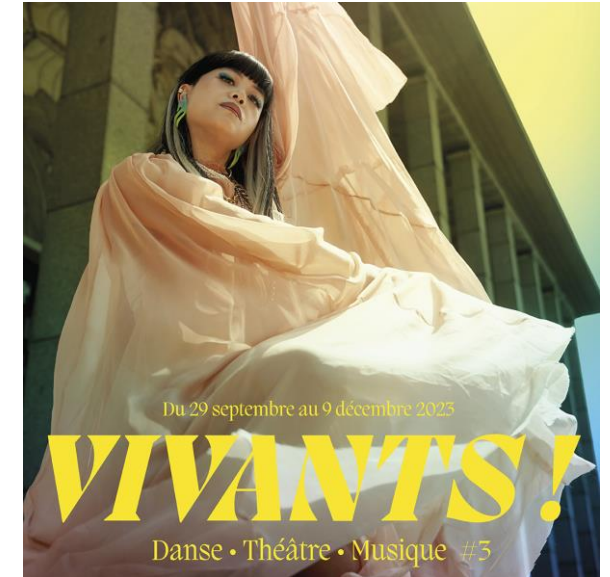
Saison de spectacles et concerts du Palais de la Porte Dorée.

Le programme explore la façon dont les thèmes du Palais inspirent des artistes de la scène contemporaine. Histoire coloniale, migrations, rapport au monde vivant, transmission et mémoire sont autant de sujets évoqués à travers les spectacles qui composent cette édition.

- **LE GRAND FESTIVAL** (3ème semaine de mars)

En partenariat avec la DILCRAH et dans le cadre de la Semaine d'éducation et d'actions contre le racisme et l'antisémitisme.

Débats, spectacles, rencontres, performances, visites : les artistes prennent la parole et s'engagent contre les discriminations à travers une programmation s'adressant notamment aux scolaires.

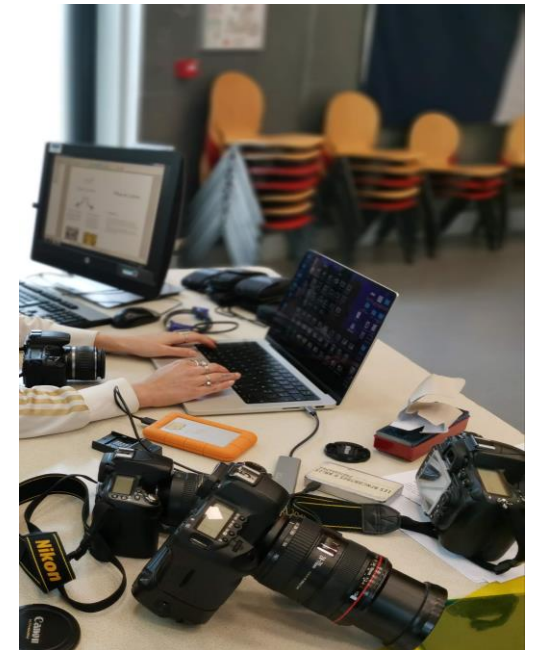




8 APPEL A PROJET

Autour des collections et de la programmation des expositions, le département de la pédagogie propose d'accompagner les enseignants dans la mise en œuvre de projets d'éducation artistique et culturelle (EAC). Un appel à projet est diffusé en fin d'année scolaire afin de sélectionner les classes qui pourront bénéficier :

- D'une visite guidée du parcours permanent et du Palais ou d'une exposition temporaire
- De 10 heures d'ateliers de pratique artistique (écriture, photographie, graphisme, podcast...) menés par des artistes ou des associations partenaires
- Du prêt d'une exposition mobile
- De rencontres métiers (avec des professionnels du monde muséal)
- D'un parcours de spectateur : séances de cinéma "Nos histoire de France" et accès aux spectacles programmés pendant la saison "Vivants" et "Le Grand Festival"



La photographe Maya-Inès Touam animant un atelier au collège Nelson Mandela, Blanc Mesnil



PALAIS DE LA PORTE DORÉE

DÉPARTEMENT DE LA
PÉDAGOGIE

9 PRIX LITTÉRAIRE DE LA PORTE DORÉE

Le prix littéraire de la Porte Dorée récompense un roman ou un récit écrit en français traitant du thème de l'exil.

Le jury désigne le lauréat parmi une dizaine de titres de l'année éditoriale en cours, sélectionnés par le comité de lecture du Palais.

Les enseignants souhaitant s'engager dans le Prix littéraire de la Porte Dorée avec leurs élèves participent à un ou deux café(s) lycéens, aux délibérations du jury et à la remise du Prix.



Photo : © Patrice Normand



10 INFORMATIONS PRATIQUES

- Modalités de réservation : réservation obligatoire via le formulaire en ligne
 - > <https://outlook.office365.com/owa/calendar/Activitsengroupe@palais-portedoree.fr/bookings/>
- Tarifs groupe :
 - > Visite autonome : gratuit (20 à 30 participants max)
 - > Visite guidée (1h30) : 100 € (20 à 30 participants max)
 - > Visites actives (1h30) : 100 € (30 participants max)
- Qui contacter pour les projets pédagogiques ? :
 - > Musée/Palais : education@palais-portedoree.fr
 - > Aquarium : education.aquarium@palais-portedoree.fr
- Comment rester informé.es ? :
 - > Brochure éducative 2023/2024 (en ligne sur le site internet)
 - > Newsletter dédiée aux enseignants
 - > Rubrique « Vous êtes » > « Enseignant » sur le site internet
- Quel fonctionnement via le Pass Culture ? :
 - > Indiquez dans le formulaire de réservation le moyen de paiement "Pass culture »



11 LES MISSIONS DES PROFESSEURES RELAIS

- Accompagnement à la mise en œuvre des projets d'éducation artistique et culturelle.
- Co-construction des modules de formation en partenariat avec les DAAC franciliennes, structures culturelles, corps d'inspections ou le CASNAV.
- Élaboration des ressources pédagogiques et points d'entrées dans les programmes scolaires en lien avec la collection permanente et les expositions temporaires du Musée.

Académie de Créteil : Ibtissem HADRI-LOUISON

ibtissem.hadri-louison@palais-portedoree.fr

Académie de Versailles : Juliette BLIN

juliette.blin@palais-portedoree.fr

Académie de Paris : Michaela GIRARD et Coline GROULT

coline.groult@palais-portedoree.fr michaela.girard@palais-portedoree.fr



12 L'ÉQUIPE DU DÉPARTEMENT DE LA PÉDAGOGIE

Marie BOURDEAU : Cheffe du département de la pédagogie

Louise LUQUET : Chargée d'actions pédagogiques et d'offres hors-les-murs

Fanny MORERE : Chargée de projets d'Éducation artistique et culturelle

Manon SALEN : Chargée de la gestion et de la coordination des activités pédagogiques

Véronique SERVAT : Coordinatrice des ressources pédagogiques

& les professeures-relais pour les académies de Créteil, Paris, Versailles