



Introduction à l'évolution des formes urbaines

- Définitions
- Approche diachronique des formes urbaines
- Les formes urbaines du XXe siècle
- Adaptations et évolution
- Pistes pédagogiques

IGNF_PVA_1-0_1982-04 CN8200045_1982 CDP951_0714

Vues en plan 2D, photos et plan parcelles cadastrales IGN Géoportail



Mormant, 77720

<https://www.geoportail.gouv.fr/carte>



Morphologie urbaine

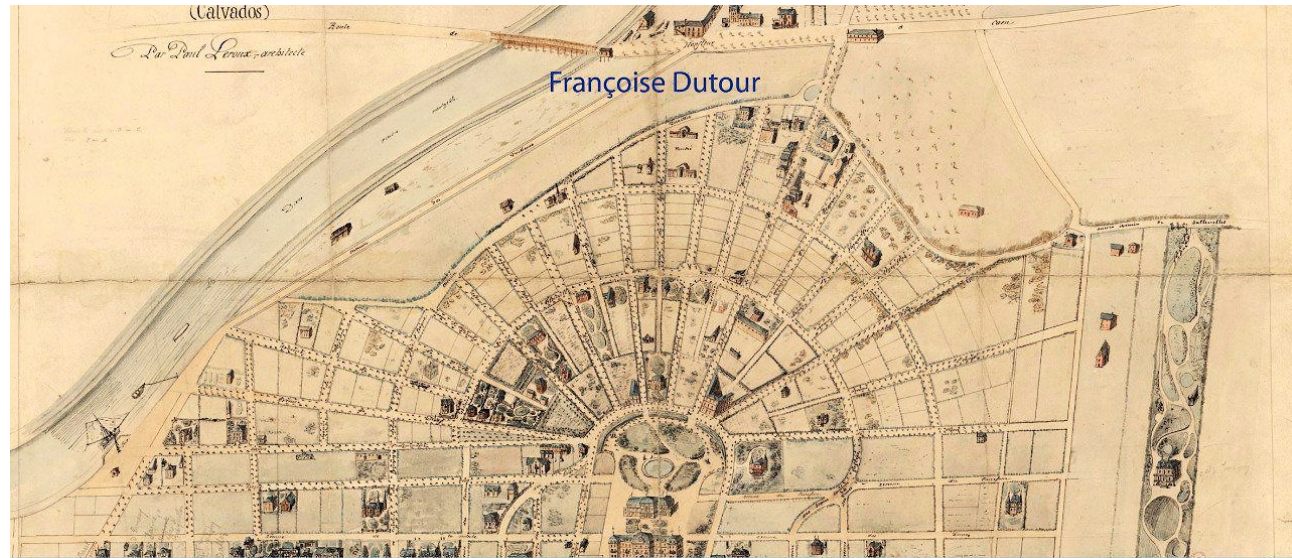
Étude de la **forme physique** de l'espace urbain, de son **évolution** en relation avec les changements sociaux, économiques et démographiques, les acteurs et les processus en œuvre dans cette évolution.

Par extension, **configuration formelle et structure de l'espace urbain**, ensemble de liens spatiaux et fonctionnels organisant entre eux les édifices, aménagements urbains, etc.

Espace urbanisé spontané,
« désorganisé » (?)
Cazouls-lès-Béziers, Hérault



Espace urbanisé planifié,
dessiné
Cabourg, Normandie



GAUTHIER Bernard,
Espace urbain. `Vocabulaire
et morphologie, `
Editions du patrimoine CMN 2003

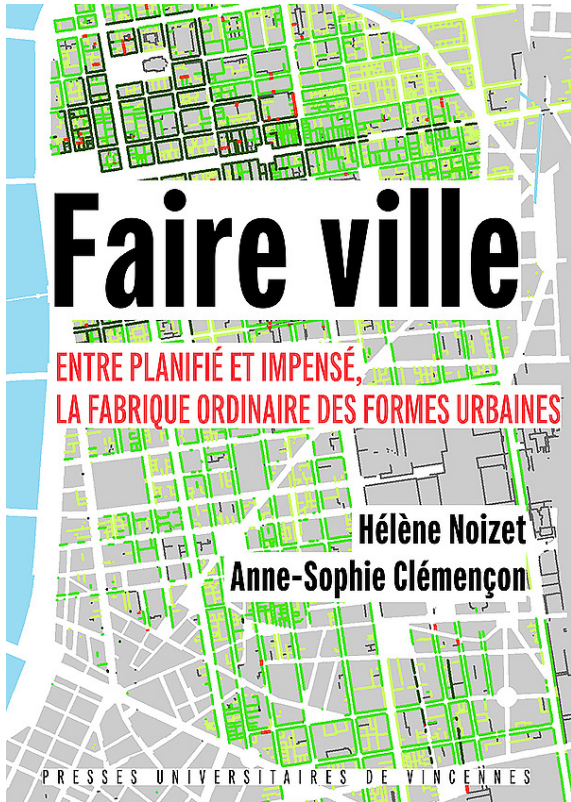
Introduction à l'évolution des formes urbaines : définitions

Espace urbanisé planifié, dessiné
Cabourg, Normandie



Espace urbanisé spontané, « désorganisé » (?)
Cazouls-lès-Béziers, Hérault





[Noizet Hélène,](#)
[Cléménçon Anne-Sophie](#)

Faire ville

Entre planifié et impensé, la fabrique
ordinaire des formes urbaines

Comment se « fabriquent » les formes urbaines ?

Loin de se focaliser sur les grands projets, l'ouvrage est centré sur les processus de production de la ville ordinaire, à l'origine de la grande majorité des tissus anciens et contemporains.

<https://www.eyrolles.com/BTP/Livre/faire-ville-9782379241345/>



8. Étirement des parcelles de 1380 à 2006 à Paris rue Saint-Honoré (1^{er} arrond.).

Dossiers

> La ville au Moyen Âge

> La maison de marchand

La ville au Moyen Âge



Maisons médiévales en planches ou en pierre | © Bibliothèque nationale de France

Le réseau urbain de l'Antiquité a été préservé par l'organisation de l'Église médiévale : les évêques résident dans les cités. Celles-ci jouent également un rôle politique et militaire. Entourées de remparts dès le 4^e siècle, les villes constituent des lieux de sécurité, qui invitent à les rejoindre pour y vivre en paix, surtout en temps d'invasion ou de guerre.

Approche diachronique
des formes urbaines

Synchronique

Imbrications et
adaptation des formes
urbaines dans le temps

<https://passerelles.essentiels.bnf.fr/>



Maisons en pan de bois, Bourges
Médiathèque de l'architecture et du patrimoine



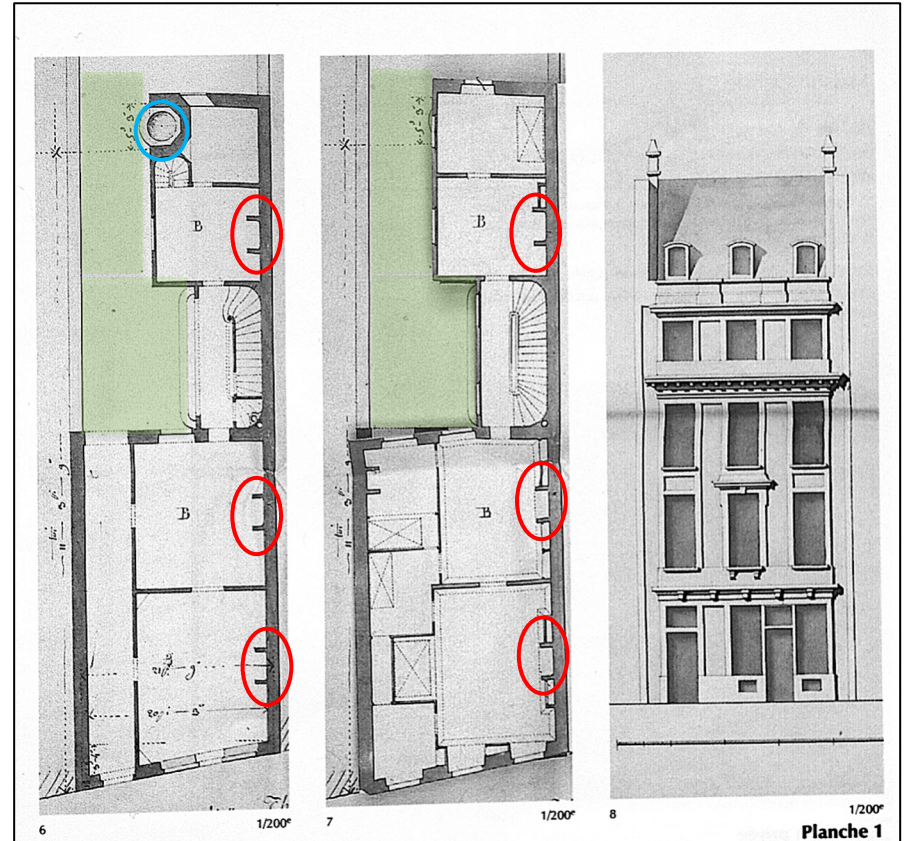
Maisons, Paris
Médiathèque de l'architecture et du patrimoine

Maisons de bourg et organisation de l'îlot

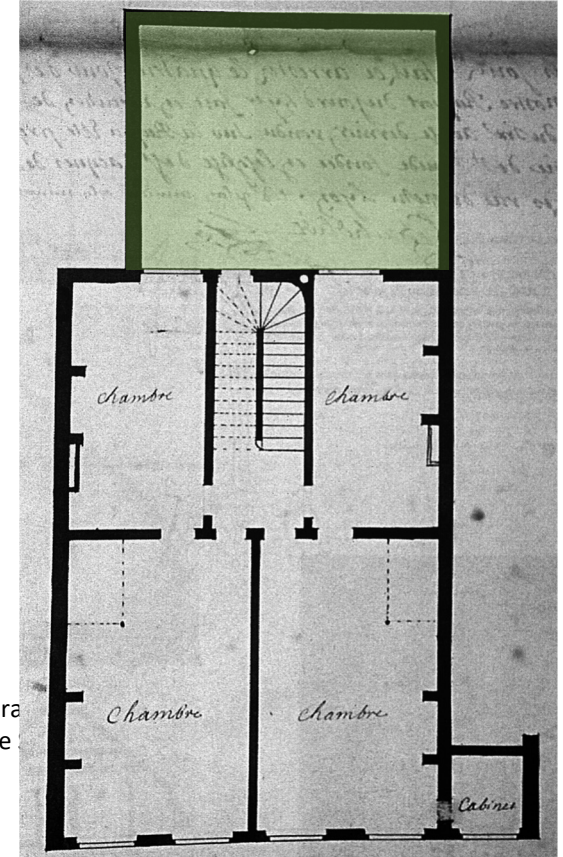
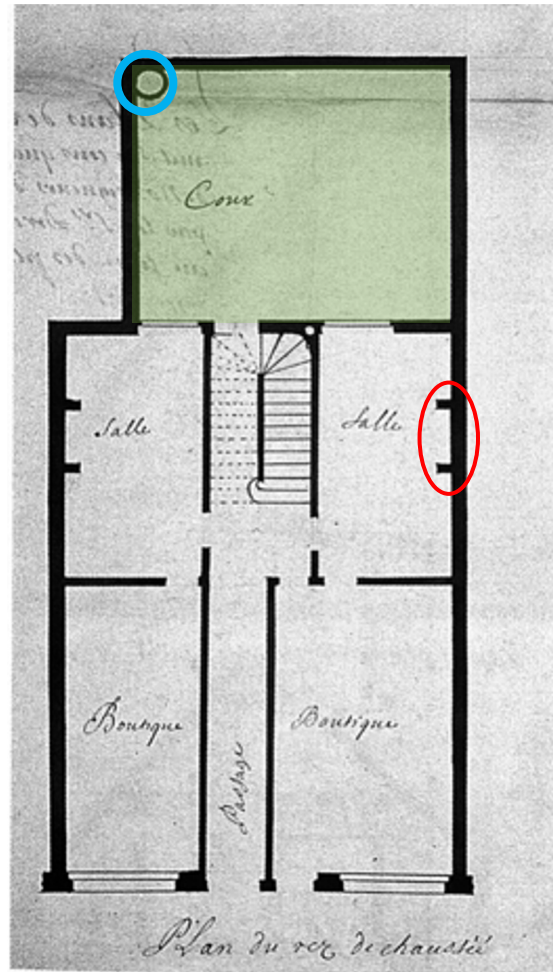
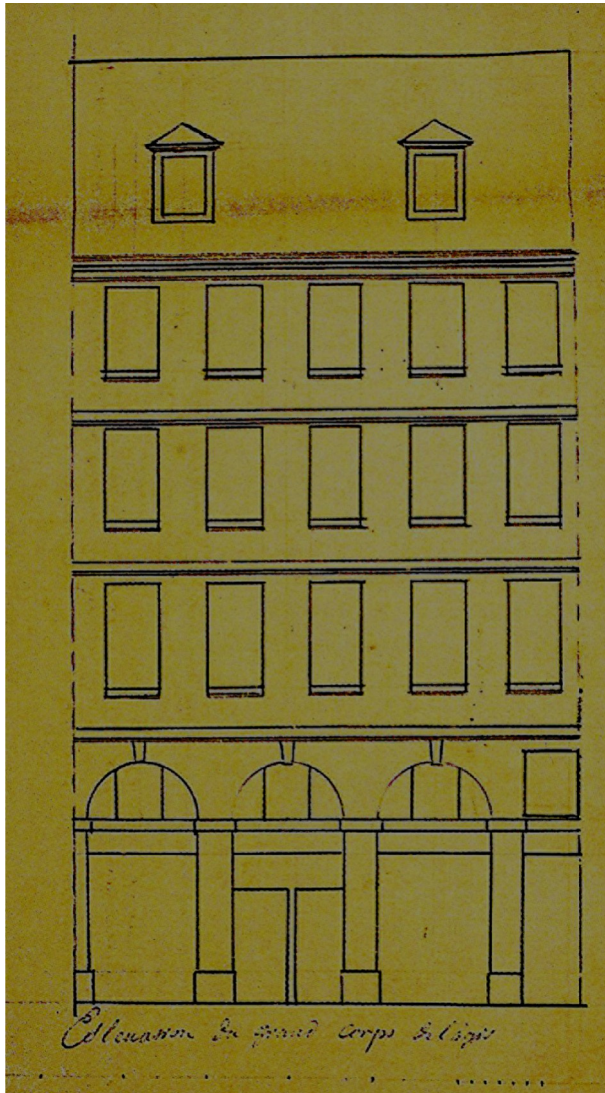
2 TRAVÉES



3 TRAVÉES

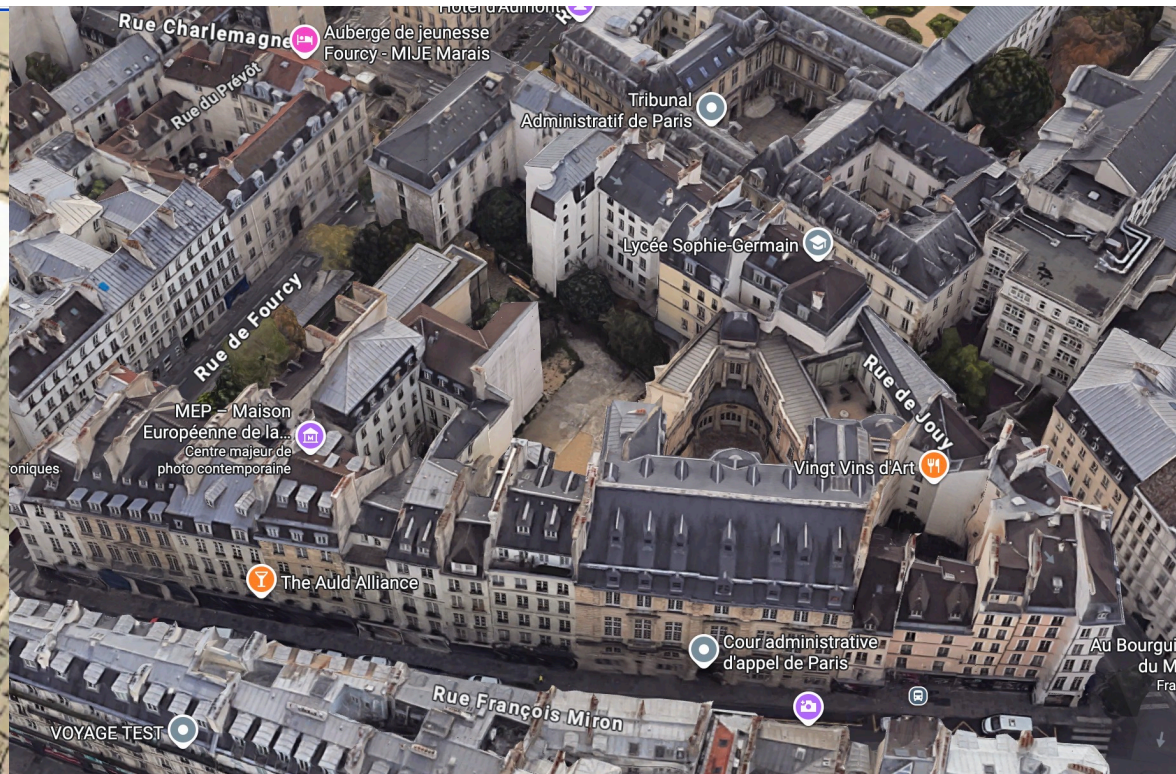
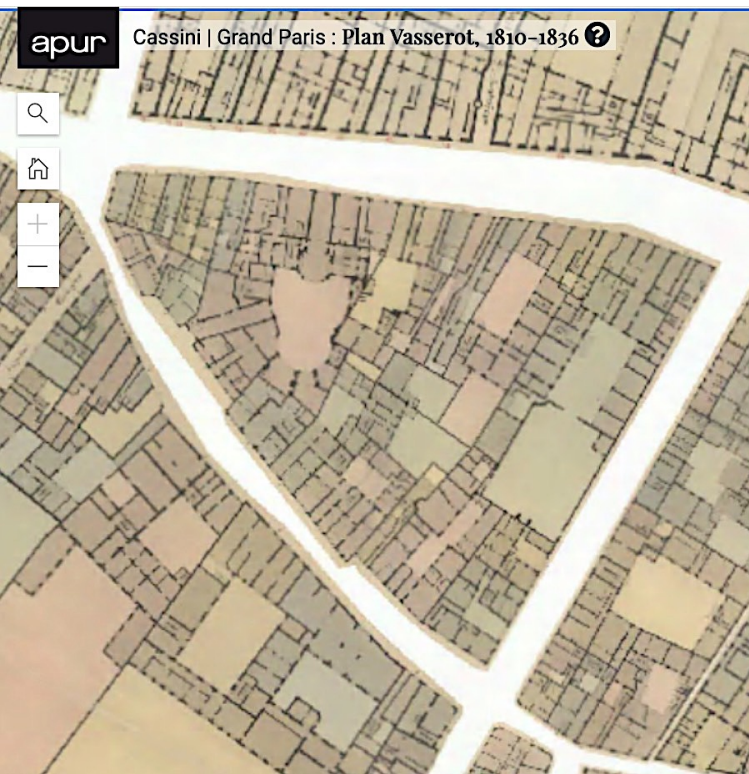


Maisons à boutique, 14 rue Tiquetonne
Cabestan, *La Conquête du plain-pied*, 2004



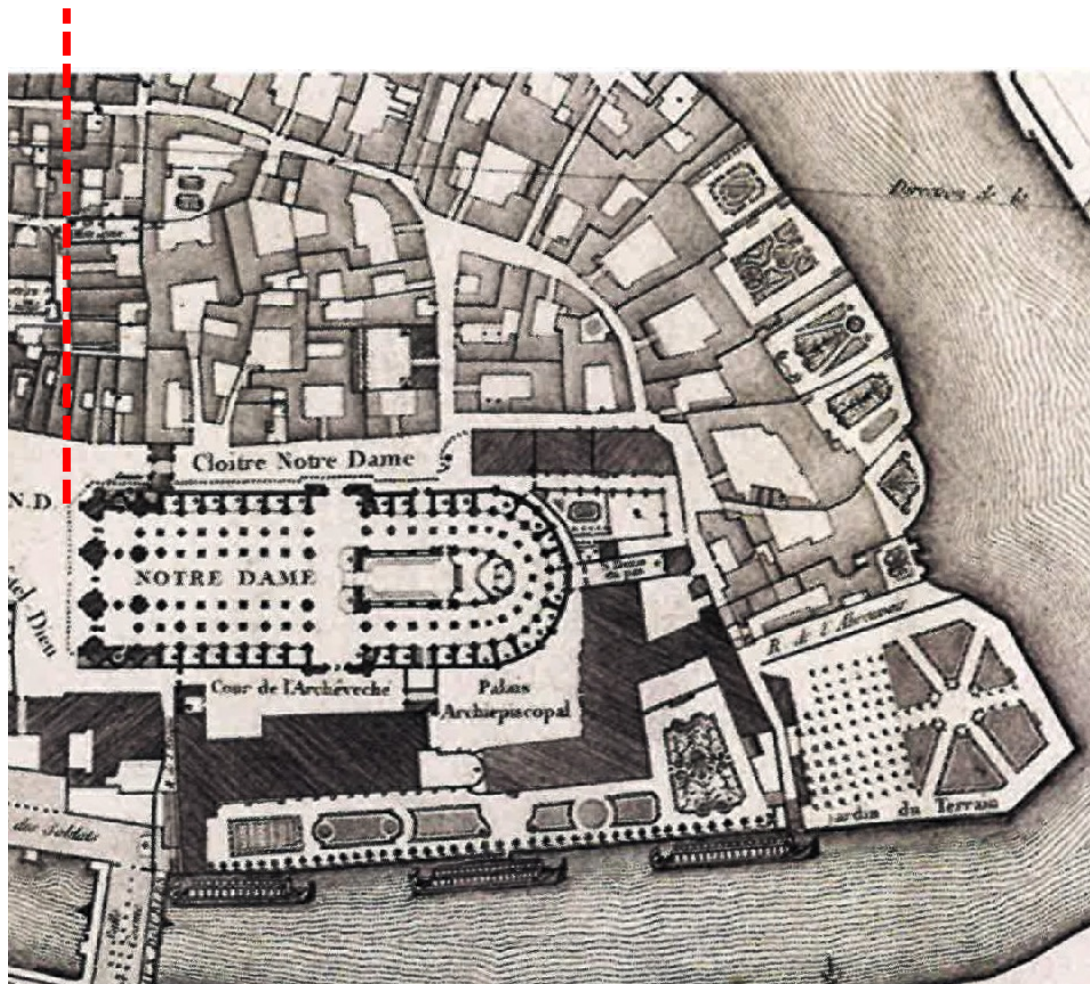
Maison de rapport, état 1693, 6 rue Tiquetonne
Cabestan, *La Conquête du plain-pied*, 2004

Plan Vasserot, 1810-1836 - les parcelles de surfaces différentes pour accueillir une gamme de programmes résidentiels

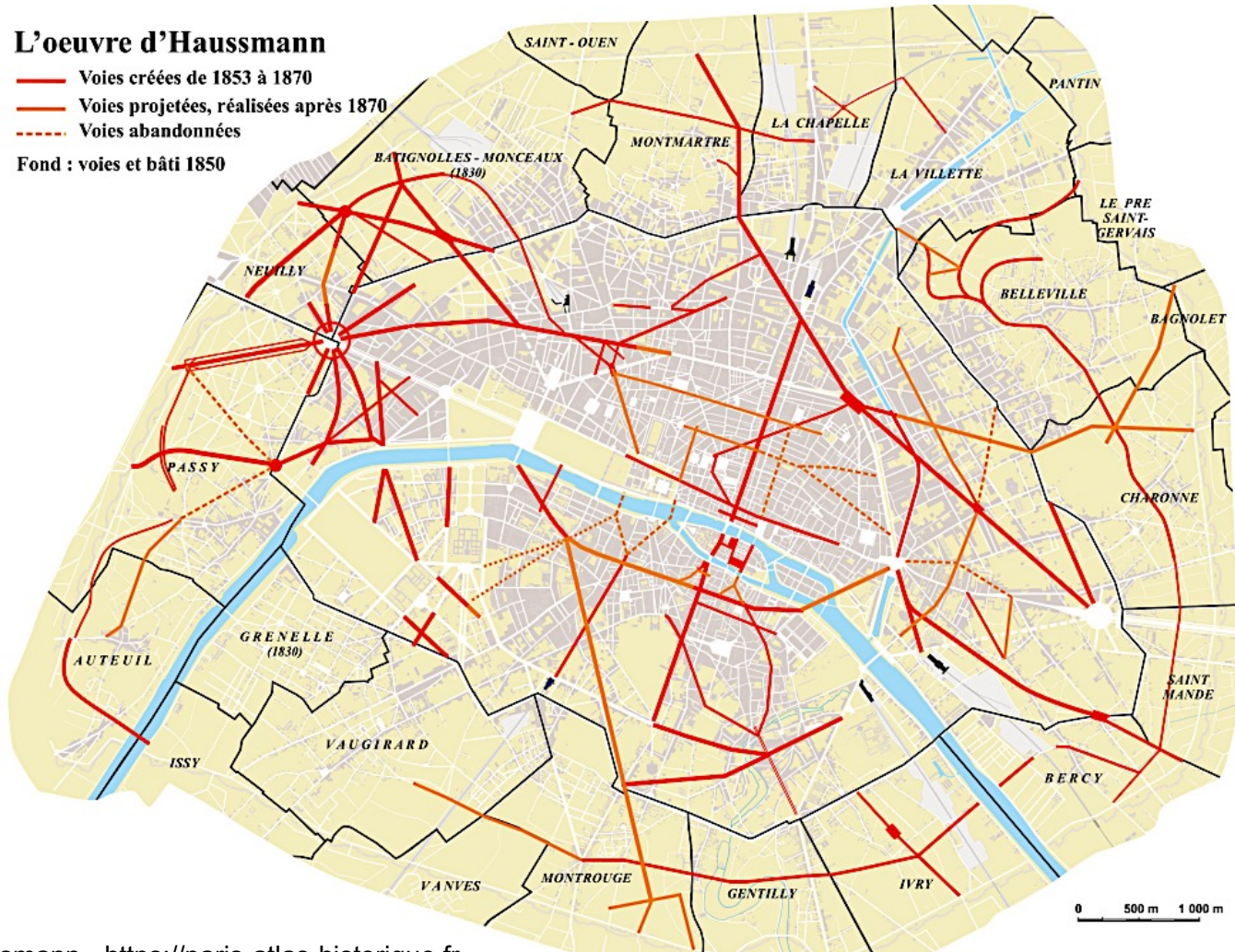


<https://www.apur.org/dataviz/cassini-grand-paris/>

Les formes urbaines du XIXe siècle : nouvelles échelles et nouveaux programmes

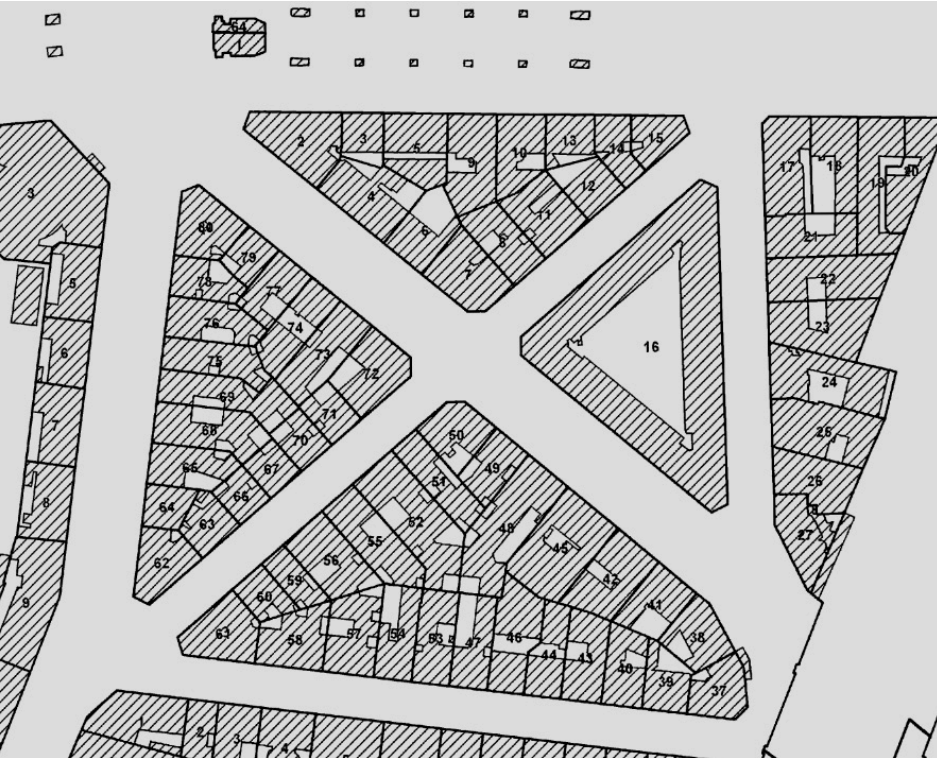


Les formes urbaines du XIXe siècle : nouvelles échelles et nouveaux programmes



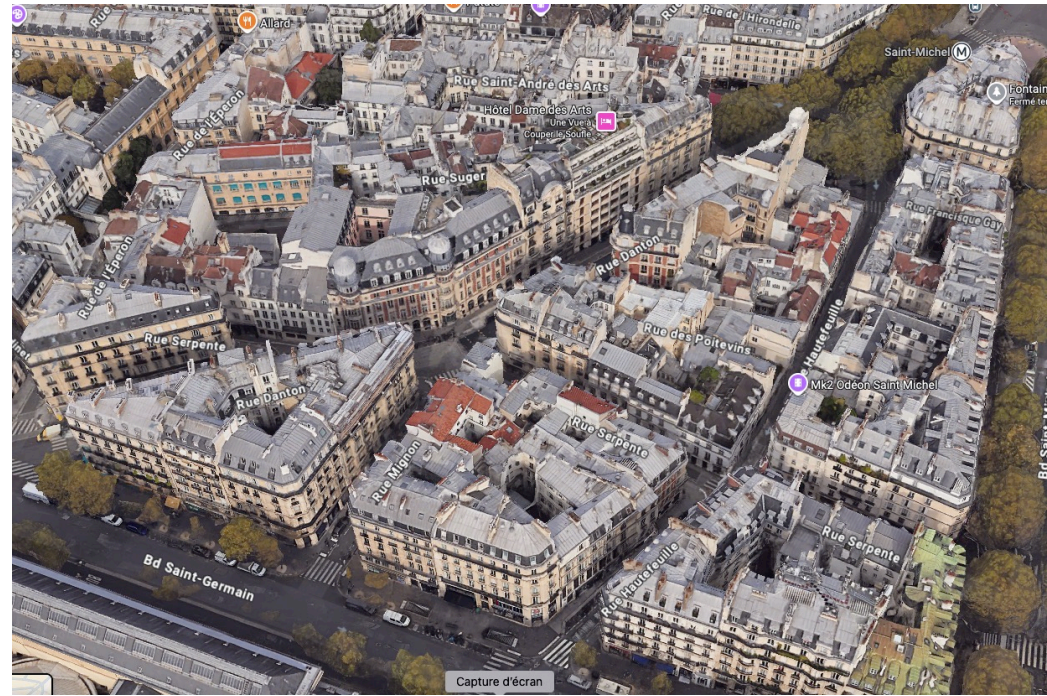
Percées de Haussmann - <https://paris-atlas-historique.fr>

Les formes urbaines du XIXe siècle : Îlot haussmannien



Rue Louis Blanc, rue Perdonnet, Paris

Les formes urbaines du XIXe siècle : Le percement haussmannien



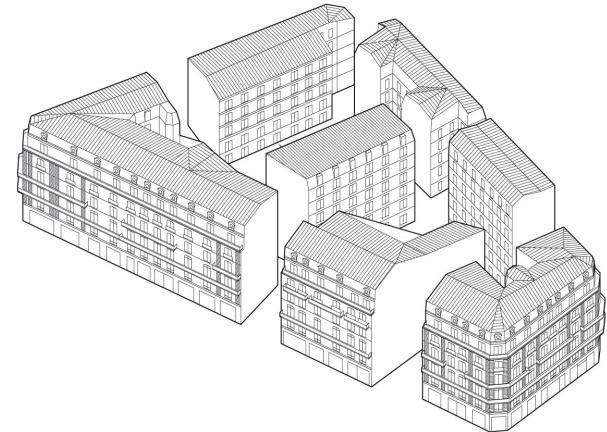
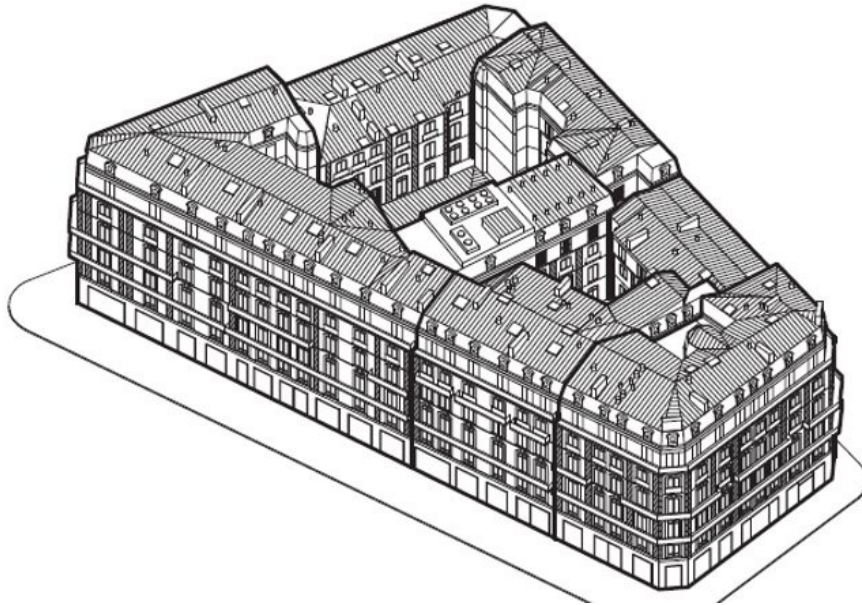
Rue Danton, boulevard Saint-Michel, Paris

Les formes urbaines du XIXe siècle : nouvelles échelles et nouveaux programmes

Densité et efficacité

MITOYENNE

Vecteur de partage



Decomposition par immeubles, lot 45-47 Boulevard de Malherbes, Paris 17.

Les îlots haussmanniens se caractérisent par une mitoyenneté continue et systématique des immeubles. Les cours et courettes sont mutualisées entre immeubles contigus, ou séparées par de simples murs séparatifs en rez-de-chaussée. Cette forme agrégative rend possible la densification maximale des parcelles et constitue un dispositif efficace de partage des moyens ainsi qu'un accès plus important aux ressources naturelles.

Exposition Paris-Haussmann
Arsenal 2017
LAN - Benoit Jallon et Umberto Napolitano
FBC - Franck Boutté

Les échelles de la mixité sociale et mixité fonctionnelle

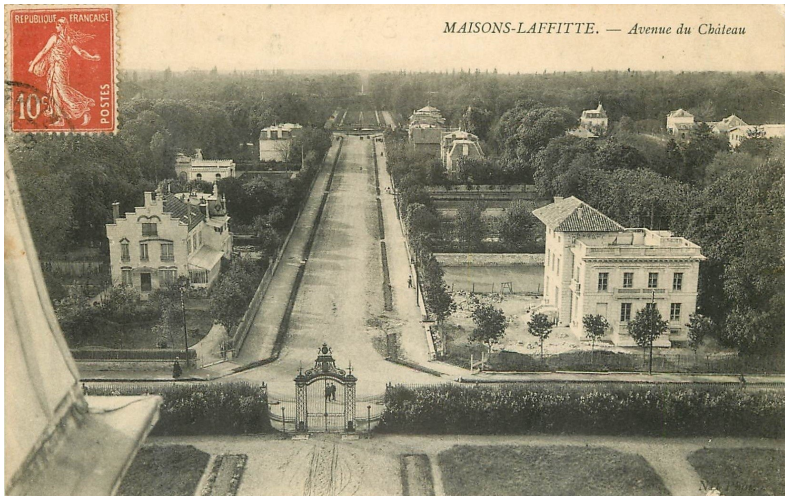


Exposition
Paris-Haussmann
Arsenal 2017
LAN - Benoit Jallon
et Umberto Napolitano
FBC - Franck Boutté

Les formes urbaines du XIXe siècle : la « villégiature »



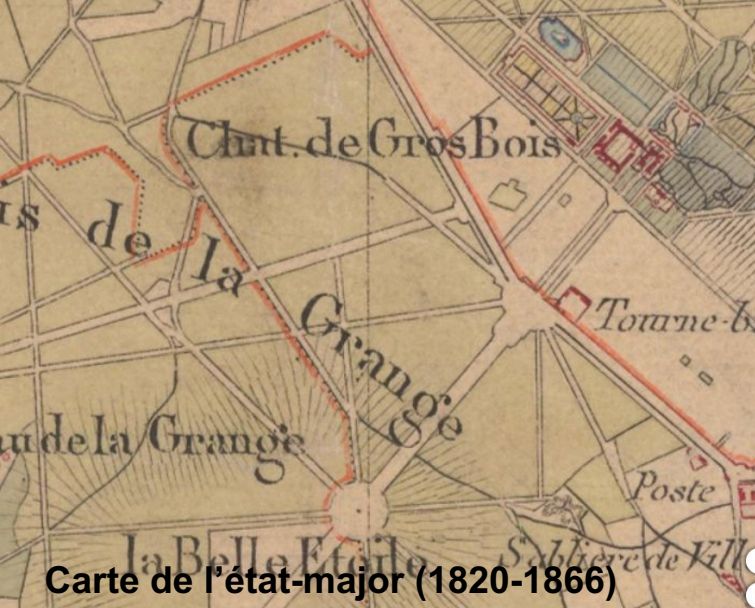
Les formes urbaines du XIXe siècle : les lotissements et leur diversité



Les formes urbaines du XIXe siècle : les lotissements et leur diversité Des champs lotis



IGNF_PVA_1-0_1950-04-08_CDUR001445_1950_DUR_144_0033

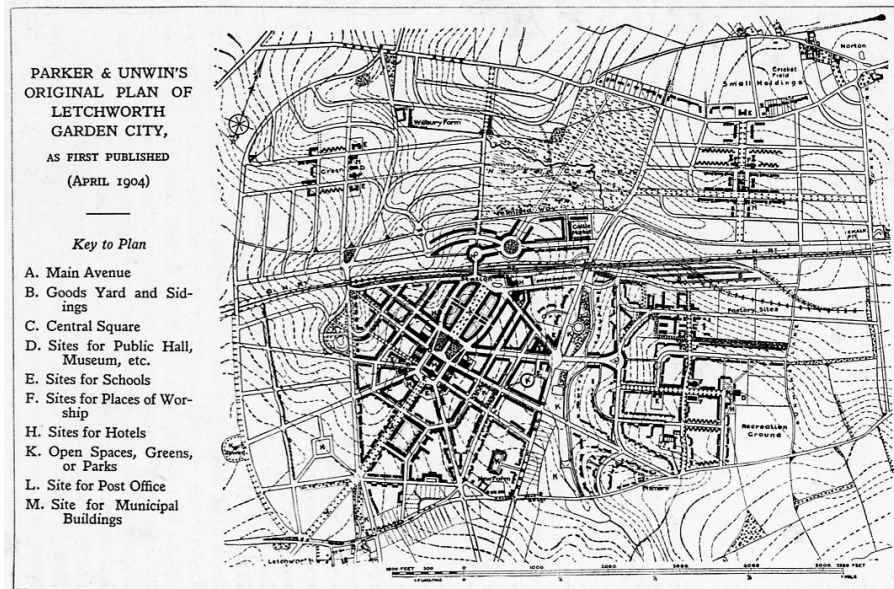


Carte de l'état-major (1820-1866)

Boissy-Saint-Léger 94 – des parcelles boisées loties



Cités jardins



Letchworth garden city



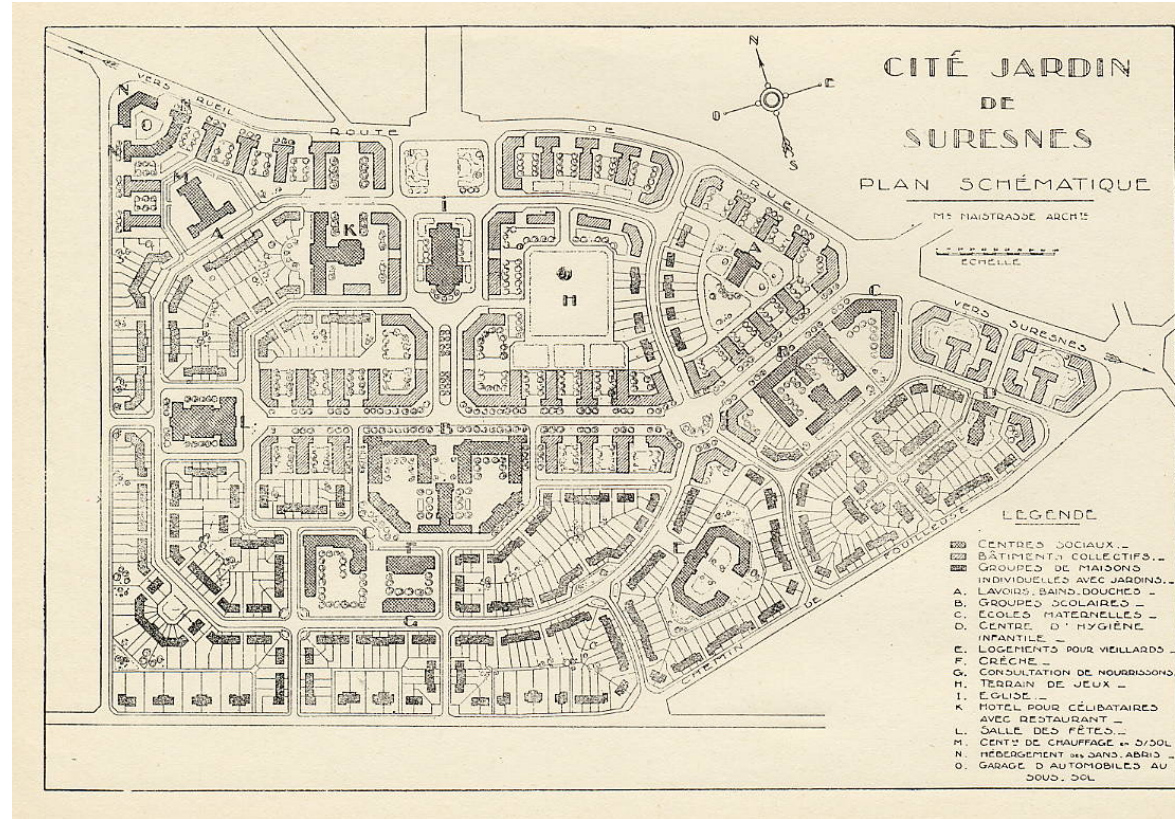
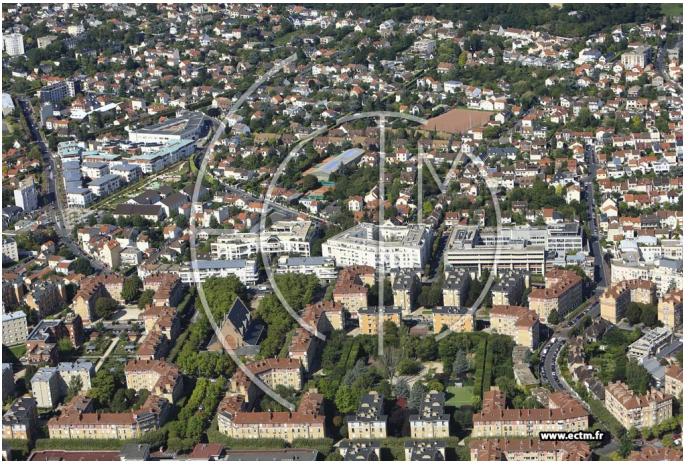
<http://www.iau-idf.fr/savoir-faire/nos-travaux/edition/les-cites-jardins-un-ideal-a-poursuivre.html>

En région parisienne, les cités-jardins sont conçues comme un **élément de réorganisation et de planification de la banlieue**.

L'idéal howardien, adapté au contexte francilien, permet d'envisager de 1920 à 1939 un habitat périphérique modèle, une forme de quartier recommandée aux constructeurs sociaux.

Quantitativement peu important par rapport aux lotissements, le nombre de logements construits au sein des 34 cités-jardins est évalué à 22 000 dans l'agglomération parisienne.

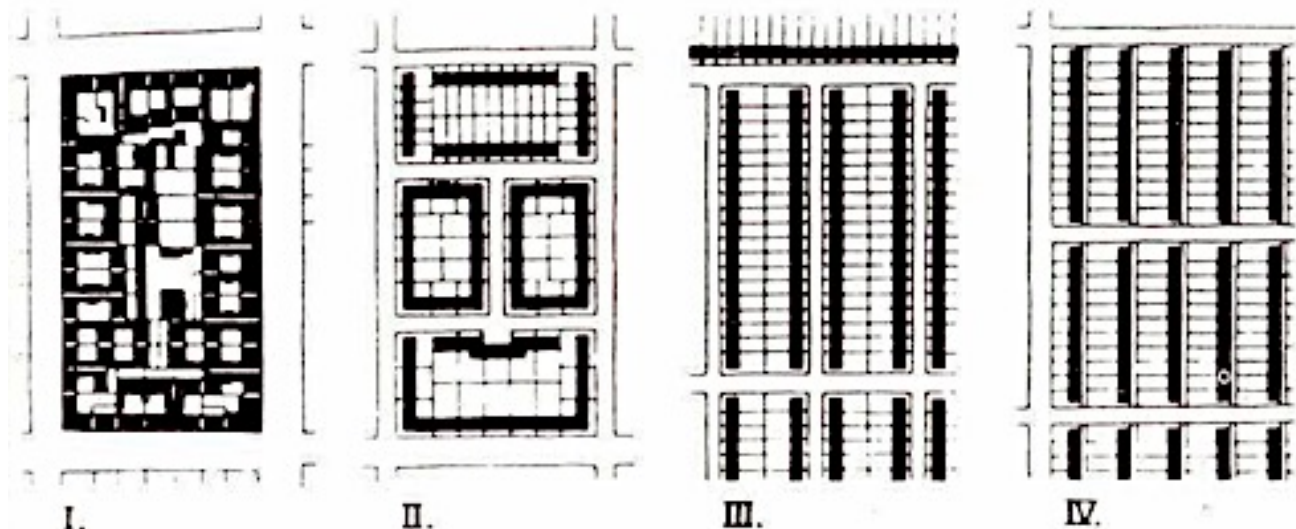
Cités jardins



La cité-jardin de Stains est édiée entre 1921 et 1933 par les architectes Eugène Gonnot et Georges Albenque.



Des propositions plus radicales : vers la décomposition de l'îlot



Ernst May: Siedlung Frankfurt-Praunheim



https://fr.wikipedia.org/wiki/Ernst_May
« Ernst May appliqua avec succès des techniques novatrices d'urbanisme à Francfort-sur-le-Main pendant la période de la république de Weimar »

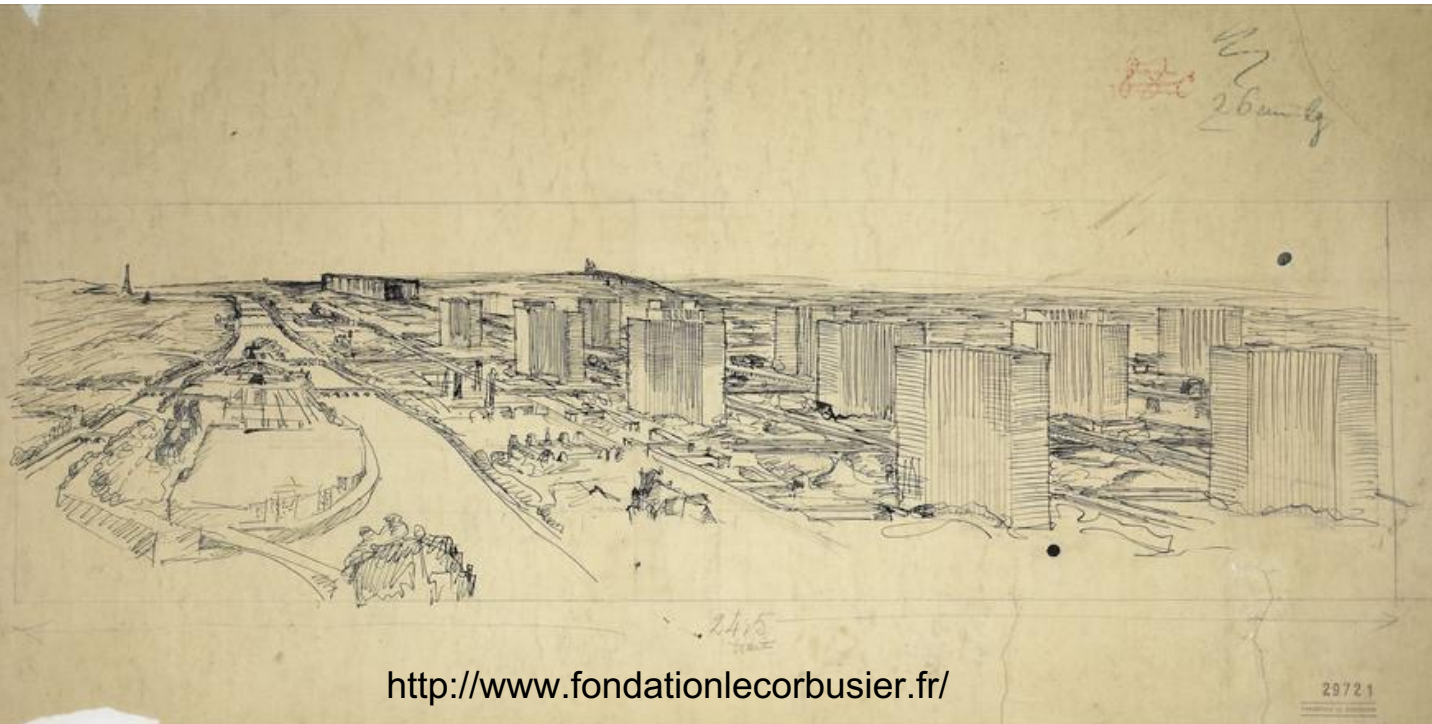
Des propositions plus radicales : vers la décomposition de l'îlot

Le Corbusier et le plan Voisin

Le plan Voisin est présenté au pavillon de l'Esprit nouveau, au sein de l'Exposition internationale des Arts décoratifs et industriels modernes en 1925 à Paris.

Il occupe, sous forme de « diorama », un pan de mur de soixante mètres carrés. Il est financé par Gabriel Voisin, le constructeur d'avions et d'automobiles de luxe qui, après les refus polis de Citroën et Peugeot, voit d'un œil intéressé ce projet de ville traversée d'autoroutes.

C'est une adaptation pour Paris du projet de ville de trois millions d'habitants élaboré trois ans auparavant, et lui aussi affiché en grand sur quatre-vingts mètres carrés.



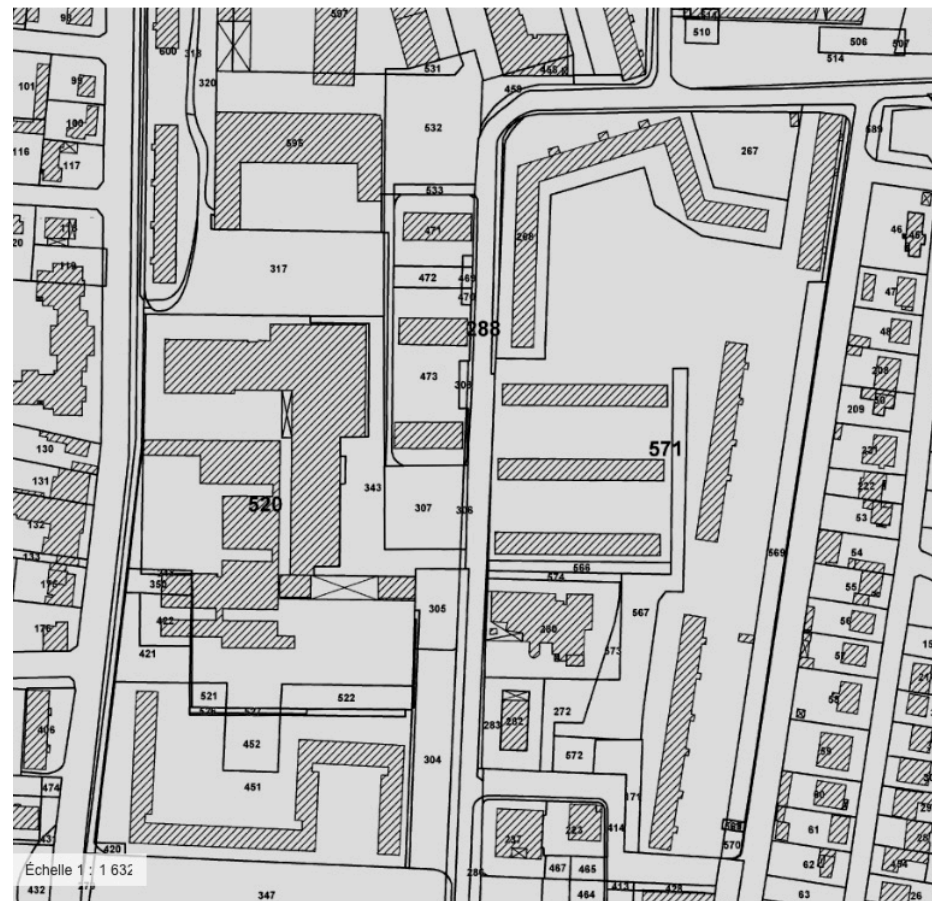
<https://www.monde-diplomatique.fr/2017/01/BA-RANCY/56971>

<http://www.fondationlecorbusier.fr/>

Les formes urbaines des Trente Glorieuses



Villiers le Bel
La question du parcellaire...



<https://archipostcard.blogspot.com> Liaudet David

Les formes urbaines des Trente Glorieuses



Les formes urbaines des Trente Glorieuses



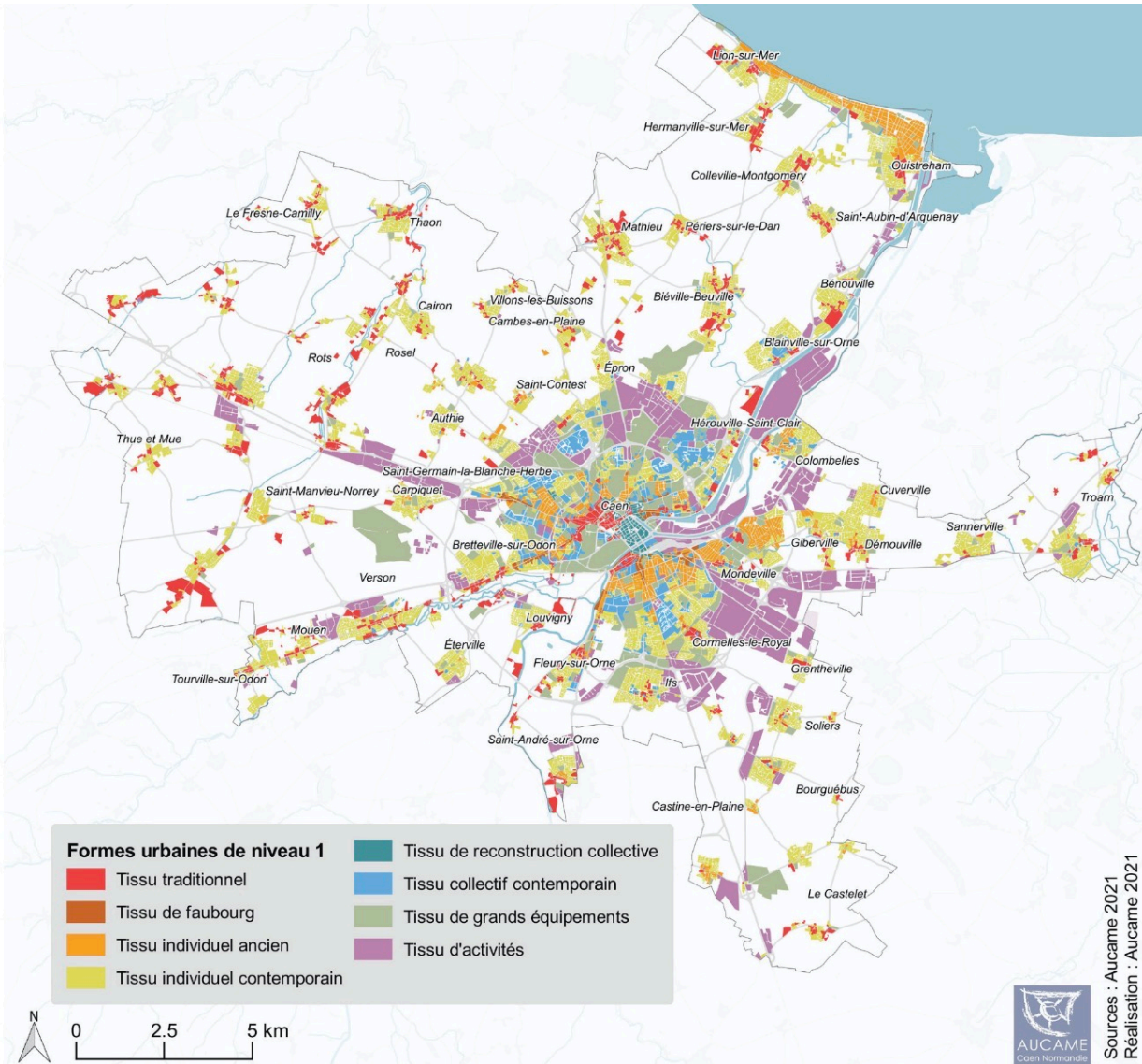
Evry - ville nouvelle
Les formes urbaines des villes nouvelles...



1973-1980 **M. Andraut, P. Parat**
bd de l'Europe, rue des Galants Corts, bd des Champs-Élysées

<https://archipostcard.blogspot.com> Liaudet David

Formes urbaines, ville de Caen

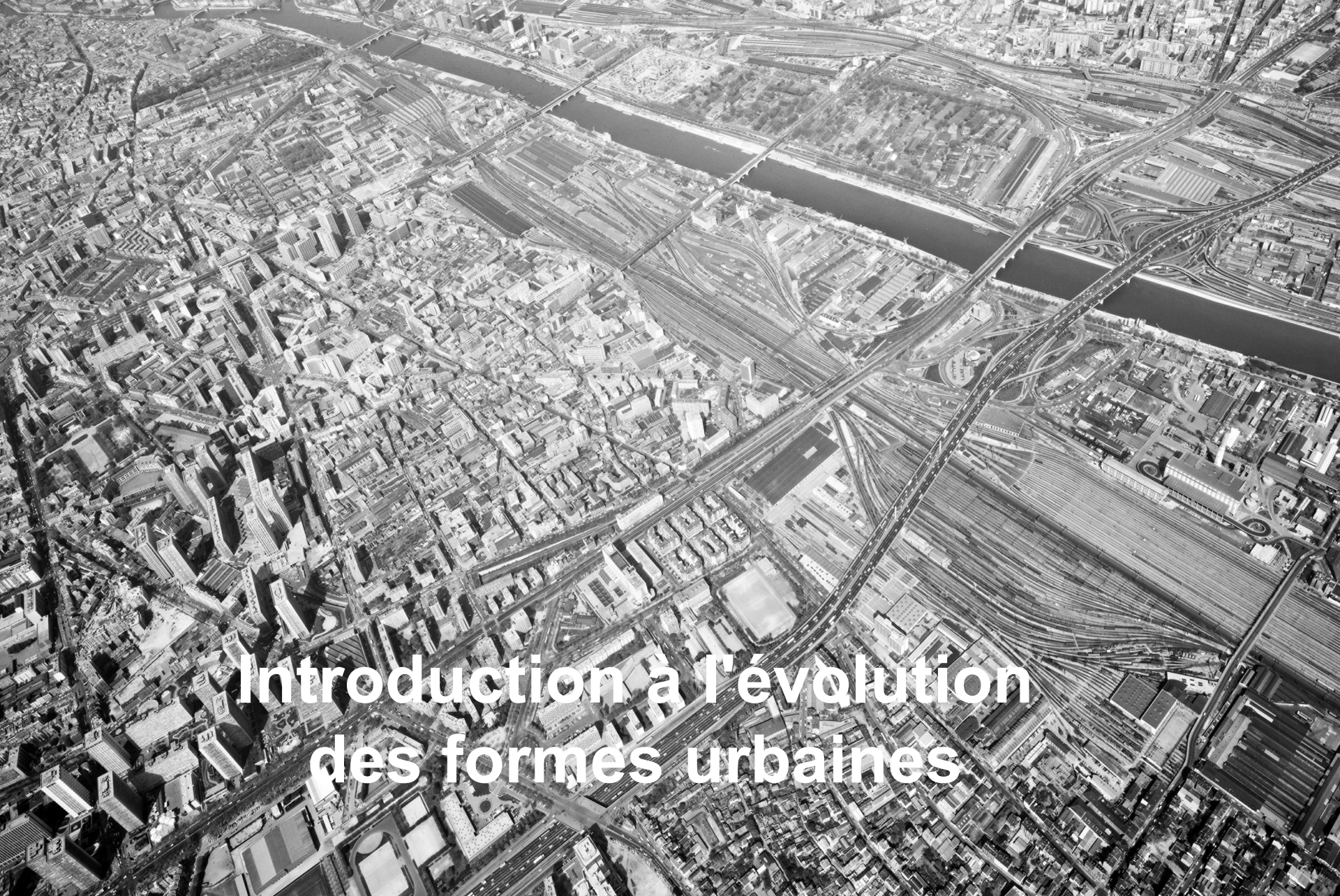


Imbrication et stratification des formes urbaines : Apprendre à décrypter

Sources : Aucame 2021
Réalisation : Aucame 2021



<https://www.aucame.fr/user/archives/catalogue/pdf/1636030174-qsn131-formesurbaines.pdf>



Introduction à l'évolution des formes urbaines