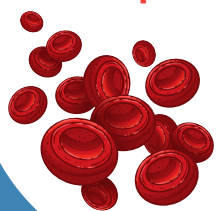


LE RÔLE DU FOIE

Le foie est l'organe le plus volumineux du corps humain. Il pèse entre 1.5 et 1.8kg et assure trois grandes fonctions essentielles :

Filtration Epuration



du sang

1

Stockage



Vitamines



Graisses



Sucres

2

Synthèse

Lipides, facteurs de coagulation, protéines, bile



3

CONTACTEZ-NOUS

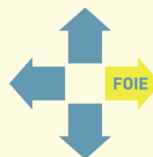


Hépatites & Maladies du foie Alsace-Lorraine

En Alsace : ☎ 03.88.24.26.01
📍 23 rue de la 1ère Armée
67000 Strasbourg

En Lorraine : ☎ 03.54.12.53.31
📍 57 rue Raymond Poincaré
54000 Nancy

✉ alsace.lorraine@soshepatites.fr
🌐 <https://alsace.lorraine.soshepatites.fr>



SELHVA

SERVICE EXPERT DE LUTTE CONTRE
LES HÉPATITES VIRALES D'ALSACE
Une unité fonctionnelle sans frontières.

Hôpitaux Universitaires de Strasbourg
Nouvel Hôpital Civil - Pôle Hépato Digestif
UF2098 - SELHVA

☎ 03.69.55.01.70

📍 1 place de l'hôpital - BP426,
67091 Strasbourg

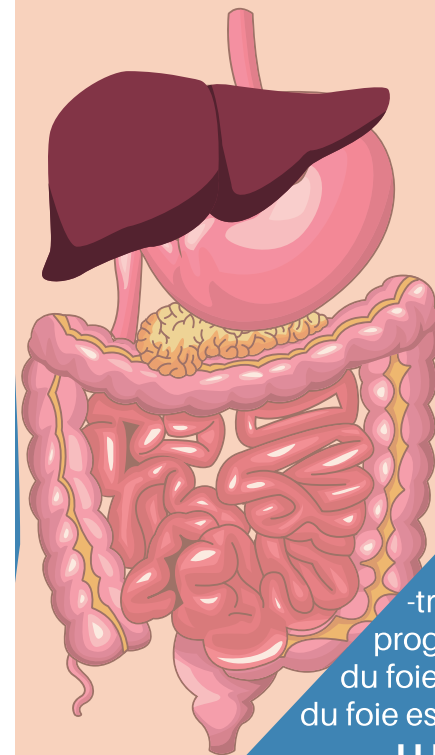
✉ SELHVA@chru-strasbourg.fr

Avec le soutien de :



QUAND NOTRE FOIE VA MAL ...

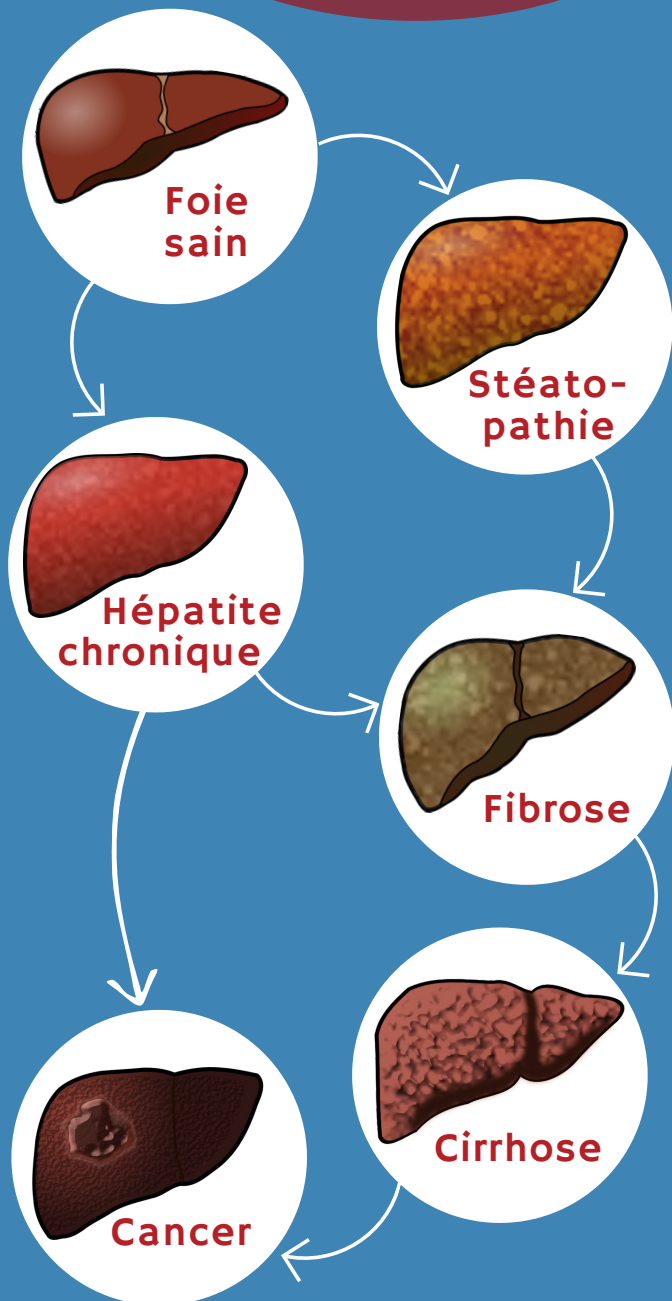
... Il ne fait pas mal !



Un foie en mauvaise santé peut présenter une inflammation qui sans traitement, entraîne une destruction progressive des cellules du foie. Cette inflammation du foie est également appelée **HEPATITE**

Elle peut être causée par plusieurs facteurs (alcool, virus, médicaments..) Une hépatite peut devenir chronique et avoir pour conséquence une fibrose hépatique pouvant évoluer vers une cirrhose et/ou un cancer du foie qui peut être mortel.

LES MALADIES DU FOIE



L'hépatite chronique

L'hépatite chronique est une inflammation du foie qui **persiste au-delà de 6 mois**.

La stéatopathie

Elle se caractérise par l'**accumulation de graisse** au niveau du foie (stéatose hépatique) et est favorisée par l'alimentation trop riche en graisses et en sucres. La stéatopathie peut être associée à une inflammation du foie (hépatite) et provoquer une fibrose (y compris chez des personnes sans autres facteurs d'inflammation tels que l'alcool, les virus, les médicaments). Elle devient une stéatohépatite aussi appelée **NASH** (Non Alcoholic Steato Hepatitis) ou "maladie du soda" ou "maladie du foie gras". Elle est prédominante chez les personnes en situation de surpoids, de diabète et/ou d'obésité.

La fibrose

C'est un **tissu cicatriciel** qui résulte de la guérison de poussées inflammatoires au niveau des cellules du foie qui sont détruites. Plus il y a de cicatrices, plus il y a de fibrose. Celle-ci remplace peu à peu le tissu hépatique. Il existe **4 stades de fibrose** (F0-F1 à F4). Elle est réversible jusqu'au stade F4 si l'inflammation est traitée. Quand le foie est trop abîmé, la greffe du foie est l'ultime solution. Cela peut prendre plusieurs années, mais plus le foie est soumis à des facteurs d'inflammation, plus il peut évoluer rapidement vers une fibrose aggravée.

La cirrhose

Elle correspond au **stade le plus avancé de la fibrose** (F4). Les cellules du foie restantes se regroupent en amas. C'est ce changement dans la structure du foie qui caractérise la cirrhose. Elle perturbe les fonctions du foie en provoquant un **durcissement du tissu hépatique** qui devient difficilement perméable à la circulation sanguine. Le risque de développer un cancer du foie est de 3 à 5 % par an.

Le cancer

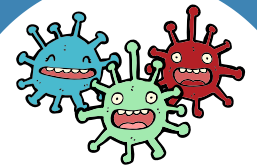
Le développement d'un cancer du foie survient le plus souvent au cours de l'évolution d'une maladie chronique du foie comme une cirrhose (90% des cas) ou une hépatite B ou C, et dans de rares cas sur un foie sain. Le cancer le plus fréquent est le **carcinome hépatocellulaire** ou hépatocarcinome. Il se développe à partir des cellules spécialisées du foie, les hépatocytes. Une consommation régulière d'alcool, le tabagisme, les hépatites B et C, la stéatopathie métabolique font partie des facteurs de risque qui favorisent le développement du cancer. Les symptômes sont peu spécifiques et des examens sont indispensables pour établir le diagnostic et évaluer l'état du foie. Les progrès médicaux permettent aujourd'hui de détecter plus précocement les cancers du foie et de les traiter de façon plus efficace.

LES CAUSES D'UNE HÉPATITE

Plusieurs facteurs peuvent être à l'origine d'une hépatite, comme par exemple :



**LES SUCRES,
LES GRAISSES,
LE DIABÈTE**



DES VIRUS
Hépatites virales
A, B, C, D, E



L'ALCOOL

Consommation recommandée
inférieure à 2 verres standards
par jour, pas tous les jours,
avec un maximum de 10
verres standards par
semaine



**LES
MÉDICAMENTS**

Notamment le paracétamol
Demandez conseil à
votre médecin