

## Le bilan rénal dans le suivi du diabète

Le bilan rénal est prescrit au moins une fois par an par le médecin traitant. Il se réalise en laboratoire et comprend :

► **une prise de sang pour doser la créatinine**

La créatinine est un « déchet » produit par le corps, filtré par les reins et rejeté dans les urines. Son dosage permet d'évaluer la capacité des reins à filtrer ce « déchet » ;

► **une analyse d'urine pour détecter la présence d'albumine**

L'albumine est une protéine naturellement présente dans le sang. Or, quand les reins sont endommagés, des traces d'albumine (ou micro-albuminurie) passent dans les urines.

Quand la micro-albuminurie devient trop importante, on mesure alors la protéinurie.

Pour en savoir plus sur la néphropathie diabétique et le bilan rénal, vous pouvez consulter [www.ameli.fr](http://www.ameli.fr) (> Santé > Diabète > Suivi médical et examens > Les analyses médicales)

422-97314-DE - Mai 2011 (MAI février 2022)

# Repères diabète ● ● ● ● ●

# Les complications rénales du diabète



Les livrets de la collection **Repères diabète** visent à vous apporter des connaissances précises et validées sur des thèmes liés au **diabète**, afin de vous aider à mieux comprendre votre maladie mais aussi à faciliter et améliorer le dialogue avec tous les professionnels de santé.

 **sophia**

Le service d'accompagnement pour mieux vivre avec une maladie chronique.

[ameli.fr/diabete](http://ameli.fr/diabete)

Pour contacter un infirmier-conseiller en santé sophia

Métropole	0 809 400 040
Antilles & Guyane	0 809 100 097
La Réunion	0 809 109 974

Service gratuit + prix appel

 **sophia**

Le service d'accompagnement pour mieux vivre avec une maladie chronique.

[ameli.fr/diabete](http://ameli.fr/diabete)

 **l'Assurance Maladie**  
Agir ensemble, protéger chacun

 **l'Assurance Maladie**  
Agir ensemble, protéger chacun

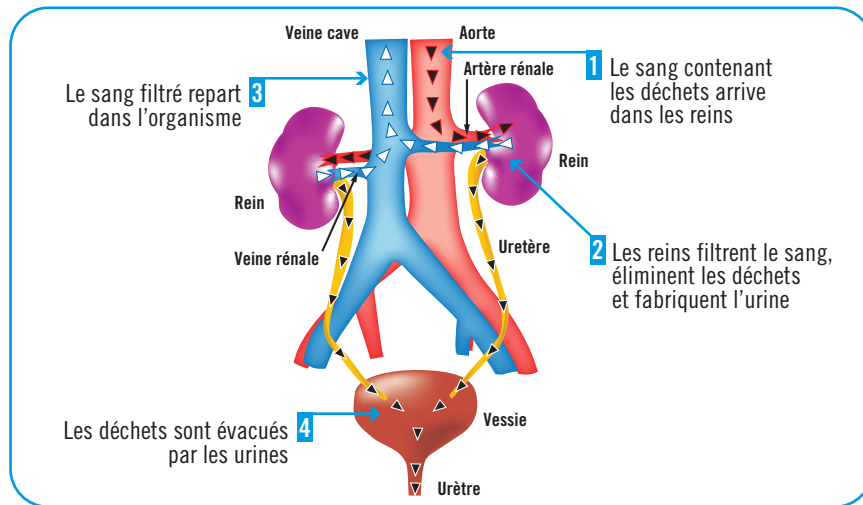
# Les complications rénales du diabète

Le diabète peut avoir une incidence sur la santé des reins et entraîner l'apparition d'une néphropathie diabétique.

Au début, cette complication se développe sans signes apparents. C'est pourquoi, même si on ne ressent aucun symptôme, il est recommandé de réaliser un bilan rénal au moins une fois par an. Cet examen comprend un dosage de la créatinine dans le sang et une recherche d'albumine dans les urines. Diagnostiquées assez tôt, les complications rénales du diabète peuvent être traitées par des médicaments spécifiques afin d'en ralentir la progression.

## Comment fonctionnent les reins ?

La fonction principale des reins est de filtrer le sang et d'en éliminer les « déchets » dans les urines. Ce filtrage est assuré grâce à de minuscules vaisseaux sanguins (ou micro-vaisseaux).



## La néphropathie diabétique, qu'est-ce que c'est ?

Un taux de sucre dans le sang durablement élevé peut endommager les micro-vaisseaux, qui filtrent alors moins bien les déchets. L'albumine passe dans les urines, la fonction rénale se dégrade puis la créatinine augmente. On parle alors de néphropathie diabétique.

## En pratique, que puis-je faire ?

L'équilibre du diabète permet de ralentir le développement des complications des reins. Une alimentation équilibrée, la pratique d'une activité physique régulière et la prise du traitement contribuent à cet équilibre.

Pour préserver la santé de mes reins, je veille également à :

- ▶ réaliser un bilan rénal au moins une fois par an ;
- ▶ maintenir ma tension artérielle au niveau recommandé par mon médecin traitant. J'évite également de manger trop salé ;
- ▶ surveiller mon cholestérol, en mangeant équilibré et en profitant de chaque occasion pour bouger ;
- ▶ indiquer aux professionnels de santé qui m'entourent les médicaments que je prends car certains peuvent avoir un effet sur mes reins.



Le tabac fragilise la fonction rénale et augmente le risque cardiovasculaire. Si vous êtes fumeur, parlez-en à votre médecin traitant : il existe des solutions pour vous aider à arrêter.