



**SharePlace**  
AI powered teamwork

# Travail collaboratif : vers une nouvelle ère pour les entreprises

Le travail collaboratif doit devenir un axe stratégique de l'entreprise pour répondre aux attentes des salariés d'aujourd'hui et de demain et pour développer une véritable culture collaborative.

[www.shareplace.com](http://www.shareplace.com)

# Avant-propos

L'évolution de la situation économique et conjoncturelle, en France et dans le monde, a plus que jamais accéléré le développement de nouvelles façons de travailler, basées sur les technologies de l'information et de la communication : le travail collaboratif.

Symbole de l'évolution des attentes des salariés, le travail collaboratif apporte avec lui des bouleversements qui peuvent être mal perçus par les dirigeants. Ils auraient pourtant tout à gagner à encourager cette nouvelle façon de travailler ! Elle peut en effet être un axe stratégique au service de l'entreprise.

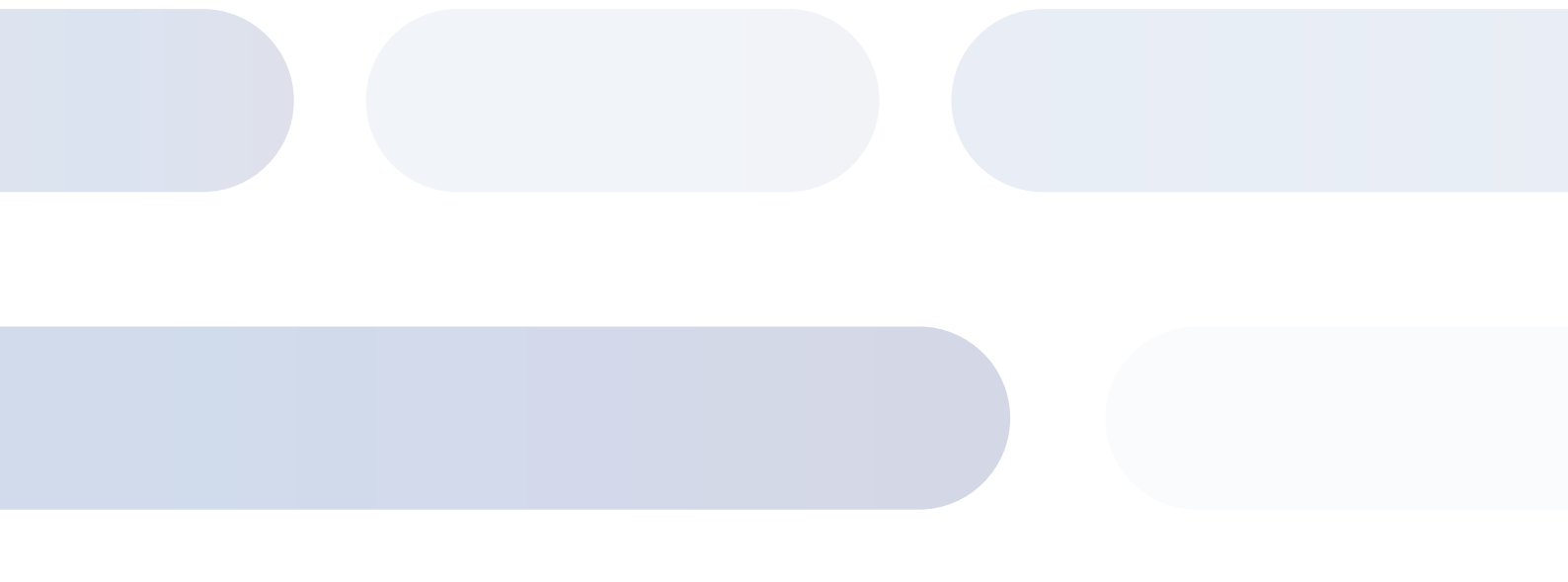
La nouvelle donne née de la crise sanitaire et de la généralisation du télétravail pose des questions humaines et des questions de management au sein des organisations. L'efficacité du travail collaboratif repose sur la mise en place de solution logicielle et sur la capacité et la motivation des salariés à travailler ensemble.

**Ce livre blanc s'adresse à toutes les directions générales et RH des entreprises et organisations. Il a pour vocation de les sensibiliser aux enjeux du travail collaboratif et aux atouts majeurs pour les salariés, les managers et l'entreprise.**

**SharePlace**  
Ai powered teamwork

# SOMMAIRE

- 01 . Bienvenue dans l'ère du travail collaboratif
- 02 . Pourquoi le collaboratif doit être un axe stratégique de l'entreprise ?
- 03 . Les 7 atouts majeurs du collaboratif
- 04 . La technologie et le collaboratif ne sont rien sans accompagnement



# **Bienvenue dans l'ère du travail collaboratif**

01

*L'évolution de la situation économique et conjoncturelle, en France et dans le monde, a plus que jamais accéléré le développement de nouvelles façons de travailler, basées sur les technologies de l'information et de la communication : le travail collaboratif. Avec l'évolution des pratiques professionnelles apparaissent une nouvelle organisation et des défis inédits, représentant des enjeux de taille pour les entreprises : comment répondre à ces nouveaux modes de travail et en tirer profit ?*

Le temps du travail fondé sur l'organisation hiérarchique, où les salariés venaient au bureau de 8 h à 18 h pour effectuer leurs missions de leur côté, est bel et bien révolu ! C'est aujourd'hui dans l'ère du travail collaboratif que chacun mène sa vie professionnelle, avec la possibilité d'adapter ses horaires, de télétravailler, et surtout d'échanger des informations, de communiquer et mener des projets avec ses collègues sans nécessité de proximité physique. Sans surprise, l'essor du digital a grandement contribué à faire évoluer les pratiques grâce à des outils adaptés au « travailler autrement » : le mail, bien sûr, qui reste l'outil de collaboration le plus utilisé, mais également le cloud, la visioconférence, le réseau social d'entreprise, le Drive et la messagerie interne.

## **La généralisation du télétravail au service du travail collaboratif**

entre autres, pour démontrer son intérêt et convaincre les plus récalcitrants de son efficacité. Ainsi, alors que seulement un quart des Français avaient déjà adopté cette pratique avant la crise liée au Covid-19, cette dernière a largement généralisé le maintien du travail à domicile, y compris dans des entreprises majeures (notamment Facebook, Twitter ou PSA). Ce télétravail imposé n'est cependant pas sans conséquences, y compris négatives. Les médecins du travail alertent en effet sur les risques liés à

Plus récemment, le travail collaboratif a pu compter sur les nombreuses grèves et le confinement,

l'isolement, le manque de différenciation entre vie privée et sphère professionnelle, la gestion du temps, le suivi de l'activité par les managers et le maintien du collectif. La généralisation de cette pratique, même forcée, a également mis en exergue les besoins des salariés, notamment en matière de matériel et d'outils en tous genres (dédiés à la visioconférence et au partage de document, par exemple). En contrepartie, le télétravail a permis à de nombreuses entreprises de poursuivre leurs activités, à tel point que certaines d'entre elles comptent bien le généraliser aussi après la crise sanitaire.

## Une forte appétence pour la mobilité

Ce n'est cependant pas le seul avantage du travail collaboratif, qui offre de nombreux

avantages aux salariés : gain de temps, réduction de la fatigue, moins d'interruptions dans les tâches, émergence de synergies collectives, développement du partage de connaissances, mobilité accrue, etc.

Ce dernier point, tout particulièrement, répond à une tendance en pleine effervescence, d'après les professionnels des ressources humaines. Ils estiment en effet que l'arrivée sur le marché de l'emploi des générations Y et Z devrait largement

contribuer à développer le travail en

mobilité, et avec lui l'évolution des comportements humains.

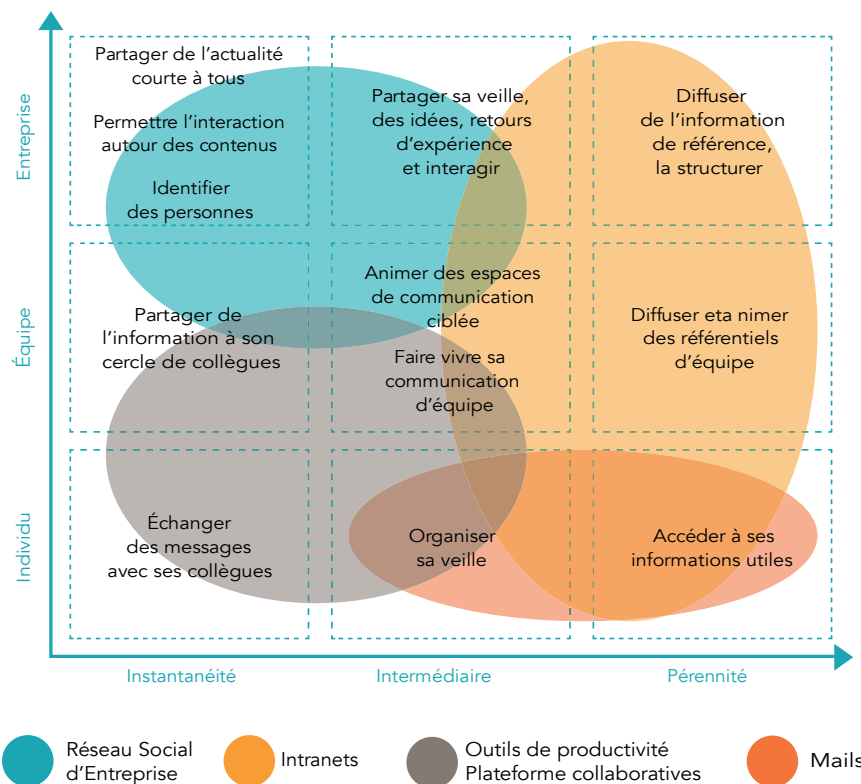
Cet aspect est d'ailleurs à considérer au sens large, la mobilité englobant aussi bien les différents terminaux à disposition (smartphones, tablettes, ultrabooks, etc.) que les déplacements (bureau, télétravail ou autre lieu).



## Une réponse aux attentes des salariés

Au-delà de la mobilité, l'essor du travail collaboratif répond à des attentes clairement identifiées chez les professionnels. Selon l'enquête « État de l'art de la transformation interne des organisations » publiée par Lecko en 2020, 46 % des collaborateurs réclament des outils visant à mieux partager l'information et 44 % souhaitent que la coordination des activités et projets soit facilitée. Ils sont également 1/3 à vouloir réduire le nombre de réunions pour augmenter leur efficacité. Malheureusement, aucun outil n'est capable de remplir plei-

nement toutes ces fonctionnalités. Lecko rappelle ainsi la nécessité de coupler réseau social d'entreprise, intranets, outils de productivité ou plateformes collaboratives, et mails pour offrir des environnements de travail digitaux adaptés aux attentes de chacun. Sans nul doute, les récentes périodes de télétravail prolongé auront transformé nos habitudes professionnelles dans ce sens et conduiront à l'adoption définitive de ces nouveaux outils de travail collaboratif.



**Pourquoi le collaboratif doit  
être un axe stratégique de  
l'entreprise ?**

02

*Symbole de l'évolution des attentes des salariés, le travail collaboratif apporte avec lui des bouleversements qui peuvent être mal perçus par les dirigeants. En effet, comment savoir qu'un employé est bel et bien en train de travailler alors qu'il est chez lui ? Si les avantages du collaboratif sont relativement évidents pour les salariés, bon nombre de chefs d'entreprises voient cette pratique se développer avec méfiance. Ils auraient pourtant tout à gagner à encourager cette nouvelle façon de travailler ! Elle peut en effet être un axe stratégique au service de l'entreprise.*

## **Le partage des connaissances avant tout**

De par sa nature même, le travail collaboratif est avant tout un levier idéal pour assurer le partage d'informations et le transfert de connaissances et de compétences. La société Lecko, dans son étude « État de l'art de la transformation interne des organisations » (2020), estime ainsi que la mise en réseau de l'organisation permet à un salarié de mobiliser et de fédérer ses collègues sur ses propres projets et de

faciliter le développement de nouvelles compétences. En outre, le processus collaboratif est l'occasion de créer des communautés partageant leurs bonnes pratiques, sur un réseau social d'entreprise ou via une messagerie d'équipe par exemple. En cela, cette méthode de travail est particulièrement enrichissante, étant à la fois basée sur le partage et l'échange au service de l'intelligence collective.

## Un engagement renforcé des collaborateurs

D'un point de vue plus individuel, le travail collaboratif tend également à favoriser l'engagement de tous les salariés, toujours selon les résultats de l'enquête publiée par Lecko. Cette dernière propose notamment d'utiliser les leviers du travail collaboratif pour rassembler l'ensemble des parties autour d'un projet commun (en rapport avec la politique RSE, par exemple). Les managers notent par ailleurs que les employés sont davantage engagés sur les canaux de communication communautaires (messaging d'équipe ou réseau social d'entreprise notamment). L'humain est ainsi remis au cœur de l'organisation, contribuant par là même à renforcer la confiance des salariés en leurs dirigeants et managers et à améliorer l'ambiance au travail, enjeu majeur dans l'entreprise.

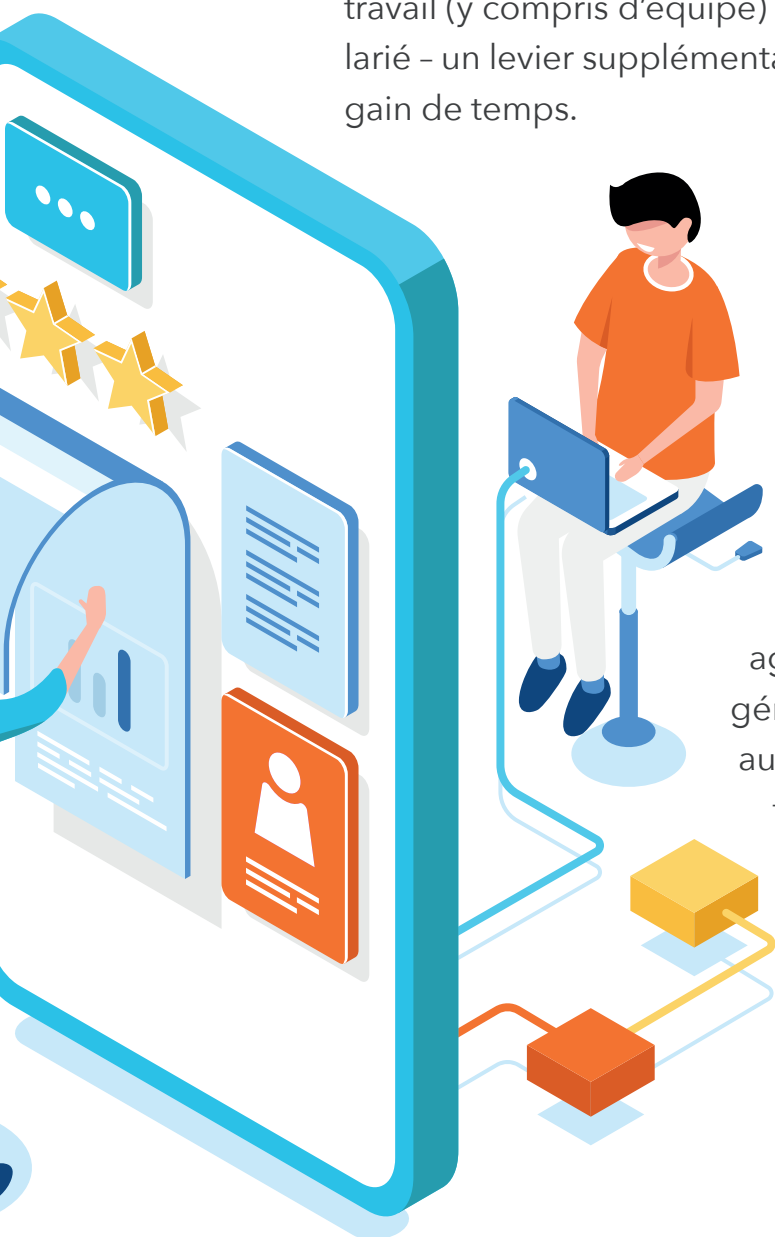
## Créer un environnement d'émulation au service de l'entreprise

Un milieu de travail convivial sera d'autant plus productif. Le travail collaboratif est un excellent levier au service d'un climat plus accueillant, car il intègre les salariés dans un environnement d'émulation. Chacun peut en effet échanger sur son travail et celui des autres, émettre des avis et partager des conseils dans une logique d'amélioration constante. Cela contribue également à développer l'esprit d'équipe et une certaine cohésion de groupe. A contrario, les conflits sociaux diminuent et la confiance entre les individus (quels que soient leurs niveaux hiérarchiques) est renforcée.



## Mobiliser ses salariés...

Malgré ces atouts, le travail collaboratif a aussi ses détracteurs, qui craignent notamment que leurs salariés ne soient plus autant mobilisés, voire injoignables. Pourtant, au contraire, cette pratique s'appuie sur une grande variété d'outils garantissant le maintien de l'activité : emails, intranet, réseau social d'entreprise, Drive, plateforme collaborative, etc. Ces derniers favorisent justement le travail (y compris d'équipe) quelque soit le lieu où se trouve le salarié - un levier supplémentaire de productivité, de flexibilité et de gain de temps.



## ...grâce à des outils pertinents

Encore faut-il, pour ce faire, adopter une gestion d'entreprise en adéquation avec ces nouvelles pratiques. Ce management agile, justement, tend lui aussi à se généraliser. Il s'agit dès lors de s'adapter aux nouveaux enjeux induits par le travail collaboratif, avec notamment l'apparition de problématiques jusqu'alors inédites. Là encore, inclure l'ensemble des salariés est nécessaire, tant pour la cohésion de l'entreprise que pour ajuster

l'organisation mise en place.

Par ailleurs, le travail collaboratif signe l'adoption de nouvelles technologies dont chacun doit pouvoir comprendre le fonctionnement. Et là encore, la ligne managériale revêt un rôle d'accompagnant dans la découverte de ces outils. Reste enfin la question du choix des moyens à déployer, qui sont propres à chaque entreprise : Intranet, réseau social d'entreprise, service de messagerie, outil de gestion de projet, plateforme collaborative, etc. Au-delà de répondre à des besoins spécifiques, ces solutions doivent avant tout présenter des synergies et soutenir l'environnement de travail de l'entreprise. Le choix ne doit donc pas être laissé au hasard !



# **Les 7 atouts majeurs du collaboratif**

03

*Comment faire pour maintenir le lien avec ses équipes lorsque tous les salariés travaillent à distance ? Comment communiquer avec eux et les rassurer en cas de crise ? Comment préserver l'esprit d'équipe et cette dimension collective lorsque personne ne se voit ? Le travail collaboratif a des vertus insoupçonnées aussi bien pour les managers que pour les salariés. Passage en revue.*

## 1. Partage & communication

C'est évidemment la principale vertu du travail collaboratif et des outils de Digital Workplace. Ils facilitent la communication entre les équipes, les services et les métiers. Ils permettent de créer des communautés de métiers, de rassembler autour des projets, de partager aisément l'information sans avoir à multiplier les envois par mail et de dynamiser la communication interne. Certains outils encouragent également les interactions des salariés, à l'instar des réseaux sociaux. Ils peuvent ainsi réagir aux informations transmises, les commenter, les liker, les annoter, les re-partager, etc.

Autant de possibilités qui permettent à l'information de vivre, de se diffuser plus facilement et aux salariés de se sentir concernés par ce qui passe dans l'organisation. Y compris lorsque la plupart des effectifs est en télétravail (comme ce fut le cas pendant la crise sanitaire de 2020).

## 2. Décloisonnement de l'information

Dans bon nombre d'organisations, les informations sont encore silotées par services ou par métiers, et les frontières entre eux restent hermétiques. Soit par habitude de fonctionnement, soit parce que les outils de travail utilisés ne sont pas les mêmes et que le

réceptacle de ces informations n'est pas partagé. En instaurant quelques règles collaboratives simples et en mutualisant les outils, il est pourtant possible -et nécessaire- de briser ces silos et de permettre à l'information de mieux circuler dans toute l'organisation.

### 3. Développer le potentiel des salariés

Le collaboratif fait aussi partie des leviers permettant aux salariés de s'impliquer davantage dans les projets et la vie de l'entreprise, de développer leur potentiel et de libérer leur créativité. En réagissant, en partageant, en collaborant et en s'impliquant, le salarié est ainsi reconnu par ses collègues et ses managers. Il est écouté, valorisé, son avis est enfin entendu et pris en compte. Il gagne ainsi en confiance et renforce son intégration au sein de l'organisation.

Le collaboratif permet par ailleurs d'impliquer davantage de monde autour des projets et de proposer une réflexion collective. Ce qui crée une interactivité inédite autour des projets et génère forcément une réflexion plus riche. Les salariés peuvent, en effet, confronter leurs idées, leurs opinions, leurs points de vue, se challenger, se former et contribuer au développement d'une intelligence collective au sein de l'organisation.



### 4. Rétention et adhésion des salariés

Le collaboratif et la mise à disposition d'outils encourageant ce travail collectif génèrent aussi une plus forte adhésion des salariés et renforcent leur sentiment d'appartenance. D'où une meilleure rétention des talents et une diminution du turn-over. Plus impliqués, les salariés n'ont plus forcément envie d'aller voir ailleurs et sont aussi moins absents. Selon le Commissariat général à l'égalité des territoires (CGET), le télétravail et les outils le facilitant, permettraient de réduire l'absentéisme de courte

durée de 20 %. En ayant à disposition des outils pour travailler en tout lieu de manière efficace et collective, les salariés sont aussi moins en retard, moins essouffés dans leur vie professionnelle et plus épanouis.

## 5. Confort de travail

Ces nouvelles interactions, pour peu qu'elles soient un minimum cadrées et mises en place avec bienveillance, contribuent à créer une énergie positive et un climat chaleureux au sein de l'organisation. Conjugué au télétravail, le collaboratif réduit le niveau général de stress : les salariés ne se sentent plus seuls face aux problèmes et n'hésitent plus à demander de l'aide.

En utilisant une solution ad hoc, ils évitent par ailleurs le zapping entre les différents outils disponibles et gagnent à la fois en productivité et en concentration. Ils sont par ailleurs moins dérangés et distraits par les mails et les coups de téléphone à répétition. Ils peuvent ainsi se focaliser pleinement sur les projets en cours.

## 6. Productivité et agilité

Le collaboratif est aussi, pour l'organisation, une source d'innovation et d'efficacité. Selon une étude de la Direction Générale des Entreprises (DGE), le télétravail et le collaboratif permettent d'accroître la production et la productivité de l'ordre de 5 à 30 %. Les outils collaboratifs contribuent, en effet, à réduire le nombre de réunions, à limiter les coups de téléphone intempestifs et la multiplication des mails pour gagner en réactivité et en agilité.

Grâce au collaboratif, les salariés ne perdent plus le fil des projet et ces derniers avancent plus vite grâce à un meilleur partage de l'information et aux contributions de chacun.



## 7. Image de marque

Le travail collaboratif contribue aussi à améliorer l'image de marque de l'organisation. Satisfaits et épanouis au travail, les salariés véhiculent une image de modernité, d'organisation bienveillante, bien gérée, bien équipée, efficace et résolument tournée vers ses salariés et l'humain.

Le travail collaboratif possède donc de nombreuses vertus et constitue une vraie plus-value pour les organisations. Elles peuvent réaliser des économies d'échelle, améliorer la qualité de vie au travail de leurs salariés et par conséquent accroître leur motivation et leur implication. Qui dit mieux ?



**La technologie et le  
collaboratif ne sont rien  
sans accompagnement**

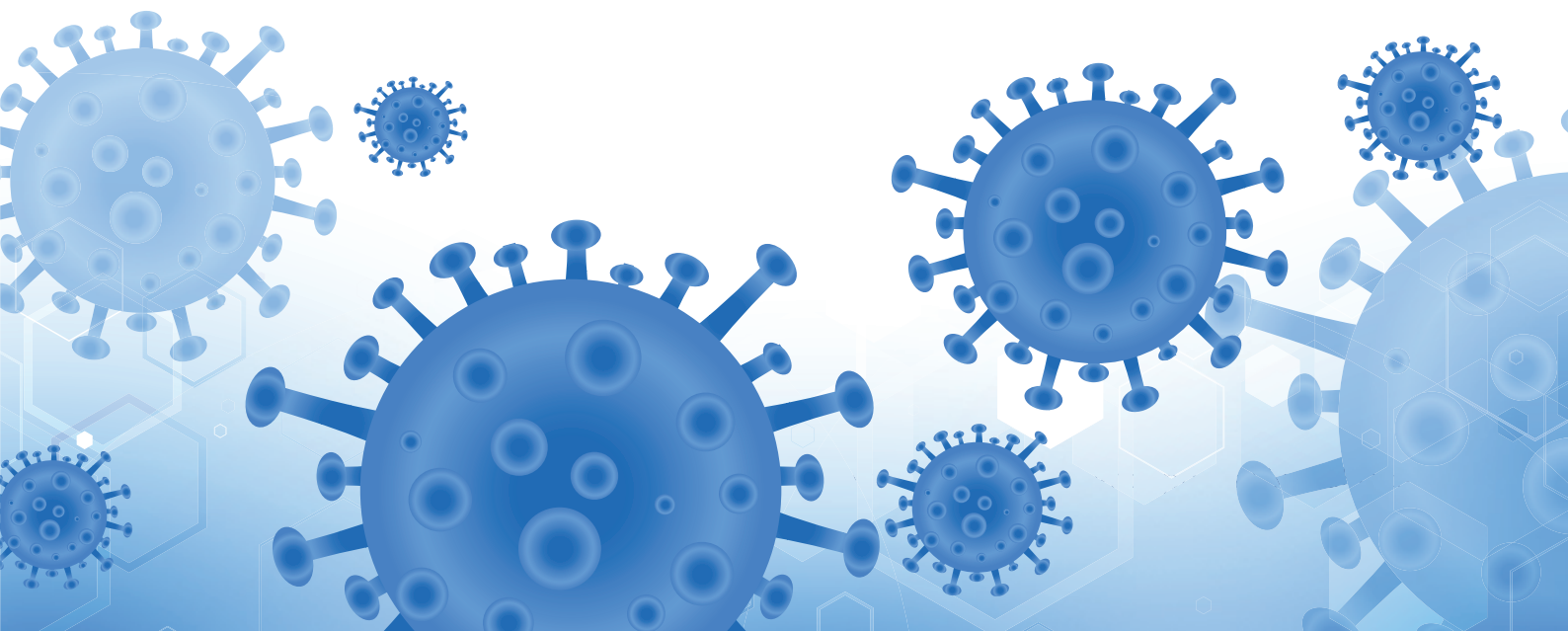
04

*La nouvelle donne née de la crise sanitaire et de la généralisation du télétravail pose des questions humaines et des questions de management au sein des organisations. Car l'efficacité du travail collaboratif n'est pas assurée par la seule mise en place d'une solution logicielle. Elle repose aussi et surtout sur la capacité et la motivation des salariés à travailler ensemble.*

Malgré l'essor des solutions collaboratives, l'intelligence collective ne va pas toujours de soi et n'est d'ailleurs pas compatible avec tous les profils de salariés. Certains sont, en effet, réfractaires au changement et il est important d'en tenir compte.

Pour assurer le succès du collaboratif et l'adoption d'une nouvelle solution, il convient donc d'identifier clairement les nouveaux comportements attendus et les compétences à acquérir. Il est indispensable d'expliquer aux salariés ce que l'on attend vraiment d'eux et de cadrer les usages.

L'objectif étant de faire de la collaboration un automatisme et d'abandonner, une fois pour toutes, les vieux réflexes (comme l'utilisation du mail par exemple ou l'impression et l'annotation manuscrite de documents). Ce qui passe par une période d'apprentissage au cours de laquelle les salariés sont sensibilisés à l'outil proposé, pas tant sur les aspects fonctionnels qui sont généralement très intuitifs, mais plutôt sur les bonnes pratiques.



## Développer la culture collaborative

Pour susciter l'adhésion, le premier levier à actionner est l'intérêt des salariés. L'idée étant d'amener chacun d'eux à agir afin qu'il découvre ce que l'outil collaboratif peut lui apporter. Pour cela, la curiosité initiale pour une nouvelle solution constitue un atout majeur. Ce qui passe à la fois par des sessions de formation, mais aussi par la diffusion de messages forts émanant du management, détaillant la vision de l'organisation sur l'importance de ces nouvelles méthodes de travail dans son fonctionnement, et sur la façon dont elles peuvent enrichir personnellement les salariés et les faire progresser dans leur carrière. C'est ainsi que se créera une véritable culture collaborative d'entreprise.



## Une reconfiguration du travail

Ces nouvelles pratiques imposent également une nouvelle forme de management. Avec la généralisation du télétravail, les managers se retrouvent dans l'obligation de lâcher du lest vis-à-vis de leurs salariés, de leur laisser davantage d'autonomie et de liberté. Cette nouvelle relation se base désormais sur la confiance, la loyauté et l'efficacité. Réseaux et technologies aidant, les organisations entrent progressivement toutes dans l'ère de la digital workplace et du travail collaboratif. Cette digital workplace impose d'ailleurs de nouvelles valeurs : flexibilité, disponibilité, connectivité, réactivité, partage et souplesse. Une souplesse tant intellectuelle que fonctionnelle qui permet aux salariés de rester efficaces en toutes circonstances. Reste que pour ancrer durablement ces nouvelles pratiques de travail dans la culture d'entreprise, les managers doivent aussi y être sensibilisés et être éduqués à de nouvelles méthodes de management.

## Une collaboration personnalisée et proactive

L'adoption du collaboratif passe également par une solution offrant un unique environnement de travail, avec des projets organisés et structurés afin de gagner en clarté, en transparence et en rapidité. Une solution qui permet de fluidifier les échanges liés aux différents projets aussi bien en interne qu'en externe (avec un hébergement des données en

Europe) et qui assurent leur traçabilité. L'ambition est ici d'y voir plus clair sur les projets et de garder le contrôle sur le cycle de vie d'un document et son évolution avec l'historique des modifications, la gestion des versions et l'approbation de la bonne version. Les utilisateurs conservent ainsi à portée de clic tout le contexte de leurs projets et des décisions prises.

## L'IA pour faire de l'humain la pièce centrale

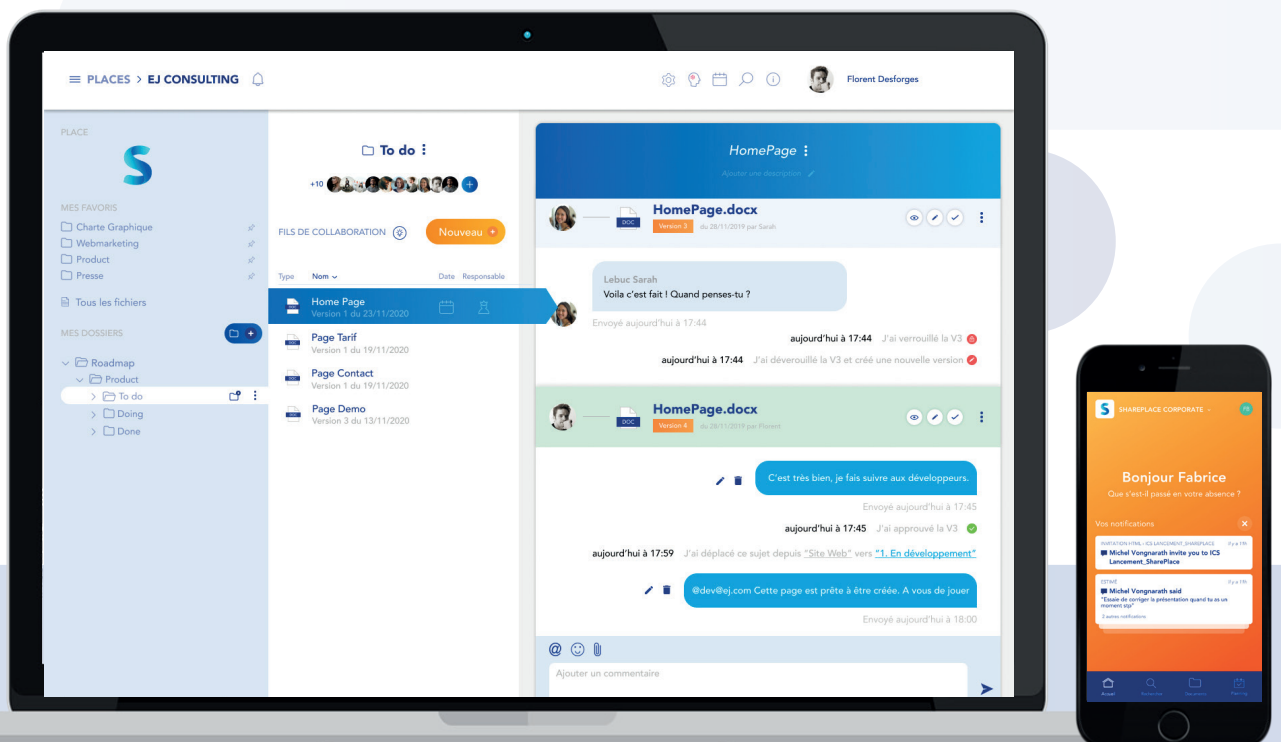
Cette solution collaborative doit aussi intégrer des algorithmes d'intelligence artificielle capables de détecter les comportements des utilisateurs et de suggérer des actions à mener pour réduire le temps de réalisation d'un projet ou motiver la collaboration. L'IA collecte ainsi toutes les données comportementales disponibles sur les usages des membres de l'équipe (nouveau message, validation, déplacement, emails, etc.) et les analyse en temps réel pour déduire les processus opérationnels et suggérer des actions personnalisées. Les informations importantes pour chaque utilisateur sont mises en avant, ce qui leur permet de gérer leurs priorités de manière plus efficace. L'IA est, par exemple, capable de vous indiquer que tel document a été modifié par un collègue et de vous demander automatiquement si vous souhaitez le valider. Bien entendu, l'intelligence artificielle n'est pas là pour remplacer l'humain, mais pour se mettre à son service et augmenter l'efficacité individuelle tout autant que l'efficacité collective.

## Transformer le paquebot en jet

In fine, l'outil collaboratif seul ne suffit pas à changer les pratiques, il les rend simplement possible. Le collaboratif et la digital workplace ne se résument donc pas à une simple réorganisation du travail. Il s'agit d'un véritable projet d'entreprise. D'où l'importance de faire évoluer la culture d'entreprise et de transformer le "paquebot" (handicapé dans ses manoeuvres par sa taille et son inertie) en véritable "jet", plus rapide, plus agile et plus facile à piloter.

# SharePlace la première plateforme de travail collaboratif basée sur l'intelligence artificielle

Créer un compte gratuit



# SharePlace

Ai powered teamwork

SharePlace est la première plateforme de travail collaboratif basée sur l'intelligence artificielle. La solution permet aux collaborateurs de travailler efficacement dans un espace collaboratif et sécurisé sur tous leurs projets en interne, avec leurs clients, leurs partenaires et leurs fournisseurs.

Elle se démarque des autres solutions du marché avec son outil collaboratif tout-en-un proposant nativement les fonctionnalités essentielles de plusieurs outils pour ne plus avoir à jongler de l'un à l'autre, perdre du temps et perdre des données : stockage en ligne, gestion et partage de contenus, versioning de documents, messagerie instantanée, gestion de projets, gestion de tâches, co-édition, gestion des équipes.

Le tout s'appuyant sur le chiffrement de bout en bout, la traçabilité blockchain, l'hébergement des données en France et l'intelligence artificielle au service de l'efficacité et de la Qualité de Vie au Travail.

**Découvrez SharePlace en créant un compte gratuit maintenant sur**  
[www.shareplace.com](http://www.shareplace.com)