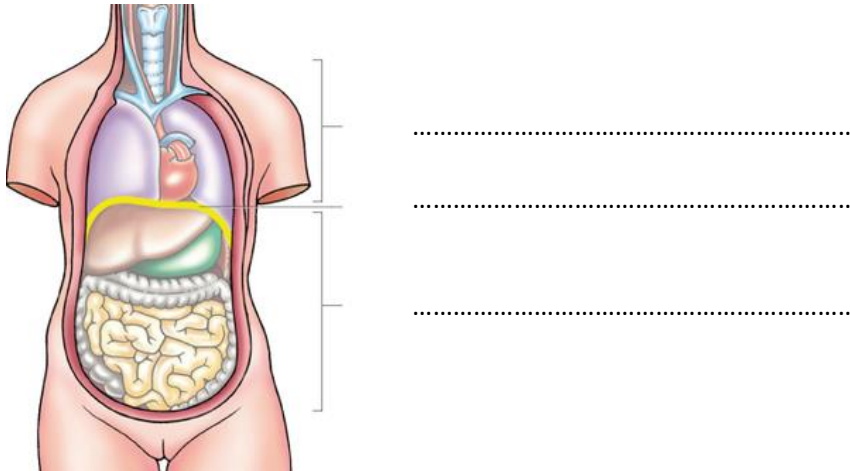


VRAGEN IN VERBAND MET DE EERSTE FILM

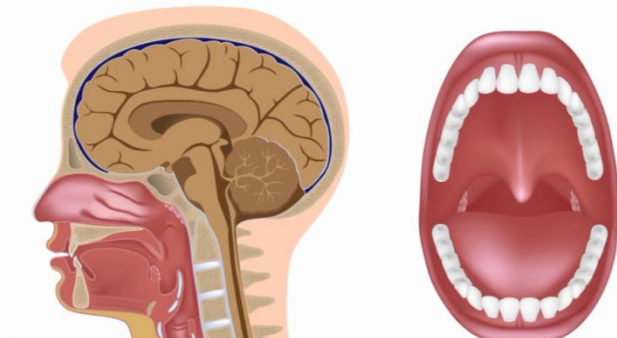
Vraag 1 Benoem het onderstaande schema.



Vraag 2 Noteer de 3 organen die gesitueerd zijn in de borstholte.

Vraag 3 Noteer 5 organen die gesitueerd zijn in de buikholte.

Vraag 4 Noteer de huid en de strotklep en de slokdarm op de juiste plaats.



Vraag 5 Noteer de functie van de huid en de strotklep

de functie van de huid :

de functie van de strotklep :

Vraag 6 Wat is de diameter van een longpijptakjes (synoniem van bronchiool) ?