

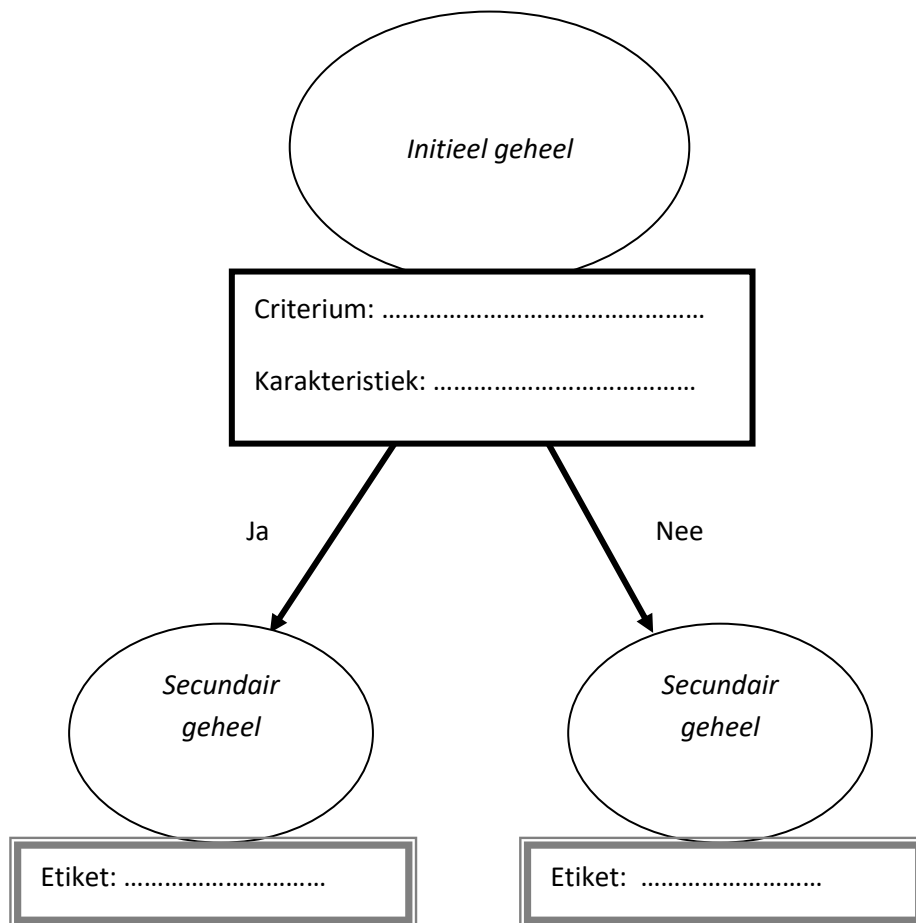
## TECHNISCHE FICHE 2

### DE DICHOTOMISCHE DETERMINATIESLEUTEL

#### 1. Waarom gebruiken we een dichotomische determinatiesleutel?

Dankzij een dichotomische sleutel kunnen we elementen klasseren. Deze classificatie gebeurt door een simpele vraagstelling en de observatie van de te klasseren elementen. Elke vraag splitst de groep in twee.

#### 2. De vorm van een dichotomische determinatiesleutel ?



#### 2.1 Wat is het 'initieel geheel'?

Het initieel geheel representeert alle elementen die moeten geklasseerd worden.

Deze elementen worden vaak met cijfers of letters genoteerd.

## 2.2 Wat is een criterium en een karakteristiek?

Het **criterium** is een universele eigenschap. M.a.w. het is een eigenschap die aanwezig is bij alle te klasseren elementen. We noteren het criterium in een affirmatieve zin.

Een **karakteristiek** moet de elementen splitsen in twee groepen. Een karakteristiek is meestal een vraag waarop we met ja of nee kunnen antwoorden. We bekomen twee groepen, die we secundaire gehelen noemen.

## 2.3 Wat is een etiket?

Als alle elementen geklasseerd zijn en we kunnen de groepen niet meer splitsen, plaatsen we een etiket. Het is het eindpunt van ons klassement. We geven als het ware een 'naam' aan de groep.

## 3. Een dichotomische determinatiesleutel met meerdere verdiepingen.

Meestal stopt een klassement niet bij de secundaire groepen, maar deze groepen kunnen opnieuw gesplitst worden in twee, enzovoort.

Concreet: er wordt geen etiket geplaatst na de secundaire groepen, maar we gaan opnieuw een criterium en een karakteristiek formuleren om de secundaire groep te splitsen in twee tertiaire groepen.

