

Ma sculpture en argile est un buste représentant une exagération de la colère et du dégoût.

La tête est penchée sur le côté avec les yeux plissés, les sourcils et le nez froncés, et la bouche légèrement basse, la colère est plus présente que le dégoût.

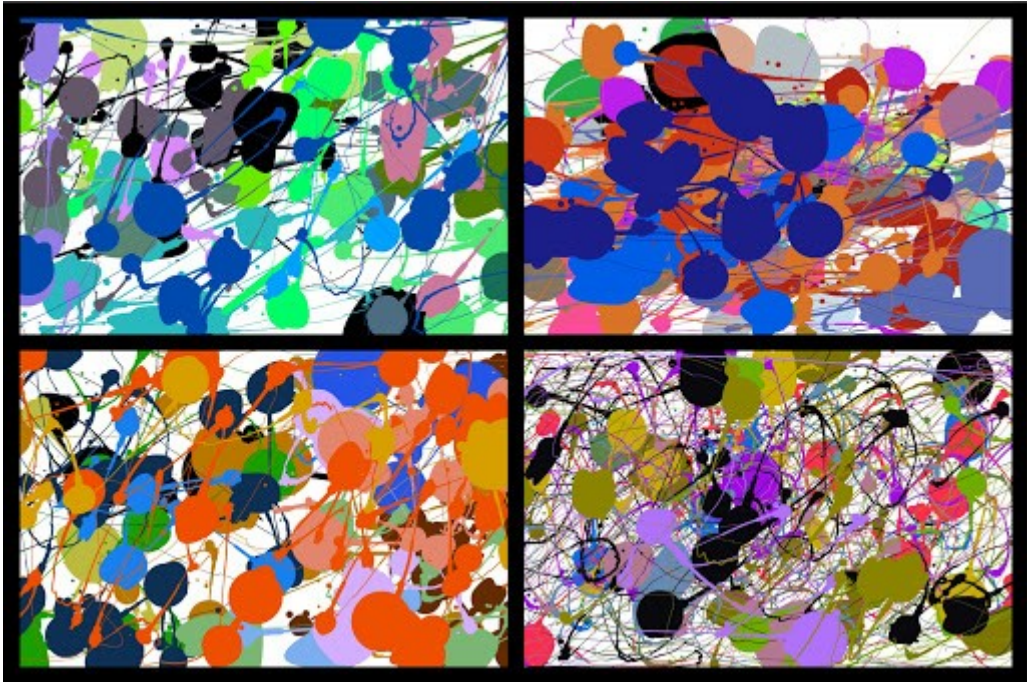
Sa texture est rugueuse et imparfaite, ce qui accentue le sentiment de colère que la sculpture représente.

Elle est également fragile et s'effrite facilement, ce qui peut faire référence à la colère qui nous ronge de l'intérieur.

Elle est peinte de façon grossière, avec des éclaboussures de couleur noir, bleu, violet et rose. Cette façon de peindre plus ou moins impulsive aide à faire ressentir l'émotion de la colère, de plus, l'œuvre se fond presque dans l'arrière-plan noir et froissé, ce qui donne l'impression qu'elle en ressort.



Références :  
Jackson Pollock



Autoportrait de L. Arickx

