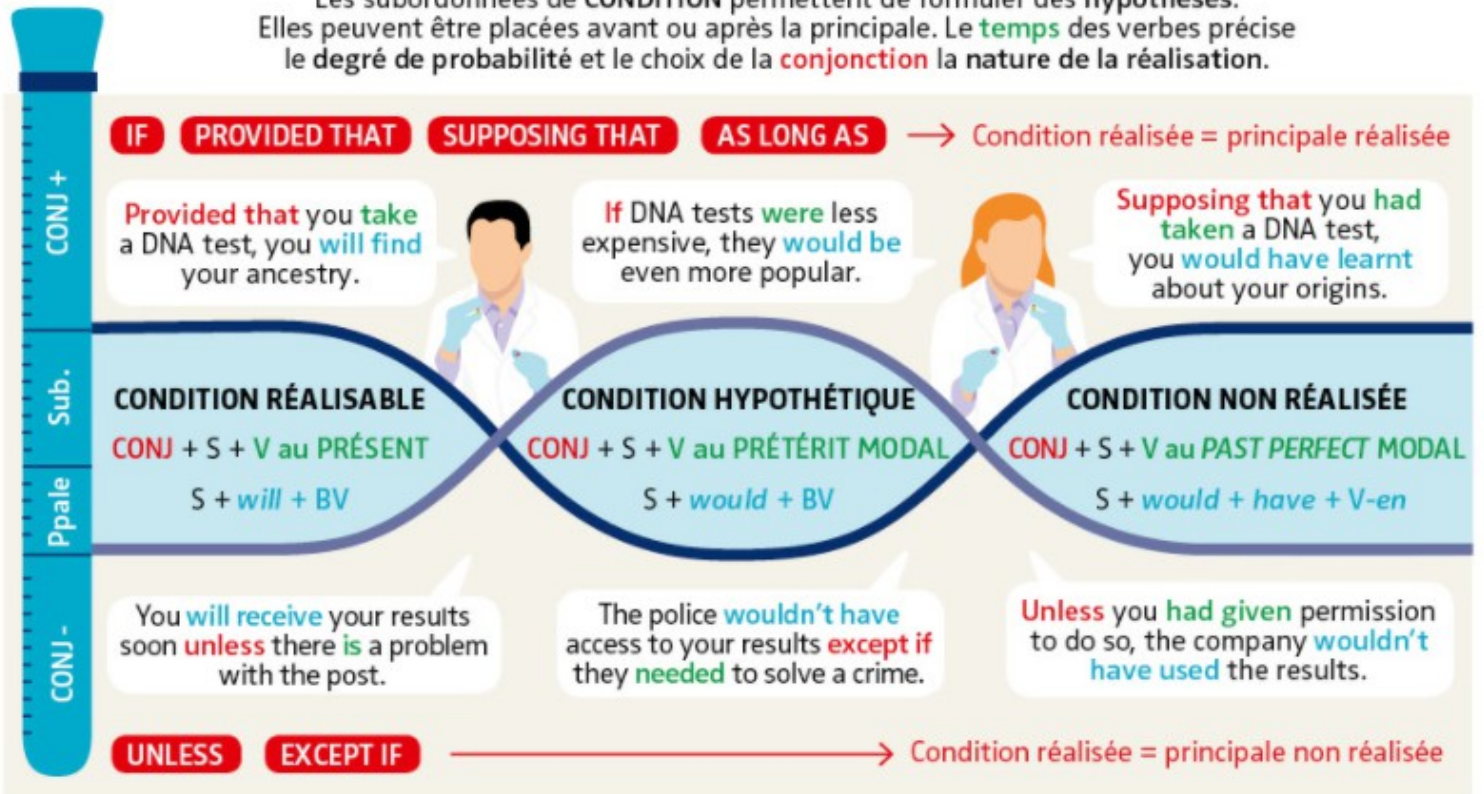


## EXPRIMER LA CONDITION – SYNTHÈSE



### J'OBSERVE

Les subordonnées de **CONDITION** permettent de formuler des hypothèses. Elles peuvent être placées avant ou après la principale. Le **temps** des verbes précise le degré de probabilité et le choix de la **conjonction** la nature de la réalisation.



### JE VÉRIFIE QUE J'AI COMPRIS

Coche la ou les bonnes réponses.

a. Parmi ces conjonctions, lesquelles signifient « à condition que » selon toi ?

- if
- provided that
- on condition that
- unless

b. Parmi ces conjonctions, lesquelles signifient « sauf si » / « à moins que », selon toi ?

- unless
- except if
- if

c. Si la condition est réalisable et que le verbe de la subordonnée est au présent, dans la principale, j'utilise...

- will + BV.
- would + BV.

d. Si la condition est hypothétique et que le verbe de la subordonnée est au prétérit modal, dans la principale, j'utilise...

- will + BV.
- would + BV.

e. Si la condition n'est pas réalisée et que le verbe de la subordonnée est au past perfect, dans la principale, j'utilise...

- le présent
- have + V-en
- would + have + V-en

### JE M'ENTRAÎNE

1 La situation est-elle plutôt réalisable, hypothétique ou non réalisée ? Relie chaque phrase au type de condition exprimée.

- a. If he takes a DNA test, he will know about his origins. ●
- b. If he had taken a DNA test, he would have known about his origins. ●
- c. The laboratory won't send him a DNA kit unless he asks for one. ●
- d. He would ask for a DNA test provided that he had enough money, but he really cannot afford it. ●
- e. The scientists would have loved to test more patients' DNA if they had had more resources. ●

- 1. Condition réalisable
- 2. Condition hypothétique
- 3. Condition non réalisée

**3** Complète par la conjonction *as long as, except if, supposing that, if* ou *unless*.  
Deux solutions sont parfois possibles.

- a. .... the President hadn't signed the Rapid DNA Act, police stations wouldn't have been able to connect to the national DNA database.
- b. .... it is deficient, this machine will avoid falsely accusing innocent people.
- c. .... firefighters hadn't used this machine, they wouldn't have identified victims of the recent wildfires in California.
- d. The suspect will probably be arrested ..... he doesn't consent to provide a DNA sample.

**4** Pour chaque phrase ci-dessous, conjugue le verbe de la subordonnée de condition au temps qui convient, afin de compléter ces conseils sur les techniques de révisions.

- a. Supposing that you ..... (*participate*) more in class, you would learn faster at home.
- b. Provided that you ..... (*learn*) the vocabulary, you will be able to pass the test.
- c. If you ..... (*not revise*) your lessons after 24 hours, you will only keep 24% of the information learnt in class.
- d. As long as you ..... (*revise*) at the end of the day, you will keep the information in mind for about a week.

