

Les Archives départementales des Yvelines

Qui sommes-nous ?



Un site de référence : Educ'Archives

YVELINES ÉDUC'ARCHIVES



Yvelines
Le Département

RESSOURCES

ACTIVITÉS

INFORMATIONS PRATIQUES

ARCHIVES DÉPARTEMENTALES



**Ressources
téléchargeables, activités,
tutoriels...**



**LES ARCHIVES DÉPARTEMENTALES
FONT LEUR RENTRÉE !**

Projets Education Artistique et Culturelle et
ressources numériques



Un site de référence : Educ'Archives

Les ressources : sélection
documentaires en ligne
expositions itinérantes
mallettes

YVELINES ÉDUC'ARCHIVES



Yvelines
Le Département

RESSOURCES

ACTIVITÉS

INFORMATIONS PRATIQUES

ARCHIVES DÉPARTEMENTALES



RESSOURCES TÉLÉCHARGEABLES

Société, Eglise et pouvoir politique au Moyen Âge
La Révolution française
L'ère industrielle en Seine-et-Oise (XIXème-début XXème siècle)
La IIIème République de sa fondation au Front Populaire
La Première Guerre mondiale
La Résistance en Seine-et-Oise
Déportation et politique antisémite sous l'occupation
Exercer sa liberté d'expression
Parcs et jardins 17ème-19ème siècles
L'Europe et l'ouverture atlantique entre XVIIe et XVIIIe siècles
Les machines de Marly
Zoom sur
Parcours Eléa

EXPOSITIONS ITINÉRANTES

De la Une à la Pub
Les Français et la guerre 1914-1918
Archives et citoyenneté
Parcs et jardins des 17ème et 18ème siècles
J'ai descendu dans mon jardin
Mémoires d'eau
Yvelines sur Seine
Recto Verso
La Petite Reine
20 ans de restauration dans les Yvelines
Yveline, Yvelines...
Petites et grandes histoires des Yvelines
Inoubliables, photographies de Jean Lattes

MALLETES ET JEUX PÉDAGOGIQUES

Réseaux, le jeu sur la Résistance
Fabriquer un sceau et s'initier à son langage
Écrire comme au Moyen-Âge
Au temps des Blasons
Parcs et jardins des 17ème et 18ème siècles
Vivre à l'arrière pendant la guerre
La crue de 1910
La Résistance en Seine-et-Oise (mallette)
Médiasphères

NOS PARTENAIRES

L'Atelier Canopé des Yvelines
Le Mémorial de la Shoah

Un site de référence : Educ'Archives

YVELINES ÉDUC'ARCHIVES



Yvelines
Le Département

RESSOURCES

ACTIVITÉS

INFORMATIONS PRATIQUES

ARCHIVES DÉPARTEMENTALES



↑ Accueil > Ressources > Mallettes et jeux pédagogiques

Mallettes pédagogiques



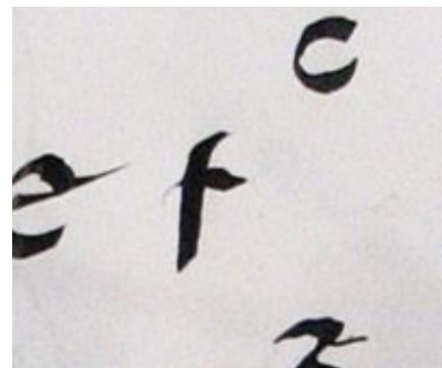
Réseaux, le jeu sur la Résistance

Découvrez, téléchargez, empruntez notre jeu pédagogique et explorez les documents à l'origine de sa création



Fabriquer un sceau et s'initier à son langage

Découvrir les acteurs de la société



Écrire comme au Moyen-Âge

Initiation à la calligraphie médiévale

Modalités d'emprunt

Les mallettes, et jeux de plateau sont **prêtés gratuitement** aux établissements scolaires, institutions publiques, associations... pour une **durée d'1 à 3 semaines** et sur présentation d'une attestation d'assurance.

Ces outils ne peuvent être empruntés par des particuliers.

Vous pouvez télécharger des formulaires de réservation sur les pages de présentation des outils.

Les prêts et les retours ont lieu

Un site de référence : Educ'Archives

YVELINES ÉDUC'ARCHIVES



Yvelines
Le Département

RESSOURCES

ACTIVITÉS

INFORMATIONS PRATIQUES

ARCHIVES DÉPARTEMENTALES



Accueil > Ressources > Expositions itinérantes

Expositions itinérantes



Échos d'un siècle de mutations
à travers la presse (1848-1945)



Les Français et la guerre 1914-1918



Archives et citoyenneté

Modalités d'emprunt

Les expositions sont **prêtées gratuitement** aux établissements scolaires, institutions publiques, associations... pour une **durée d'1 à 3 semaines** et sur présentation d'une attestation d'assurance.

Ces outils ne peuvent être empruntés par les particuliers.

Vous pouvez télécharger des formulaires de réservation sur les pages de présentation des outils.

Les prêts et les retours ont lieu

De la Une à la Pub

Échos d'un siècle de mutations à
travers la presse (1848-1945)

Une nouvelle ressource : L'Europe et l'ouverture atlantique

Les ressources
téléchargeables : aborde
l'histoire à travers les
sources locales

Ressources téléchargeables

Documents commentés, grilles d'analyse, questionnaires et activités à télécharger et exploiter en classe.

➔ Conditions de réutilisation des images



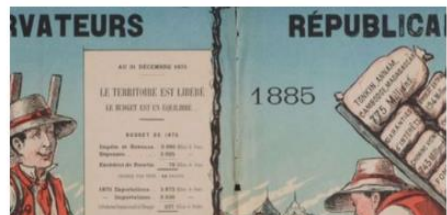
Société, Eglise et pouvoir politique
au Moyen Âge



La Révolution française



L'ère industrielle en Seine-et-Oise
(XIXème-début XXème siècle)



Voir aussi

➔ Expositions virtuelles

➔ Archives en ligne

Guide de navigation



Une nouvelle ressource : L'Europe et l'ouverture atlantique

Les ressources
téléchargeables : abordant
l'histoire à travers les
sources locales

fondation au Front Populaire

La Première Guerre mondiale

La Résistance en Seine-et-Oise

Déportation et politique antisémite
sous l'occupation

Exercer sa liberté d'expression

Parcs et jardins 17ème-19ème
siècles

L'Europe et l'ouverture atlantique
entre XVIIe et XVIIIe siècles

Les machines de Marly

Zoom sur

Parcours Eléa

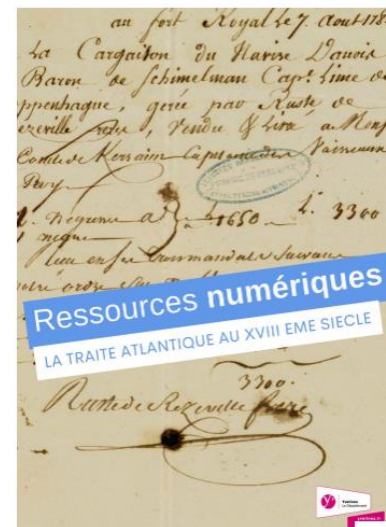
Expositions itinérantes

Mallettes et jeux pédagogiques

Nos partenaires

L'Europe et l'ouverture atlantique entre XVIIe et XVIIIe siècles

Cette sélection de documents originaux constitue une source de premier choix pour étudier l'ouverture de la France sur l'Atlantique à travers deux aspects : la colonisation du Canada dans ses enjeux mais aussi ses rivalités de pouvoir, et l'apogée du commerce triangulaire. Ils conduisent également à questionner le regard europeo-centré des sources dont nous disposons pour écrire l'histoire de la France en Amérique et en Afrique.



Fiches pédagogiques



Fiche pédagogique - Déséquilibre

Un projet EAC: Récits de voyages



LONGEANT LA CÔTE OUEST DE L'AFRIQUE, NOUS REMARQUÂMES BIENTÔT UNE ÉTRANGE ÎLE...



QUELLE NE FÛT PAS NOTRE SURPRISE LORSQUE NOUS NOUS APERÇÛMES QUE CETTE ÎLE N'EN ÉTAIT PAS UNE ! UN MONSTRE MARIN VENAIT VERS NOUS...



Une réalisation : Kayodé ou le voyage d'un esclave

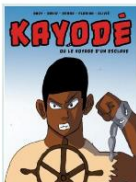
Kayodé ou le voyage d'un esclave

Découvrir la réalité de l'esclavage entre l'Europe, l'Afrique et l'Amérique est une manière de comprendre comment la société et le territoire français se sont en partie façonnés. Entre les XVIème et XIXème siècles, nos aïeux - esclaves comme esclavagistes - nous ont laissé des traces de leur passage qu'il convient d'identifier, d'étudier et d'interroger.

Le projet de manga *Kayodé ou le voyage d'un esclave* avait pour objectif général de "créer un esprit de groupe" à travers un sujet touchant personnellement les élèves, ainsi que leur permettre de comprendre les faits historiques liés au commerce triangulaire, jusqu'à l'esclavage moderne.

Il est également prévu à terme d'enrichir le projet en faisant concevoir et créer par les élèves un mini Mémorial pour l'Abolition de l'Esclavage qui trônera dans le jardin du collège.

Découvrez le manga réalisé par les élèves : "Kayodé ou le voyage d'un esclave"



Kayodé ou le voyage d'un esclave (1.9 Mo)



EVA

LES TISSEURS DU TEMPS

UNE APPLI GRATUITE DE GEO-ENIGMES

UN JEU
GÉOLOCALISÉ
POUR DÉCOUVRIR
LE PATRIMOINE
DES YVELINES !



Seine et Yvelines
Archéologie
Connectés avec notre passé

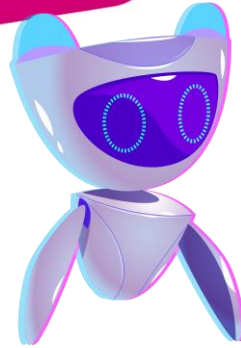


Yvelines
Le Département

yvelines.fr



EVA LES TISSEURS DU TEMPS



L'appli EVA - Les Tisseurs du Temps est pilotée par les Archives départementales des Yvelines, en partenariat avec le Pôle sauvegarde et transmission du Patrimoine et Seine et Yvelines Archéologie



LE STORYTELLING

Le joueur est en **2123**, les voyages temporels sont possibles...

Mais des **Pirates du Temps** veulent perturber le cours de l'Histoire. Cette catastrophe pourrait mener à l'effondrement du Temps !

Pour les en empêcher, le joueur se porte volontaire pour intégrer l'équipe des **Tisseurs du Temps**.

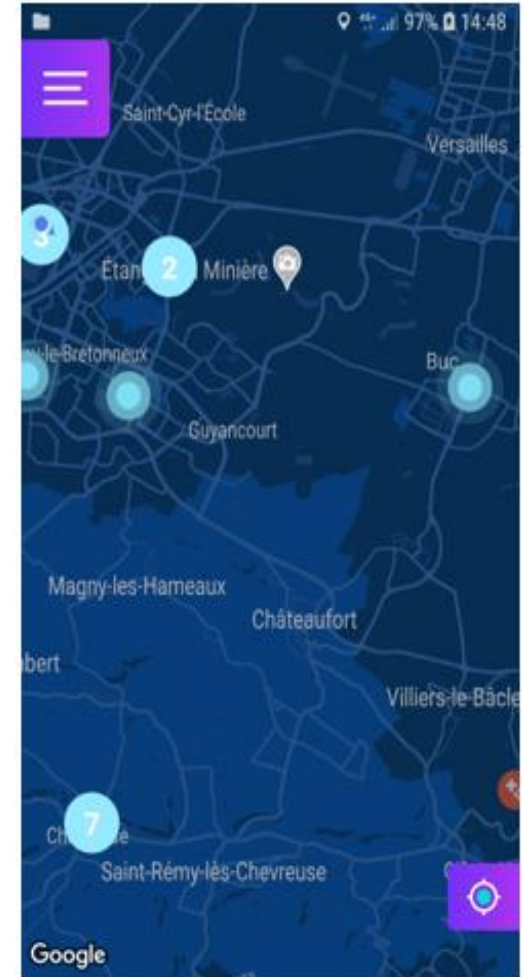
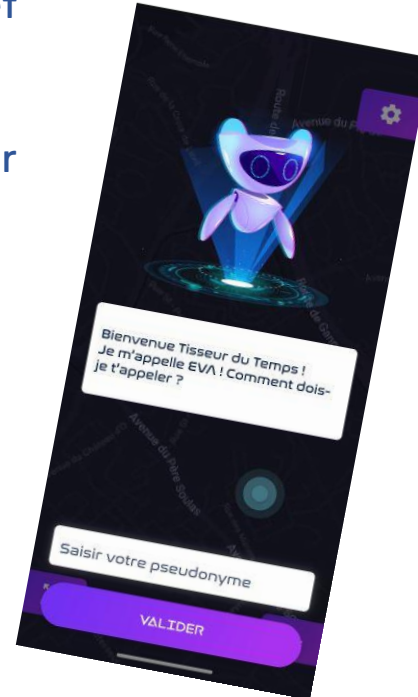




Armé d'un téléphone, le joueur se rend au point de départ des interférences indiquées sur la carte de l'appli.

Il devra résoudre toutes les énigmes pour réussir la mission proposée et rétablir le cours du temps...

Il est aidé dans son enquête par une IA : **EVA**.





16:12 M G • Voil 4G LTE1 95%

< Retour

LA FAMILLE HUMAINE

● ○ ○ ○ ○ FACILE

+10 ans	± 20min	± 1 km
Âge minimum conseillé	Durée de l'énigme	Distance à parcourir

Pas d'évaluation pour le moment

Point de départ

Place Victor Schoelcher, Houilles

L'histoire

MISE À JOUR DISPONIBLE

ACCEPTER CETTE ÉNIGME

16:13 M G • Voil 4G LTE1 95%

< Retour

MARGUERITE SYAMOUR

Je manque à tous mes devoirs ! Je suis Marguerite Syamour, artiste bien représentée aux Salons des artistes français de Paris. Peut-être y avez-vous déjà vu mes œuvres ?

Non... Cela ne me dit rien

VALIDER

16:13 M G • Voil 4G LTE1 96%

< Retour

EVA

Carte postale Place et statue Schoelcher, côté 3 F1 117 20. CRÉDITS : Archives départementales des Yvelines

SÉLECTIONNEZ UNE RÉPONSE

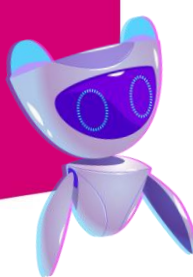
Non ! La sculpture n'a pas changé !

Oui ! Le portrait n'est plus du tout le même !

Oui ! On trouve une scène sculptée sur le socle !

VALIDER

EVA LES TISSEURS DU TEMPS



LE PARCOURS D'ENIGMES A HOUILLES



+13 ans

Âge minimum conseillé

± 15min

Durée de l'énigme

± 1 km

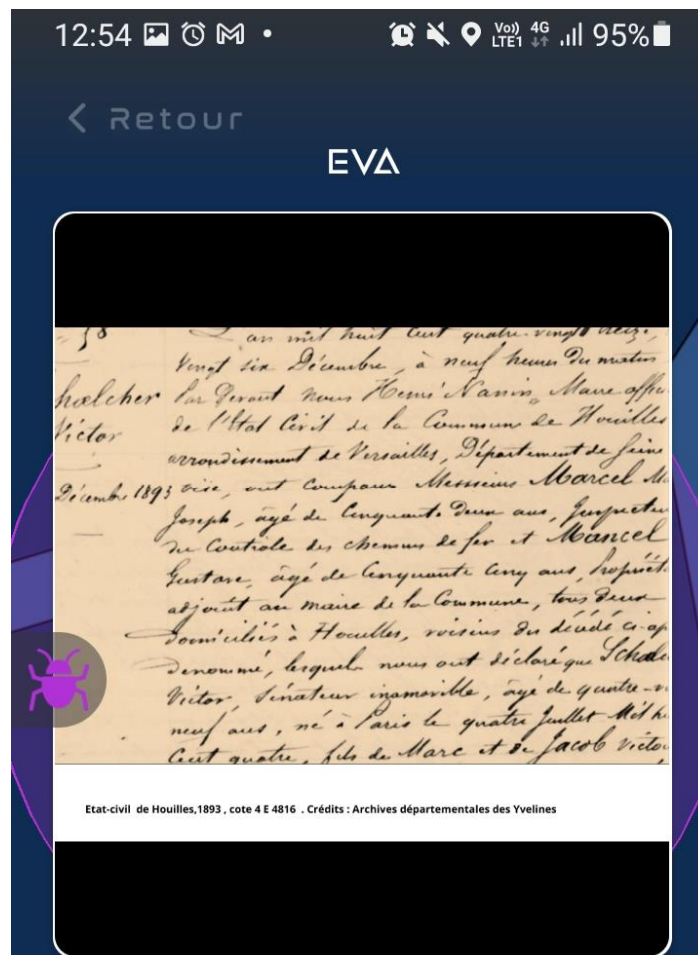
Distance à parcourir

Pas d'évaluation pour le moment

Point de départ

Avenue du maréchal
Maunoury, Houilles

L'histoire



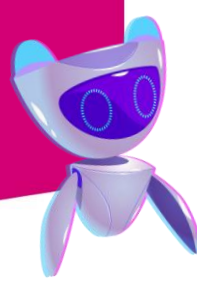
Etat-civil de Houilles, 1893, cote 4 E 4816 - Crédits : Archives départementales des Yvelines

CONTRÔLEUR AUX CHEMINS
DE FER



yvelines.fr





16:53 [Icons] 97%

ÉTAT CIVIL

L'ART QUI UNIT LES ARMES

+12 ans | ± 20mir | ± 0.5 km

Pas d'évaluation pour le moment

Point de départ

Monument aux morts Première Guerre mondiale. Parc Charles de Gaulle, entrée au 11 avenue Charles de Gaulle à Houilles

16:57 [Icons] 96%

< Retour

JEAN GALLE

Fiche matricule du soldat Desloges, cote 1 R/RM/510. Crédits : Archives départementales des Yvelines

SÉLECTIONNEZ UNE RÉPONSE

Desloges, né à Audincourt, est mort de maladie

Desloges, né Argenteuil, est mort tué à l'ennemi

Desloges, né à Desle, est mort

Merci de votre attention !



- **Contacts : Marie Peter, médiatrice culturelle en charge des actions pédagogiques**

mpeter@yvelines.fr



Yvelines
Le Département

yvelines.fr

