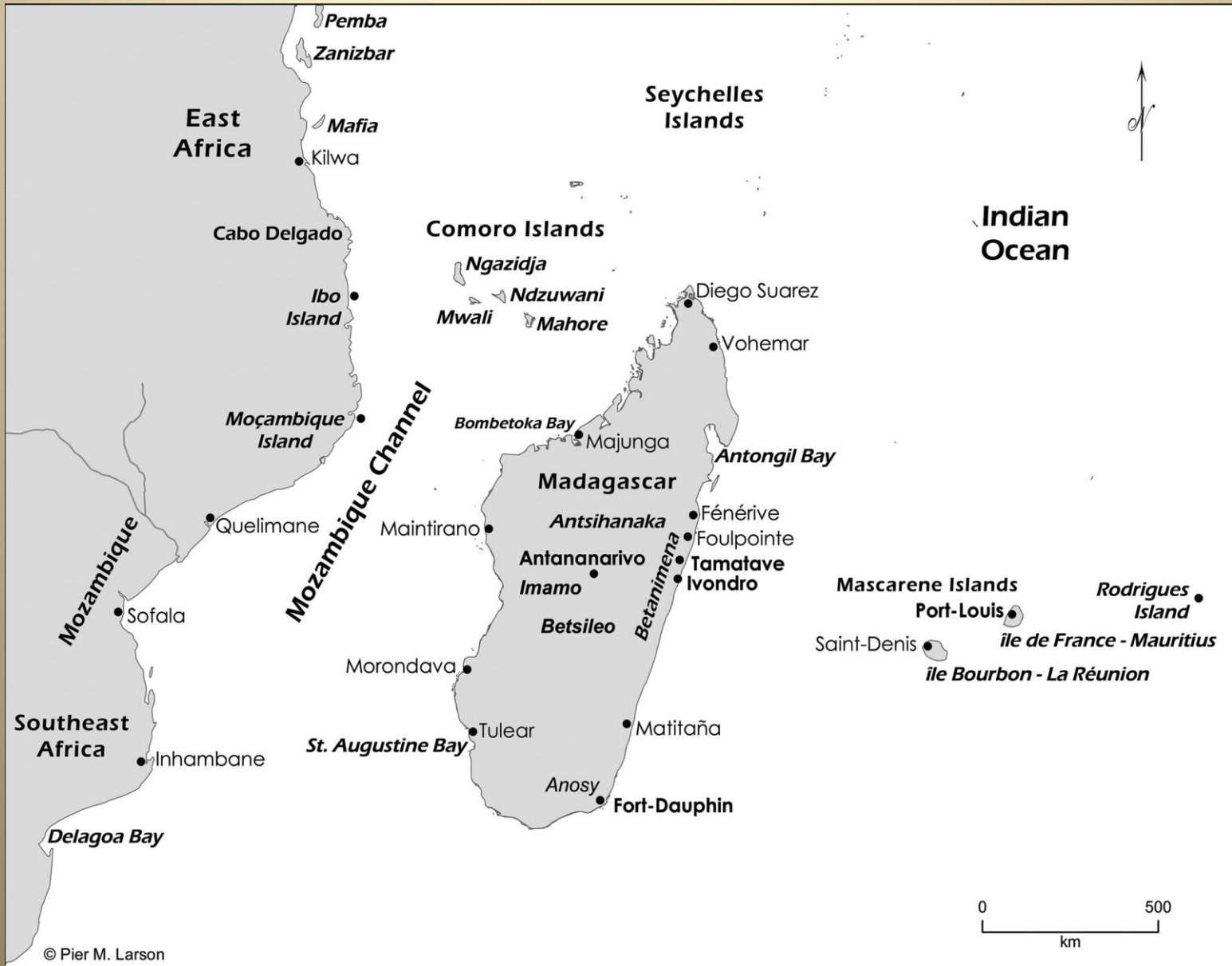


**« Visages d'ancêtres. Retour à l'île Maurice pour la collection Froberville ».**

Une exposition autour de la collection de bustes Froberville au Musée royal du Château de Blois, du 21 septembre au 1<sup>er</sup> décembre 2024, dans le cadre d'une collaboration entre ce musée et le Musée de l'Esclavage Intercontinental de l'île Maurice (Port-Louis).



La traite illégale des esclaves dans l'océan Indien occidental au cours du XIXe siècle

Les « Mozambiques » (une population servile à forte proportion masculine)

Les Mascareignes au XIXe siècle : des îles de plantations sucrières

Abolition de l'esclavage à Maurice (1835).

La question des indemnités.

Les Huet Froberville à Maurice – et en France.

Le sucre et la science

Abolitions et Sciences des Races (SEP, MNHN, Société de Géographie, débats des années 1840 sur les dites races blanches et races noires)

Une enquête ethnologique menée dans un contexte de domination.

Le séjour d'Eugène de Froberville aux Mascareignes (1845-1847) dans un contexte esclavagiste à Bourbon et post-abolitionniste à Maurice.

Affranchis, « libérés », « engagés » : tous étaient d'anciens captifs de la traite illégale

Les lieux de l'enquête (et de la production de moulages)



**The former site of the Saviana sugar factory, also formerly called “La Barraque”, where Eugene de Froberville has conducted most of his interviews in 1846 with East-Africans ex-captives.**

**Mauritius (Grand Port, South of the island). @K. Boyer-Rossol, 2019.**









Pl y n° 1.



Makoua  
Jeuant du tangara.



muhiava [Aiaoa]



mohioa [Aiaoa]



mutonga



~~Kiipani~~ Giambo



mudiaoa [Aiaoa]

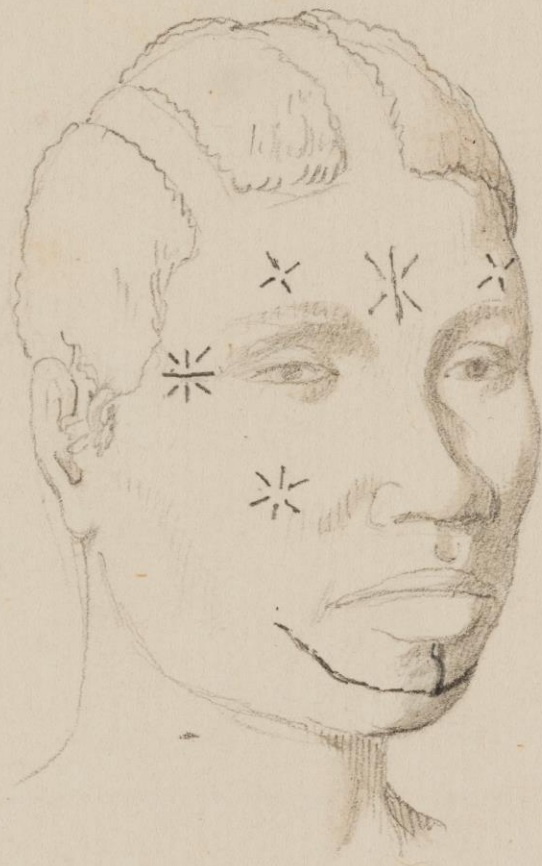


makua



Mtakuani (Mtekuu del Bon Cœur)

PL 8 n° 1



50°

Equateur

55°

60°

à l'E. de l'Inde de l'Inde

Esquisse d'une Carte

de

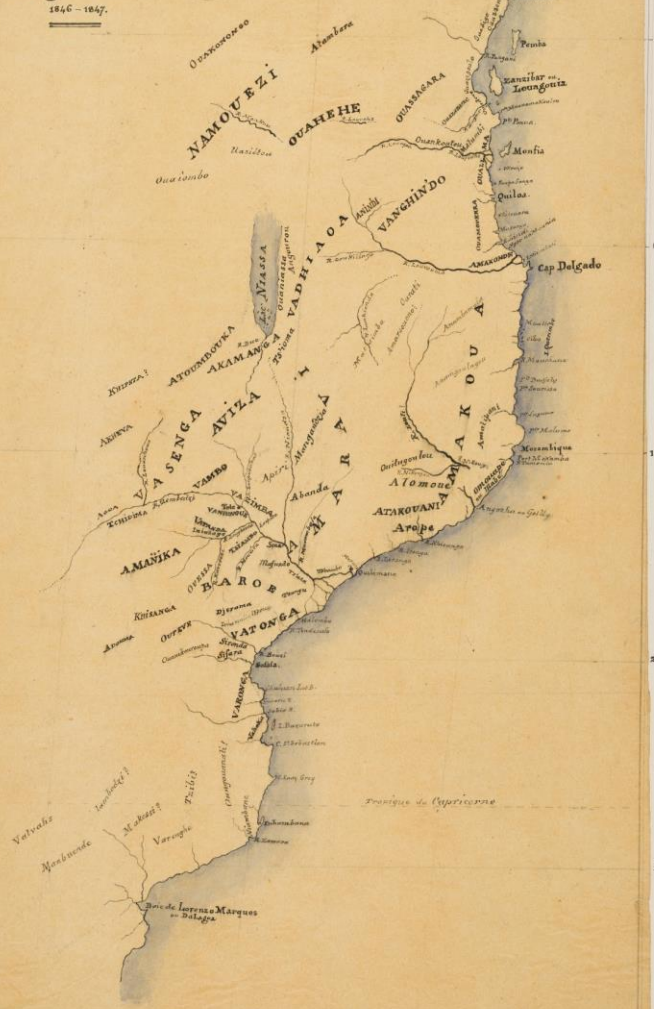
L'AFRIQUE ORIENTALE

d'après les relations des Indigènes

par M<sup>r</sup> Eugène L. Foherville.

1846 - 1847.

Première Esquisse



Frontière de l'Asie

Sancti Spiritus



Post Louis 27 Sept. 1846.

## Makua

Kupetua (Sarah) âgé de 25 ans. a b' b' d' d'ly taille 1 m 56.

ou h' h' g' g' h' h' i  
 de la tribu Uto Kuru; riv. Luli eau douce. la montagne pointue  
 se nomme Upu l'on aperçoit très loin et tout petite de la mer.

Riv. Luli sort de Matukao. a 6 jours de Uto Kuru qui est l'extrémité  
 des an. tombe dans manukaga, eau douce.  
 Atsuaga sur le front

(dents )sur les  
tempessur la poitrine  
de grandeur naturelle

sein



sein



Limetropbes Alomue } tribus makua }  
 Ameto }  
 Uana Kurisua }  
 Uana Munola }  
 Uana Muanmua }

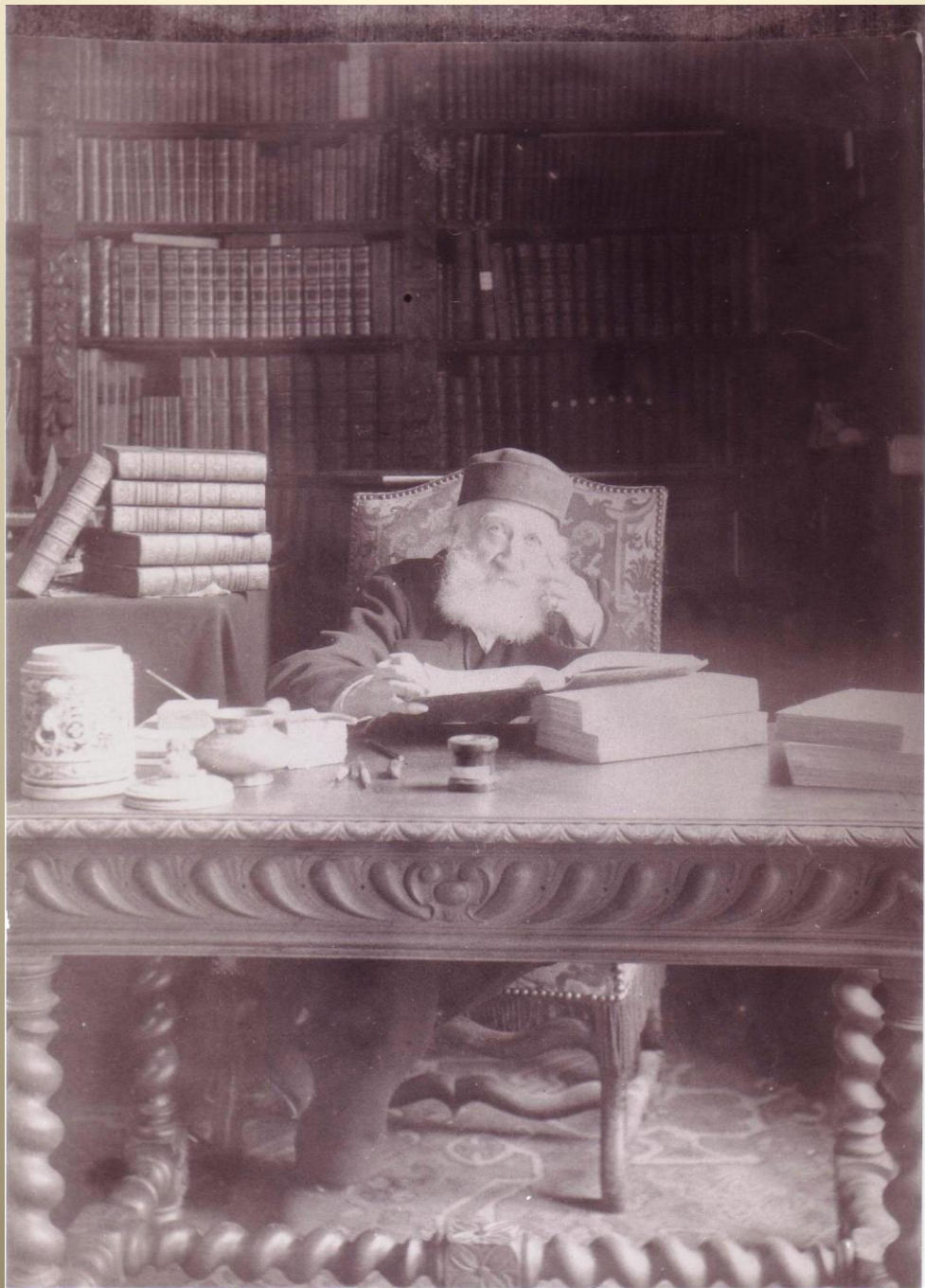
Les makua sont peles près de la mer.



MU-LIMA

Aircque Or







Lettres de  
M. de Quatrefages  
et de M. Hamy

relatives aux ouvrages  
d'Ortognes  
communiqués au Muséum

---

1874. 1875.

---



4469  
Eugène Lespérance



**The original collection of anthropological busts cast by Froberville in 1846 in Mauritius. Château de Blois, France (a collection not exhibited/accessible to the public).**



**@K. Boyer-Rossol, 2018.**



Accès aux archives privées Froberville en France et notamment aux fameux carnets manuscrits d'Eugène de Froberville (inédits) (décembre 2018-janvier 2019).



- A la lumière des archives privées Froberville et des objets en plâtre, identification de 140 Est-Africains parmi les plus de 300 interrogés par Froberville, et de la quasi totalité des 58 individus interrogés et dont les visages ont été moulés par l'ethnographe français en 1846 à l'île Maurice.
- La collection originale Froberville était composée initialement de 63 bustes (dont plusieurs copie) représentant 58 individus.
- On retrouve 58 copies de ces bustes, représentant l'ensemble des individus moulés, au Musée de l'Homme de Paris.
- Une collection de 62 bustes moulés vendue en 1934 au Muséum de Blois, puis transférée en 1940 au Château de Blois. Il reste aujourd'hui à Blois 53 bustes, représentant 50 individus.
- Un buste resté au sein de collection privée des Froberville (celui de Liuniko)



MU-LIMA

Aircque Or

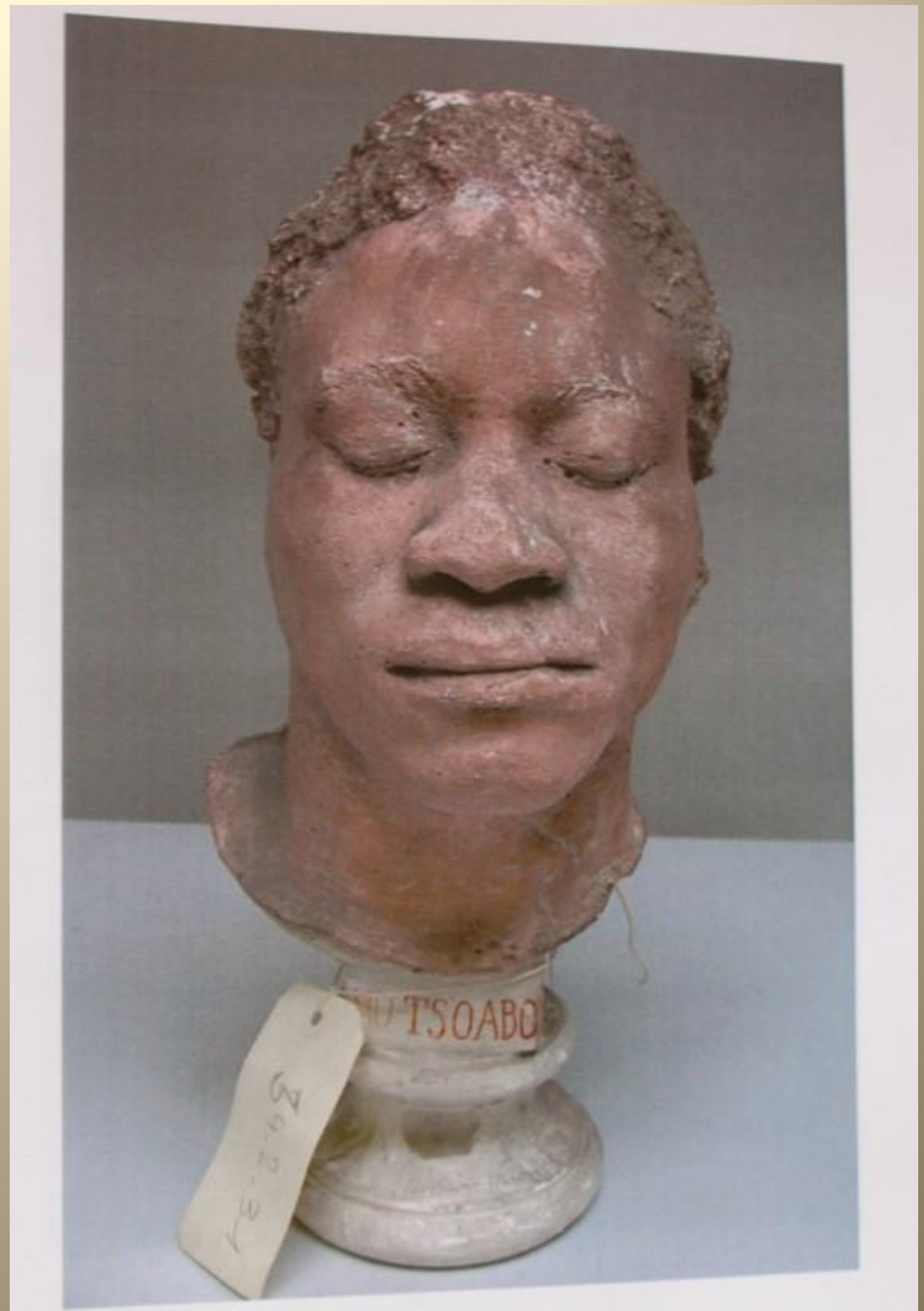




Retracer leurs noms, origines, trajectoires de vie, cultures etc.

La démarche : Reconstituer l'histoire de la collection et des individus eux-mêmes. Considérer ces personnes dont les visages ont été moulés dans leur individualité. Associer des voix à des visages en plâtre et porter un autre regard sur cette collection de bustes anthropologiques du XIXe siècle.

The plaster cast of the face of Joachim, born in Quelimane, of the "Tsoambo" ethnic group, embarked aboard the slave ship the *José*, then "released" by a British cruiser and brought aboard the *Lily* in Mauritius in 1840.



## Retour matériel et dématérialisé des archives et collections Froberville à Maurice

- 2019 Restitution des premiers résultats des travaux de recherches autour des collections et archives Froberville à l'île Maurice, lors du workshop Slavery Museum. Rencontre avec des Froberville de l'île Maurice.
- 2022 Rencontre avec des descendants Lily à Maurice

## Rendre accessible des archives privées de l'esclavage à Maurice et en France

- Février 2023 Donation d'un lot d'archives numériques issu des archives privées Froberville à l'IMS à Maurice
- Novembre 2023 Donation d'un lot d'archives privées Froberville à l'ISM ;  
Donation des archives privées Froberville aux ANOM
- Fin 2024/début 2025 Mise en accès au grand public des archives privées Huet de Froberville aux ANOM

Un premier projet d'exposition dématérialisée à l'ISM, dans le cadre d'une collaboration entre le Musée du Château de Blois et l'ISM, et d'autre part, les descendants et propriétaires Froberville (donation d'un lot d'archives numériques à l'ISM) et des descendants d'Africains « Libérés » du Lily.

Vernissage le 1<sup>er</sup> septembre 2023





# Retracer les noms et les vies de nos ancêtres

**140** individus identifiés sur 300 interrogés

**56** noms et parcours de vie individuels retracés pour  
**58** bustes

**23** individus identifiés sur les 265 "Libérés" du Lily

**2000** pages manuscrites parcourues

**6381** photos capturées

**12** vidéos avec voix et musiques reconstituées

- Associer des voix à des visages en plâtre [Exemple vidéo ISM]







Chançon intercalée dans l'histoire d'une mère qui ne pouvant endormir son enfant l'avait confié à un lièvre pendant qu'elle travaillait aux champs.

*Les assistants*

Su-lo lu-na mu-nan-gu, Di-fam-be, Di-tse-le-ra-le-ra Di-tse

*et moi, C'est l'enfant, son pouce par le lièvre?*

le-ra-le-ra ehen-ehon trr-trr ehen trr

Di Kha Dra na Je vous c'emparecrai tantot. Di Kana Ka he Sulo

Su lo lu na mu nan gu Di fam be ehen ehen trr trr ehen trr

Munungue).

Paikho (dit Coco) <sup>Lily</sup> dents comme celles de Djek. âgé de 20 ans. Taille de 1<sup>m</sup> 54<sup>c</sup>.

Frère de père de Djek. né à Sososombue

quelque chose : Nginta Ngada est tombée Chercher. Kulinga



## **Projet d'exposition à Blois en 2024, avant un retour de la collection à l'île Maurice, à l'horizon 2025.**

- Un catalogue d'exposition
- Une exposition temporaire (salle/espace)
- La même démarche : replacer la production de cette collection dans le contexte de l'enquête ethnologique de Froberville aux Mascareignes
- Précautions : avertissement au public – sensibilité de ces moulages conçus dans le contexte de la science des races. La question de la communication visuelle autour des bustes.
- Mettre en avant l'histoire des individus eux-mêmes. Associer des visages à des voix, des parcours de vie, des cultures importées de l'Afrique orientale à l'île Maurice etc.
- Une autre relation à l'objet : des visages d'ancêtres pour des descendants, à Maurice et aussi en France (exemple de la famille Lily).

- Des empreintes faciales d'ancêtres : les restes organiques présents sur certains moulages originaux.



