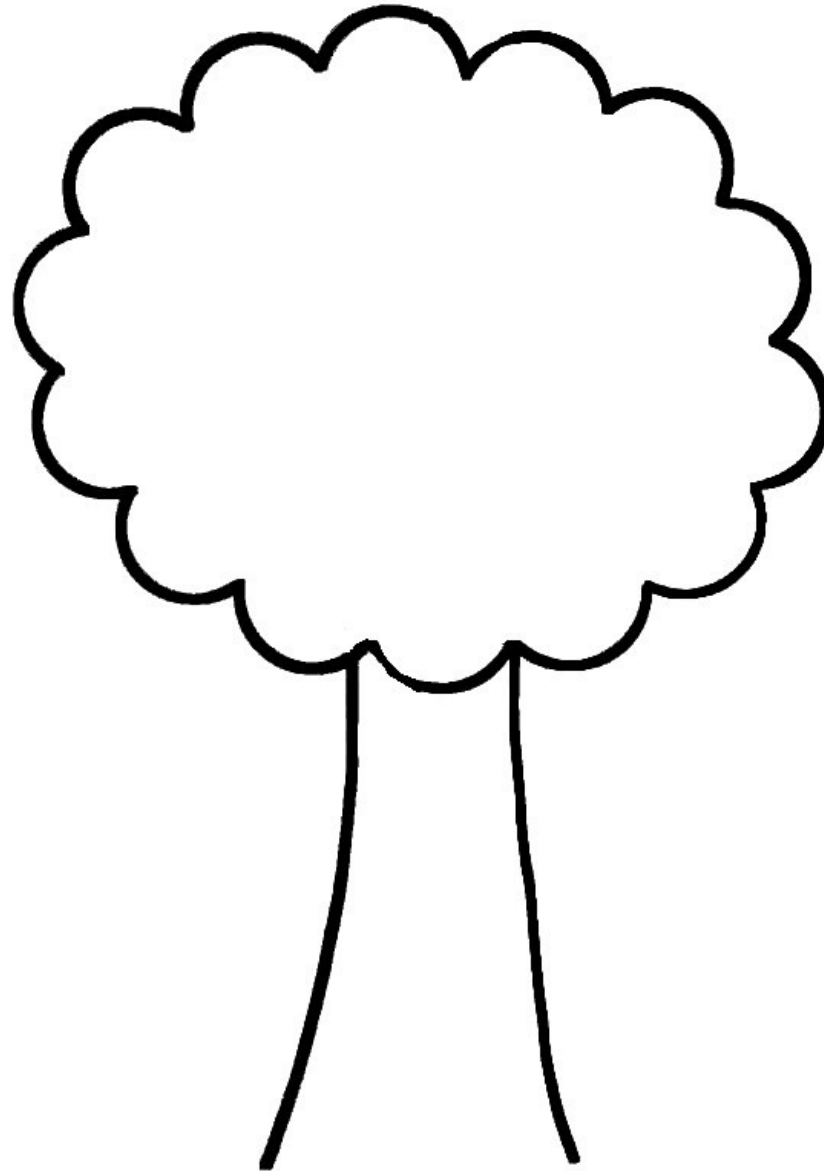


Ceci est l'arbre de tout le monde
et de personne.



Je suis mon arbre

Dessine moi un arbre. C'est le tien, il te ressemble.

- Technique libre (crayon, peinture, feutre, collage, etc)
- Papier format A5/A4/A3
- 30 min

Pense à travailler chaque partie de l'arbre (fruit, fleur, racines, écorce, feuillage, etc...)



Caspar David Friedrich, L'Arbre aux corbeaux, 1774-1840

EXPRIME LA SOLITUDE A TRAVERS LE SUJET DE L'ARBRE (MÉTAPHORE).



Caspar David FRIEDRICH, L'Arbre aux corbeaux, 1774-1840



Piet MONDRIAN, *L'Arbre rouge* - 1908-10 , *L'Arbre gris* – 1911, *Pommier en fleurs* - 1912, *Arbre en fleurs* -1912

RECHERCHE FORMELLE QUI AMÈNE A L'ABSTRACTION



Piet MONDRIAN, *L'Arbre rouge* - 1908-10 , *L'Arbre gris* – 1911, *Pommier en fleurs* - 1912, *Arbre en fleurs* -1912

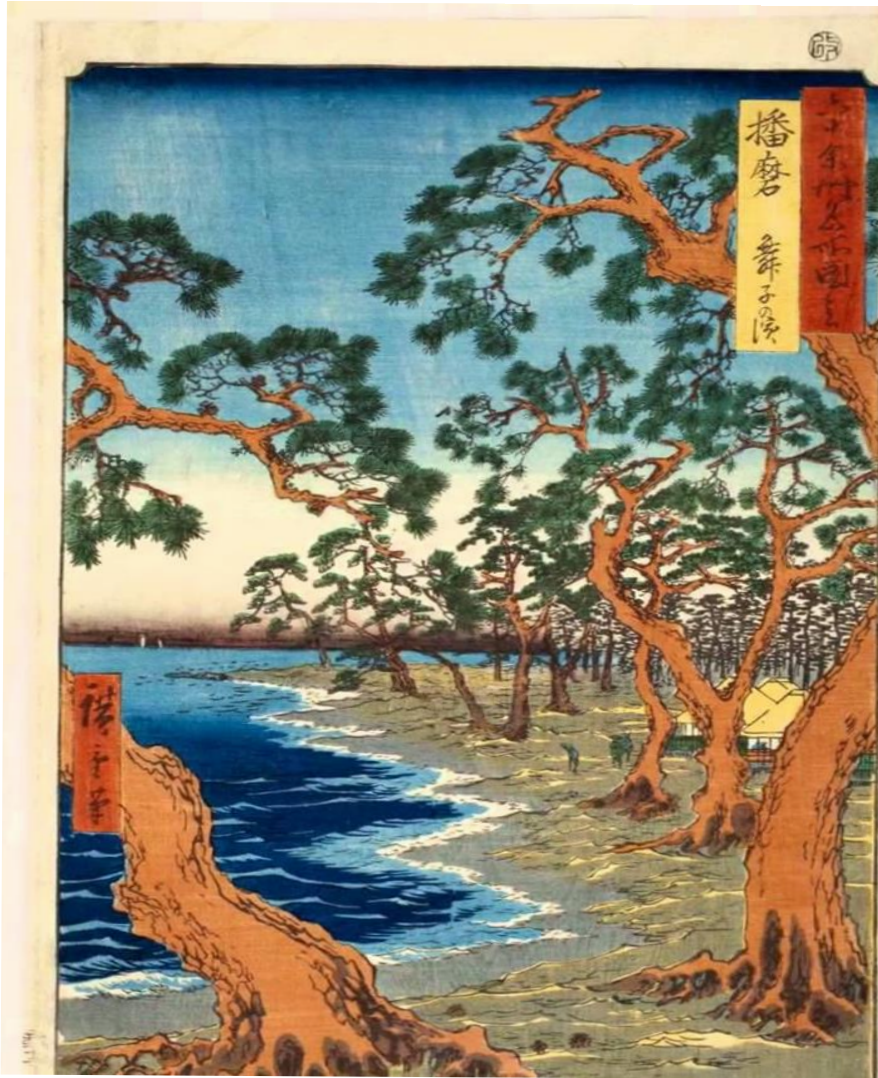


Keith HARING, tree of life, 1985

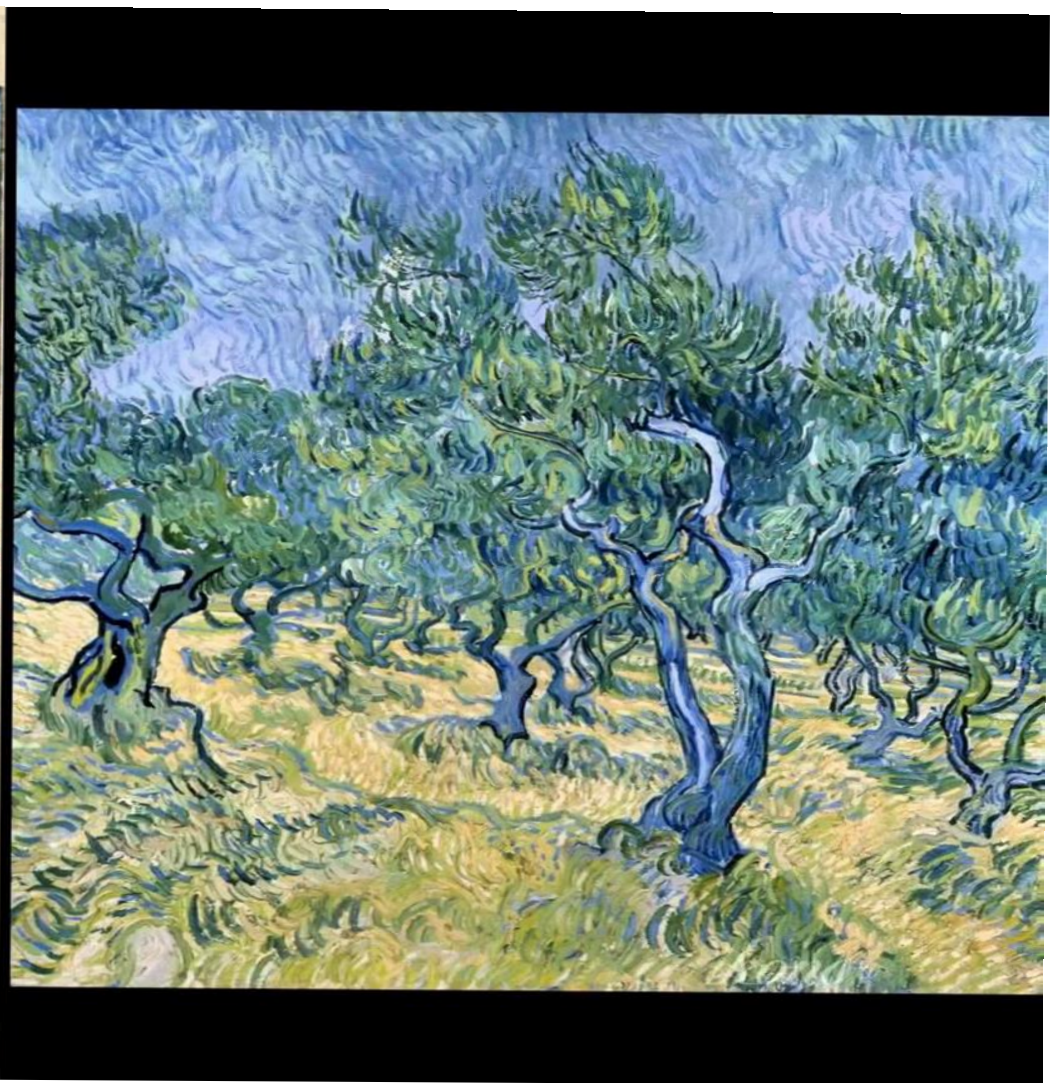


DÉLIVRE UN MESSAGE
ENGAGÉ (l'arbre de la
vie)

Keith HARING, tree of life, 1985

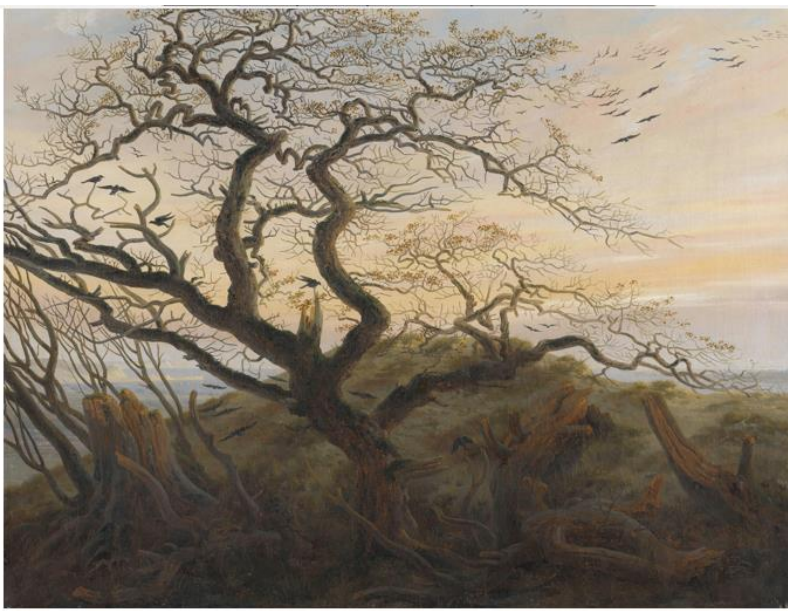


Hiroshige III, Plage des Maiko, 1876



Vincent VAN GOGH, Oliveiraie, 1889

REND HOMMAGE AUX ESTAMPES JAPONAISES
D'HIROSHIGE



Friedrich, L'Arbre aux corbeaux, 1774-1840



Piet MONDRIAN, L'Arbre rouge - 1908-10 , L'Arbre gris - 1911 , Pommier en fleurs -1912, Arbre en fleurs -1912



Keith HARING, tree of life, 1985

UNE FORÊT

Comment exposer ces arbres tous ensemble?

Sur ton cahier, réalise un croquis de l'installation et une phrase explicative.

COMPETENCES EVALUEES

Niveau de maitrise	Insuffisant 1	Fragile 2	Satisfaisant 3	T.Satisfaisant 4
Expérimenter, produire, créer				
Je suis capable de représenter un arbre en m'éloignant des stéréotypes				
Mettre en œuvre un projet				
Je suis capable de mener à terme une production artistique dans le temps imparti.				