



Bad painting





Découvrir
un
mouvement
artistique

BAD PAINTING



Jean-Michel Basquiat
(1960, États-Unis - 1988, États-Unis)
Sans titre
1983

Jean-Michel Basquiat
(1960, États-Unis - 1988, États-Unis)
Slave Auction
(Vente aux enchères d'esclaves)
1982



Qu'est ce qui caractérise le « Bad Painting » ?

Mouvement artistique spontané, né comme souvent de la remise en cause des styles antérieurs (à l'époque l'art conceptuel ou encore le minimalisme) et comme provocation contre le bon goût tout puissant, le « Bad Painting », dont les prémices essaient pendant les années 1970, ne devient un mouvement pictural reconnu qu'en 1978 alors que la critique d'art et commissaire Marcia Tucker porte un projet d'exposition du même nom au MOMA de New York. Ce qu'elle désigne alors derrière ce terme de « Bad Painting », que nous n'avons pas besoin de vous traduire, c'est un ensemble d'œuvres dont la facture est très certainement « **grossière** » mais également éminemment **expressive**. Alors que certains y voient alors un ensemble d'**œuvres bâclées et médiocres**, peu intéressantes sur les plans techniques et esthétiques, Marcia Tucker, semble fascinée par la facilité qu'ont les artistes du mouvement de **rejeter en masse toutes les attitudes conventionnelles** autour de l'art et les styles artistiques antérieurs. Profondément ancrés dans leur temps et leur époque, les artistes emblématiques du mouvement (Jean-Michel Basquiat, Julian Schnabel, Kenny Scharf, Neil Jenney ou encore Joan Brown...) s'inspirent des codes de la rue et des modes d'expression qui s'y répandent alors: graffiti, pochoir, affichage ...

video:
Trois minutes d'art: basquiat



Analyse plastique

Couleurs, Touche, Représentation (réaliste ou écart), Formes, rapport fond/forme, Geste de l'artiste



Bad paintez la joconde!

Sujet : Aujourd'hui, cette œuvre devient la vôtre, **imposez votre style**. Soyez le plus original possible.

Vous pouvez vous appuyer sur l'analyse plastique que l'on a faites puis **faites tout l'inverse**

Contrainte :

- Il faut Imposer votre style sur la Joconde mais on doit reconnaître la joconde.

BAD PAINTING

Compétence évaluée

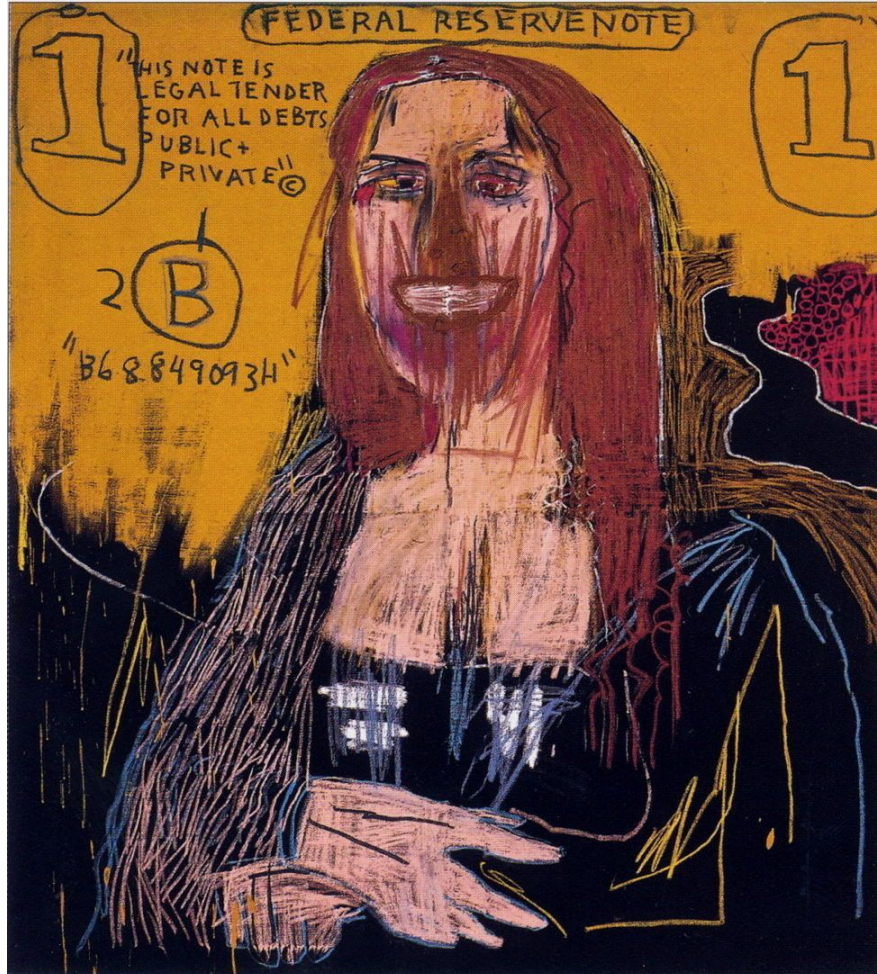
C3-1 Dire avec un vocabulaire approprié ce que l'on fait, ressent, imagine, observe, analyse ; s'exprimer pour soutenir des intentions artistiques ou une interprétation d'œuvre.

Maîtrise insuffisante 5/20	Maîtrise fragile 10/20	Maîtrise satisfaisante 16/20	Maîtrise très satisfaisante 20/20
<p>Ta production ne délivre aucun message, tu as fait au hasard sans aucune intention</p>	<p>Tes choix plastiques n'ont pas tous une signification et tu ne les expliques pas clairement</p>	<p>Tes choix plastiques ont une signification pour faire passer un message et tu es capable de les expliquer</p>	<p>Tes choix plastiques ont tous une signification pour faire passer un message et tu es capable de les expliquer clairement <u>avec un vocabulaire approprié.</u></p>

BAD PAINTING

Compétence évaluée

Maîtrise insuffisante 5/20	Maîtrise fragile 10/20	Maîtrise satisfaisante 16/20	Maîtrise très satisfaisante 20/20



Altre foto: 1982, 1983 e 1984 su www.basquiat.com

JEAN-MICHEL BASQUIAT

Christie dal Brocante, Roma
27 gennaio - 5 maggio 2002

Mona L.A.F.A.C (Léonard de Vinci) - 2010 - Huile sur toile - 200×160 cm

Gaël DAVRINCHE



Gaël DAVRINCHE



Mona L.C.K.C.I.R (Léonard de Vinci) - 2010 - Huile sur toile - 200x160 cm







