

A.P.I.E Arts plastiques

Questionner les dispositifs pédagogiques en se mettant à la place de l'élève

Lundi 21 Novembre 2022

La représentation, le rapport au réel, la valeur expressive de l'écart

Temps d'échange autour de propositions pédagogiques de la 6° à la Terminale


Lysiane -6°

JEUX dessin

- (forme, outil, geste) 2 séances
- Un dessin réussi est-il toujours un dessin ressemblant ?
- Feuille + crayon + un objet à dessiner
- 4 propositions :

Cacher l'objet Dessin de mémoire 5mn	Observer 10mn	Avec l'autre main 5mn	En un seul trait 5mn
--	------------------	--------------------------	-------------------------

-Références artistiques

<p>Léonard de Vinci <u>Courrier monté sur un cheval qui galope, étude de chevaux</u>, XVI</p> 	<p>PICASSO, <u>Dessin en un seul trait</u></p> 	<p style="text-align: center;">Relever l'intérêt de l'un et de l'autre</p>
--	--	---

Puis...

En 30secondes	Dessiner de façon inhabituelle	Dessiner de façon inhabituelle +feutre	Dessiner de façon inhabituelle+ Crayon ou stylo bille
---------------	--------------------------------	--	---

-Références :

<p>Chuck CLOSE <u>Big Self-Portrait</u>, 1967</p>  <p>-Quel est le dessin le plus réussi ? Pourquoi ? Vocabulaire donné : réaliste, ressemblant, épuré, simplifié</p>	 <p style="text-align: center;"><i>Moi, je serais la plus belle de toutes et toi, tu m'apporterais des fleurs.</i></p> <p>SEMPE <u>Petit Nicolas</u> A partir de 1962</p>
--	---

Evaluation : Les dessins doivent être variés et différents

N°2 : rester concentré

Ecrire un avis complet avec un vocabulaire adapté

A la fin ; 4 autres refs+ qu'a-t-on appris ?

Myriam -5°

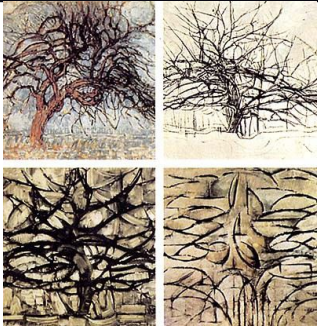
JE SUIS MON ARBRE

2 séances , après un travail sur la série de 8 arbres (Monet, Warhol)

« Je suis mon arbre », il doit être singulier, il doit vous ressembler

En quoi mon arbre est-il unique ? Stéréotypes

Références artistiques : Recherche formelle, épure, matière, expressivité, humanisation...





	<p>Keith HARING, <i>tree of life</i> 1985</p> 	<p>Caspar David Friedrich <i>Arbre au corbeau</i> 1822</p> 	<p>Paul REBEYROLLE <i>La souche</i>, 1999</p> 
<p>Piet MONDRIAN , série des arbres , autour de 1910</p>			

Mélanie 5°

BAD PAINTING

... diapo dans le padlet

- Début d'année ; « réaliser la plus belle des peintures »
- HdA : Les critères de l'Académisme
- Déconstruire les préjugés (si c'est abstrait, c'est moche ! les empâtements, c'est mal fait !...)
- « Une peinture moche »
- 3mn d'art, Basquiat (<https://www.youtube.com/watch?v=t6PdooHGPE0>)

<p>Vince LOW</p> 	<p>J.M BASQUIAT, Autoportrait, 1984</p> 	<p>Gerard GAROUSTE</p> 	<p>Theo VAN DOESBURG, Les danseurs, 1916</p> 
<p>GRIBOUILLER</p>	<p>COMME UN ENFANT</p>	<p>DEFORMER</p>	<p>SIMPLIFIER</p>

Bad PAINTER LA JOCONDE et faire passer un message

-Evaluation :

<p>Ta production ne délivre aucun message</p>	<p>Tes choix n'étaient pas tous justifiés</p>	<p>Tes choix plastiques sont ...</p>	<p>Choix plastiques signifiants et expliqués</p>
---	---	--------------------------------------	--

JESSICA 3°

CUBISME

- 1-Photo d'une personne que j'admire. Dessin académique (ressemblance, proportions, valeurs)
 - 2- Proposer beaucoup de matériel
 - Zoomer
 - Découper Dessiner un autre point de vue
 - Dessiner une partie du visage avec 3 outils différents
 - Support à exploser, fragmenter
- « Utiliser tout ou parties des portraits déjà réalisés et montrer votre idole sous toutes ses facettes »

Véronique Pacaud Seconde

ALIMENTART

- Composition graphique fantastique à partir de plusieurs fruits, légumes, aliments
- Elaborer une installation présentant les dessins dans un lieu du lycée (possibilité de transformer le dessin) Mise en espace

Mise en commun : similitudes formelles, symboliques...comment relier ? Correspondance, résonance...

Autre proposition : FORET , Carnet de croquis, dessin d'observation, installation

Karine : Première

Décalquer le réel/Transformer le réel

1- Décalquer le réel

Plexi A3 + Un point de vue du lycée, photographié, imprimé

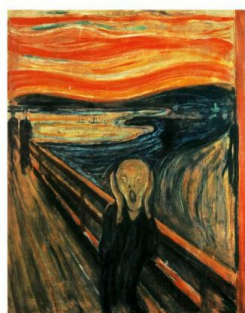
Aborder la perspective, les différents types de représentation, passage du profond au plat, décalquer, reproduire, tricher ?

Podcast France Culture Les œuvres d'art qui ont changé le monde

2-Tranformer le réel

Proposez une autre version de cet espace en conservant l'effet de profondeur .

Par quels moyens plastiques ? Pour quoi faire ? Questionner la représentation de l'espace, la singularité du regard,. Espace réel, suggéré



MUNCH Le cri 1893

Sandy SKOGLUND Radioactive cat, 1980



L'œuvre propose un cache, un filtre...
Lettre de Victor Hugo à ...(?)

Yang Yong Liang



Prolongement : Réinstaller la production dans le lieu, créer un dialogue

Véronique Bousquet Terminale

Des images qui parlent fort !

.....Diapo sur la padlet

- 1- Choisir une image d'actualité
- 2- La décliner en 10 versions plastiques différentes et noter dans le carnet de travail, les effets observés pour chaque production (tableau qui permet de parler des composantes plastiques à relier aux effets observés afin d'enrichir le vocabulaire)

3-Faire le choix d'une version et en proposer une production aboutie dont les effets plastiques sont forts (expressifs) et fortement signifiants ...des images qui parlent fort !

4- Références

« Des images qui parlent fort !

-Expliquer quels sont les moyens plastiques utilisés par les artistes pour donner du sens , délivrer un message, orienter la perception de l'œuvre, le faire réagir...

-Pablo PICASSO, Guernica, 1937, huile sur toile,(3,49 m x 7,77 m –Déformation, exagération, géométrisation, angles, contraste, format

-J.R, Women are heroes, 2010, photos collées sur les murs des favelas de Rio, Brésil--- Format monumental, grimace, noir et blanc, in situ

-Barbara KRUGER, Don't be a jerk, 1996--- Contrastes, couleurs vives, slogan qui interpelle, in situ

-Matt COLLISHAW, Deliverance, 2008--- effet stroboscopique, apparition lumineuse, environnement inquiétant

-Ernest PIGNON ERNEST, Les expulsés, 1979, Sérigraphie in situ éphémère ----In situ,

-Karl HAENDEL, Arab springs #2, 2013 »

Choix de 3 propositions à expérimenter , Bad painter la Joconde , Cubisme et Des images qui parlent fort ont été choisies par deux à 3 personnes pour mesurer les écarts

BAD PAINTER LA JOCONDE...

On se régale du côté ludique et transgressif.

Difficulté : On ne déconstruit seulement lorsqu'on a déjà construit. D'où l'importance de bien penser une première partie sur les « règles de l'art ». Partir de l'analyse de l'oeuvre pour mieux la malmener.

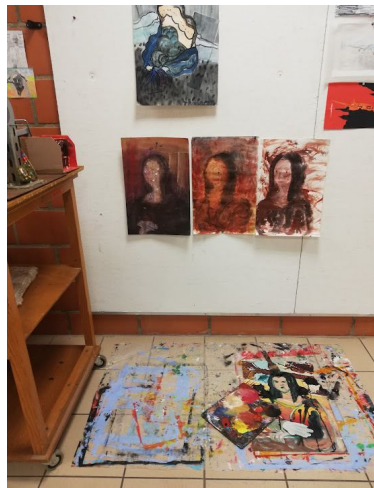
-Touche non visible, harmonie des couleurs, proportions, formes bien délimitées, geste maîtrisé
délimitation fond forme ou douceur des passages, couleur liée au contour....

-Et maintenant : tout l'inverse !

Pour quels effets et quel sens produit

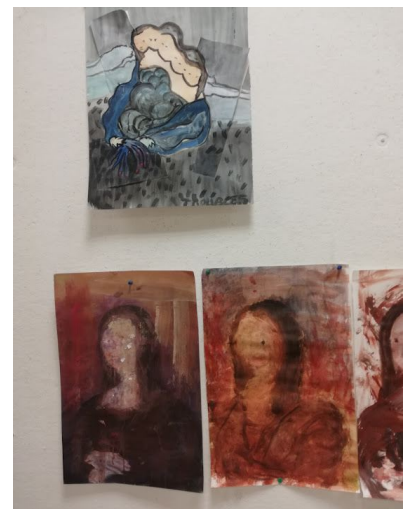
Se pose alors la question du message dans la proposition initiale

L'enjeu de la séquence serait donc dans cette déconstruction des règles académiques de la Peinture



Lysiane a gardé et présenté la bache et la palette comme parties de la production . Intégrer les dessous de la peinture

Myriam a sali les couleurs, peint avec ses doigts... taches, coulures...



Déformation, jusqu'à la monstruosité

Effacement, disparition de la forme

Dilution de la forme dans le fond



CUBISME

Fragmenter, déconstruire et recomposer.

Pourquoi ? Et qu'est ce que ça apporte ?

- Mouvement
- Lecture perturbée
- valeur expressive de la déformation

Inviter les élèves à mesurer l'écart entre la première partie du travail et celle-ci

Importance de bien formuler les effets observés



DES IMAGES QUI PARLENT FORT !

Karine crée des monotypes , qui permettent de réaliser plusieurs versions, rapides, laissant faire le hasard, jouant parfois de la lisibilité de l'image

Jeu avec les couleurs vers une image pleine de paradoxe tragico-pop.

Jess joue du fond et de la forme dans des découpes franches, très contrastées. Evocation d'une déchirure, d'une abstraction vers le crash.

Véro apporte des couleurs vives dans une image tragique

Inutile de donner une explication pour chaque recherche. Parfois, elles n'apportent rien . Savoir le détecter et l'accepter

Permettre aux élèves de verbaliser leur trouvailles . Souvent , ils manquent de vocabulaire . Comment les aider à formuler

Création d'un tableau...mais à compléter, améliorer



Comment parler des effets plastiques d'une production personnelle ou d'une œuvre d'

Observation On s'appuie sur ce que l'on voit ; les constituants plastiques :	Sensation perception de tous les sens, impression	Sentiment émotions	Com sign
<p>- les formes : <u>simples, complexes, détaillées, ouvertes, fermées, géométriques.</u></p> <p>- le graphisme : <u>l'outil, trait appuyé, léger, vif,, linéaire, ligne courbe, droite, trace, point, pointillés, segments</u></p> <p>-les outils : <u>crayon, pinceau, fusain...</u></p> <p>- le geste <u>enlevé, tourbillonnant, souple, ample, nerveux, saccadé, fluide, précis...</u> <u>Frotter, lancer, appuyer, secouer, tracer, effleurer, écraser, creuser, etc.</u></p> <p>- le support : <u>papier, toile, carton, bois,</u></p> <p>- la couleur : <u>monochrome, nuances, teintes, contrastes, dégradé, aplat, ombre, touche</u></p> <p>- la lumière : <u>clair/obscur, saturation, naturelle, artificielle</u></p> <p>- la matière : <u>épaisse, fluide, opaque, liquide, solide, transparente, souple, rigide, empatement</u></p> <p>-la nature : <u>dessin, peinture, photographie, sculpture, image numérique, installation, performance...</u></p> <p>- La composition : <u>structurée, éclatée</u></p> <p>-l'espace : <u>représenté, de présentation, dispositif, format...</u></p>	<p>-<u>chaud/froid</u></p> <p>-<u>léger/lourd</u></p> <p>-<u>fluide</u></p> <p>-<u>ordre/désordre</u></p> <p>-<u>vide/plein</u></p> <p>-<u>Saturation</u></p> <p>- <u>agréable</u> - <u>délicat</u> - <u>doux</u> - <u>fort</u> - <u>amertume</u> - <u>acidité</u></p> <p>-<u>lumineux</u> -<u>obscur</u> -<u>vaporeux</u> -<u>silencieux</u> -<u>tonitruant</u></p> <p>-<u>clarté</u> -<u>moelleux</u> -<u>rugueux</u> -<u>piquant</u> -<u>acre</u> -<u>pale</u></p>	<p>-<u>angoisse</u></p> <p>-<u>inquiétude</u></p> <p>-<u>Peur</u></p> <p>-<u>joie</u></p> <p>-<u>dégoût</u></p> <p>-<u>tristesse</u></p> <p>-<u>colère</u></p> <p>- <u>surprise</u></p> <p>- <u>gêne</u></p> <p>-<u>ennui</u></p> <p>-<u>étonnement</u></p> <p>-<u>fierté</u></p> <p>- <u>ecoeurement</u></p> <p>- <u>ravisement</u></p>	