

PRÉCIEUX DÉCHETS

PRESENTATION DE L'EXPOSITION

Dorothee Vatinel - octobre 2023

PROPOS DE L' EXPOSITION



Une exposition conçue par le Design Museum de Londres

- Initialement au Design Museum, et après un passage à Hong Kong
- Présentation à la Cité (Marie Curie) du 5 décembre 2023 au 1^{er} septembre 2024

Une exposition d'objets rares et délicats à découvrir et contempler

- Plus de 150 objets sont ainsi montrés au public français
- Offre culturelle qui complète *Urgence climatique*

Une exposition inscrite dans la ligne éditoriale *SociétéSciences / Les mutations de notre monde*

- S'adresse aux jeunes adultes et aux adultes
- En français uniquement - l'anglais et l'espagnol sur smartphone
- Pas accessible aux publics mal- et non- voyants.

UNE EXPOSITION EN 4 PARTIES

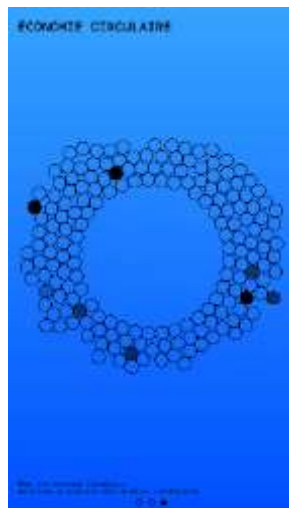
- **Apogée des déchets (Peak waste)** dénonce la surconsommation du plastique et autres matières, et donc des déchets qui en découlent. L'heure est grave, il faut réagir et changer notre façon de penser et de consommer.
- **Potentiel des déchets (Precious waste)** invite à changer le regard que l'on porte sur les déchets. Et si on les considérait comme des ressources ? Comment les revaloriser ?
- **Fin des déchets (Post waste)** se projette dans un monde où le déchet n'existerait plus... à condition de penser, de *designer* autrement
- **Frise chronologique (Timeline)** revient sur l'histoire des déchets de 1700 à aujourd'hui

UNE EXPOSITION FACILE A COMPRENDRE

-Chaque partie commence par **une grande projection**



-Chaque partie commence par **une infographie animée**



-Chaque partie commence par **un édito**

APOGÉE DES DÉCHETS

- **Le plastique, on l'adore :**
depuis leur apparition, le succès des objets en plastique ne s'est jamais démenti



- **La culture du jetable,** des objets du quotidien conçus pour ne servir qu'une seule fois



- **Construit pour casser,** l'obsolescence programmée

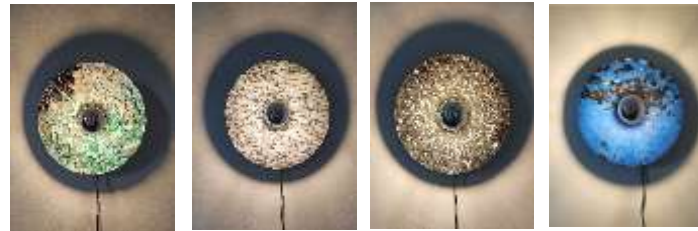


POTENTIEL DES DÉCHETS

- Une recherche au cœur de la matière, une nouvelle vision offerte par les designers pour revisiter les matériaux et les processus de conception



- Récupérer de précieuses ressources, collecter, trier et recycler les déchets pour leur donner une nouvelle utilité et leur attribuer une nouvelle valeur



- Réutiliser, valoriser ce que nous avons, designers et architectes créent des objets plus adaptés en réutilisant, réparant ou adaptant ce que nous avons déjà



FIN DES DÉCHETS

- **Fabriquer pour le long terme**, où designers, ingénieurs et scientifiques pensent les objets pour rendre plus durable leur seconde vie



- **Cultiver un avenir sans déchets**, sortir de notre dépendance au pétrole est possible ; ingéniosité et innovation sont au rendez-vous pour inventer les matières premières nouvelles et développer l'économie du partage



FRISE CHRONOLOGIQUE



ZOOM SUR LES
PROJETS FRANÇAIS
PRÉSENTÉS DANS
L'EXPOSITION



Chaise Gravène,
Agence Maximum



Tables Clavex et Bupo,
Agence Maximum



Repair Cafés,
collectifs de réparation



Projet Papillon,
Agence Maximum



Cité du Grand Parc,
Lacaton&Vassal



Objet rotomoulé,
Atelier Luma



Etagères en bioplastiques,
Atelier Luma



Veste et pantalon en algues,
Tanguy Mélinand



Table de plage Effet Mer et
appliques Eclipse,
La Plastiquerie



Panneaux en paille de riz,
tournesol et algues,
Atelier Luma



Bol et sac,
Samuel Tomatis



Miroir Héol,
Studio Malàkio



Peinture à l'algue,
Alga Paint

SCÉNOGRAPHIE DE L'EXPOSITION

UNE EXPOSITION SANS DECHETS

Objectif : 90% de matériaux issus des déchetteries, recycleries, plateformes matériaux ou réemploi interne + Réemploi, réutilisation ou recyclage final à 100 %

Le projet

- Galettes de déchets et composition polychrome de bois de récupération pour l'entrée (Paprec)
- Cimaises en portes de bureau upcyclées suspendues à une ossature SIRT
- Podiums en portes de bureau upcyclées superposées
- Anciennes toiles d' Evolutions industrielles pour la scénographie
- Peinture à l'algue
- Papiers et encre écologiques
- Anciens matériels audiovisuels de diverses expositions pour les films et les projections
- Des capots-vitrines de Londres ou d'autres musées
- Transports < 5 km par véhicule électrique



Principe : lettrage peint à même le mur matière

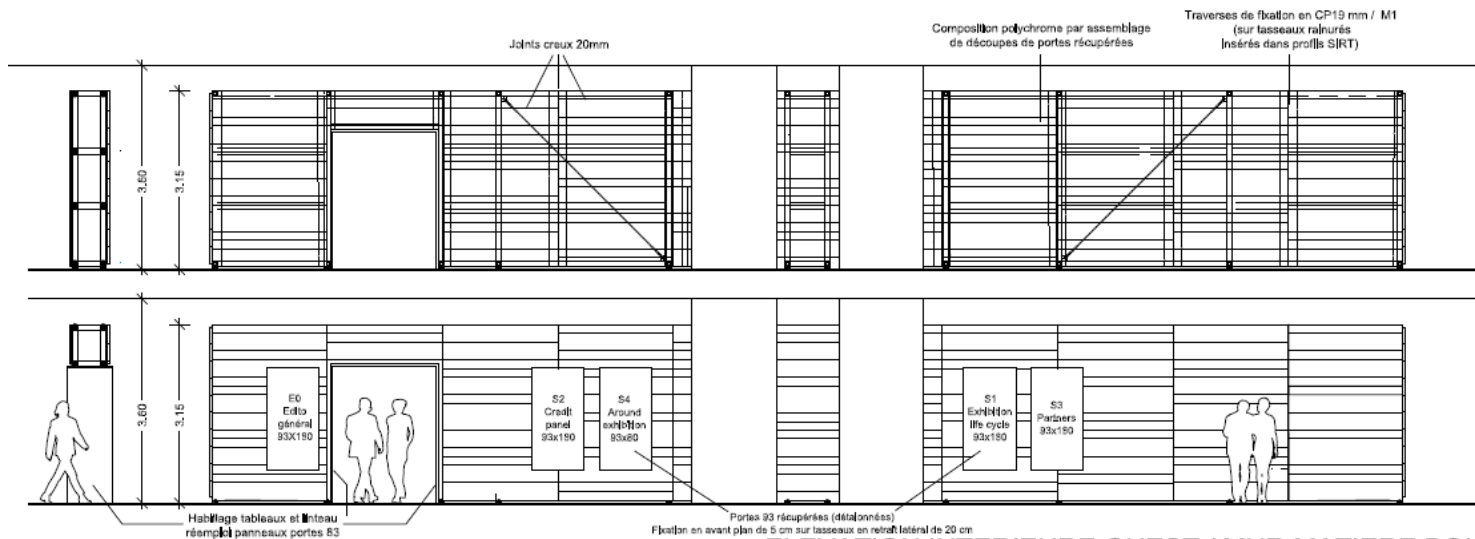
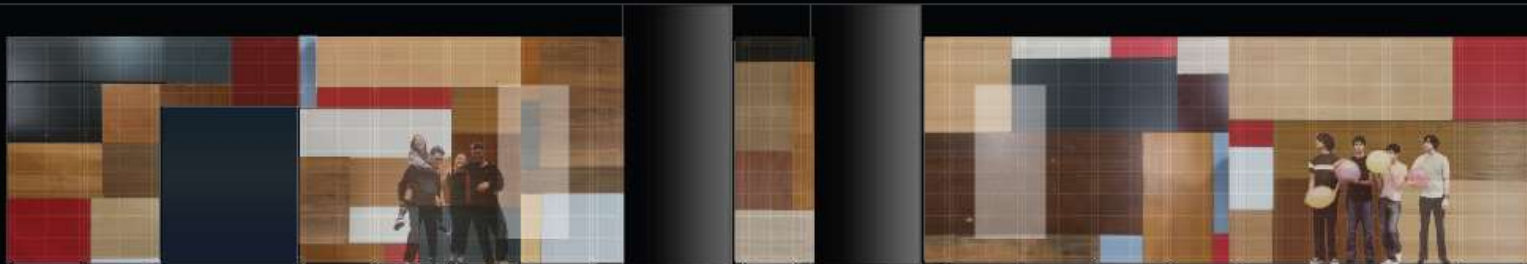


>>>>>> Entrée de l'exposition : LE MUR MATIÈRES, façade extérieure, construites avec des galettes métalliques upcyclées



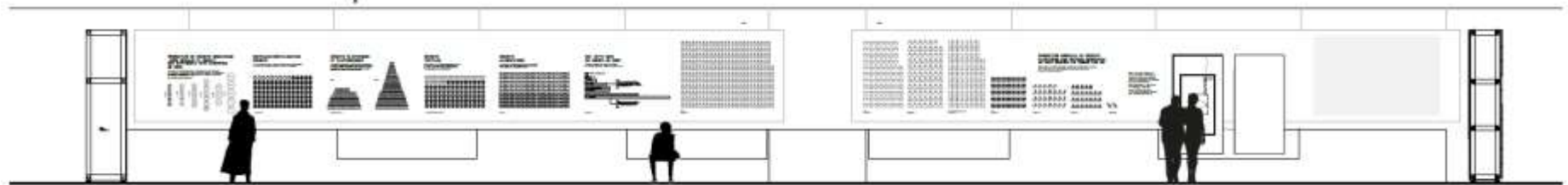
>>>> Les galettes de métaux Paprec
Dimensions : 50 x 30 x 4 cm

>>> Tests de peintures sur les galettes métalliques pour le titrage de l'exposition

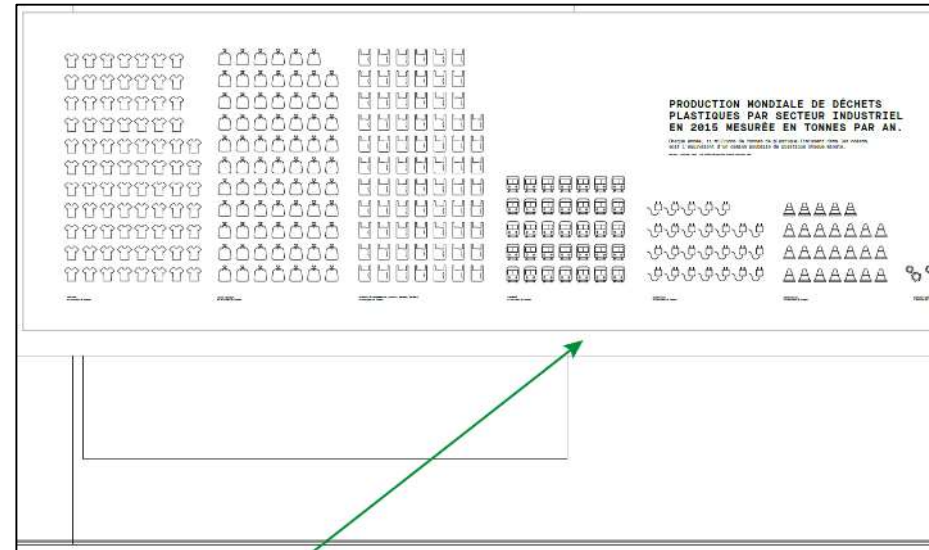
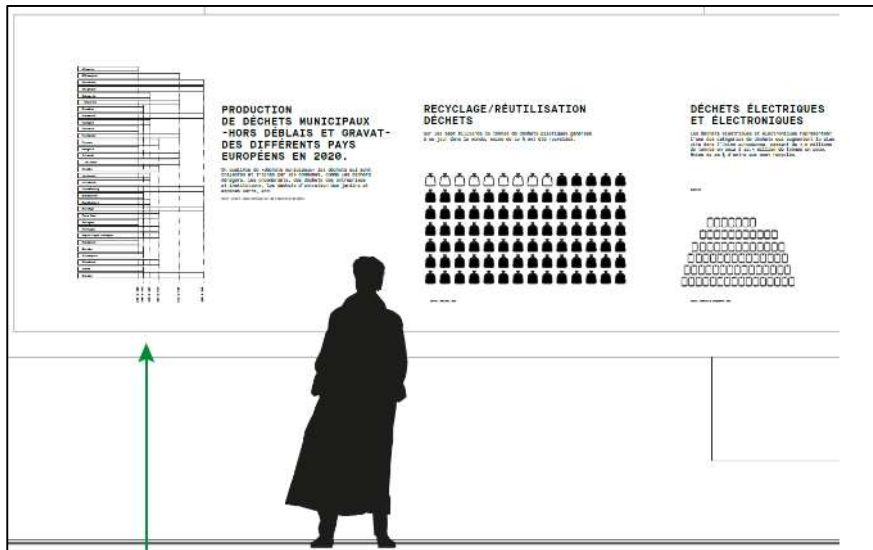


ELEVATION INTERIEURE OUEST / MUR MATIERE BOIS

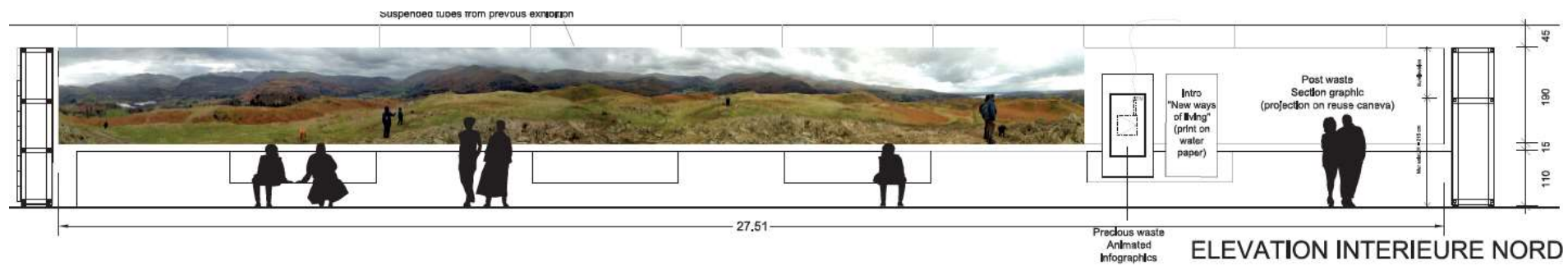
>>>> Entrée de l'exposition : LE MUR MATIÈRES, façade intérieure, construite à partir de portes de bureau upcyclées



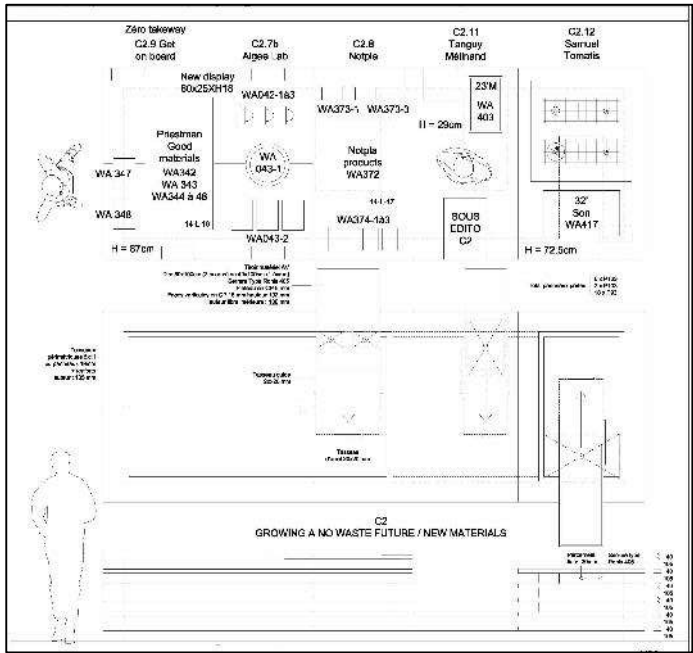
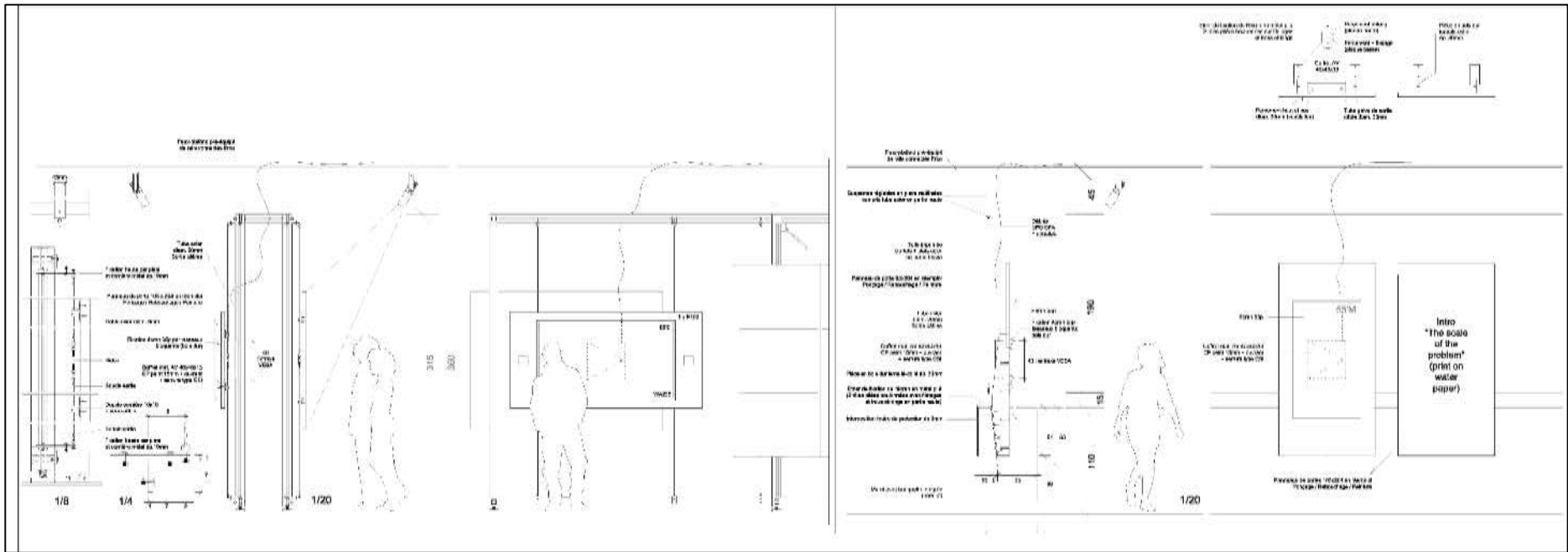
ELEVATION INTERIEURE SUD



>>>>> En début de visite : FRESQUE GRAPHIQUE



>>>>> En fin de visite : PAYSAGE



>>>>> À l'intérieur de l'exposition :
 LES CIMAISES et LES PODIUMS fabriquées
 à partir de portes de bureau upcyclées

GRAPHISME DE L'EXPOSITION



object label
200 x 320 mm



object label
320 x 320 mm



GRAPHICS : different formats



Subsection edits
400 x 600 mm

Section edits 9030 x 2040 mm



Section edits 9030 x 2040 mm



Horizontal version (on tables)

PROBLEM :

- The exhibition has 3 sections and 7 subsections.
- The sections are divided physically (by vertical panels). However the subsections are not.
- To give the public a chance to identify the subsections within each section, we will color-code the labels and corresponding subsection edits.

SOLUTION :

- each label/sub-section edit, will be printed on honeycomb cardboard.
- the cardboard will be grooved and folded, to fit onto the angles of tables and vertical panels



Vertical version (on vertical panels)



TO BE PRINTED ON:

- honeycomb cardboard made from recycled cardboard
10 mm thickness

COLORS :

- Colors of section 1 : different shades of yellow
- Colors of section 2 : different shades of blue
- Colors of section 3 : different shades of pink

(here we are using the 3 colors originally used in the London exhibition. These colors will also be found in the 'animated infographics screens' presented at the entrance of each of the 3 sections.)



>> LES COULEURS DES SOUS-SECTIONS, pour rendre l'exposition plus accessible

tests couleurs par sections
exposition Précieux Déchets(26.09.23)

partie 1 tons JAUNES



partie 2 tons BLEUS



partie 3 tons ROSES



>> LES COULEURS DES SOUS-SECTIONS – test en cours pour choix définitif

LA SECURISATION DES OBJETS

- **Tous les objets sont fixés** par un socle professionnel
- **Un vélum de protection** devant l'installation de l'artiste Sophie Thomas
- **Des alarmes volumétriques** dans certaines vitrines
- **Des vitrines pour les objets fragiles / précieux**, ajout de 24 protections aux 12 déjà prévues par le Design Museum
- **Une lice en lin et hevea** (made in France) pour une mise à distance symbolique
- **Un rondier**, tous les jours
- **Un espace sous surveillance**, la nuit



=> Ensemble du dispositif
validé par le Design Museum

L'EMPREINTE CARBONE DE L'EXPOSITION

UNE EXPOSITION QUI RECYCLE ET QUI SERA RECYCLÉE

EMPREINTE CARBONE DE L'EXPOSITION

RELEVÉS

LES RELEVÉS DE L'EXPOSITION SONT LES SUIVANTS :
 - LES RELEVÉS DE L'EXPOSITION SONT LES SUIVANTS :
 - LES RELEVÉS DE L'EXPOSITION SONT LES SUIVANTS :

PLUM

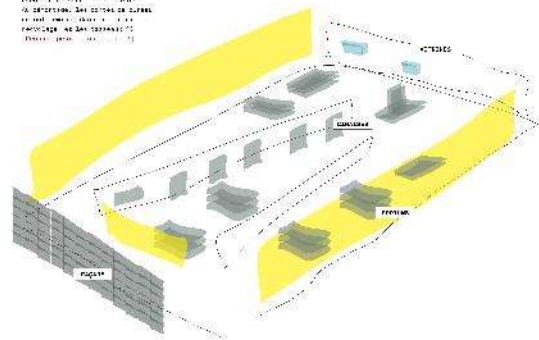
LES RELEVÉS DE L'EXPOSITION SONT LES SUIVANTS :
 - LES RELEVÉS DE L'EXPOSITION SONT LES SUIVANTS :
 - LES RELEVÉS DE L'EXPOSITION SONT LES SUIVANTS :

PROFOND

LES RELEVÉS DE L'EXPOSITION SONT LES SUIVANTS :
 - LES RELEVÉS DE L'EXPOSITION SONT LES SUIVANTS :
 - LES RELEVÉS DE L'EXPOSITION SONT LES SUIVANTS :

PROFOND

LES RELEVÉS DE L'EXPOSITION SONT LES SUIVANTS :
 - LES RELEVÉS DE L'EXPOSITION SONT LES SUIVANTS :
 - LES RELEVÉS DE L'EXPOSITION SONT LES SUIVANTS :



PROFOND

LES RELEVÉS DE L'EXPOSITION SONT LES SUIVANTS :
 - LES RELEVÉS DE L'EXPOSITION SONT LES SUIVANTS :
 - LES RELEVÉS DE L'EXPOSITION SONT LES SUIVANTS :

PROFOND

LES RELEVÉS DE L'EXPOSITION SONT LES SUIVANTS :
 - LES RELEVÉS DE L'EXPOSITION SONT LES SUIVANTS :
 - LES RELEVÉS DE L'EXPOSITION SONT LES SUIVANTS :

PROFOND

LES RELEVÉS DE L'EXPOSITION SONT LES SUIVANTS :
 - LES RELEVÉS DE L'EXPOSITION SONT LES SUIVANTS :
 - LES RELEVÉS DE L'EXPOSITION SONT LES SUIVANTS :

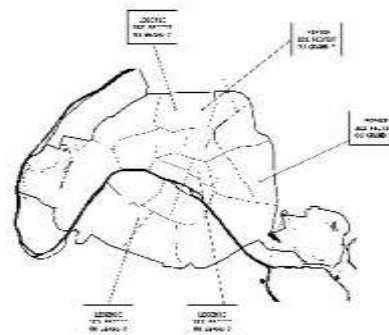
PROFOND

LES RELEVÉS DE L'EXPOSITION SONT LES SUIVANTS :
 - LES RELEVÉS DE L'EXPOSITION SONT LES SUIVANTS :
 - LES RELEVÉS DE L'EXPOSITION SONT LES SUIVANTS :

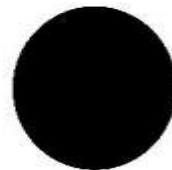
PROFOND

LES RELEVÉS DE L'EXPOSITION SONT LES SUIVANTS :
 - LES RELEVÉS DE L'EXPOSITION SONT LES SUIVANTS :
 - LES RELEVÉS DE L'EXPOSITION SONT LES SUIVANTS :

ZOOM SUR L'UPCYCLING DES PORTES DE L'EXPO



EMPREINTE CARBONE DE L'EXPO



LES RELEVÉS DE L'EXPOSITION SONT LES SUIVANTS :
 - LES RELEVÉS DE L'EXPOSITION SONT LES SUIVANTS :
 - LES RELEVÉS DE L'EXPOSITION SONT LES SUIVANTS :

LES RELEVÉS DE L'EXPOSITION SONT LES SUIVANTS :
 - LES RELEVÉS DE L'EXPOSITION SONT LES SUIVANTS :
 - LES RELEVÉS DE L'EXPOSITION SONT LES SUIVANTS :

ANGLAIS
ET ESPAGNOL
SUR SMARTPHONE



>> MAQUETTE DU SITE WEB pour accéder à l'anglais, l'espagnol et le français avec son smartphone

EQUIPE & PLANNING

■ Equipe

Dorothee Vatinel, coordination générale
Renaud Djian, scénographie
Zoé Coulibaly, graphisme
Samia Lorrain-Djidar, conservation des objets
Fodil Yazid, coordination technique audiovisuelle et multimédia
Camille Tislot-Meslier, coordination audiovisuelle
Alex Montant, application mobile
Apolline Delchambre, Claire Jullion, iconographie
Geoffrey Guerinot, médiation humaine
Jeanne Artous, accessibilité
Hermine Peneau, relation presse
Farida Seba, secrétariat
Alexandre Comlar, gestion

■ Partenaires

Ademe, l'Agence de la transition écologique
Afnor
Société Paprec
Société Bâticycle

■ Planning

Septembre 2023	Arrivée des matériaux de réemploi
02 octobre 2023	Préparation des mobiliers en atelier
16 octobre 2023	Montage des sirts
25 octobre 2023	Installation des cimaises et des parois
30 octobre 2023	Assemblage des mobiliers dans l'exposition
6 novembre 2023	Début d'installation des objets
13 novembre 2023	Installation des bâches graphiques
20 novembre 2023	Début d'intégration des éditos et cartels
3 décembre 2023	Inauguration
5 décembre 2023	Ouverture
1er septembre 2024	Fermeture



DE TOUS LES OBJETS
PRESENTES
A PARIS
DETAIL

A - PEAK WASTE / APOGEE DES DECHETS

A - PEAK WASTE / APOGEE DES DECHETS

A0 - Introduction de cette première partie

A0 – Edito partie
(tout le mur)



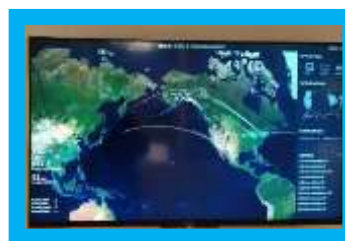
Projection murale muette – format **paysage** / MUET / VP courte focale



Infographie animée sur écran / MUET / 55'



Plastiglomérats WA500



1 film Trash Track (2'18) WA554 / MUET / 32'



- 1 tirage photo sous cadre de Burstinsky China Recycling #5 WA003-1 (=P01) 150x125cm
- 1 tirage photo sous cadre de Burstinsky Albert Oil Sands #6 WA003-2 (=P02) 128x102cm

A- PEAK WASTE / APOGEE DES DECHETS

A1 – A throwaway culture / La culture du jetable

A1.1 – What we throw away

- Mégots de cigarette
- Sacs en plastique
- Couches jetables
- Lingettes
- Emballages alimentaires et flacons de produit d'entretien / cosmétique
- Bouteilles de plastique
- Packs de quatre pots de yaourts
- Masques chirurgicaux
- Pantalons jean et T-shirts
- Tickets de caisses
- Barquettes en polystyrène de fast-food

A1 – Sous édito
(format A2)

A1.2 – Garfiled



1 téléphone Garfield WA005

A1.3 – Bottle top chain



- 1 rideau WA004-1
- 1 film WA004-2 / MUET / 46'

A - PEAK WASTE / APOGEE DES DECHETS

A2 – Why do we love plastic? / Pourquoi aimons-nous autant le plastique ?

A2.1 - Early plastics

A2 – Sous édito
(format A2)

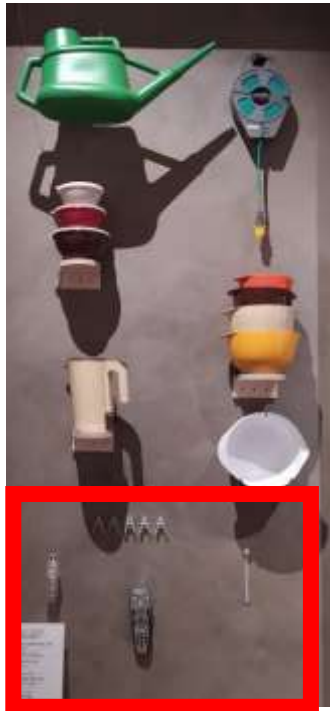


- 1 radio orange WA007
- 1 grille pain WA008
- 1 réveil rouge WA549
- 1 TV noire WA009
- 1 empilement de chaises vertes WA010
- 1 lampe à suspendre WA552
- 1 veste noire WA011, son mannequin et sa base
- 1 chaise percée WA012

A- PEAK WASTE / APOGEE DES DECHETS

A2 – Why do we love plastic? / Pourquoi aimons-nous autant le plastique ? (suite)

A2.2 - Everyday needs



- 1 arrosoir WA013
- 1 tuyau flexible WA534
- 3 récipients WA014
- 1 bouilloire WA015
- 5 bols colorés WA533
- 4 petits verres WA016
- 5 pinces WA017
- 1 brosse à dents WA018
- 1 télécommande WA019

A2.3 - Our health and safety



- 1 couverture WA541
- 1 carotte WA543
- 1 casque WA539
- 1 coupe menstruelle WA020
- 5 seringues WA021
- 3 poches pour sang WA538

A2.4 - For all stages of life



- 1 chaise orange WA022
- 1 stérilisateur et ses biberons WA545
- 1 rétrécisseur wc WA023
- 1 verre pour bébé WA024
- 1 clavier WA025
- 1 couteau économe WA546
- 1 pince ramasse WA026

A - PEAK WASTE / APOGEE DES DECHETS

A3 - Built to break / Conçu pour ne pas durer

A3 – Sous édito
(format A2)



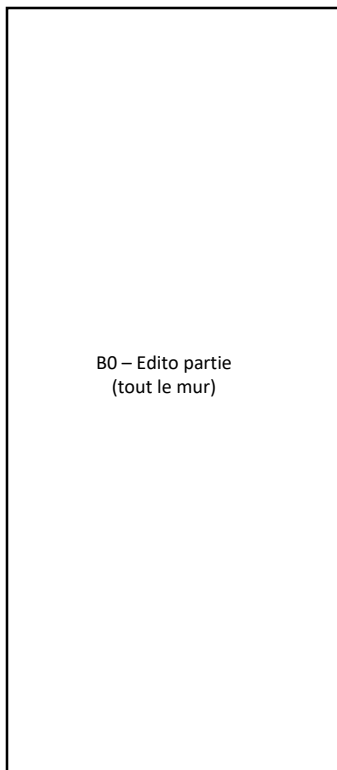
Formafantasma

- 1 facsimilé du JO de 2015 WA027
- 1 article du Monde sur Apple et Samsung WA028
- 1 affiche sur l'indice de réparabilité WA249
- 1 film Planned obsolescence (6'35) WA105 / MUET + sous-titre / 32'

B - PRECIOUS WASTE / POTENTIEL DES DECHETS

B - PRECIOUS WASTE / POTENTIEL DES DECHETS

B0 - Introduction de cette deuxième partie



Projection murale muette – format **portrait** /
MUET / VP



Infographie animée sur écran /
MUET / 55'

B - PRECIOUS WASTE / POTENTIEL DES DECHETS

B1 - The waste explorers

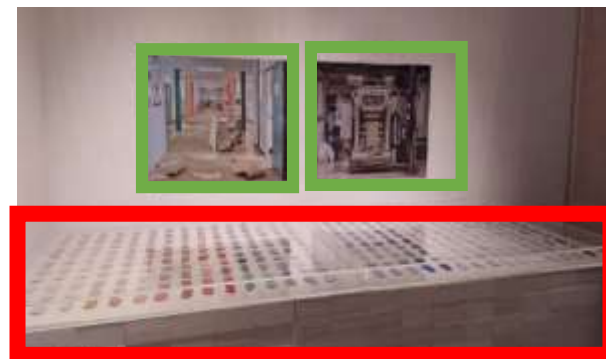
B1.1 – Studio Drift



Studio Drift

- 1 MacDo Menu WA117 et 1 Starbucks Cup WA118 – A PRESENTER VERTICALEMENT
- 1 Iphone WA115 et 1 Nokia WA116 – A PRESENTER VERTICALEMENT
- 1 aspirateur dyson WA113 et 1 balai WA114 – A PRESENTER HORIZONTALEMENT
- 1 film Materialism (4'36) WA119 / SONORE + VOSTF / 32' + enceintes écran

B1.2 – Christien Meindertsma



Christien Meindertsma

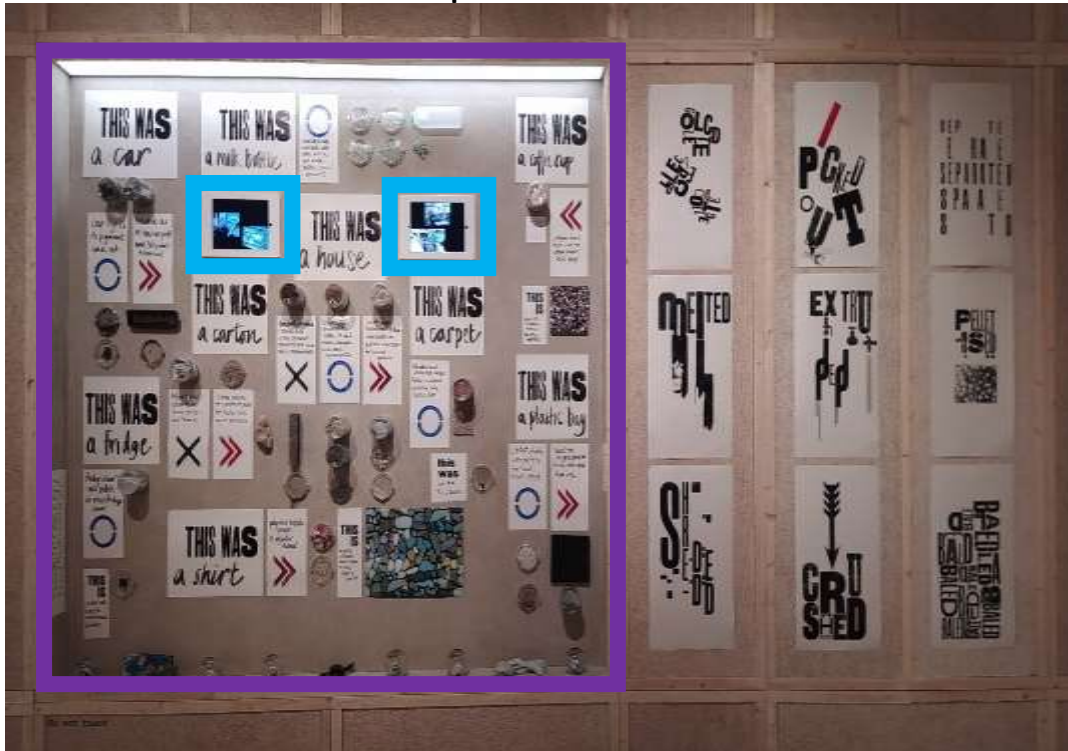
- 1 nuancier de linoleum WA120
- 2 photos WA123 et WA124

B1 – Sous édito
(format A2)

B - PRECIOUS WASTE / POTENTIEL DES DECHETS

B1 - The waste explorers (suite)

B1.3 – Sophie Thomas



Sophie Thomas

- 1 grand mur avec divers échantillons WA125-1
- 1 mur de 6 affiches WA125-2
- 1 film sur le tri (9'53) WA296-1 / MUET / 10'
- 1 film sur un autre tri (9'56) WA296-2 / MUET / 10'

B - PRECIOUS WASTE / POTENTIEL DES DECHETS

B2 - Reclaiming precious resources

B2.1 – Histoires de chaises



Chaises en plastique recyclé de différentes origines

- 1 chaise verte Dirk Vander Kooij WA144
- 1 chaise jaune Dirk Vander Kooij WA143
- 1 chaise baroque James Shaw WA147
- 3 chaises empilées Jasper Morrison WA147-2
- 1 chaise Gravène Maximum WA147-3

B2 – Sous édito
(format A2)

B2.2 – Sea Chair de Studio Swine



Objets fabriqués de déchets ramassés en mer (Studio Swine)

- 1 tabouret WA148
- 1 film Sea Chair (3'20) WA149 / MUET / 10'

B2.3 – Chaussures Fishing net par Adidas



Chaussures fabriquées avec des filets de pêcheur (Adidas)

- 1 chaussure de sport WA152
- 1 patron de chaussure WA153
- 2 bobines de fil WA558
- 1 filet de pêcheur WA557 – à trouver

B - PRECIOUS WASTE / POTENTIEL DES DECHETS

B2 - Reclaiming precious resources (suite)

B2.4 – Autour du pneu



Objets autour du pneu (The tyre collective)

- 1 pneu WA167
- 6 cubes croissants WA166
- 1 banc d'essai WA168
- 1 plaque de collecte d'usure de pneu WA169

B2.5 – Projets textiles



Textiles

- 1 pantalon et 1 manteau Koba Stella Mc Cartney + 1 mannequin WA198
- 1 pantalon et 1 veste ECONYL Stella Mc Cartney + 1 mannequin WA199
- 1 pantalon et 1 veste de Bettany Williams + 1 mannequin WA190
- 1 schéma conceptuel de Bettany Williams WA196
- 4 échantillons carrés tissés de Bettany Williams WA193
- 1 échantillon avant tissage de Bettany Williams WA194
- 1 sac à livre de Bettany Williams WA195

B - PRECIOUS WASTE / POTENTIEL DES DECHETS

B2 - Reclaiming precious resources (suite)

B2.6 – Shubhi Sachan



Objet issu de plastiques non recyclables (Shubhi Sachan)

- 1 pan de tissu WA220
- 1 photo de déchets Uflex WA222
- 1 film sur le tissu (1'57) WA223-2 / MUET + sous-titre / 10'

B2.7 – Phoebe



Projet Phoebe

- 1 robe noire WA201 + 1 mannequin + 1 base
- 1 veste + 1 jupe beige WA033 + 1 mannequin + 1 base
- 1 schéma zéro déchet du studio Phoebe WA205

B - PRECIOUS WASTE / POTENTIEL DES DECHETS

B2 - Reclaiming precious resources (suite)

B2.8 – Les déchets électroniques



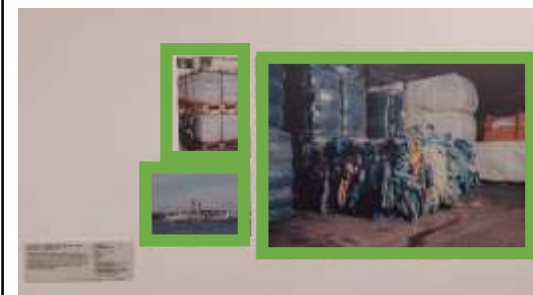
- 4 photos du recyclage des DEEE WA034-1 à WA034-4
- 1 picto de poubelle barrée
- 1 texte Afnor



Formafantasma

1 film sur le recyclage des e-déchets
(3'22) WA106 / MUET + sous-titre / 32'

B2.9 – Circulose



- 2 petites photos sur le projet Circulose WA214 et WA215
- 1 grande photo sur le projet Circulose WA216

B - PRECIOUS WASTE / POTENTIEL DES DECHETS

B2 - Reclaiming precious resources (suite)

B2.10 – Precious Plastics – La Plastiquerie



Projet La Plastiquerie / Precious Plastics

- 1 table de plage Effet Mer WA135-1
- 2 photos explicatives
- 4 appliques Eclipse de couleur différentes WA135-2
- 6 échantillons légendés WA135-3
- 1 film sur Precious Plastic France WA135-4 / SONORE / 32' + enceinte écran

B - PRECIOUS WASTE / POTENTIEL DES DECHETS

B3 - Valuing what we have

B3.1 – Réparer les objets quotidiens



Communautés de réparateurs

- 4 à 5 affiches Repair WA035
- 4 photos de manifeste iFixit WA245



Un téléphone réparable soi-même

- 1 Nokia G22 monté WA036-1
- 1 Nokia G22 démonté avec outils WA036-2
- 1 kit d'outils WA036-3
- extrait illustré du guide réparation chargeur WA036-3

B3.2 – Récupérer des éléments du bâtiment



3 schémas sur le
process de Bupo



Les projets de Maximum

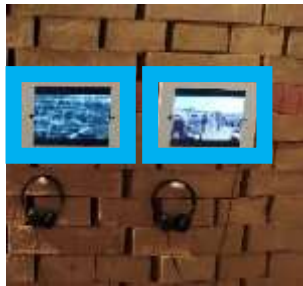
- 1 compo photo table Bupo + schémas conception WA037
- 1 table Clavex WA038
- 1 film projet Papillon WA039 / MUET / 32'

B3 – Sous édito
(format A2)

B - PRECIOUS WASTE / POTENTIEL DES DECHETS

B3 - Valuing what we have (suite)

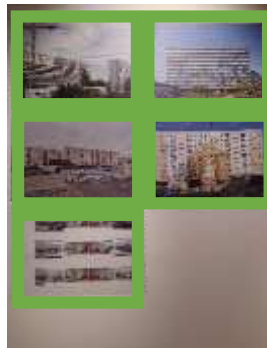
B3.3 – Récupération dans le bâtiment dans le monde



La récupération dans le bâtiment

- 1 film sur projet anglais (6'10) WA189-2 / SONORE + VOSTF / 23' + 1 casque
- 1 film sur projet marocain (4'21) WA189-4 / SONORE + VOSTF / 23' + 1 casque

B3.4 – Lacaton&Vassal



Le travail de Lacaton et Vassal

- 5 photos WA236, WA237, WA238, WA239 et WA240
- 1 film sur leur démarche (21'05) WA235 / SONORE / 65'+ et 2 HP encastrés

B - PRECIOUS WASTE / POTENTIEL DES DECHETS

B3 - Valuing what we have (suite)

B3.5 – Kate Darby Architect



Le travail de Kate Darby Architect

- 1 photo Fireplace WAxxx
- 1 photo Old window WAxxx
- 1 film Croft Loft Studio (4'35) WA230 / SONORE + VOSTF / 46' + enceinte écran

B3.6 – Celia Pym



3 sacs de Celia Pym WA227

C - POST WASTE / FIN DES DECHETS

C - POST WASTE / FIN DES DECHETS

C0 - Introduction de cette troisième partie

C0 – Edito partie
(tout le mur)



Projection murale muette – format **paysage** / VP courte focale



Infographie animée sur écran / 55'

C - POST WASTE / FIN DES DECHETS

C1 - Making things last

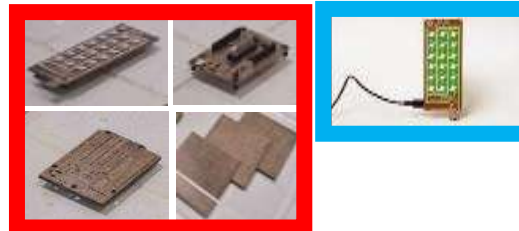
C1.1 – Blume Lightbulb



Projet Blume Lightbulb

- 1 lampe sur socle WA254-1
- 8 pièces constitutives de cette lampe WA255
- 1 photo WA254-2
- 1 film (2'50) WA256 / MUET + VOSTF / 10'

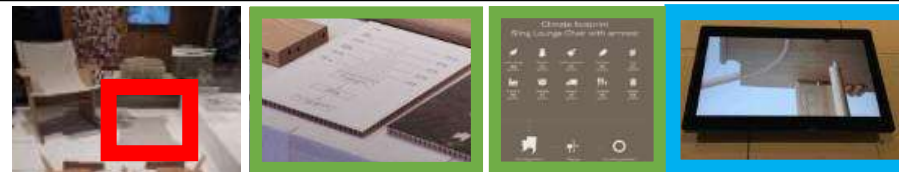
C1.2 – Soluboard



Projet Soluboard

- 1 clavier WA274
- 1 microprocesseur WA275
- 1 plaque perforée WA276
- 3 connections détachables WA277-1
- 1 film (2'02) WA277-2 / MUET / 10'

C1.3 – Sling Lounge Chair



Projet Sling Lounge Chair

- 1 chaise WA291
- 4 pièces constitutives de cette chaise WA292
- 1 schéma fond blanc WA293-1
- 1 schéma fond marron WA293-2
- 1 film (0'40) WA295 / MUET / 23'

C1 – Sous édito
(format A2)

C - POST WASTE / FIN DES DECHETS

C1 - Making things last (suite)

C1.4 – Cork house



Projet The cork house

- 1 maquette de maison WA280
- 1 échantillon d'écorce de liège WA281-1
- 1 échantillon de déchets de liège WA281-2
- 2 échantillons de liège expansé WA281-3
- 1 outil de coupe WA281-4
- 4 films de suite (1'30) WA281-5 / MUET / 23'
- 1 film de suite (0'30) WA281-6 / MUET / 10'
- 1 brique de liège grande largeur WA282
- 4 photos WA283-1, WA283-2, WA284, WA285

C1.5 – Framework laptop



Projet The framework laptop

- 1 laptop WA262
- pièces constitutives WA263
- 1 stylet WA264

C - POST WASTE / FIN DES DECHETS

C2 – Growing a no future waste / agricultural waste

C2 – Sous édito
(format A2)

C2.1 – Waste lab (betterave)

Projet Waste lab

- 13 échantillons de déchets différents WA339
- 1 photo WA340

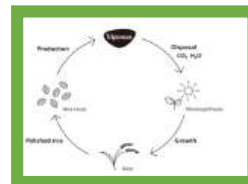


Projet Malai

- 9 échantillons de déchets différents WA318
- 1 photo WA319

C2.2 – Malai (noix de coco)

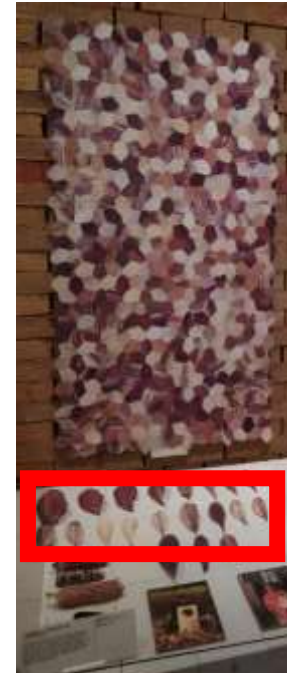
C2.3 – Triporous (riz)



Projet Triporous

- 3 tissus suspendus WA332
- 1 tas de cosses de riz WA333
- 1 cylindre de charbon actif WA334
- 1 bobine de fil Triporous WA335
- 1 schéma de cycle WA336

C2.4 – Totomoxtle (maïs)



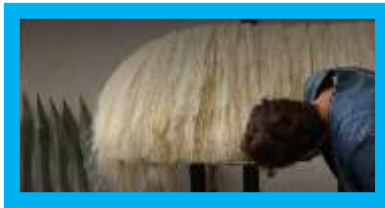
Projet Totomoxtle

- 1 patchwork de totomoxtle suspendu WA303
- 4 épis de maïs et 10 cosses d'épis de maïs WA304
- 2 photos WA305-1 et WA305-2

C - POST WASTE / FIN DES DECHETS

C2 – Growing a no future waste / agricultural waste (suite)

C2.5 – Sisal (agave)



Projet Sisal table

- 1 table chevelue WA300
- 1 film (5'34) WA301 / MUET + sous-titre / 32'

C2.6 – Fiber panels (paille de riz et tournesol)



Projet Atelier Luma à Arles

- 1 panneau en fibres de paille de riz WA309-1
- 2 photos paille de riz explicatives WA309-3



Projet Atelier Luma à Arles

- 1 panneau en fibres de tournesol WA309-2
- 2 photos tournesol explicatives WA309-4

C - POST WASTE / FIN DES DECHETS

C2 – Growing a no future waste / new materials

C2.7a + C2.7b – Algae + Bioplastics



C2.7a - A partir d'algues

- 1 grande photo WA311
- 1 très grande photo WA312
- 1 grand panneau végétal WA313
- 3 fioles imprimées en 3D en algues WA310

C2.7b - A partir de bioplastiques

- 5 modules de rotomoulage WA043-1
- Schéma sur le process de rotomoulage WA043-2
- 1 étagère imprimée 3D à partir des déchets Luma WA042-1
- 1 étagère imprimée 3D contreplaqué Ailanthus WA042-2
- 1 étagère imprimée 3D particules Baccharis WA042-3

C2.8 – Notpla (mélange d'algues)



Projet Notpla

- 23 pièces de prototypes et de matières premières WA372
- 1 photo d'une ferme maritime WA374-1
- 1 photo du marathon de Londres WA374-2
- 1 schéma d'infographie WA375
- 1 film biodégradation (0'28) WA373-1+ 1 film algues biodégradables (0'26) WA373-2 / MUET + cartons / 10'
- 1 film utilisation des produits Notpla WA373-3 (0'58) / MUET + cartons / 10'

C - POST WASTE / FIN DES DECHETS

C2 – Growing a no future waste / new materials (suite)

C2.9 – Get onboard (mélange de matières naturelles)



Projet Get onboard de Priestman Goode
- 1 plateau repas WA342
- 5 tubes à essai avec échantillons WA343

C2.10 – Zero Takeaway (mélange de matières naturelles)

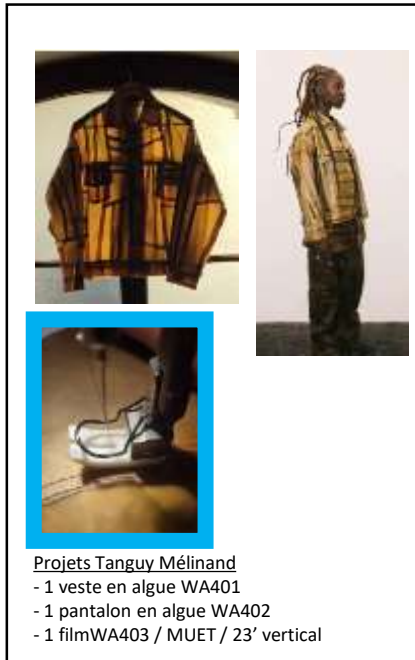


Projet Zero Takeaway Packaging de Priestman Goode & Paula Nerlich
- 1 boîte de bento blanche WA344
- 3 pièces constitutives de la boîte de bento WA345
- 12 échantillons de matière WA346
- 1 photo fond jaune WA347, 1 photo fond marron WA348

C - POST WASTE / FIN DES DECHETS

C2 – Growing a no future waste / new materials (suite)

C2.11 – Tanguy Mélinand (algue)



Projets Tanguy Mélinand

- 1 veste en algue WA401
- 1 pantalon en algue WA402
- 1 film WA403 / MUET / 23' vertical

C2.12 – Samuel Tomatis (algue) TBC



Projets Samuel Tomatis

- 1 bol MR100 + 1 photo + 1 échantillon
- 1 sac MS Ulva 86 + 1 photo + 1 échantillon
- 1 film WA417 (5'30) / SONORE / 32' + enceinte écran

C - POST WASTE / FIN DES DECHETS

C2 – Growing a no future waste / new materials (suite)

C2.13 – Marina Tex (algue)



Projet Marina Tex

- 1 sac avec 1 tshirt à l'intérieur WA358
- 1 morceau de textile imprimé WA359
- 1 boîte de pétri WA360
- 1 pierre avec des algues dessus WA361
- 2 schéma d'infographie WA362-1 et WA362-2

C2.14 – Studio Blast (mycelium)



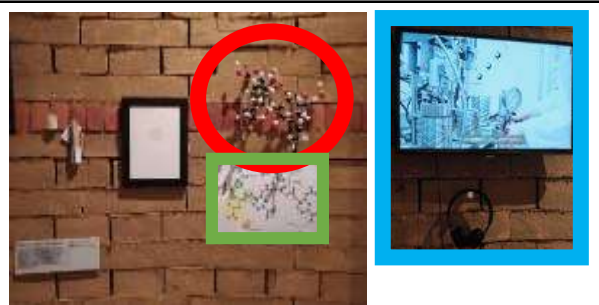
Projets Studio Blast

- 1 colonne arbre avec son socle WA298
- 1 film explicatif (2'49) WA299 / MUET
- + sous-titre / 32'

C - POST WASTE / FIN DES DECHETS

C2 – Growing a no future waste / new materials (suite)

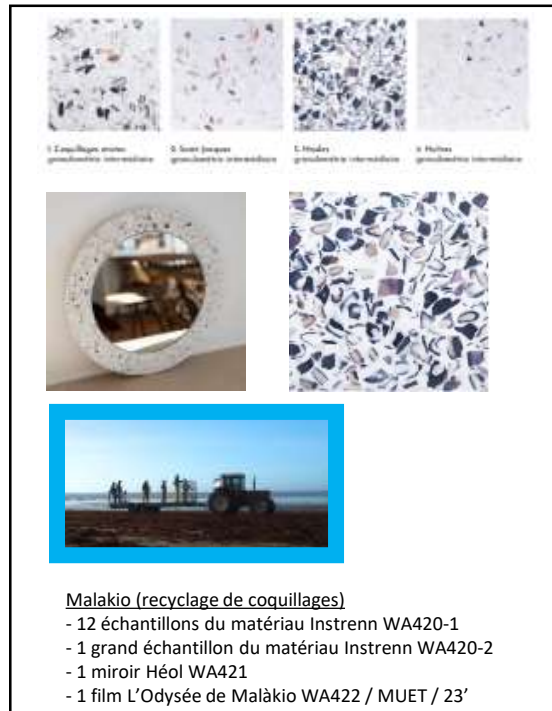
C2.15 – Citrus Peel (écorce d'agrumes)



Projet Citrus Peel

- 1 échantillon de polymère WA355-1
- 1 modèle moléculaire WA355-2
- 2 porte clé WA355-3
- 1 photo de chimie WA355-4
- 1 film (3'43) WA355-5 / SONORE + VOSTF / 23' + HP à côté

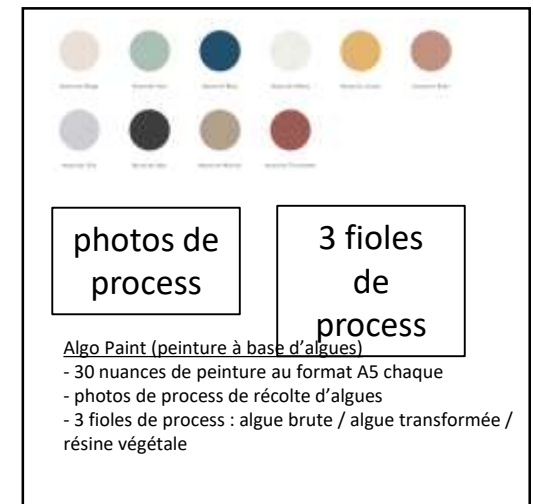
C2.16 – Malàkio (coquillage)



Malakio (recyclage de coquillages)

- 12 échantillons du matériau Instrenn WA420-1
- 1 grand échantillon du matériau Instrenn WA420-2
- 1 miroir Héol WA421
- 1 film L'Odysée de Malàkio WA422 / MUET / 23'

C2.17 – Algo Paint (algues)





>>> MERCI <<<