



HESAV

HAUTE ÉCOLE
DE SANTÉ VAUD

HESAV filière TRM – Bugnon 19

Salle Rx 1

Utilisation de l'installation Rx

principaux repères

Salle Rx 1 généralités - avertissement

HESAV filière TRM - Bugnon 19 - Salle Rx 1 - Siemens

- Installation Rx

avec une configuration de type colonne avec buckys table et mural

- Le présent diaporama ne remplace pas une instruction - formation à l'utilisation et n'aborde pas le poste de commande

→ il est focalisé uniquement sur les manipulations de l'installation sans procéder à une irradiation



Salle Rx 1 installation de type «colonne»

tube Rx

table



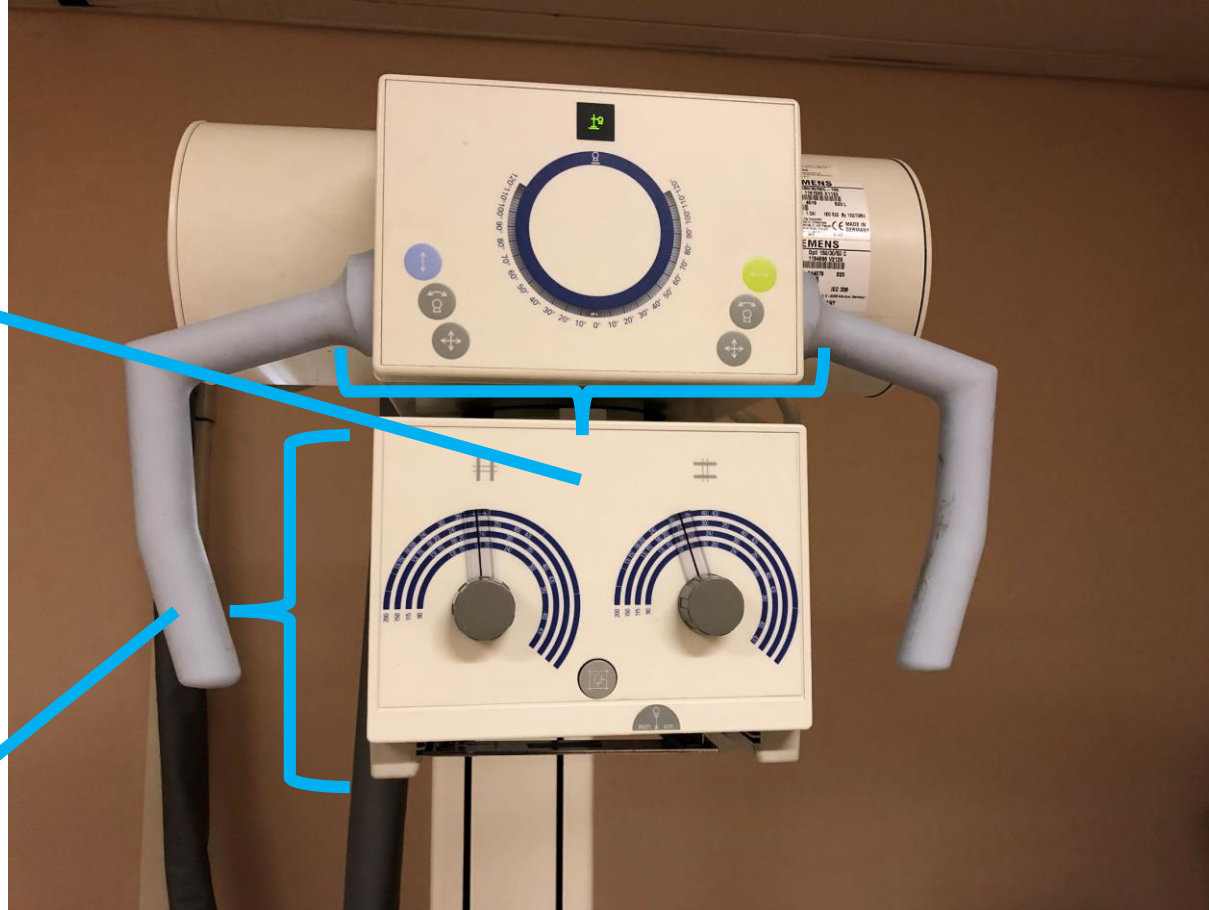
bucky mural

bucky table

Salle Rx 1 manipulations du tube

boutons pour les mouvements du tube

viseur lumineux



Salle Rx 1 mouvements du tube



haut-bas
DFD bucky table

rotation du
rayon directeur
(angle du RD)

débloquer
les mouvements
longitudinaux et
transversaux
du tube

angle du RD
(°degrés)

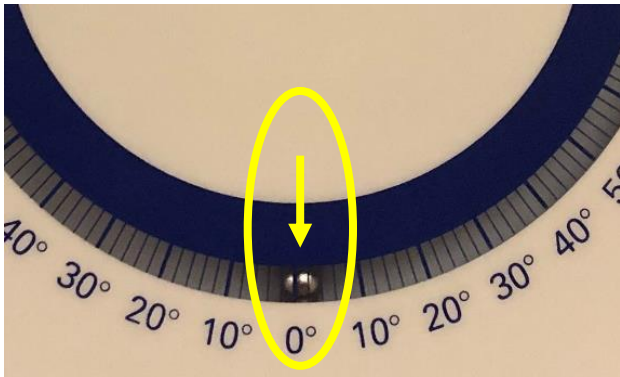
longitudinal
DFD bucky mural

rotation du
rayon directeur
(angle du RD)

débloquer
les mouvements
longitudinaux et
transversaux
du tube

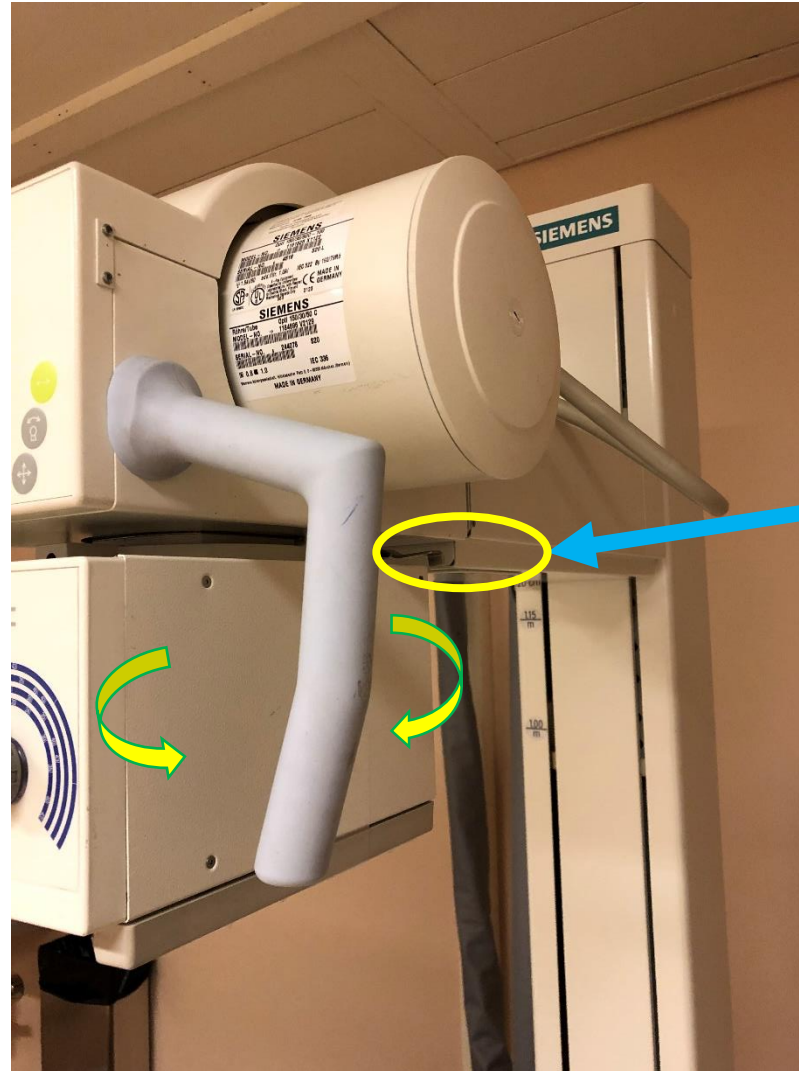
Salle Rx 1

angle du RD



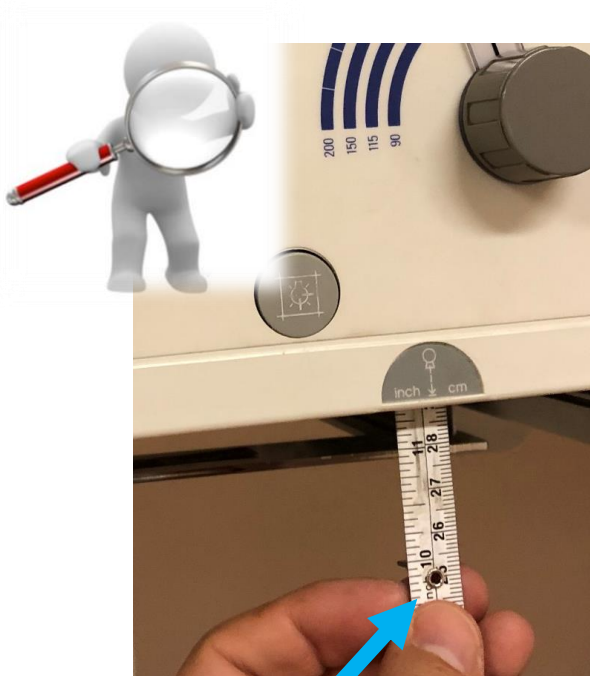
angle du RD
(°degrés)

Salle Rx 1 viseur lumineux



ce levier permet
de débloquer
et de tourner
(d'orienter)
le viseur lumineux
sur son propre axe

Salle Rx 1 viseur lumineux



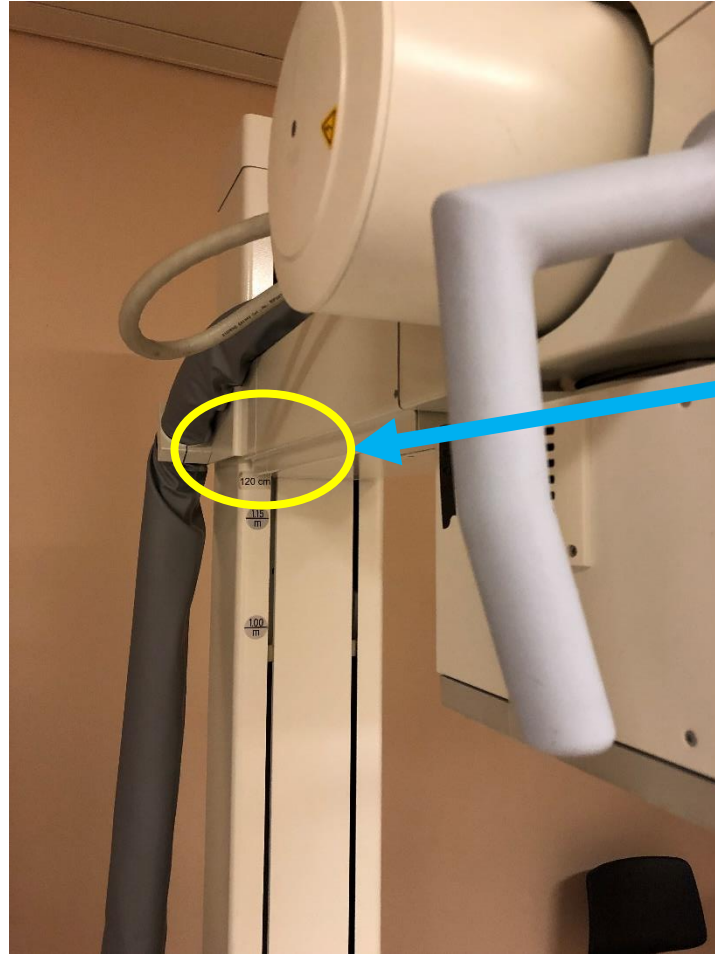
mètre intégré



diaphragmes
(collimation)

viseur lumineux
«ON» + laser

Salle Rx 1 distance foyer - détecteur (DFD) → bucky table



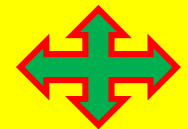
(regarder la colonne)
indication
de la **DFD**
→ **bucky table**
(ici 1.20 m)

Salle Rx 1 table : mouvements

il n'est pas possible de monter ou descendre la table !



«enfoncer»
avec le pied
= débloccage
pour les
mouvements
de la table



Salle Rx 1 bucky table : mouvements

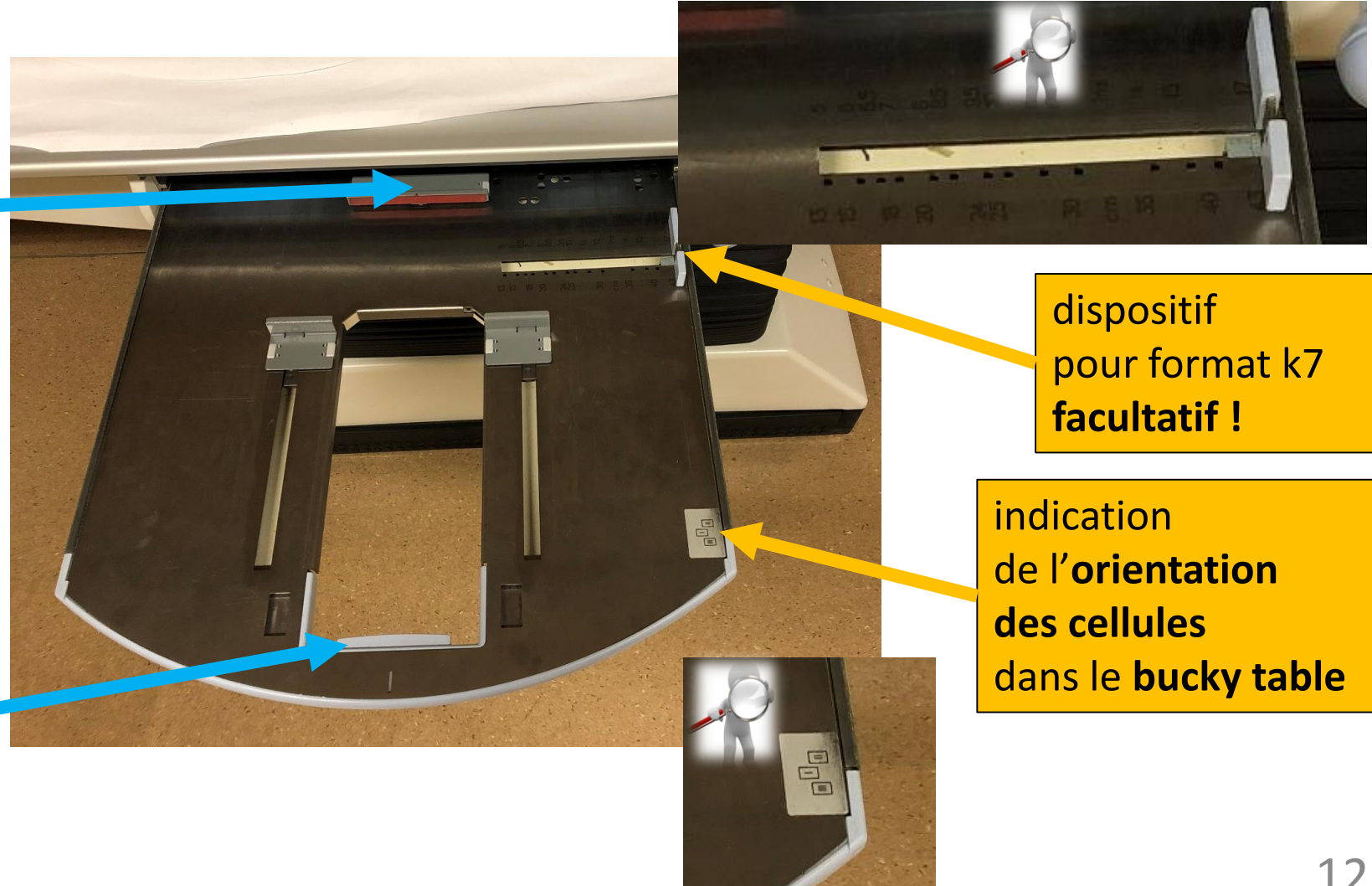


possibilité
de bouger
le bucky table
longitudinalement

Salle Rx 1 tiroir bucky table sans k7

encoche
= repère
pour centrage k7

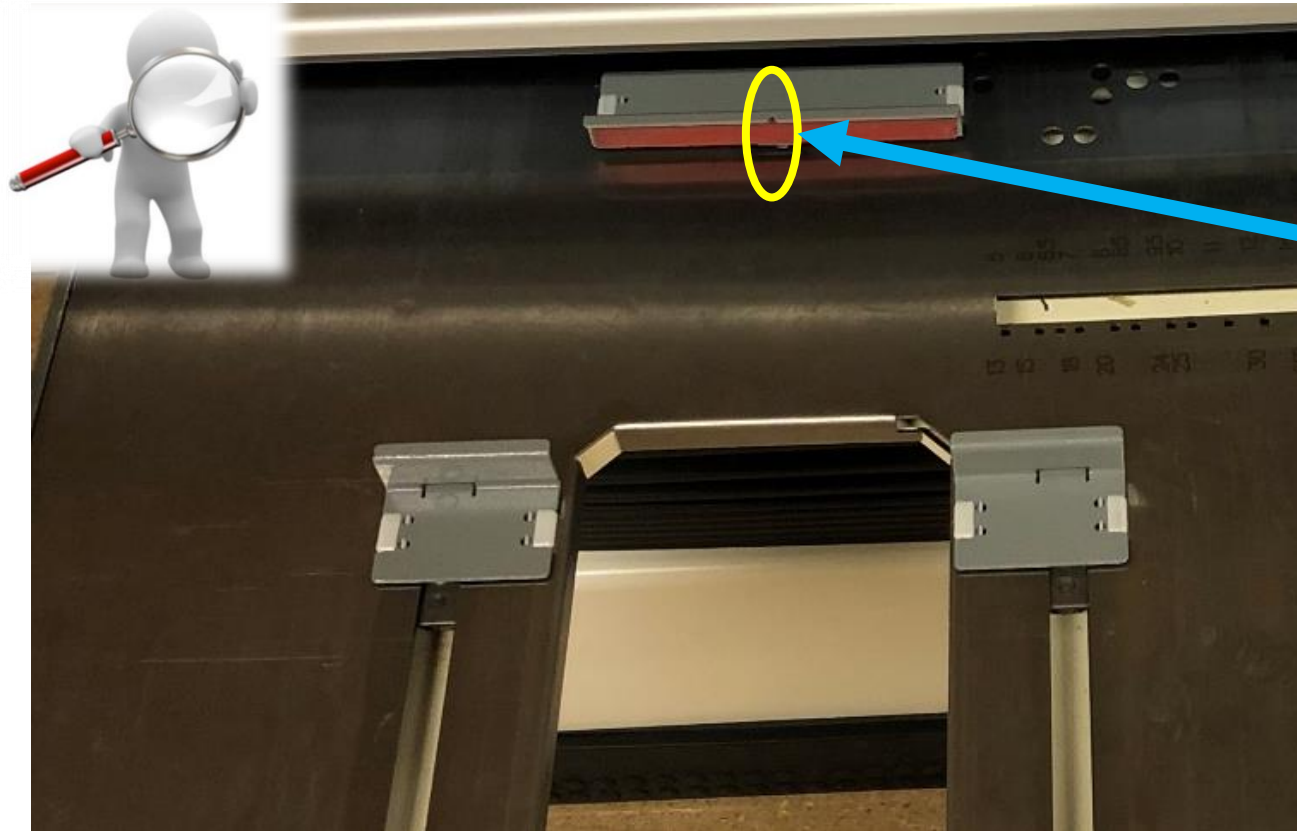
poignée
ouverture
↔
fermeture



dispositif
pour format k7
facultatif !

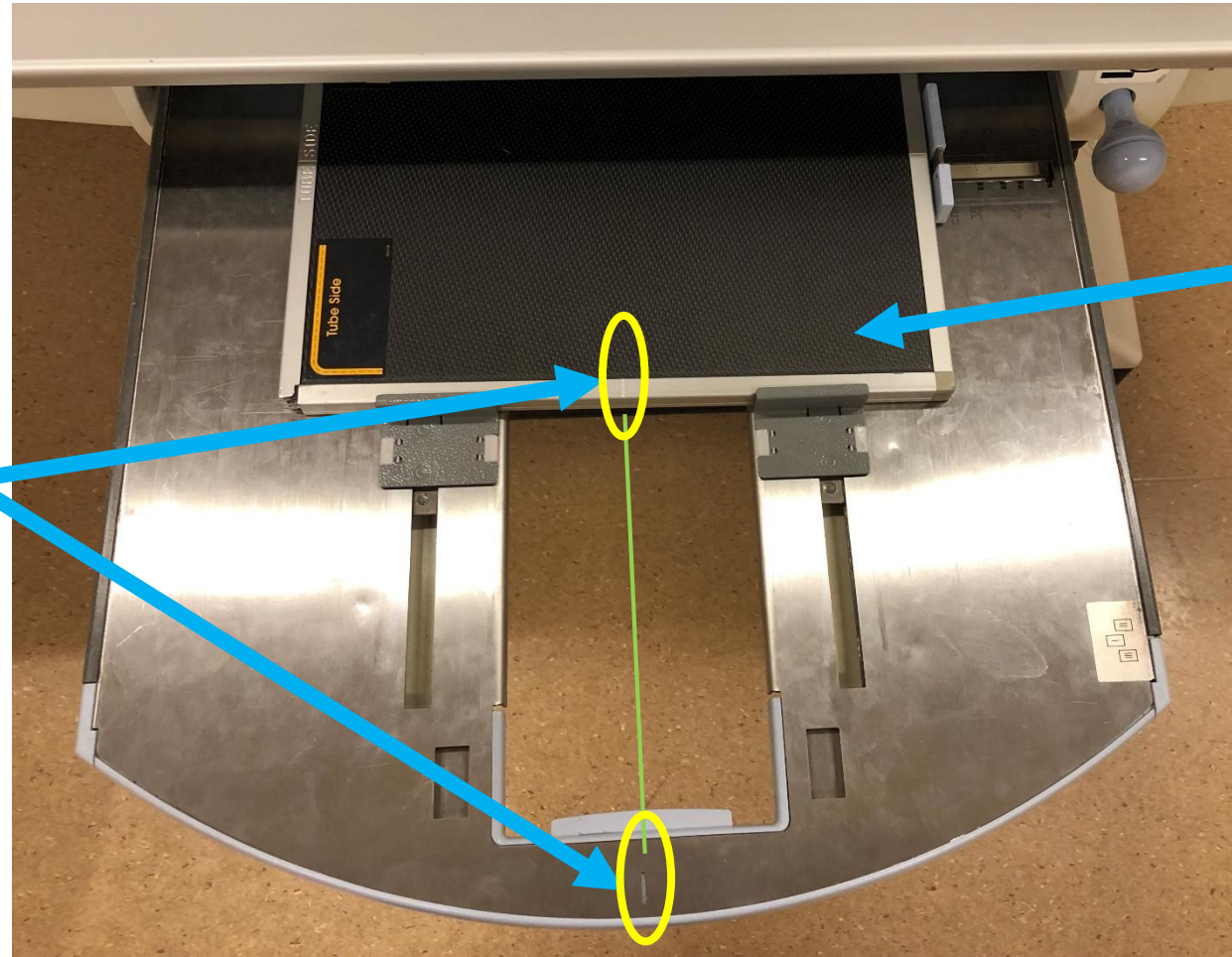
indication
de l'orientation
des cellules
dans le bucky table

Salle Rx 1 tiroir bucky table sans k7



encoche
= repère
pour centrage k7

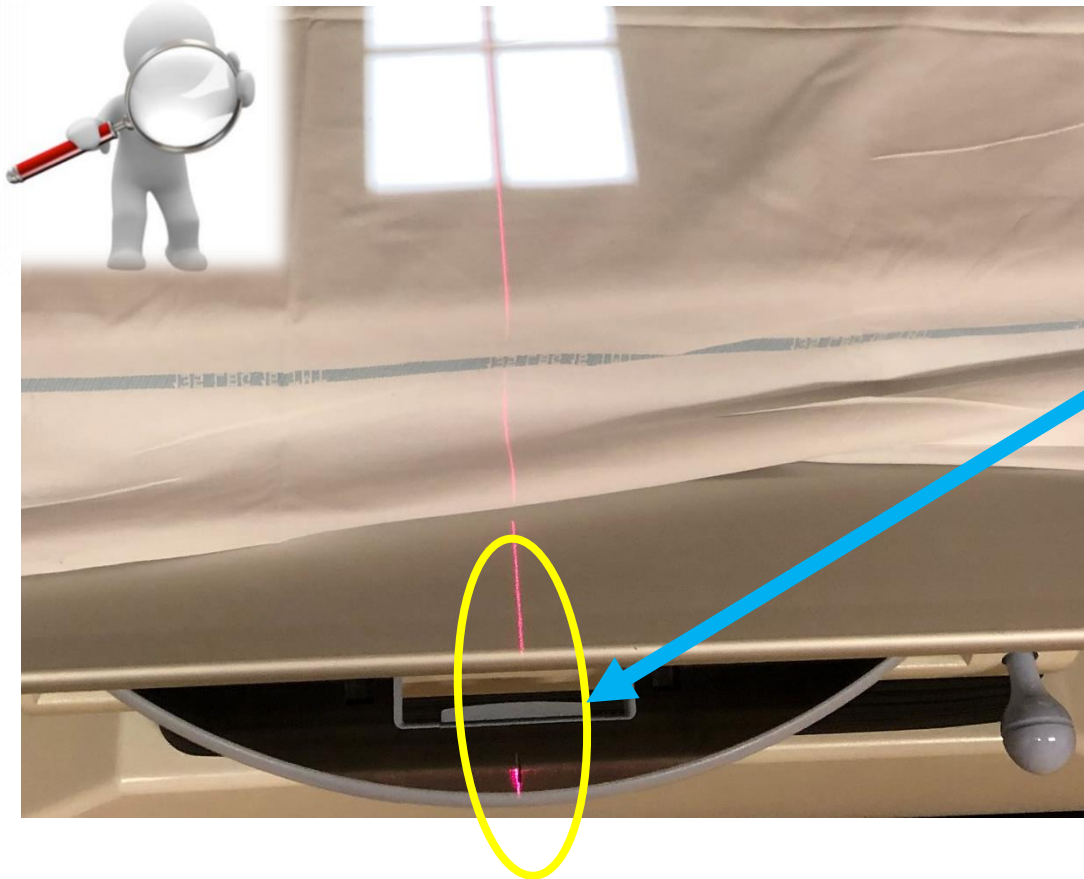
Salle Rx 1 tiroir bucky table avec k7



k7 24x30 cm
centrée
dans le tiroir
du bucky table

repères
k7 et
tiroir-bucky
alignés

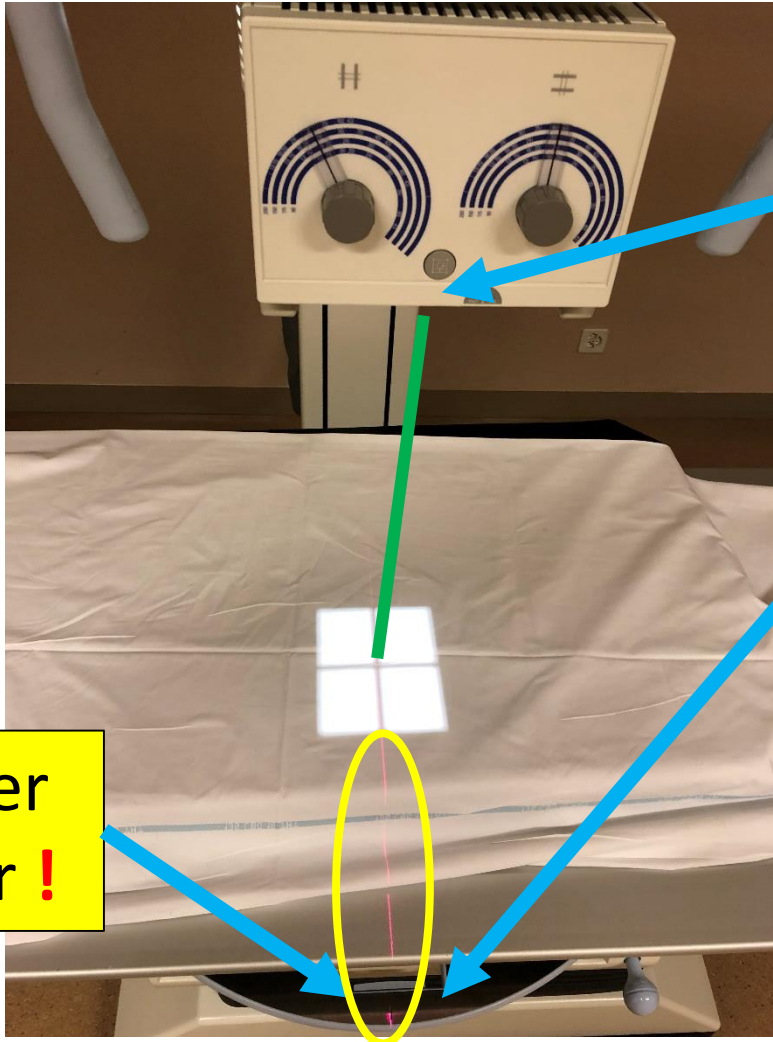
Salle Rx 1 tube \Leftrightarrow bucky table : centrage



faisceau laser
pour vérifier le **centrage**
tube \Leftrightarrow bucky table

Salle Rx 1 tube ↔ bucky table **centrés**

👉 le tube et le bucky ne sont pas couplés !



faisceau laser
pour vérifier !

IMPORTANT

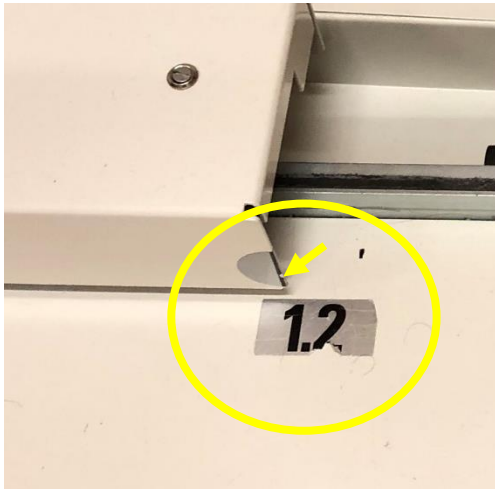
le tube
doit être centré
sur le bucky table

→ ensuite
ne plus modifier la position
ni du tube - ni du bucky !!!

→ bouger le patient

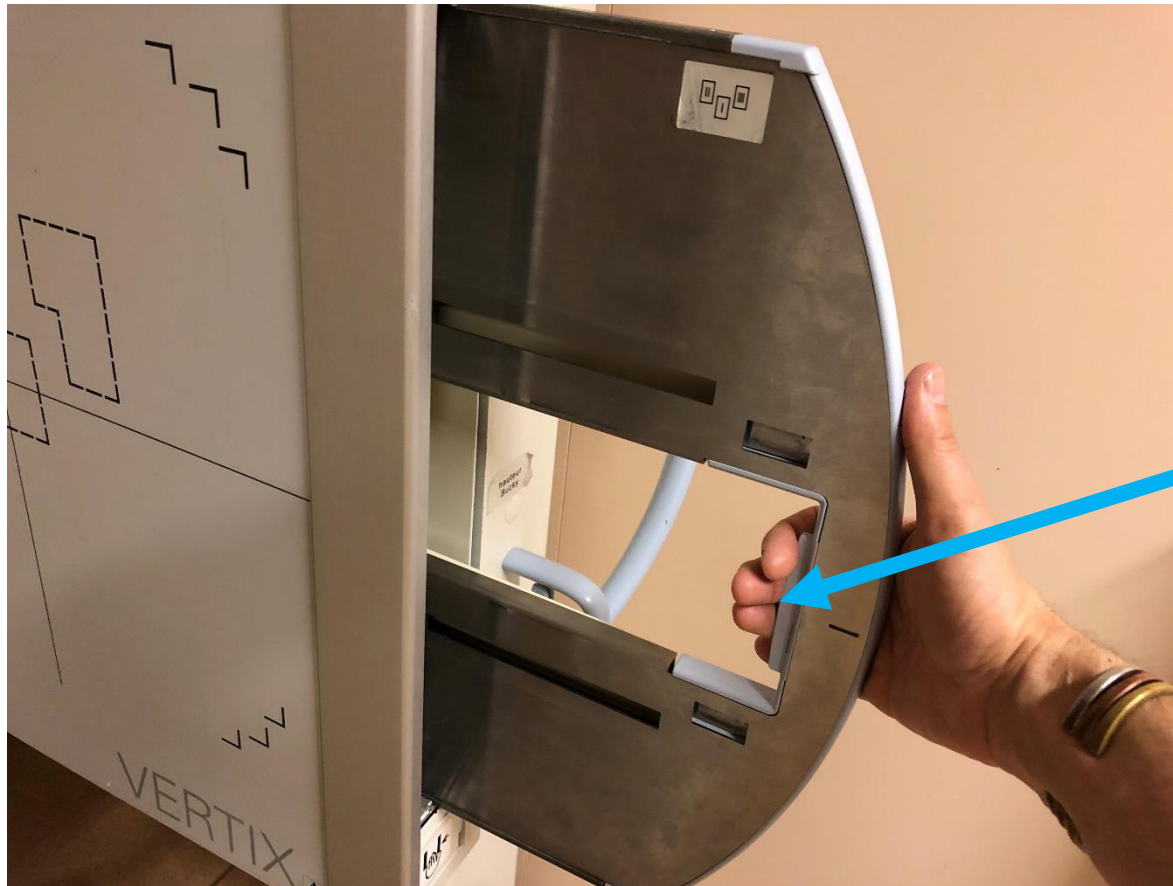
Salle Rx 1

distance foyer - détecteur (DFD) → bucky mural



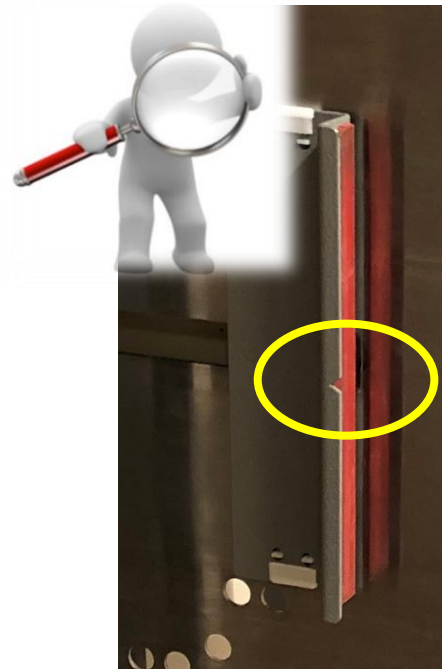
(regarder en direction du sol)
indication
de la **DFD**
→ **bucky mural**
(ici 1.20 m)

Salle Rx 1 tiroir bucky mural sans k7



poignée
ouverture
↔
fermeture

Salle Rx 1 tiroir bucky mural sans k7



encoche
= repère
pour centrage k7



dispositif pour
soutenir la k7
INDISPENSABLE
pour tous formats

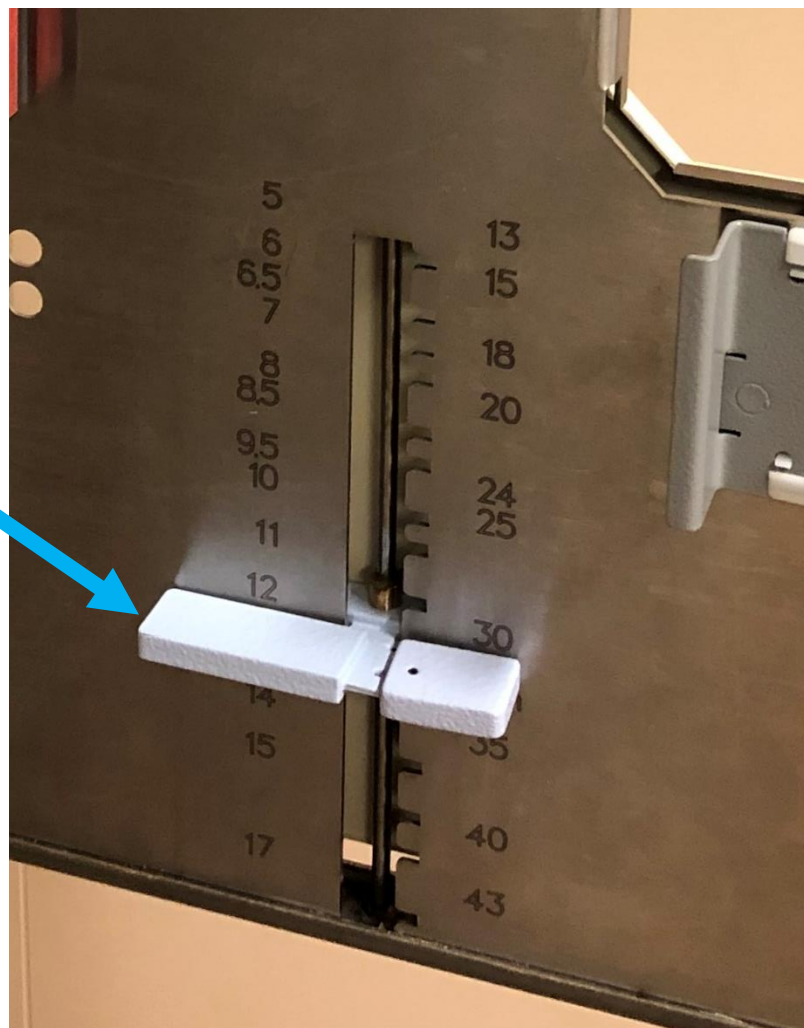
Salle Rx 1 tiroir bucky mural sans k7




encoche
= repère
pour centrage k7

Salle Rx 1 tiroir bucky mural sans K7

dispositif pour
soutenir la k7
(ici 24 x 30 portrait)
INDISPENSABLE
pour tous formats



Salle Rx 1 tiroir bucky mural avec K7



encoches
de repères
k7 et
tiroir-bucky
alignées

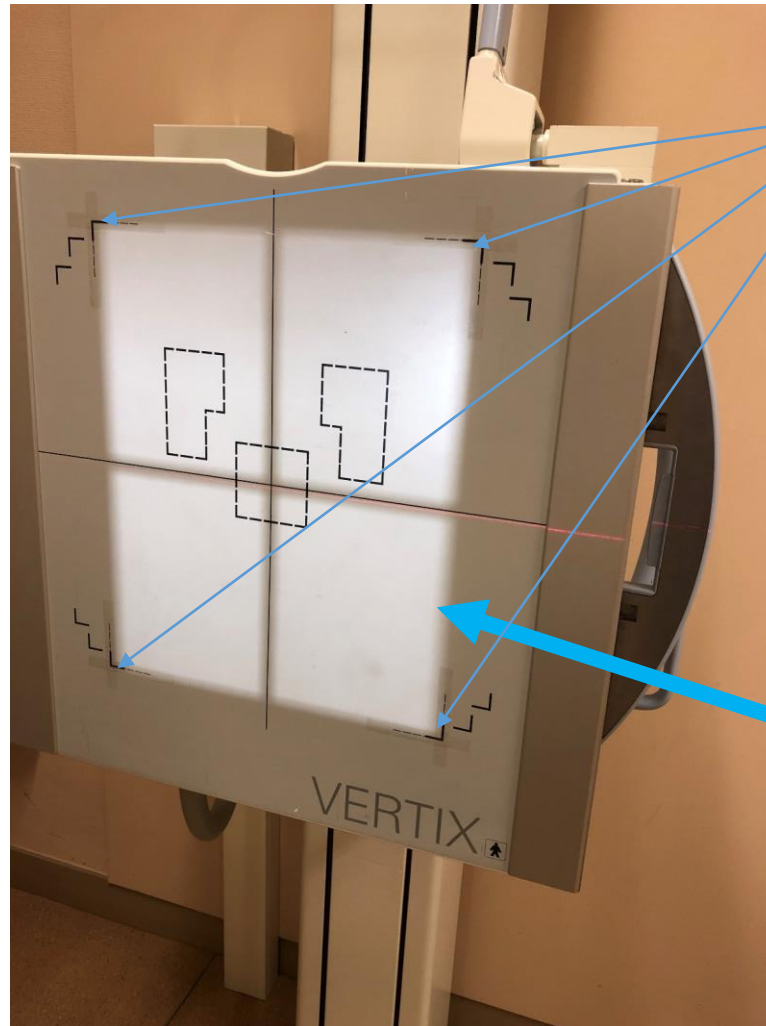
k7 24x30 cm
portrait
centrée
dans le tiroir
du bucky mural

dispositif
pour soutenir la
k7 en position



Salle Rx bucky mural

champ lumineux (et d'irradiation)



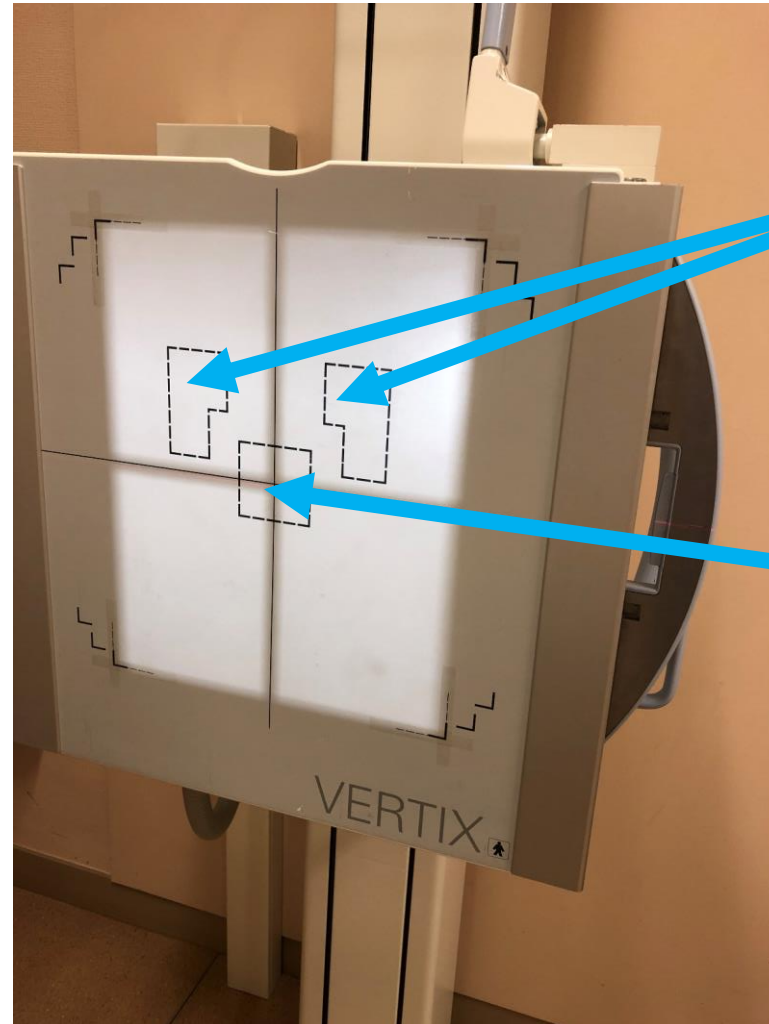
repères sur bucky : limites
35x43 orientation **portrait**

exemple de champ
35x43
(orientation **portrait**)

Salle Rx 1

bucky mural

cellules d'exposition
(posemètres)



cellule latérales

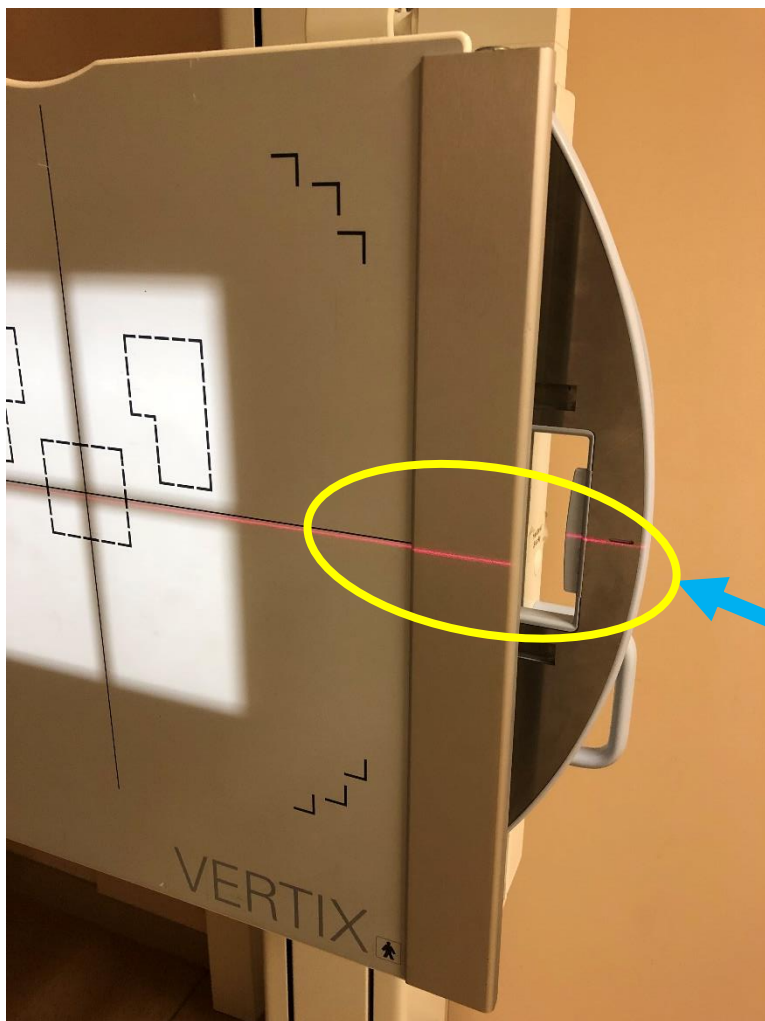
cellule centrale

Salle Rx 1 bucky mural : mouvements



pincer ⇨
= débloccage
pour
monter
ou
descendre

Salle Rx 1 tube ↔ bucky mural : centrage



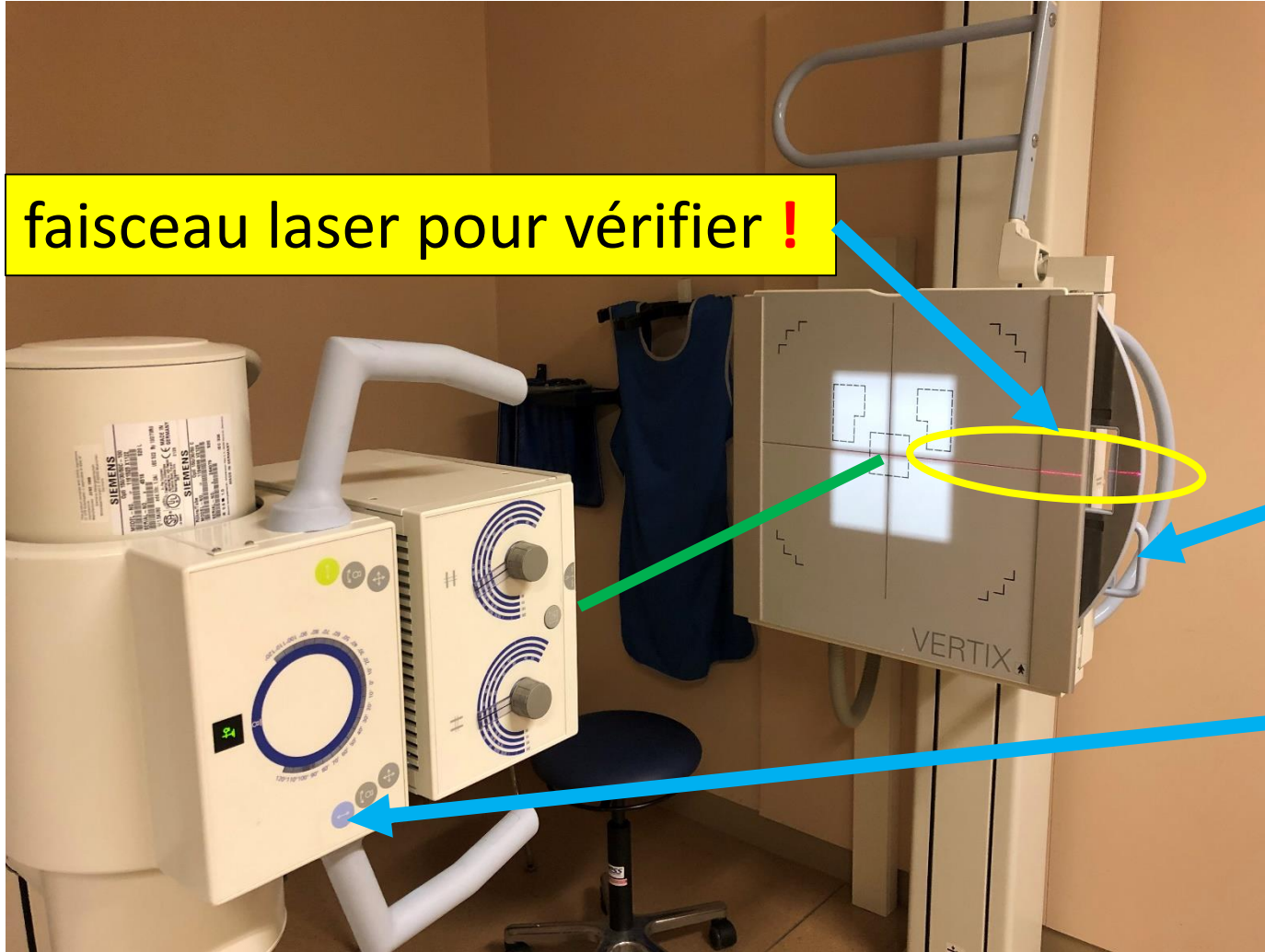
centrage
tube ↔ bucky mural
(hauteur)
OK

faisceau laser
pour vérifier le **centrage**
tube ↔ bucky mural

Salle Rx 1 tube ↔ bucky mural centrés

👉 le tube et le bucky ne sont pas couplés !

faisceau laser pour vérifier !



IMPORTANT

hauteur du tube modifiée

➔ hauteur du bucky

à ajuster !!!

IMPORTANT

hauteur du bucky modifiée

➔ hauteur du tube

à ajuster !!!