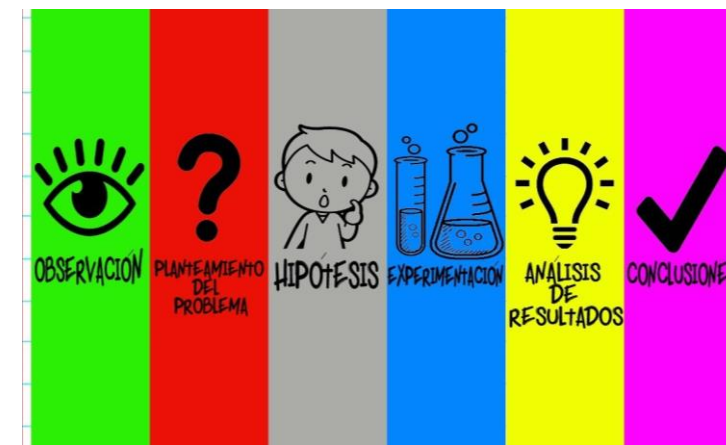




SESIÓN SÍNCRONA 2

MÓDULO 8: SER SOCIAL Y SOCIEDAD



UNIDAD II: El método científico y su labor en las transformaciones sociales

Asesora Virtual: Lorena Guadalupe Bustamante Chávez

ORDEN DEL DÍA...

- Bienvenida a la sesión
- Retroalimentación General Actividades Integradoras Semana 1

- Actividades Formativas Semana 2:

AF3: Ciencias Sociales y pensamiento científico

AF4: Conocimiento y sociedad

- Actividad Socioemocional Semana 2:

**Comunidad y Empatía (Trabajo con nuestra
Tutora Ana María Vargas Carrillo)**

AI3: La ciencia en el tiempo

AI4: Metodología de la Investigación



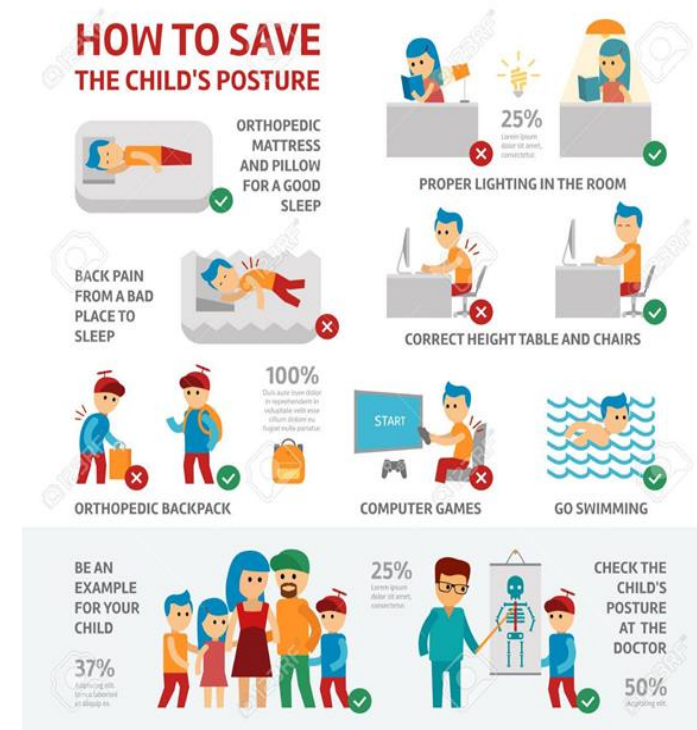
RETROALIMENTACIÓN SEMANA I...

Entrega de Actividades Integradoras

- Calidad de productos (collage e infografía)
- Uso de las herramientas tecnológicas que disponemos
- Reflexiones de sus trabajos
- Fechas de entrega
- Referencias Bibliográficas (Formato APA)
- Ortografía, Sintaxis y Gramática
- Trabajo de revisión con la rúbrica
- Trabajo en el Foro Aprendiendo
- Retroalimentaciones



https://www.123rf.com/photo_78848965_stock-vector-children-s-posture-infographic-elements-about-kids-health-the-doctor-treats-a-boy-has-scoliosis-slee.html



<https://www.regalocasila.com/wooden-printed-photo-collage-with-13-pictures#.XQllylhKjIU>

LA GUÍA DE LA SEMANA...

Foro

- El Foro aprendiendo es el espacio en el que puedes interactuar con tus compañeros y enriquecer tu aprendizaje.



Formativas

- AF3. Ciencias sociales y pensamiento científico
- AF4. Conocimiento y sociedad



Socioemocional

- Actividad: Comunidad y empatía



Explora



La información académica es el resultado de la investigación científica y la puedes encontrar en internet en sitios especializados como Redalyc.org., que es un proyecto académico para la difusión abierta de la actividad editorial en ciencias sociales y naturales, se produce en y sobre Iberoamérica. Conoce la Red de Revistas Científicas de América Latina, el Caribe, España y Portugal. Ingresa a:

<http://www.redalyc.org/home.oa>

LA GUÍA DE LA SEMANA...



PRODUCTOS A ENTREGAR ESTA SEMANA...

Recursos

*Word

*Power Point

*Canva

*Mindomo

*Mindmester

*Popplet



Cuadro Comparativo y Reflexión A14

Metodología	Cualitativa	Cuantitativa
Diferencias	-Metodología flexible y no estructurada.	-Metodología estructurada, rígida.
	-Subjetiva.	-Objetiva
Similitudes	-Fundamentada en la realidad, orientada a los descubrimientos, exploratorios, expansionistas, descriptivo e inductivo.	-No fundamentada en la realidad, orientada a la comprobación, reduccionista, inferencial e hipotético-deductivo
	-Observación y evaluación de fenómenos. -Revisan las suposiciones sobre la base de las pruebas o el análisis. -Proponen nuevas observaciones y evaluaciones para establecer, modificar y fundamentar las suposiciones e ideas o para generar otras.	

<https://lapapeleradelconocimiento.blogspot.com/2016/09/cuadro-comparativo-entre-metodologia.html>

PRODUCTOS A ENTREGAR ESTA SEMANA...

Presentación PREZI: 4 contribuciones científicas, respuesta preguntas y reflexión
AI3



<https://www.cronicasgeek.com/presentaciones-prezi/>

Recursos

1. Acceso y configuración al presentador electrónico Prezi
https://www.youtube.com/watch?v=iFRnroeOy-0&list=PLH9AYXxUslqpuPI9-CwaNfv8jXzT_n5&index=1
2. Elección de plantilla e inserción de texto en Prezi
https://www.youtube.com/watch?v=opSTig7GaI0&list=PLH9AYXxUslqpuPI9-CwaNfv8jXzT_n5&index=2
3. Inserción de láminas y edición de texto en Prezi
https://www.youtube.com/watch?v=quiuAZdqFKM&list=PLH9AYXxUslqpuPI9-CwaNfv8jXzT_n5&index=3
4. Insertar imágenes en Prezi
https://www.youtube.com/watch?v=yepwYhTW8uw&list=PLH9AYXxUslqpuPI9-CwaNfv8jXzT_n5&index=4
5. Insertar video en Prezi
https://www.youtube.com/watch?v=_qdbQtPhIIE&list=PLH9AYXxUslqpuPI9-CwaNfv8jXzT_n5&index=5
6. Generar liga en Prezi para compartir presentación
https://www.youtube.com/watch?v=hdD72HZa3sA&list=PLH9AYXxUslqpuPI9-CwaNfv8jXzT_n5&index=6

¿CÓMO ELABORAR UN PREZI? TUTORIAL PARA EL PREZI DE LA ACTIVIDAD INTEGRADORA 3

LIGA DE ACCESO:

<https://www.youtube.com/watch?v=ZFbUyHKZI6k&t=8s>

