

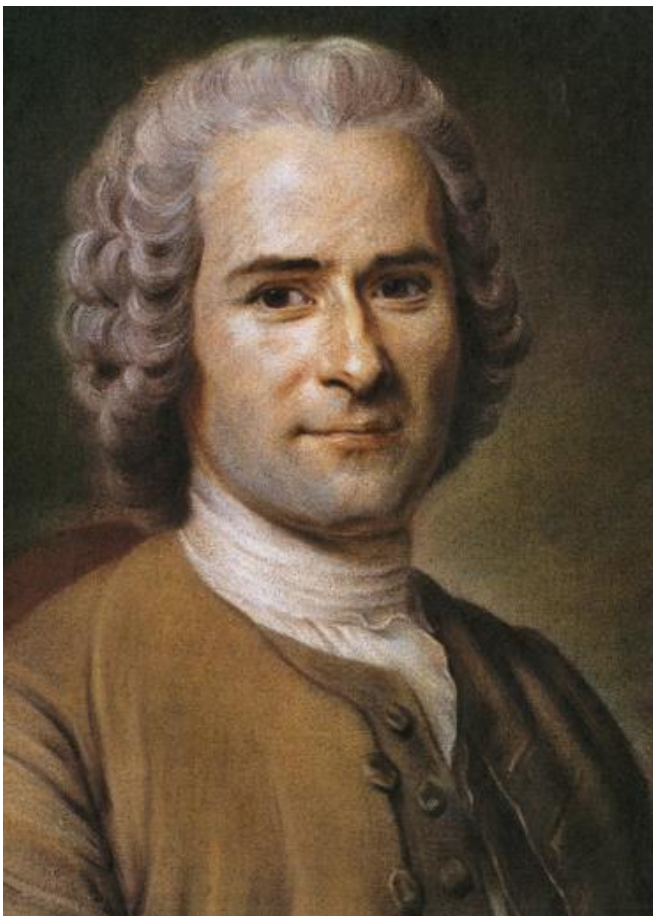


Valeur universelle et culturelle: |  
L'égalité |

# Plan

- Introduction: définition de l'égalité, quand est-elle apparue dans les textes législatifs
- 1ere partie: Exemple d'égalité universelle vs culturelle
- 2eme partie: Application de celle-ci en France
- 3eme partie: Limites de l'égalité
- Conclusion

# D'où vient la notion d'égalité en France?



Si l'on recherche en quoi  
consiste précisément le  
plus grand bien de tous (...)  
on trouvera qu'il se réduit  
à deux objets principaux,  
la liberté et l'égalité

Rousseau

# L'égalité universelle

- l'article 1 de la [Charte des Nations Unies](#) : « Les buts des Nations Unies sont les suivants : (...) Réaliser la coopération internationale (...) en encourageant le respect des droits de l'homme et des libertés fondamentales pour tous, sans distinction de race, de sexe, de langue ou de religion ». **Chaque pays ayant signé la Charte de l'ONU est engagé à faire respecter la valeur d'égalité.**

# Application de l'égalité dans la société française

- Sécurité sociale depuis octobre 1945
- Aides sociales
- Impôts: "**1** - Le principe d'égalité devant l'impôt comporte deux branches : d'une part le principe d'égalité devant la loi fiscale (article 6 de la déclaration des droits de 1789), et d'autre part le principe d'égalité devant les charges publiques (article 13 de la même déclaration). " but: réduire inégalité éco



Limites de l'égalité:  
est-elle réellement  
appliquée dans les  
faits?



# Egalité des genres et discriminations ethniques et sexuelles

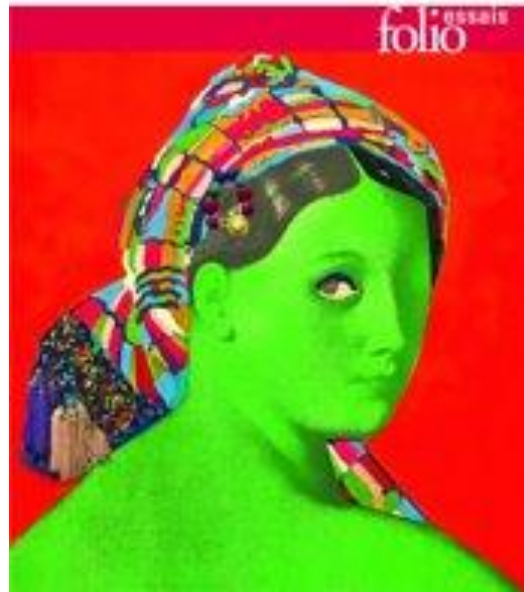
---

- Forte progression de l'égalité homme/femme: les femmes ont les mêmes droits que les hommes selon la loi
- Néanmoins, le sexisme est toujours présent au sein de notre société
- Les femmes ne sont pas considérées égales législativement dans le monde entier, ou donne des droits avantageant l'homme (exemple: Iran, donne droit à l'homme de s'opposer à la vie professionnelle de sa femme)



# Exemple artistique: essai philosophique

Simone de Beauvoir  
**Le deuxième  
sexe, I**



# Conclusion