

## L'aire urbaine de Metz

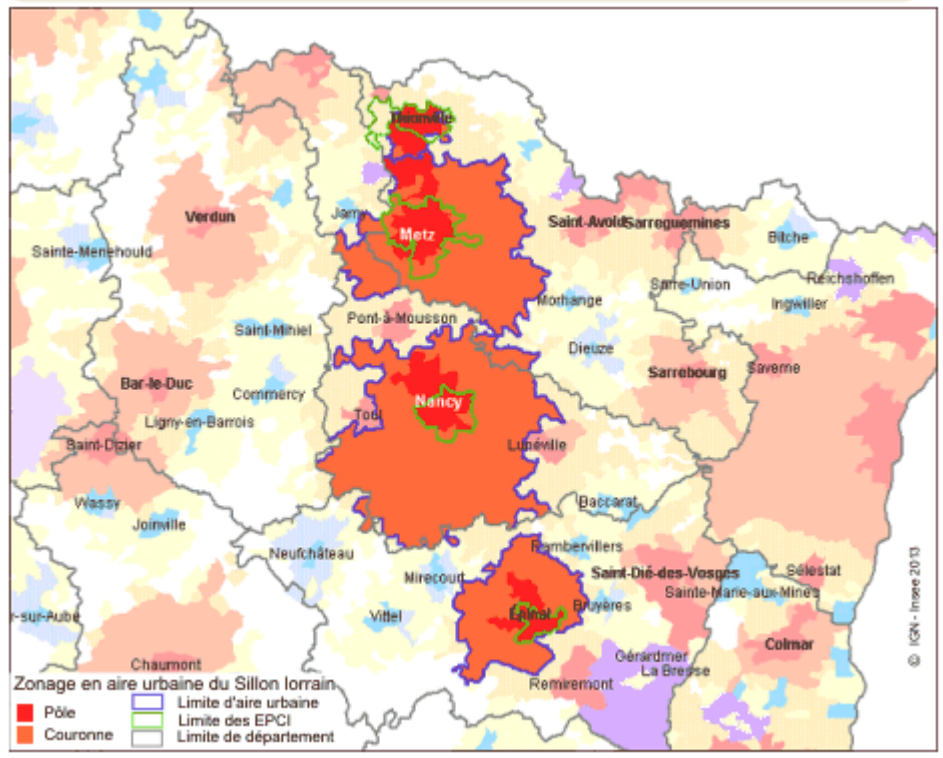
L'Aire Urbaine de Metz est constituée de 237 communes des départements de la Meurthe-et-Moselle, de la Moselle et de la Meuse et s'étend sur une superficie de 1 607 km<sup>2</sup>.

### I. Le territoire de l'aire urbaine de Metz.

→ Comment s'organise le territoire de l'aire urbaine messine ?

#### Document 1 : Les aires urbaines de Lorraine.

Recensement de la population 2009, photographie au 1<sup>er</sup> janvier 2013, INSEE.



#### Document 2 : La cathédrale de Metz, dans le centre-ville historique de Metz. A l'arrière, on aperçoit le péricentre.



#### Document 3 : Woippy, une commune de la banlieue (ou espace suburbain) de Metz.

Woippy, vue aérienne du quartier Saint Eloy, février 2005.





**Document 4 :**  
**Plapeville, une commune périurbaine située à 10 km de Metz.**  
 Photographie aérienne, Juillet 2012, [www.ectm.fr](http://www.ectm.fr)

1. Quels sont les différents espaces qui constituent une aire urbaine ?
2. À l'aide des documents précédents, reproduisez et complétez le tableau suivant :

	La cathédrale	Woippy	Plapeville
Nom du territoire			
Distance par rapport au centre			
Densité et forme du bâti			

3. Rédigez en quelques lignes une définition complète d'une « aire urbaine » en nommant et décrivant les différents espaces qui la composent.

## **II. L'aire urbaine de Metz et ses habitants.**

L'aire urbaine messine compte 389 898 habitants en 2013. Les habitants vivent et s'y déplacent différemment selon les espaces qu'ils occupent.

→ *Comment vivent les habitants de l'aire urbaine messine ?*

### **Document 1 : L'évolution de la population dans l'aire urbaine messine.**

La ville de Metz et ses communes suburbaines sont en manque de dynamisme. Seuls les espaces périurbains enregistrent une hausse de leur population, doublée d'une envolée de la construction neuve. Mais cette situation est consommatrice d'espace et génère une forte dépendance à l'automobile. Les échanges de population se font essentiellement avec les arrondissements de Thionville, Nancy et Briey, et avec l'Île-de-France. Les personnes de 18 à 45 ans sont les plus mobiles. Leurs choix résidentiels vont à Metz pour les étudiants, les communes suburbaines pour les jeunes actifs, et les espaces périurbains pour les familles avec enfants.

*Scot de l'Agglomération messine : se rendre attractif pour relancer la dynamique démographique, Pierre-Yves Berrard et Philippe Debarb, site de l'INSEE.*



**Document 2** : Une rue piétonne, dans le centre-ville de Metz.

**Document 3** : La zone d'activités commerciales d'Augny.



**Document 4** : La cueillette Chapeau de paille à Peltre, à 10 km de Metz.



**Document 5** : Mettis devant la gare SNCF à Metz.



- Document 1** : Dans l'aire urbaine de Metz, quels sont les espaces qui perdent des habitants ? Quels sont ceux qui en gagnent ?
- Document 1** : Quelle est la principale conséquence de cette situation ? Comment l'expliquez-vous ?
- Document 1** : Qui sont les personnes qui choisissent de vivre dans la ville de Metz ? Dans les communes suburbaines de Metz ? Dans l'espace périurbain de Metz ? Expliquez pourquoi à chaque fois.
- Documents 2, 3 et 4** : Comparez les activités dans le centre ville de Metz à celle de l'espace suburbain puis périurbain.
- Document 5** : Quel moyen de transport permet de circuler dans Metz et sa banlieue ? En connaissez-vous d'autres ?
- Rédigez un texte dans lequel vous comparez les avantages et les inconvénients du centre-ville de Metz et des communes de sa banlieue et périurbaines au niveau des conditions de logement, de déplacements et des activités proposées.