

Activité 8

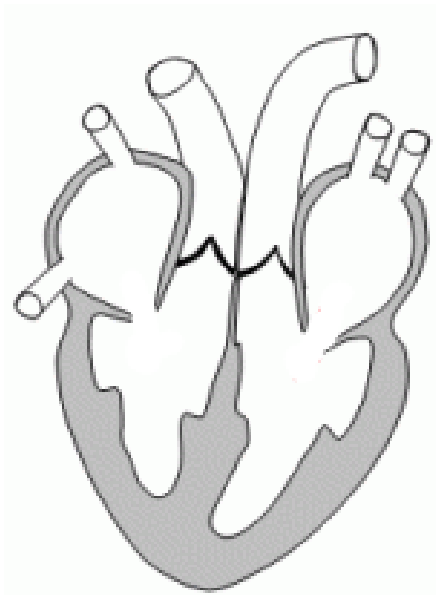
Comment s'effectue le transport du dioxygène et des nutriments vers les organes consommateurs ? (Suite)

Activité individuelle

En utilisant les vidéos, la dissection du cœur de mouton et le tableau suivants, complète ce schéma qui explique comment circule le sang dans le cœur. Ecris une ou plusieurs phrases de conclusion qui explique la circulation sanguine dans les différents organes.

Voici ce que doit contenir ton schéma :

- Une partie rouge (riche en O₂) et une partie bleue (pauvre en O₂)
- Des flèches indiquant le sens de circulation du sang
- Les légendes suivantes :
 - Veine cave (vient des organes)
 - Artère aorte (part aux organes)
 - Artères pulmonaire (part aux poumons)
 - Veine pulmonaire (vient des poumons)



Conclusion :