

SECONDE

diminuée
(enharmonie)

mineure
1/2 T diat.

Majeure
1T

augmentée
1T et 1/2 T chrom.



TIERCE

diminuée
2 1/2 T diat. (1T)

mineure
1T et 1/2 T diat.

Majeure
2T

augmentée
2T et 1/2 T chrom.



QUARTE

diminuée
1T et 2 1/2 T diat. (2T)

Juste
2T et 1/2 T diat.

augmentée
3T (Triton)

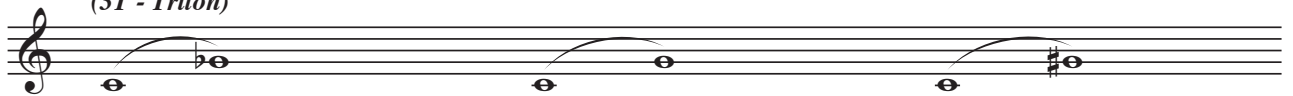


QUINTE

diminuée
2T et 2 1/2 T diat. (3T - Triton)

Juste
3T et 1/2 T diat.

augmentée
4T



SIXTE

diminuée
2T et 3 1/2 T diat. (3T 1/2)

mineure
3T et 2 1/2 T diat. (4T)

Majeure
4T et 1/2 T diat.

augmentée
5T



SEPTIEME

diminuée
3T et 3 1/2 T diat. (4T 1/2)

mineure
4T et 2 1/2 T diat. (5T)

Majeure
5T et 1/2 T diat.

augmentée
6T



OCTAVE

diminuée
4T et 3 1/2 T diat. (5 tons 1/2)

Juste
5T et 2 1/2 T diat. (6T)

augmentée
6T et 1/2 T diat.



1 Ton = 9 Commas = 1/2 Ton diatonique (4 commas) + 1/2 Ton chromatique (5 commas)

*diatonique : noms différents (*mi-fa, do#-ré*)

*chromatique : même nom (*mi-mi#, réb-ré*)