

# Intervalles...

La Base :

Les demi-tons c'est....

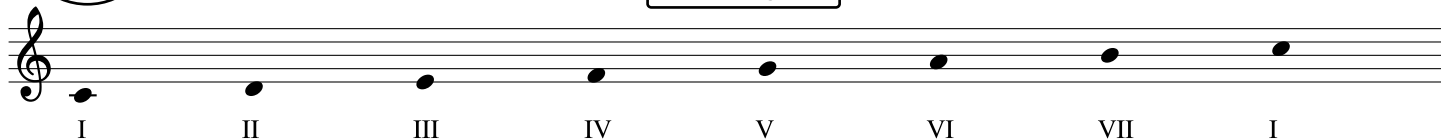


&



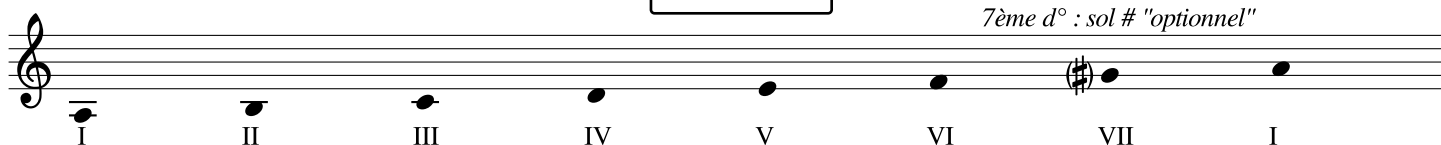
Gammes

Do Majeur



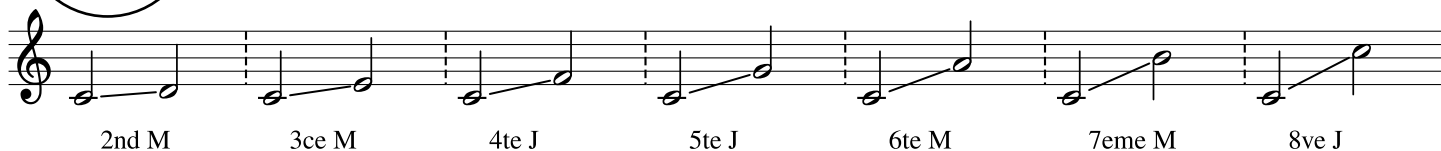
La mineur

7ème d° : sol # "optionnel"



Intervalles

Intervalles depuis do, dans la gamme de do



Puis, pour retrouver tous les intervalles possibles :

dim  $\xrightarrow{+ 1/2 \text{ ton}}$  m  $\xrightarrow{+ 1/2 \text{ ton}}$  M  $\xrightarrow{+ 1/2 \text{ ton}}$  Aug

dim  $\xrightarrow{+ 1/2 \text{ ton}}$  J  $\xrightarrow{+ 1/2 \text{ ton}}$  Aug

Accords

Accord de Do M



Accord de La m

