

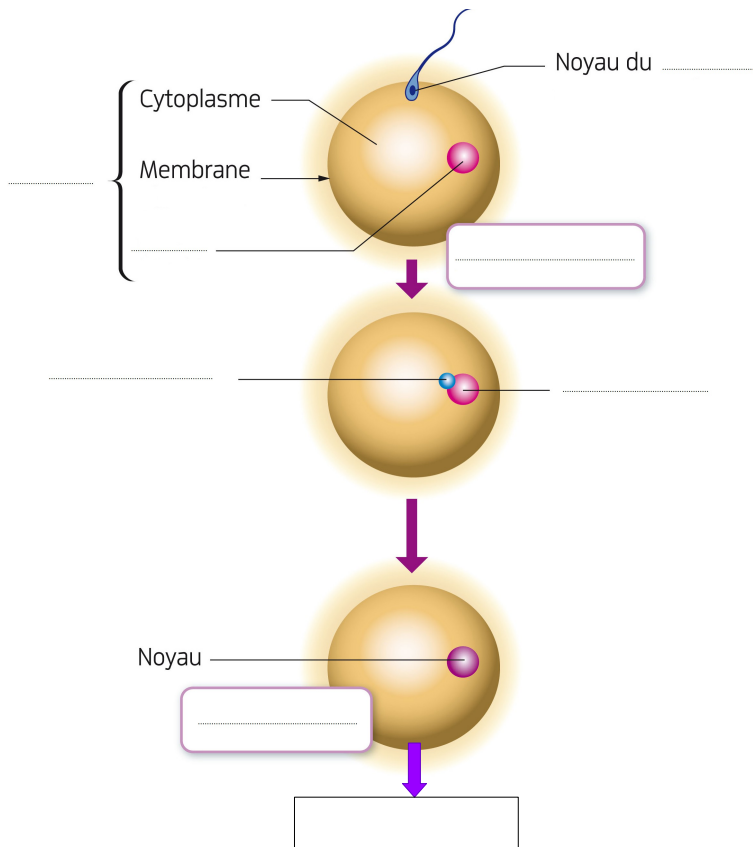
Chapitre 4 : La reproduction permet le maintien des espèces		CYCLE 4 5ème
Activité 1 : Les caractéristiques de la reproduction		
Compétences travaillées	Des langages pour communiquer Pratiquer des démarches scientifiques	

Grâce au texte suivant, complète les légendes des schémas.

La formation de la cellule-œuf, première cellule du futur individu

Lorsque le mâle dépose son sperme sur la ponte de la femelle, les gamètes\* mâles (spermatozoïdes) et femelles (ovules) vont s'unir : c'est la fécondation (les noyaux des 2 cellules reproductrices vont s'unir). Cela aboutit à la formation de la cellule-œuf. Celle-ci deviendra quelques jours plus tard un embryon (futur individu dans les premiers stades de son développement).

\*Gamètes = cellules reproductrices.



Chapitre 4 : La reproduction permet le maintien des espèces		CYCLE 4 5ème
Activité 1 : Les caractéristiques de la reproduction		
Compétences travaillées	Des langages pour communiquer Pratiquer des démarches scientifiques	

Grâce au texte suivant, complète les légendes des schémas.

La formation de la cellule-œuf, première cellule du futur individu

Lorsque le mâle dépose son sperme sur la ponte de la femelle, les gamètes\* mâles (spermatozoïdes) et femelles (ovules) vont s'unir : c'est la fécondation (les noyaux des 2 cellules reproductrices vont s'unir). Cela aboutit à la formation de la cellule-œuf. Celle-ci deviendra quelques jours plus tard un embryon (futur individu dans les premiers stades de son développement).

\*Gamètes = cellules reproductrices.

