

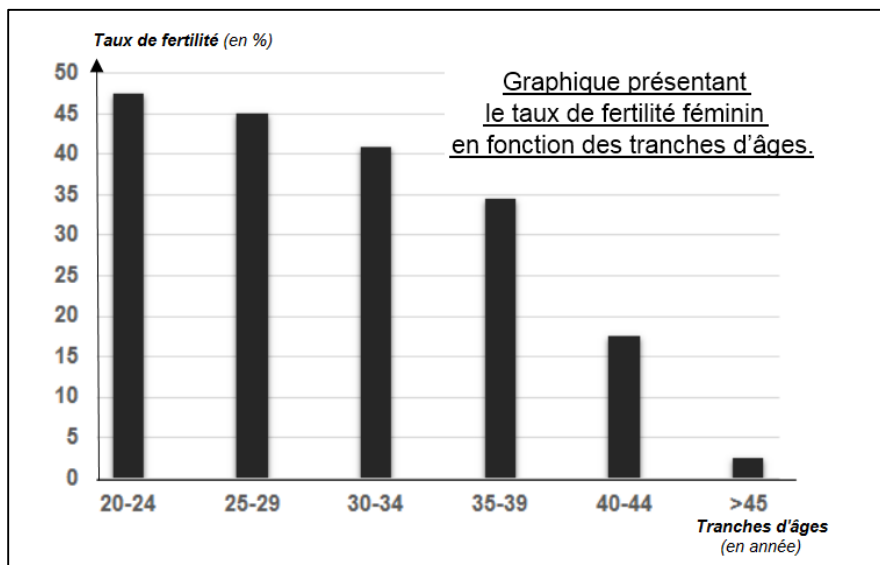
# SCIENCES DE LA VIE ET DE LA TERRE

Durée 30 minutes – 25 points

Madame X ne prend plus de moyen de contraception depuis deux ans mais ne parvient pas à avoir d'enfant. Elle et son conjoint décident de consulter une équipe médicale spécialisée. Les examens montrent que le conjoint de Madame X ne présente pas d'anomalie de fertilité.

## Document 1 - Le taux de fertilité féminin selon les tranches d'âges.

La fertilité désigne la capacité pour un individu à se reproduire et obtenir une descendance viable. On parle d'infertilité en cas de difficulté à avoir un enfant. Ce serait peut-être le cas de Madame X qui a 42 ans.



D'après la source : *New England Journal of Medicine*, 2004

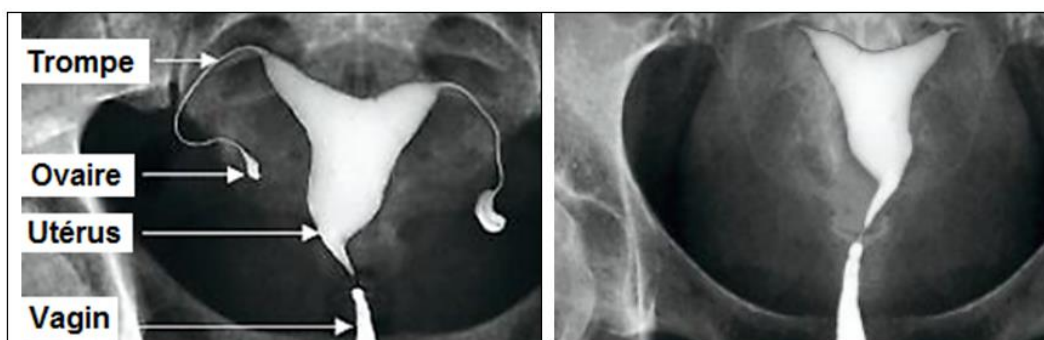
**Question 1 (6 points)** : en utilisant des données chiffrées significatives, décrire l'évolution du taux de fertilité féminin en fonction de l'âge et déterminer le taux de fertilité de Madame X.

## Document 2 - Examen radiographique de l'appareil reproducteur féminin

L'hystérogrophie est un examen qui permet de visualiser l'utérus et les trompes de Fallope grâce à un produit injecté dans l'utérus via une sonde. Le produit va se diffuser à partir de l'utérus jusqu'aux ovaires, en passant par les trompes.

Lorsque les trompes sont « bouchées », le produit utilisé lors de l'examen n'arrive pas jusqu'aux ovaires. Dans ce cas, les trompes et les ovaires ne sont pas visibles sur l'hystérogrophie.

Hystérogrophies d'une femme fertile (à gauche) et de la patiente, madame X (à droite)



D'après la source : *Bac ST2S de biologie physiopathologie humaine (2014 – Polynésie)*

**Question 2 (6 points)** : à l'aide du document 3 et de vos connaissances, expliquer l'origine de l'infertilité de Madame X.

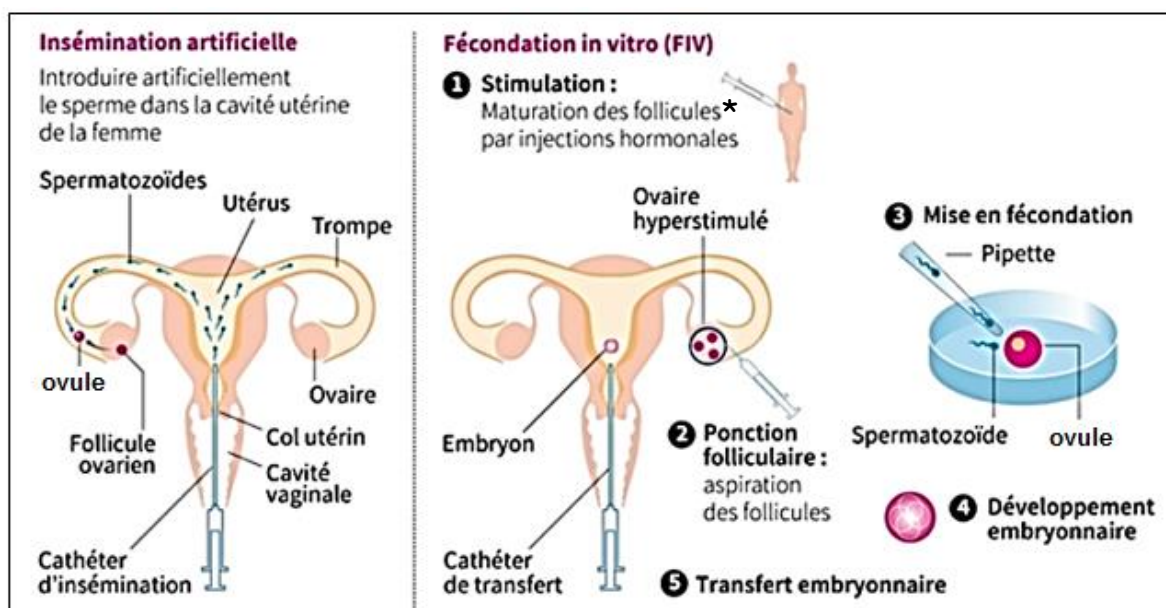
### Document 3 - Définition : qu'est-ce que la PMA ?

La procréation médicalement assistée (PMA), consiste à manipuler un ovule et/ou un spermatozoïde pour favoriser l'obtention d'une grossesse. Elle permet de résoudre certaines difficultés à concevoir, sans nécessairement traiter la cause de l'infertilité.

L'une des techniques de PMA est **l'insémination artificielle** qui consiste à introduire artificiellement le sperme du conjoint ou d'un donneur au niveau du col de l'utérus ou dans la cavité utérine de la femme pour aboutir à la fécondation d'un ovule. Une autre technique de PMA est **la fécondation in vitro (FIV)** qui consiste à recueillir ovules et spermatozoïdes, à procéder à une fécondation artificielle pour ensuite introduire le(s) embryon(s) obtenu(s) dans l'utérus de la femme.

En 2015 en France, 3,1 % des enfants sont nés grâce à une PMA, soit une naissance sur 32 environ. La recherche vise à améliorer les techniques utilisées, de manière à augmenter les chances de succès de grossesse.

#### Schéma de deux méthodes de procréation médicalement assistée (PMA)



D'après la source : <https://www.publicsenat.fr>

\*Follicule (élément contenant l'ovule)

**Question 3 (4 points)** : répondre aux questions sur l'annexe 1 page 6 (à rendre avec la copie).

**Question 4 (9 points)** : à l'aide des documents, proposer parmi les deux techniques de PMA, celle qui permettrait à Madame X d'avoir un enfant. Justifier votre raisonnement.

## ANNEXE 1 (à rendre avec la copie)

**Question 3 (4 points)** : d'après le document 3, cocher la bonne réponse pour chaque proposition.

**1.1. Lors d'une insémination artificielle, la fécondation, c'est-à-dire la rencontre entre le spermatozoïde et l'ovule a lieu :**

- dans l'utérus,
- au niveau des trompes, proche de l'ovaire,
- à l'extérieur de l'organisme féminin.

**1.2. Lors d'une Fécondation In Vitro, l'embryon obtenu est ensuite placé :**

- dans l'utérus,
- dans l'ovaire,
- dans les trompes.

**1.3. Lors d'une Fécondation In Vitro, la fécondation a lieu :**

- dans l'utérus,
- dans l'ovaire,
- à l'extérieur de l'organisme féminin.

**1.4. En 2015, le pourcentage d'enfants nés en France grâce à la PMA est de :**

- 0,31 %,
- 3,1 %,
- 31 %.