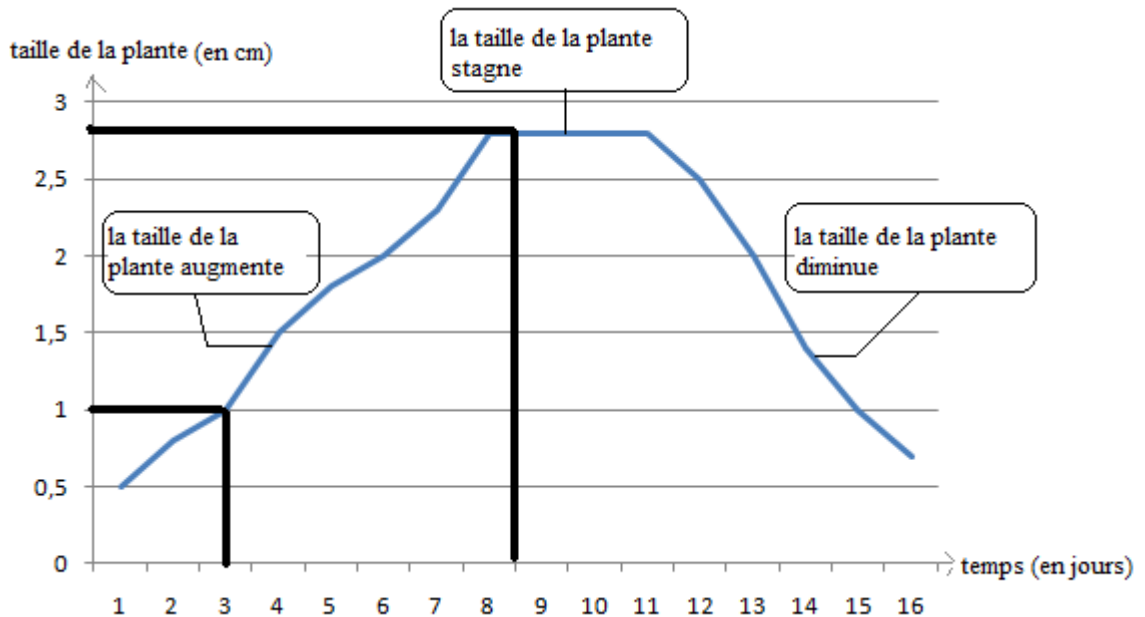


Exemple

Mesure de la taille d'une plante pendant plusieurs jours.



1. Lire le titre du graphique (cela permet de savoir ce que l'on étudie). Ici : *mesure de la taille d'une plante pendant plusieurs jours.*
2. Repérer la légende de l'axe vertical, ce sont les valeurs que l'on mesure. Ici : *la taille de la plante (en cm)*
3. Repérer la légende de l'axe horizontal, ce sont les valeurs que l'on contrôle. Ici : *le temps (en jours)*
4. Dire comment évolue (change) la taille de la plante.

- *La taille de la plante augmente.*
- *La taille de la plante stagne.*
- *La taille de la plante diminue.*

5. Pour relever des valeurs sur le graphique :

- Exemple 1 : *dis combien mesure la plante au bout de 8 jours.*

⇒ On part de la valeur sur l'axe horizontal *8 jours* puis on se déplace verticalement jusqu'à rejoindre la droite pour ensuite lire la valeur correspondante sur l'axe vertical : *2,8 cm.*

*Au bout de 8 jours la plante mesure 2,8 cm.*

- Exemple 2 : *dis au bout de combien de jours la plante mesure 1 cm*

⇒ On part de la valeur sur l'axe vertical *1 cm* puis on se déplace horizontalement jusqu'à rejoindre la droite pour ensuite lire la valeur correspondante sur l'axe horizontal : *2,5 jours*

*La plante mesure 1 cm au bout de 2,5 jours.*