



# O'BREVET - ÉDITION SVT

## Matériel

Un plateau de jeu  
4 catégories de questions, de 24 questions chacune  
4 pions en bois par plateau  
4 feuilles de brouillon  
4 crayons à papier  
1 minuteur/chronomètre/sablier  
1 dé

## Installation

O'Brevet est un jeu de parcours au cours duquel il faut résoudre un certain nombre de challenges. Il faut commencer par former des équipes composées de 2 personnes chacune. Autour d'un plateau, 4 équipes maximum peuvent jouer. Chaque équipe place son pion au départ et s'équipe avec les crayons et le papier. L'équipe qui accueille le plus jeune joueur commence.

## Déroulement d'une partie

La première équipe à jouer lance le dé et avance du nombre de case indiqué dans le sens de son choix. Une fois le pion posé, une autre équipe (celle de droite) pioche une carte en fonction de la couleur de la case :

- Rouge : Catégorie SAVOIRS
- Jaune : Catégorie DEFI
- Vert : Catégorie SCHEMA
- Bleu : Catégorie VOCAB'

Et pose la question inscrite sur la carte. L'équipe qui a lancé le dé doit réussir le challenge indiqué. Si elle réussit, elle garde la carte et elle rejoue. Si elle perd, la carte est remise en jeu et c'est aux autres équipes de jouer.

## Pour gagner

Pour gagner la partie, il faut avoir répondu correctement à au moins 1 question de chaque catégorie (et donc avoir 4 cartes de 4 couleurs différentes). Une fois les 4 cartes obtenues, les joueurs doivent atteindre le crâne central. Une fois sur le crâne central, une équipe choisit une carte au hasard de la catégorie de son choix et pose une ultime question. En cas de réussite, la partie est finie. En cas d'échec, la partie continue!

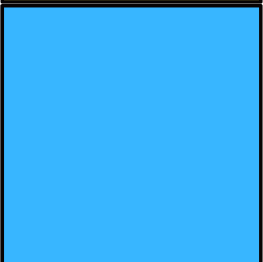
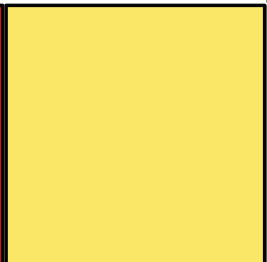
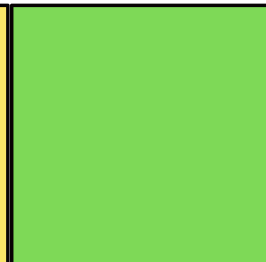
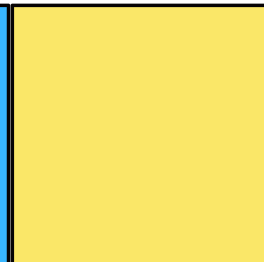
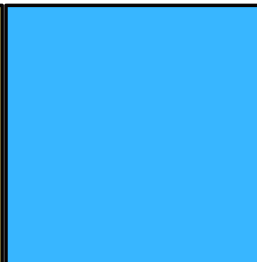
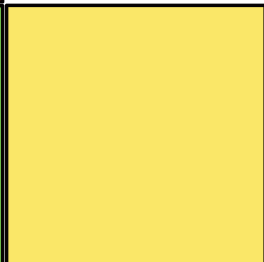
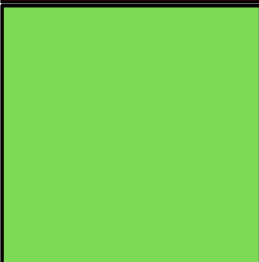
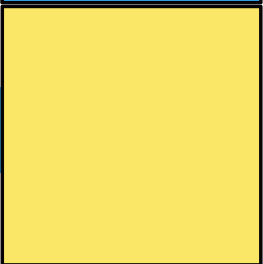
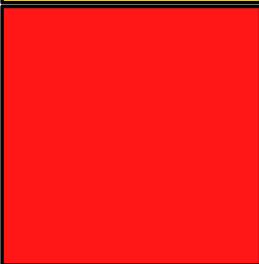
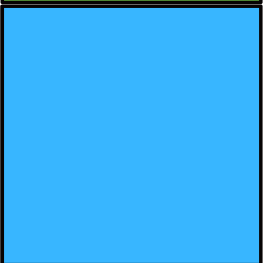
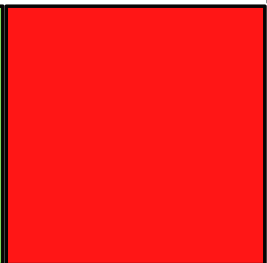
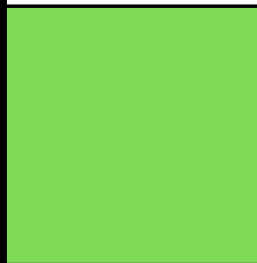
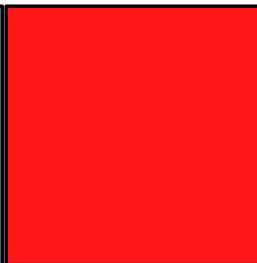
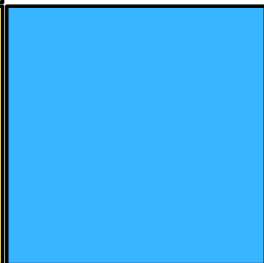
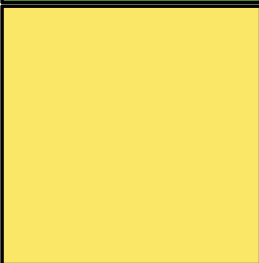
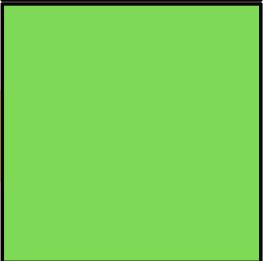
Savoirs  
(questions  
de cours)

Défis  
(méthode,  
rapidité,  
actions...)

Schémas

Vocab'  
(Orthogra-  
phe des  
mots)

## Les catégories



O'BREVET



ÉDITION SVT

O'BREVET



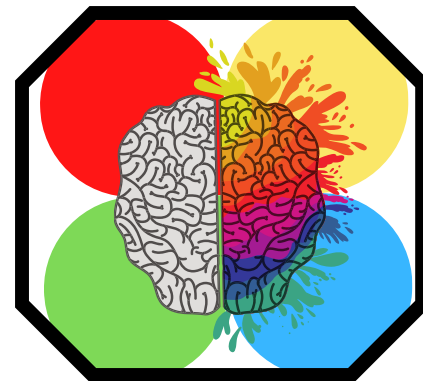
ÉDITION SVT

O'BREVET



ÉDITION SVT

O'BREVET



ÉDITION SVT

O'BREVET



ÉDITION SVT

O'BREVET



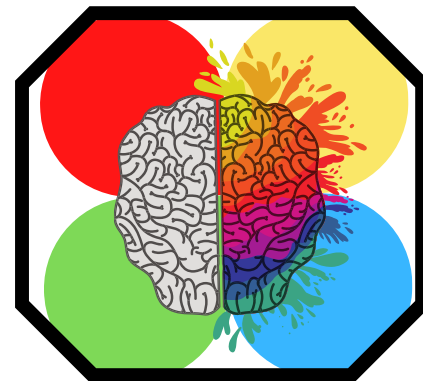
ÉDITION SVT

O'BREVET



ÉDITION SVT

O'BREVET



ÉDITION SVT

# SAVOIRS

## Thème 1

Quelles sont les planètes qualifiées de géantes gazeuses de notre système solaire?

# SAVOIRS

## Thème 1

Combien d'étoile(s) y a-t-il dans notre système solaire?

# SAVOIRS

## Thème 1

Comment appelle-t-on ce genre de volcan?



# SAVOIRS

## Thème 1

Comment appelle-t-on ce genre de volcan?



# SAVOIRS

## Thème 1

Proposez une définition au mot suivant :

**RISQUE  
GÉOLOGIQUE**

# SAVOIRS

## Thème 1

En cas d'anticyclone, quel temps fera-t-il?

# SAVOIRS

## Thème 1

Comment qualifie-t-on une énergie dont la source est inépuisable à l'échelle de l'humanité?

# SAVOIRS

## Thème 1

Comment appelle-t-on la couche rigide la plus externe de la Terre?

# SAVOIRS

## Thème 2

Proposez une définition  
au mot suivant :

**GAMÈTE**

# SAVOIRS

## Thème 2

Expliquez ce qu'est le  
phénotype d'un individu.

# SAVOIRS

## Thème 2

Comment se nomme la  
région particulière d'un  
chromosome qui  
détermine un caractère?

# SAVOIRS

## Thème 2

Expliquez ce qu'est la  
respiration.

# SAVOIRS

## Thème 2

Une mutation est un  
phénomène très courant  
qui entraîne toujours  
une modification  
physique.

**VRAI OU FAUX?**

# SAVOIRS

## Thème 2

Quel organe de la fleur  
contient l'ovule?

# SAVOIRS

## Thème 2

Quel système, autre  
que le système  
respiratoire, permet  
l'approvisionnement  
des organes en  
dioxygène?

# SAVOIRS

## Thème 2

Avec quel(s) organe(s)  
les mammifères filtrent-  
ils le sang?

# SAVOIRS

## Thème 3

Les règles correspondent au saignement de l'ovaire lors de l'expulsion de l'ovule.

**VRAI OU FAUX?**

# SAVOIRS

## Thème 3

Quelle est la différence entre contamination et infection?

# SAVOIRS

## Thème 3

Comment appelle-t-on la molécule produite par les lymphocytes B, reconnaissant et se fixant sur des antigènes?

# SAVOIRS

## Thème 3

Expliquez comment se nourrit le fœtus dans l'organisme maternel.

# SAVOIRS

## Thème 3

Comment appelle-t-on la molécule libérée par un neurone au niveau des synapses?

# SAVOIRS

## Thème 3

Citez 3 changements observables à l'échelle de l'organisme suite à un effort physique.

# SAVOIRS

## Thème 3

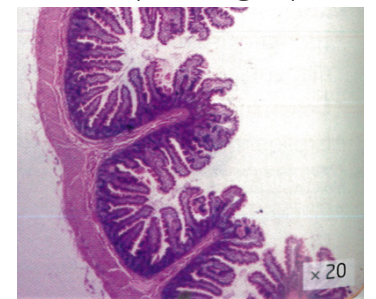
Les virus sont plus petits que les bactéries.

**VRAI OU FAUX?**

# SAVOIRS

## Thème 3

Quel organe est visible sur cette photographie?

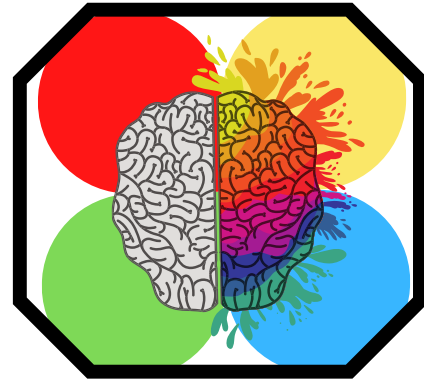


O'BREVET



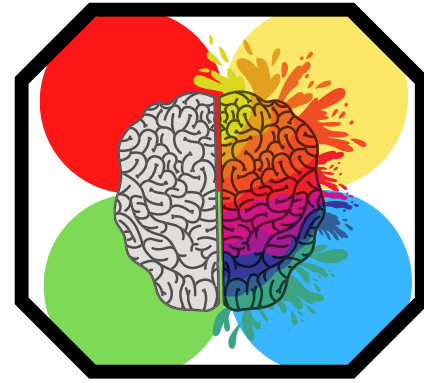
ÉDITION SVT

O'BREVET



ÉDITION SVT

O'BREVET



ÉDITION SVT

O'BREVET



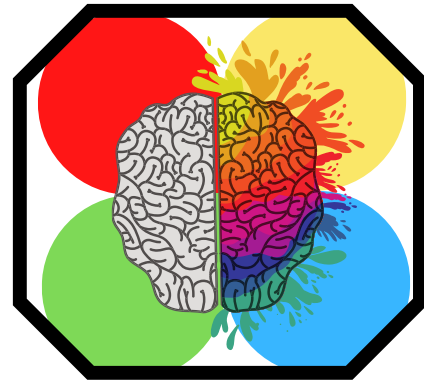
ÉDITION SVT

O'BREVET



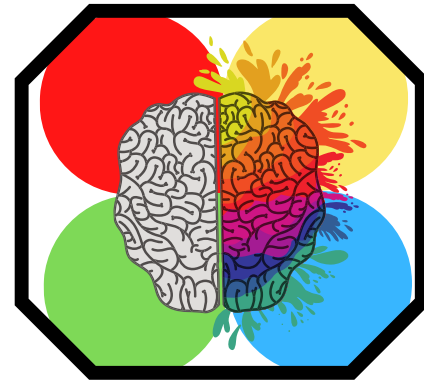
ÉDITION SVT

O'BREVET



ÉDITION SVT

O'BREVET



ÉDITION SVT

O'BREVET



ÉDITION SVT

# DEFI

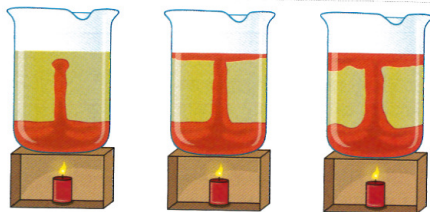
## Thème 1

### ACTION

Un séisme se produit!  
Mettez-vous à l'abri en appliquant les bons gestes de prévention.

# DEFI

## Thème 1



Modèle ou expérience?  
Justifiez votre réponse.

*(indice : mécanisme à l'origine du mouvement des plaques)*

# DEFI

## Thème 1

### EXPERIENCE

On souhaite vérifier si la température de l'air a un impact sur sa circulation. Proposez **un protocole** qui étayerait cette hypothèse.

# DEFI

## Thème 1

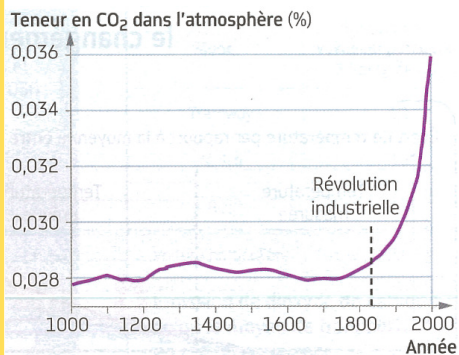
### RAPIDITÉ

Vous disposez de 20s pour trouver 3 énergies non renouvelables différentes. Seules les bonnes réponses seront comptabilisées.

# DEFI

## Thème 1

Décrivez le graphique ci-dessous :



# DEFI

## Thème 1

### ACTION

Réalisez une maquette en carton afin d'expliquer pourquoi les continents n'ont pas toujours eu la même place au cours des temps géologiques.

# DEFI

## Thème 1

### SE SITUER

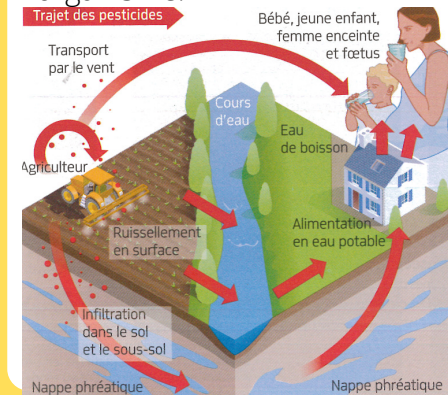


A quelle échelle sommes-nous : **Planète/système solaire/galaxie/univers?**

# DEFI

## Thème 1

**Expliquez** comment des pesticides se retrouvent dans l'organisme.



# DEFI

Thème 2



Ovipare ou vivipare?  
Justifiez votre réponse.

# DEFI

Thème 2

## ACTION

Découpez des chromosomes (simples et doubles) avec du carton et expliquez la division cellulaire.

# DEFI

Thème 2

## SE SITUER

On estime l'apparition de la lignée humaine à...

- 7 milliards d'années
- 7 millions d'années
- 7 000 ans
- 700 ans

# DEFI

Thème 2

## RAPIDITÉ

Vous disposez de 20s pour lister tout ce dont les végétaux ont besoin pour se développer.

# DEFI

Thème 2

## EXPERIENCE

Décrivez et interprétez les résultats de l'expérience :

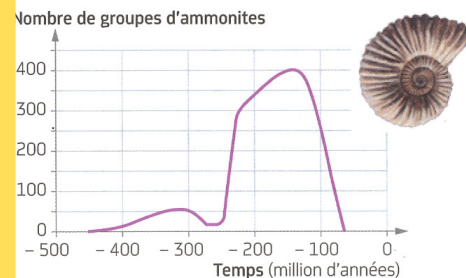


Carottes cultivées en même temps et dans les mêmes conditions sans et avec mycorhize.

# DEFI

Thème 2

Décrivez le graphique ci-dessous :



# DEFI

Thème 2

A quelle échelle de biodiversité se situe-t-on sur cette photographie?

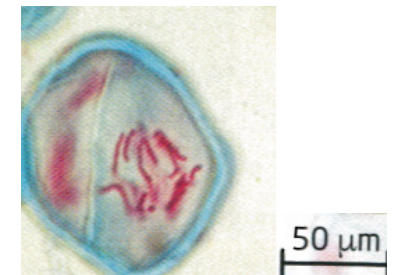
**Ecosystème/Espèces/Individus**



# DEFI

Thème 2

Calculer la taille réelle d'un chromosome.



# DEFI

## Thème 3

### ACTION

Utilisez les lunettes d'alcoolémie et courez dans le couloir sans tomber ou vous prendre le mur!

# DEFI

## Thème 3

### EXPERIENCE

On souhaite vérifier si les substances contenues dans l'estomac favorisent la digestion. Proposez un **protocole** qui étayerait cette hypothèse.

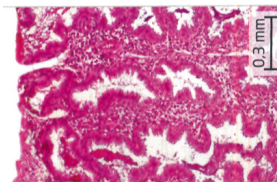
# DEFI

## Thème 3

### SE SITUER

A quelle échelle se trouve-t-on :

**Organisme/Organe/Tissu/  
Cellule/Molécule?**

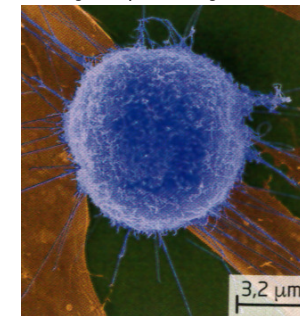


Photographie de muqueuse utérine en fin de cycle.

# DEFI

## Thème 3

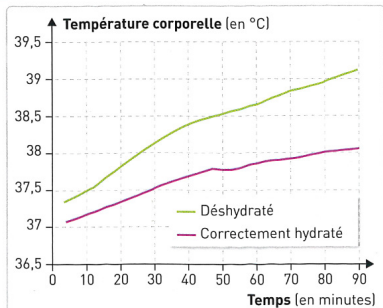
Calculer la taille réelle de ce lymphocyte T.



# DEFI

## Thème 3

Décrivez le graphique ci-dessous :



Évolution de la température du corps au cours d'un effort physique de 90 minutes.

# DEFI

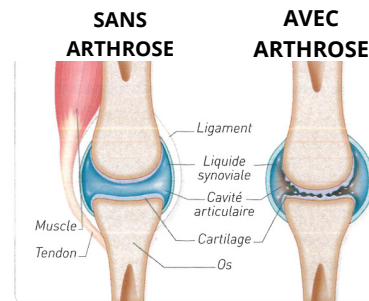
## Thème 3

### RAPIDITÉ

Vous disposez de 20 secondes pour citer le plus possible de moyens de contraception. Seules les bonnes réponses seront comptabilisées.

# DEFI

## Thème 3



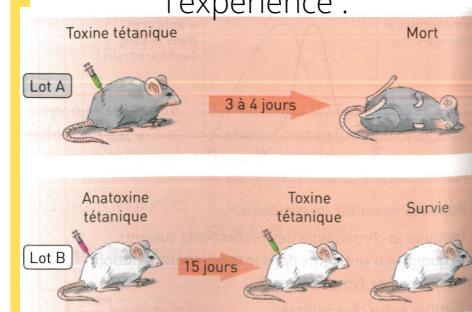
**Expliquez** les sensations douloureuses ressenties par les personnes atteintes d'arthrose.

# DEFI

## Thème 3

### EXPERIENCE

Décrivez **les résultats** de l'expérience :



O'BREVET



ÉDITION SVT

O'BREVET



ÉDITION SVT

O'BREVET



ÉDITION SVT

O'BREVET



ÉDITION SVT

O'BREVET



ÉDITION SVT

O'BREVET



ÉDITION SVT

O'BREVET



ÉDITION SVT

O'BREVET

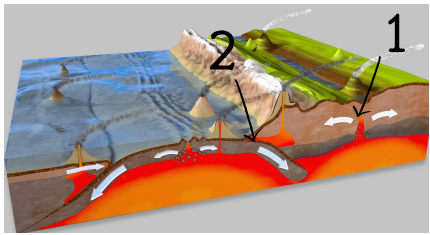


ÉDITION SVT

# SCHEMA

## Thème 1

Retrouvez les légendes du schéma suivant :



# SCHEMA

## Thème 1

Expliquez le phénomène d'effet de serre avec un schéma.

# SCHEMA

## Thème 1

Réalisez le schéma d'un volcan explosif.

# SCHEMA

## Thème 1

Réalisez le schéma de notre système solaire.

# SCHEMA

## Thème 1

Réalisez le schéma de la Terre interne.

# SCHEMA

## Thème 1

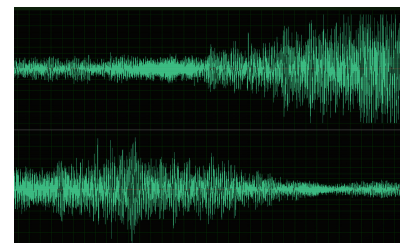
Expliquez pourquoi il existe des zones à basses pressions (dépressions) et hautes pressions (anticyclones) à l'aide d'un schéma.

*Indice : A l'équateur, il fait chaud et l'air chaud est moins dense*

# SCHEMA

## Thème 1

Proposez un titre à ce document :



# SCHEMA

## Thème 1

Proposez un schéma illustrant l'écosystème "forêt".

Rappel : un écosystème est composé d'un milieu et des êtres vivants en interaction qui le composent

# SCHEMA

## Thème 2

Réalisez le schéma d'une cellule.

# SCHEMA

## Thème 2

Réalisez le schéma d'un chromosome.

# SCHEMA

## Thème 2

Réalisez le schéma d'une fleur.

# SCHEMA

## Thème 2

Réalisez le schéma du système respiratoire d'un insecte.

# SCHEMA

## Thème 2

Expliquez la photosynthèse avec un schéma.

# SCHEMA

## Thème 2

Réalisez un schéma illustrant la fécondation.

# SCHEMA

## Thème 2

Expliquez, à l'aide d'un schéma, la circulation des sèves au sein d'un végétal. Vous prendrez comme exemple la pomme de terre.

# SCHEMA

## Thème 2

Montrez à l'aide d'un schéma la différence entre une artère et une veine.

# SCHEMA

## Thème 3

Réalisez le schéma d'un spermatozoïde.

# SCHEMA

## Thème 3

Réalisez le schéma de la phagocytose.

# SCHEMA

## Thème 3

Réalisez le schéma montrant la communication du message électrochimique entre deux neurones.

# SCHEMA

## Thème 3

Réalisez le schéma du système digestif humain.

# SCHEMA

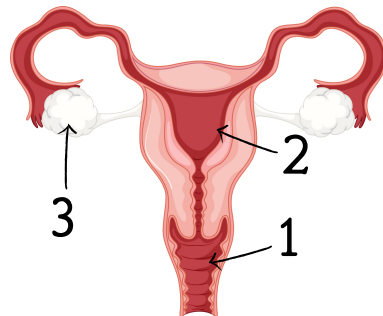
## Thème 3

Réalisez le schéma montrant les échanges gazeux au niveau des alvéoles pulmonaires.

# SCHEMA

## Thème 3

Retrouvez les légendes du schéma suivant :



# SCHEMA

## Thème 3

A l'aide d'un **schéma fonctionnel**, montrez les effets de la communication hormonale entre le cerveau et les organes reproducteurs masculins.

# SCHEMA

## Thème 3

Proposez un titre à cette photo :



O'BREVET



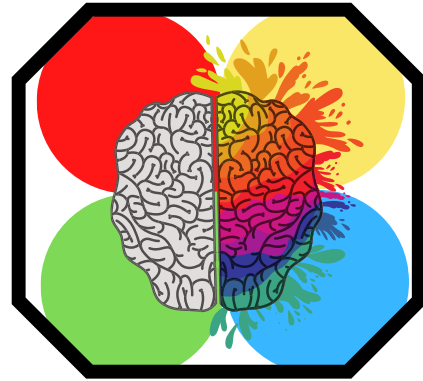
ÉDITION SVT

O'BREVET



ÉDITION SVT

O'BREVET



ÉDITION SVT

O'BREVET



ÉDITION SVT

O'BREVET



ÉDITION SVT

O'BREVET



ÉDITION SVT

O'BREVET



ÉDITION SVT

O'BREVET



ÉDITION SVT

**VOCAB**

Ecrivez le mot  
suivant sans faute  
d'orthographe :

**CHROMOSOME**

**VOCAB**

Ecrivez le mot  
suivant sans faute  
d'orthographe :

**SCHEMA**

**VOCAB**

Ecrivez le mot  
suivant sans faute  
d'orthographe :

**ASTHENOSPHERE**

**VOCAB**

Ecrivez le mot  
suivant sans faute  
d'orthographe :

**LITHOSPHERE**

**VOCAB**

Ecrivez le mot  
suivant sans faute  
d'orthographe :

**CYTOPLASME**

**VOCAB**

Ecrivez le mot  
suivant sans faute  
d'orthographe :

**EPITHELIUM**

**VOCAB**

Ecrivez le mot  
suivant sans faute  
d'orthographe :

**LEUCOCYTE**

**VOCAB**

Ecrivez le mot  
suivant sans faute  
d'orthographe :

**SYNAPSE**

**VOCAB**

Ecrivez le mot  
suivant sans faute  
d'orthographe :

**MÉNOPAUSE**

**VOCAB**

Ecrivez le mot  
suivant sans faute  
d'orthographe :

**CARYOTYPE**

**VOCAB**

Ecrivez le mot  
suivant sans faute  
d'orthographe :

**PHARYNX**

**VOCAB**

Ecrivez le mot  
suivant sans faute  
d'orthographe :

**DIOXYDE DE  
CARBONE**

**VOCAB**

Ecrivez le mot  
suivant sans faute  
d'orthographe :

**ENZYME**

**VOCAB**

Ecrivez le mot  
suivant sans faute  
d'orthographe :

**HORMONE**

**VOCAB**

Ecrivez le mot  
suivant sans faute  
d'orthographe :

**ANTISEPSIE**

**VOCAB**

Ecrivez le mot  
suivant sans faute  
d'orthographe :

**DIOXYGÈNE**

**VOCAB**

Ecrivez le mot  
suivant sans faute  
d'orthographe :

**FŒTUS**

**VOCAB**

Ecrivez le mot  
suivant sans faute  
d'orthographe :

**UTERUS**

**VOCAB**

Ecrivez le mot  
suivant sans faute  
d'orthographe :

**TRACHÉE**

**VOCAB**

Ecrivez le mot  
suivant sans faute  
d'orthographe :

**PHOTOSYNTHÈSE**

**VOCAB**

Ecrivez le mot  
suivant sans faute  
d'orthographe :

**LYMPHOCYTE**

**VOCAB**

Ecrivez le mot  
suivant sans faute  
d'orthographe :

**MYCORHIZE**

**VOCAB**

Ecrivez le mot  
suivant sans faute  
d'orthographe :

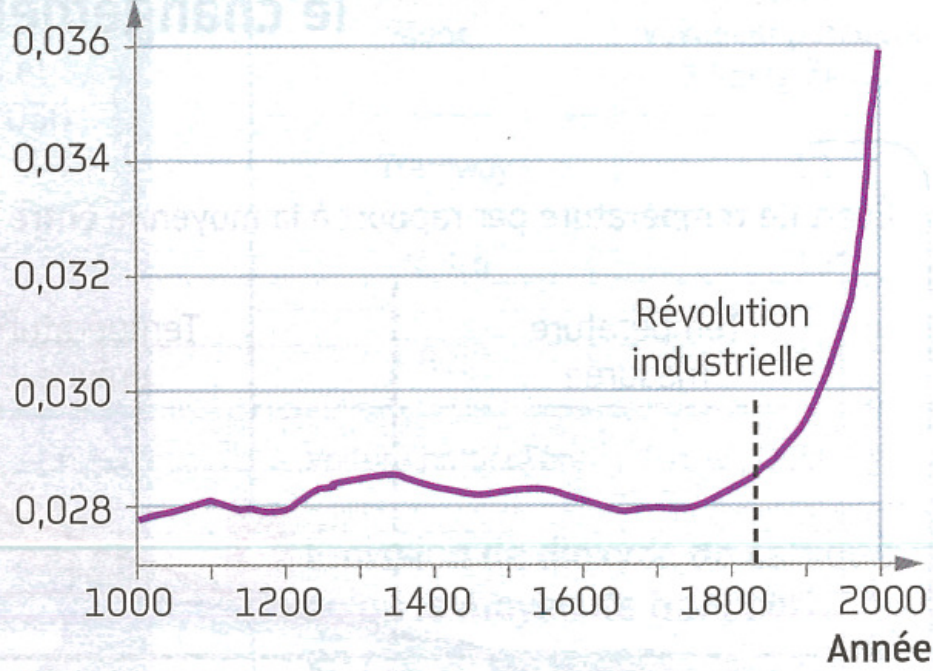
**PATHOGENE**

**VOCAB**

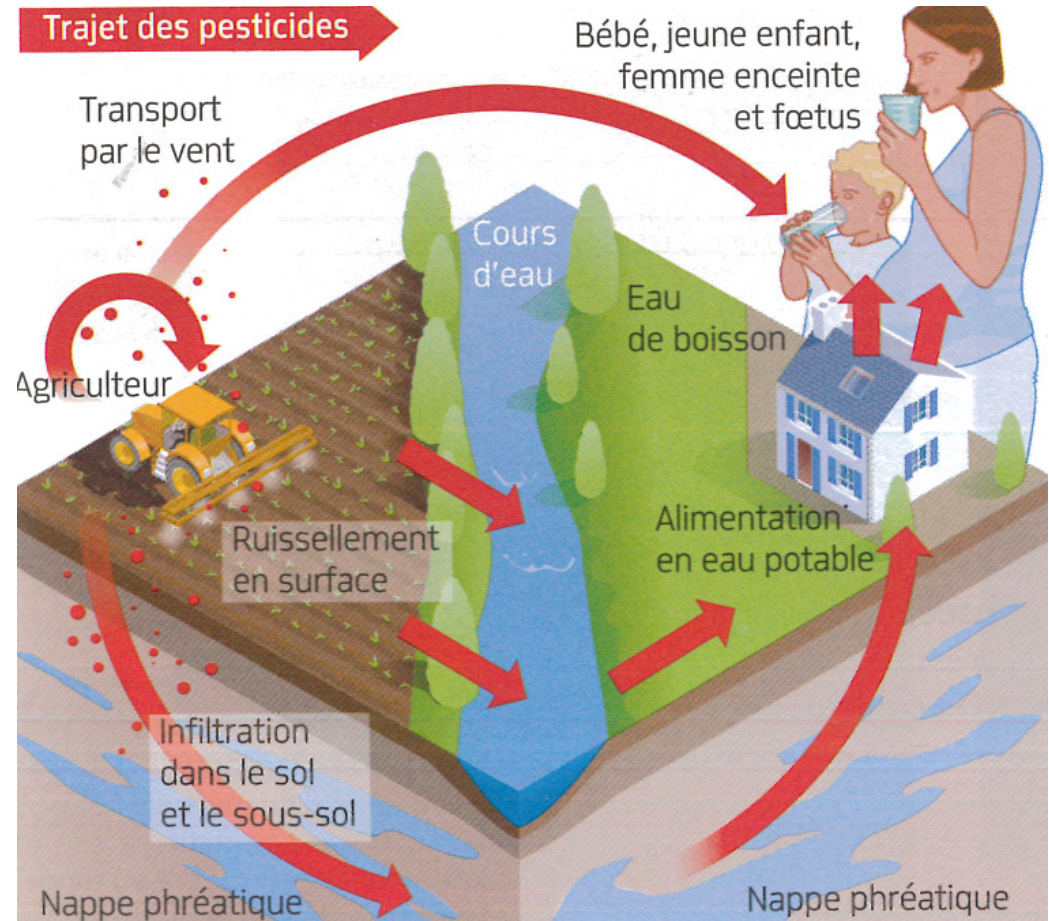
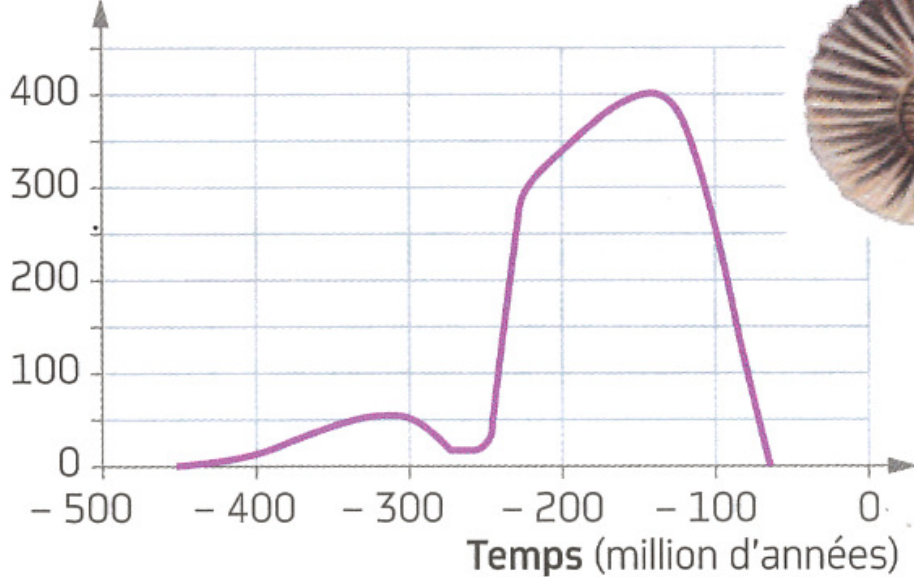
Ecrivez le mot  
suivant sans faute  
d'orthographe :

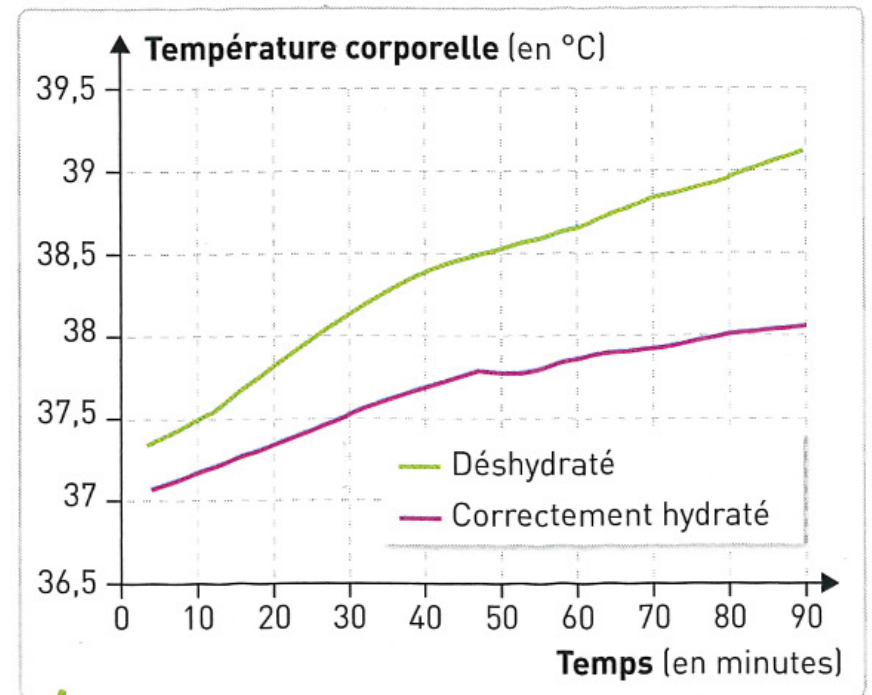
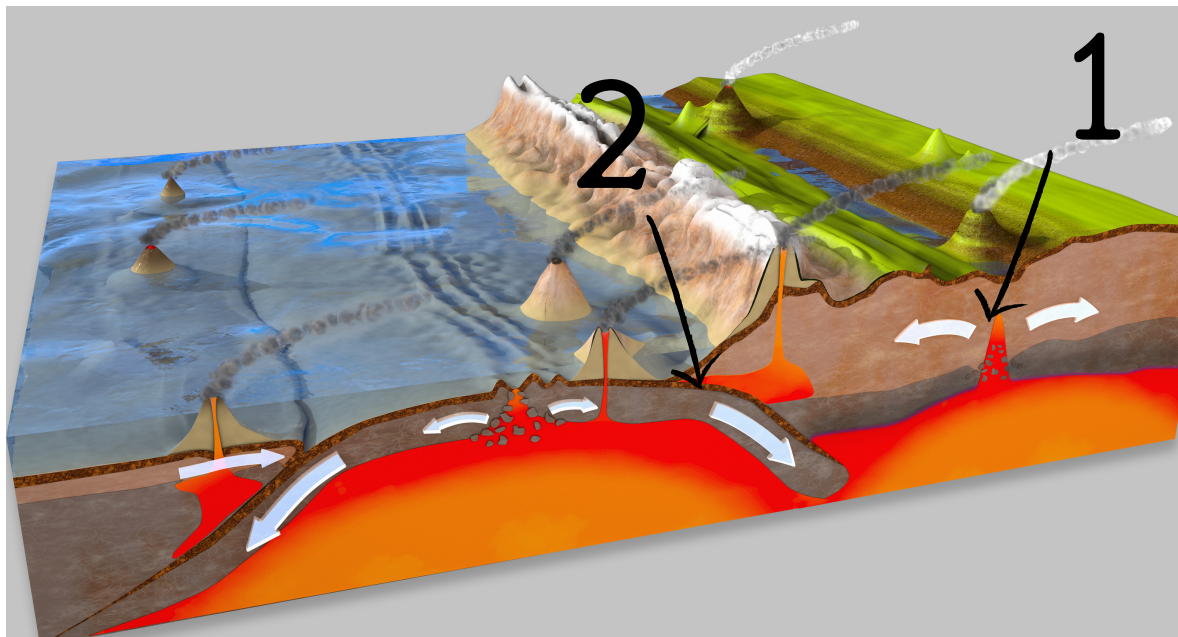
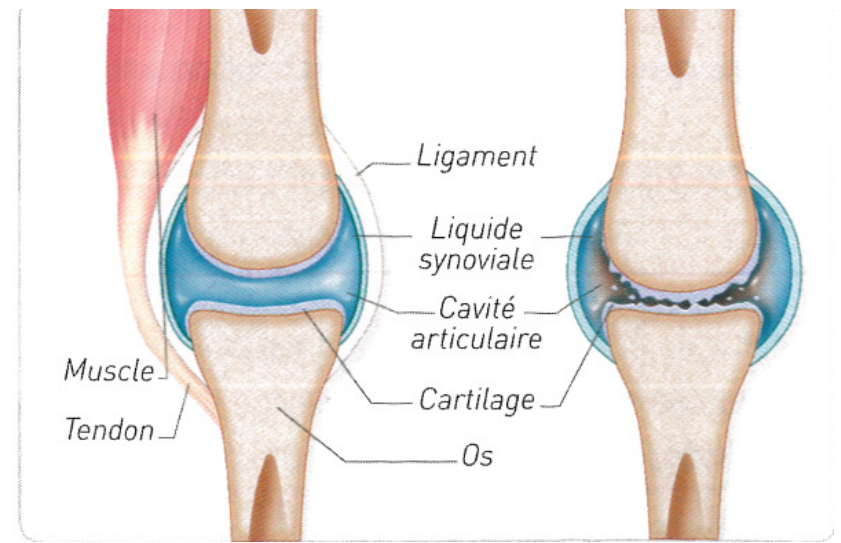
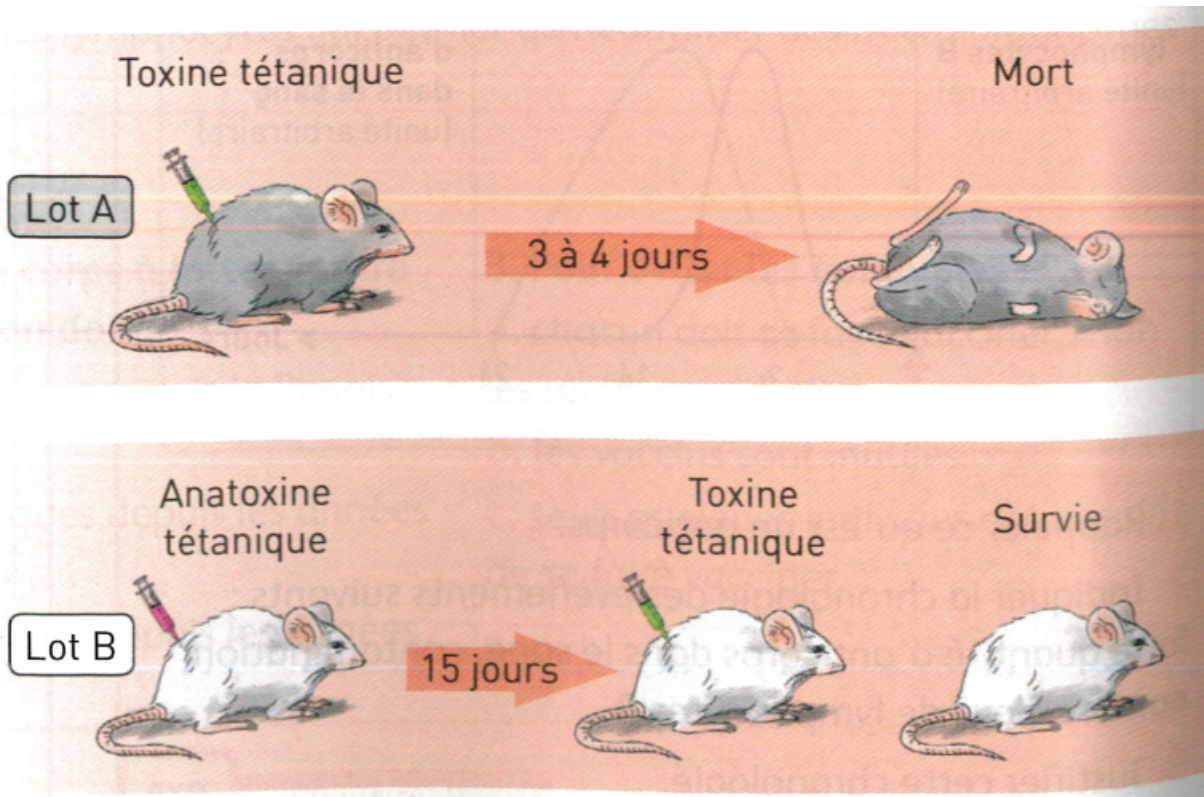
**MUQUEUSE**

Teneur en CO<sub>2</sub> dans l'atmosphère (%)



Nombre de groupes d'ammonites





Évolution de la température du corps au cours d'un effort physique de 90 minutes.