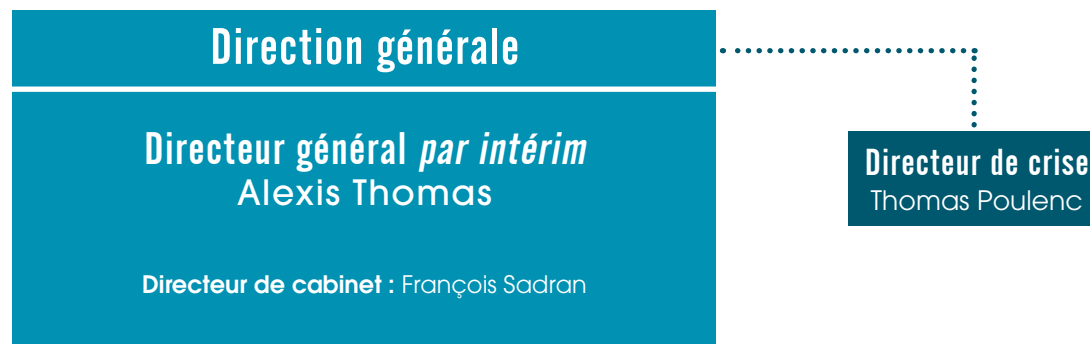


# Organigramme de la direction du CHU de Bordeaux



**Pôle affaires médicales, recherche clinique et innovation**  
Elise Doucas

---

Direction des affaires médicales  
Elise Doucas

Direction de la recherche clinique et de l'innovation  
Gilles Duluc

Directeur adjoint des affaires médicales, de la recherche clinique et de l'innovation  
Thibault Courgeon

**Pôle ressources humaines**  
Matthieu Girier

---

Direction de l'organisation, de l'attractivité et de la fidélisation  
Perrine Cainne

Direction des carrières, de la qualité de vie et des conditions de travail  
Arnaud Chazal

Direction de l'institut des métiers de la santé  
Poste pourvu à compter du 1<sup>er</sup> juillet 2024

**Pôle finances, performance et numérique**  
Elodie Couaillier

---

Direction des finances et du contrôle interne  
Elodie Couaillier

Direction de la performance et télésanté  
Elodie Laplanche

Direction de la clientèle  
Thierry Thomas

Direction du numérique  
Sébastien Florek

**Pôle nouvel hôpital et ressources opérationnelles**  
Estelle Oussar

---

Direction des achats et des approvisionnements  
Myriam Caucase

Direction de la production hospitalière et de la logistique  
Imad Fakhri

Direction des travaux et de la stratégie patrimoniale  
Yorick Pichault-Lacoste

Direction de l'ingénierie biomédicale  
Joëlle Corre

**Pôle qualité, gestion des risques, parcours et prévention**  
Valérie Altuzarra

---

Direction situations sanitaires exceptionnelles  
Thomas Poulenc

Direction de la qualité  
Valérie Altuzarra

Direction des parcours  
Nicolas Tachon

Responsable sûreté  
Christophe Rocacher

Responsable de la sécurité des systèmes d'information (RSSI)  
Jean-Michel Soenen

**Pôle patients, organisation des soins, recherche paramédicale**  
Barbara Robert

---

Coordination générale des soins  
Karine Carletta  
Fabrice Diot  
Sophie Ferré  
Latifa Scheirlinck

Direction des usagers, des services aux patients et des partenariats innovants  
Barbara Robert

**Groupe hospitalier Pellegrin**  
Michel Baron

---

Julie Cauhapé  
Franck Raynal  
François Sadran  
Karine Carletta (ds)

**Groupe hospitalier Sud**  
Anne Moulin

---

Guillaume Raphael Vassé  
Myriam Caucase  
Latifa Scheirlinck (ds)

**Groupe hospitalier Saint-André**  
Nicolas Tachon

---

Floriane Lenoir  
Fabrice Diot (ds)