

Stage au Département de la Gironde

Au service imprimerie



Le Département de la Gironde

Le Département de la Gironde, est une collectivité départementale de 6 500 agents qui intervient sur la Gironde.

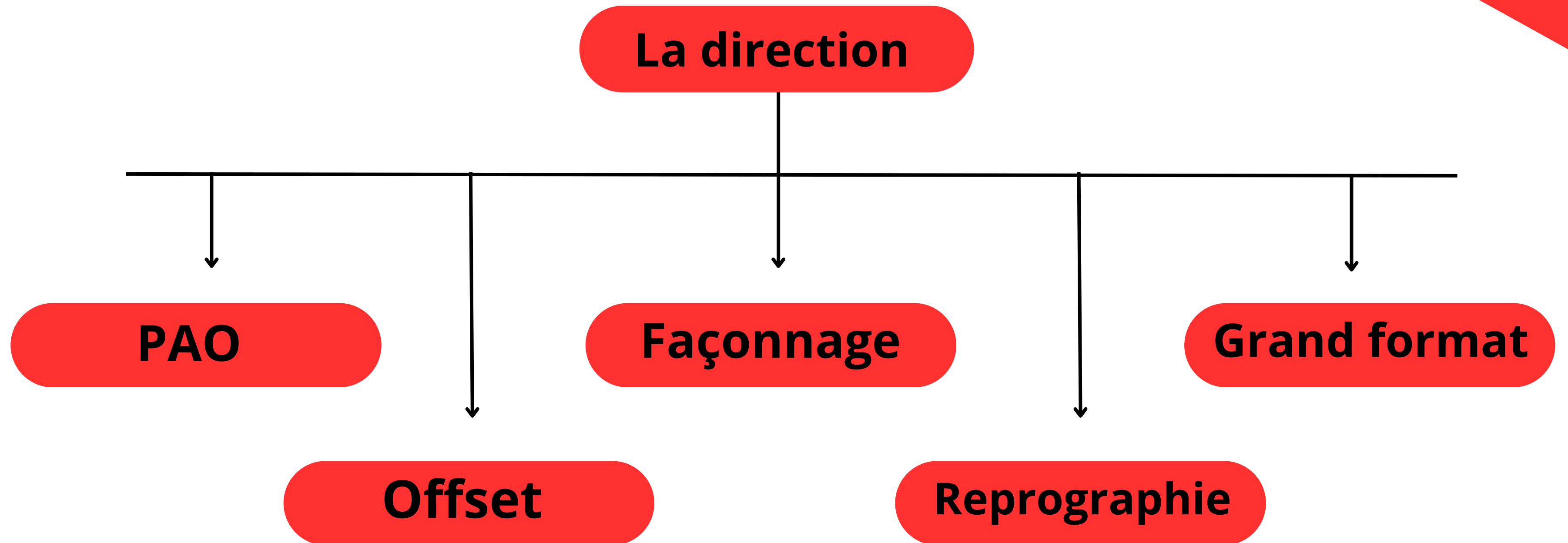
Ses missions sont vastes ; il s'occupe :

- **de l'action social**
- **de la jeunesse (collèges)**
- **d'économie locales**
- **l'environnement**
- **et les associations**



1 Esplanade Charles de Gaulle, 33074 Bordeaux

Les différents pôles



CERVOPRINT

C'est **un réseau de gestion** des **demandes/commandes** de l'imprimerie.

C'est le chef d'équipe qui s'occupe de voir les commandes et de les envoyer au pôle qui correspond à la demande.

Ce qui permet **une bonne organisation** et **d'optimisation de temps**.



CervoPrint

Les différentes machines que j'ai manipulées et observées

Offset

- Une machine d'impression Offset (RYOBI)

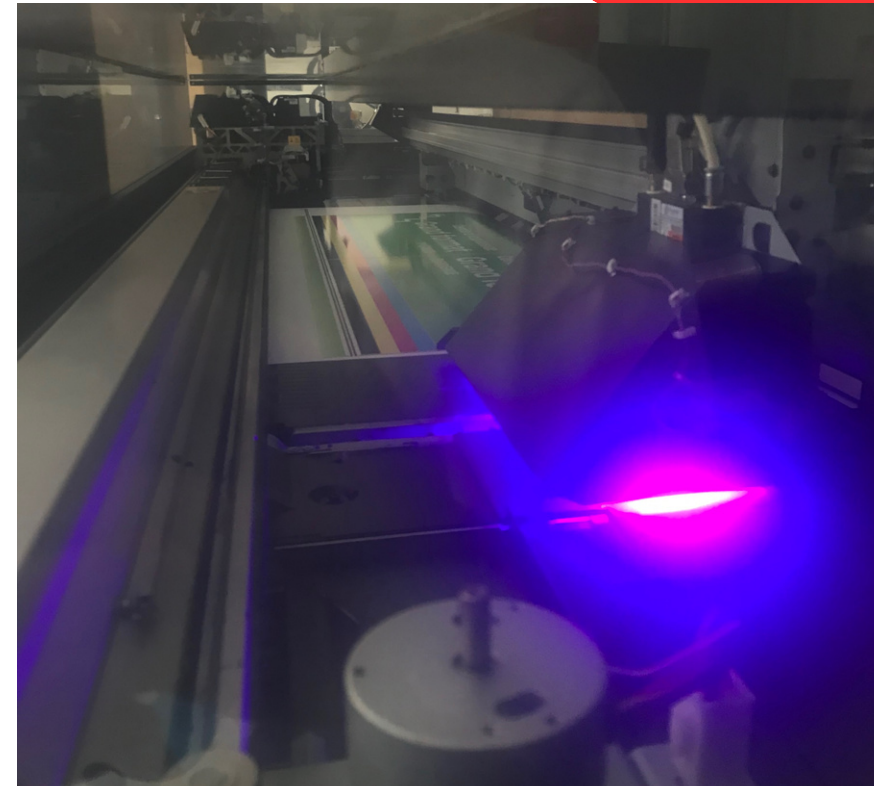


Reprographie

- Imprimante numérique couleurs
- Imprimante numérique noir et blanc

Grand Format

- Le traceur grand format
- Imprimante rouleaux



Façonnage

- Le massicot
- La relieuse



1^{ere} semaine

TIMETABLE

	LUNDI	MARDI	MERCREDI	JEUDI	VENDREDI
9H00	Jour Férié	Arrivée et visite des locaux	Aide technique avant mise en page du rapport de stage dans le respect de la charte graphique	Création de pictogrammes d'après différentes Directions - environnement - culture - loisirs	Actualisation d'un dossier en cours, concernant un livret pédagogique sur le bon usage de l'imprimerie Départementale distribué aux directions / stagiaires
		Présentation de l'équipe			
12H00		Utilisation Serveurs - Cervoprint - MeisterTask	Rapport de stage	REPAS	REPAS
13H00		Présentation d'une machine d'impression Offset (RYOBI)	Rapport de stage	Création d'un visuel original autour du tableau de l'emploi du temps	Actualisation d'un dossier en cours, concernant un livret pédagogique sur le bon usage de l'imprimerie Départementale distribué aux directions / stagiaires
17H00		Création de mon emploi du temps sous forme de tableau avec Indd		Actualisation d'une mise en page pour la MDPH - Tabulations	

Création d'un emploi du temps

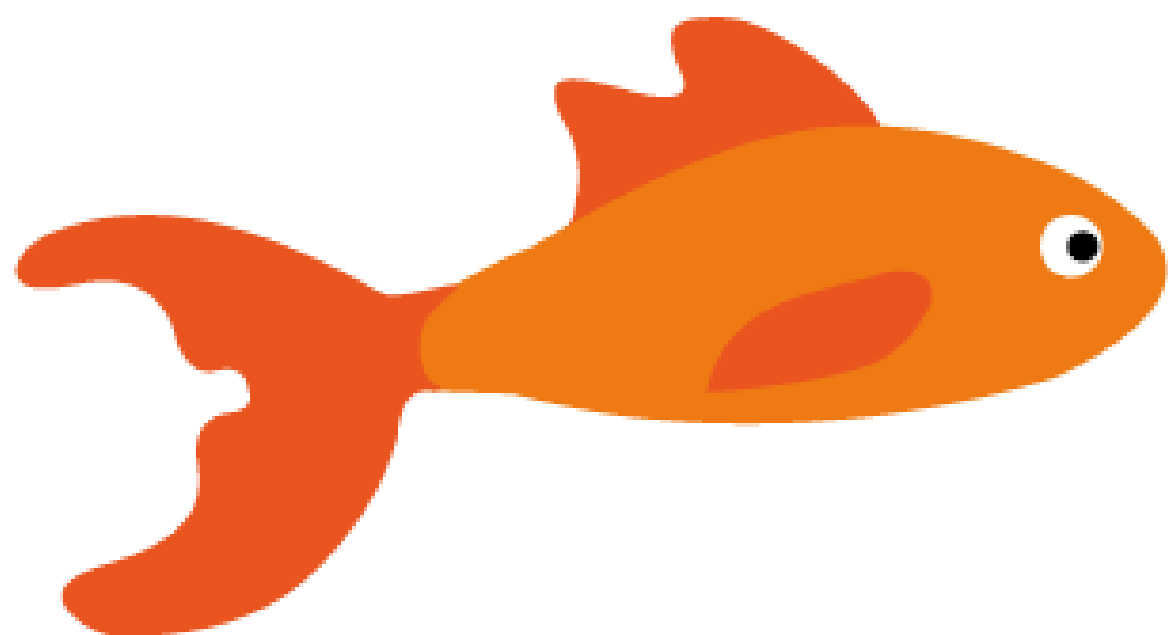


Indesign

Création de pictogramme



environnements



loisirs



2/3 eme semaines

Projet de Signalétique imprimerie

DEMANDE :

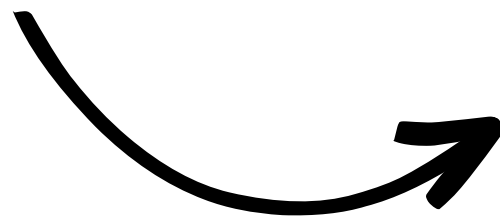
- **Crée une signalétique à l'imprimerie.**

CAHIER DES CHARGES :

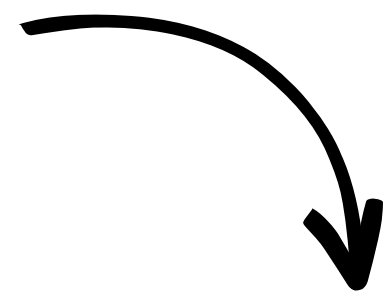
- **Garder l'identité graphique de l'entreprise.**
- **Prendre en compte que l'entreprise est imprimevert.**
- **La signalétique doit se voir et doit être comprise.**
- **Trouver les bons emplacement pour pas gener les employés.**
- **Définir les formats**

Signalétique au mur

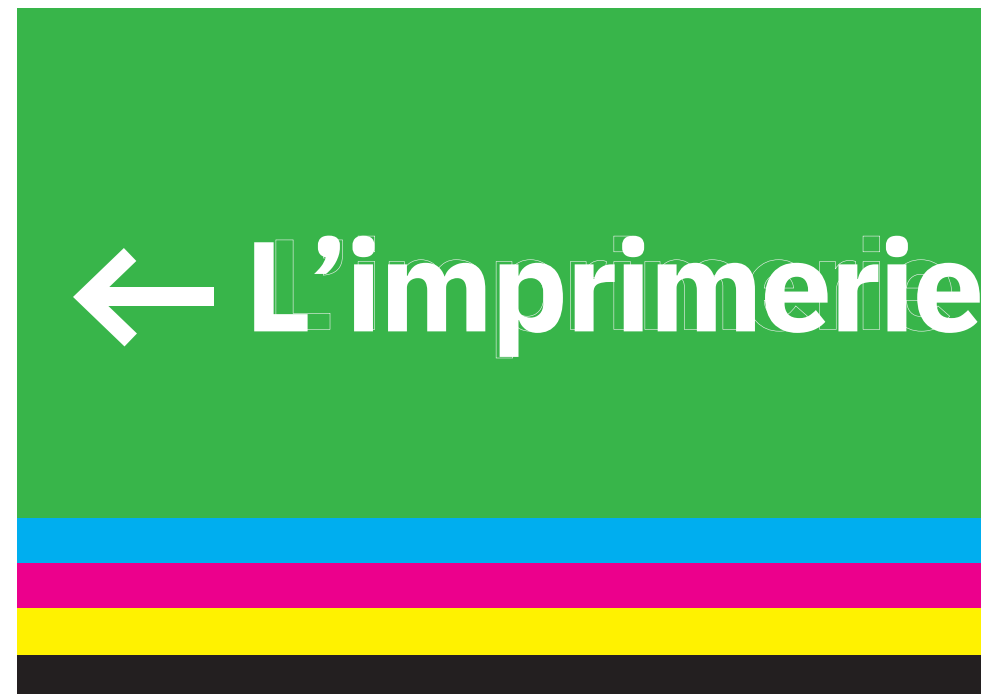
A1 Panneau Autocollant en Grain



A2 Panneau Autocollant



PAO	↓
Offset	→
Façonnage	→
Reprographie	↓
Direction	→



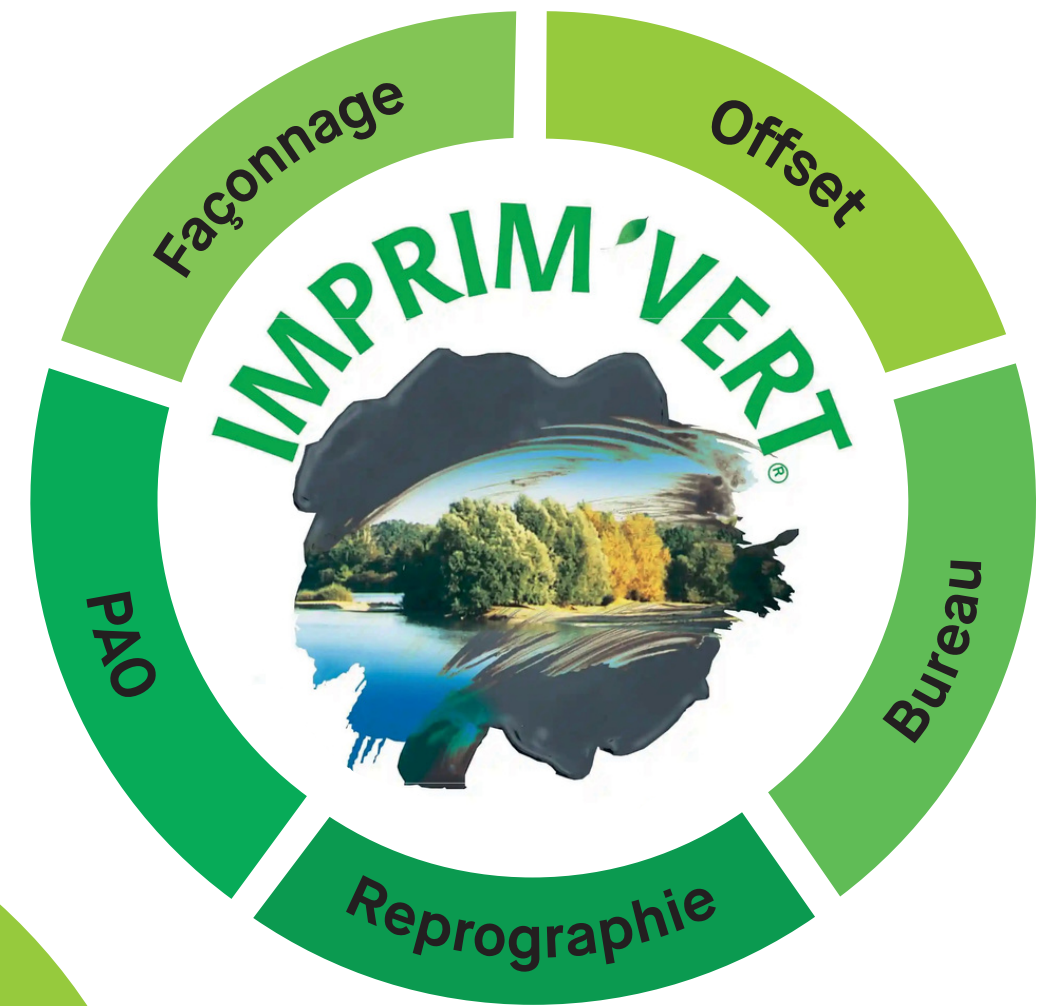
Signalétique au sol

plaque tournante

Imprim'vert

*RÉDUIRE LES IMPACTS
ENVIRONNEMENTAUX LIÉS AUX
ACTIVITÉS DE L'IMPRIMERIE.*

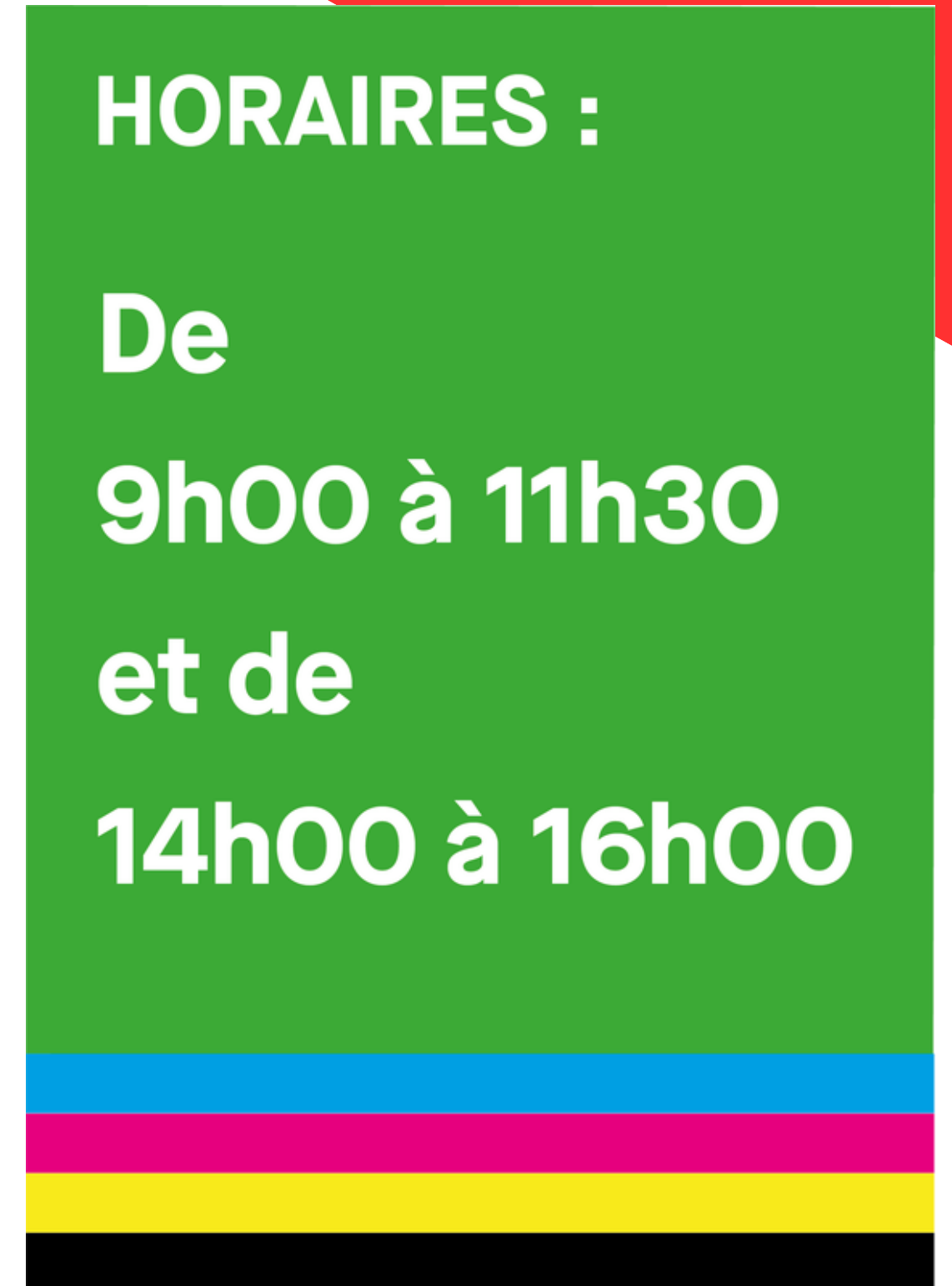
80cm



Signalétique au Grand format



A2 Panneau Autocollant



A1 panneau autocollant

l'impression et la découpe



La mise en place et le collage





Projet de Signalétique cantine du Département

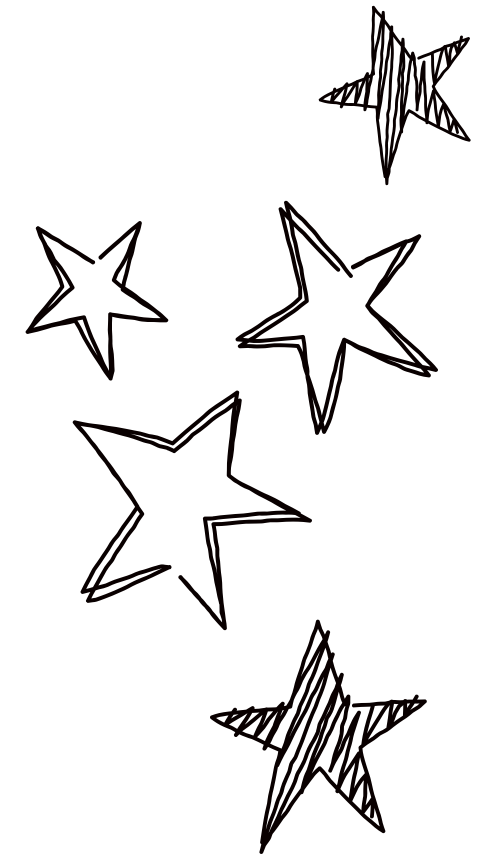
DEMANDE :

- **Faire une nouvelle signalétique pour les handicapé pour le chemin pour aller chercher la nourriture.**

CAHIER DES CHARGES :

- **doit être visible**
- **doit respecter les couleurs de la cantine**
- **garder les même supports**
- **doit être validé par l'équipe entière**





Merci pour votre écoute

