

Carte de visite

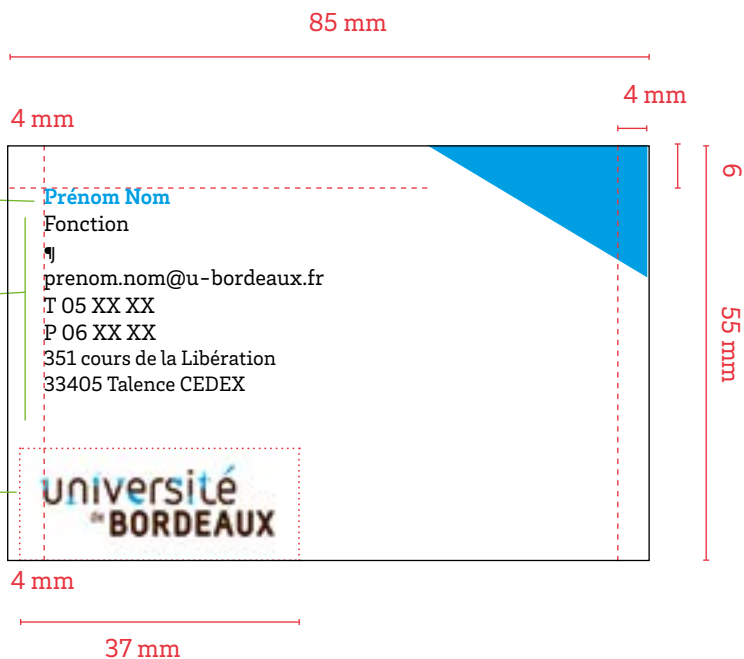
Format 85 x 55 mm
 Impression avec encres Pantone et quadrichromie (si logos supplémentaires)

Pour des questions de lisibilité, le logo de l'université est à privilégier. Pour les usages des blocs-marques se référer p. 14. Les règles de co-marquage sont définies p. 12.

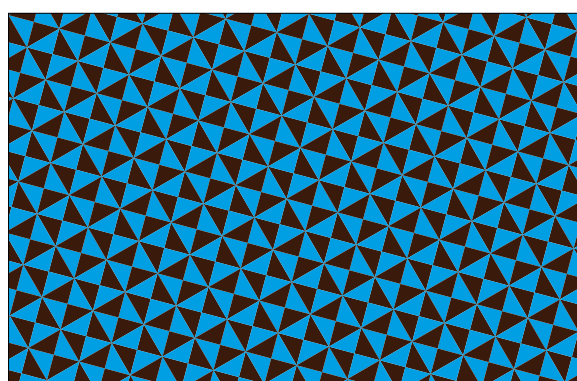
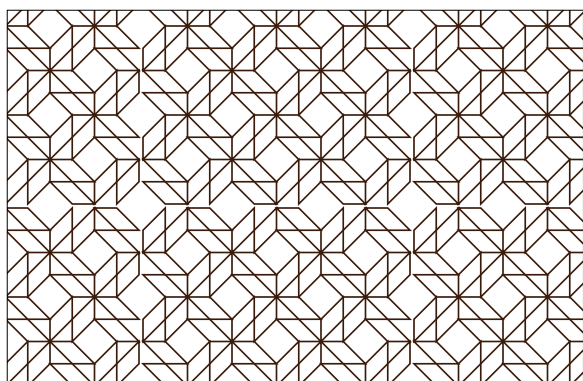
Variante possible :
 version bilingue avec recto en français et verso en anglais

Recto

- Brix Slab Bold couleur Cyan corps 8 pts
- Brix Slab Reg couleur Noir corps 8 pts
- logo (incluant l'espace de respiration) à caler sur toute la largeur et sur le bas



Verso : 3 modèles de motifs au choix



une évolution nécessaire vers des motifs nécessitant moins d'encre

