

Énola
CHAMAILLARD

Essais gravure à pointe sèche
dans le cadre d'un atelier mené
par l'artiste Paul PRANT



premières
idées pour
une future
illustration

peinture; 6,5x11,5cm

matrice en tétra-pak



État 1



État 2

— inspirations —



Toma chkp



Slonedausy

Cogyillustratin

Gillongambearbist

Tacmela

Moriahs.art

Laylazar

1

Symbiose aquatique

Réalisation accompagnée de conseils
de l'artiste Dzaka lors d'un stage
numérique - iPad; procreate
illustration imprimée en plusieurs formats
(A5, A4, A3...)

2-Essais couleurs



Jour



Nuit

4- Colorisation décor



2

Production animaliste

Contre la consommation
de viande de cheval

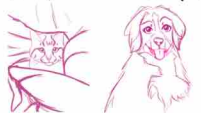
Productions animalières

Portraits animaux de compagnie



feutres à alcool
format raisin

croquis au numérique



aquarelle
crayons de couleurs
A5

2



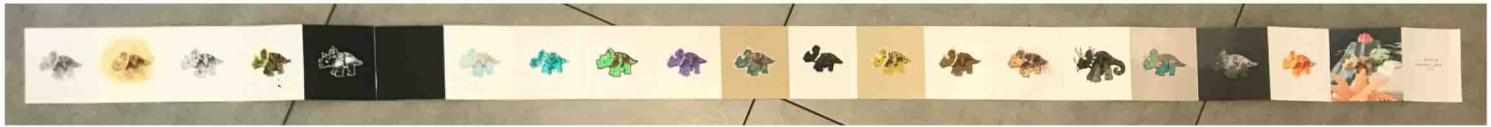
1- Premiers brouillons



3- Colorisation et détails personnages



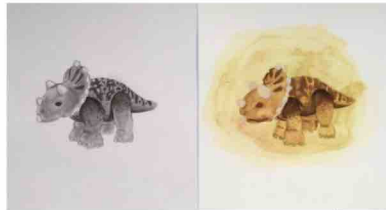
Métamorphoses d'un motif - Déclinaisons d'un modèle



**Objet
en série**

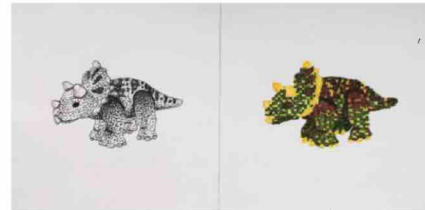


modèle



crayons
graphites

aquarelle



pointillisme

pixels

20 représentations
et techniques



pastels secs

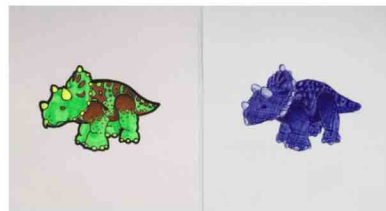
encre de
chine



acrylique

gouache

assemblé
en
leporello



feutres
fluorescents

stylo bille



crayons de
couleurs

collage

10 x 10,5 cm

En volume...

Réalisé au dos d'une toile
41x51cm

SABLE formant un sablier → temps qui passe

TUYAU CHIRURGICAL → chemin vers la mort

EAU COLORÉE EN NOIR (physique et/ou morale)



Opposition entre les deux grandes périodes de la vie d'une personne:

PARTIE GAUCHE:

Tissu placé à plat, boules de coton, plumes = insouciance de l'enfance
légèreté de la vie

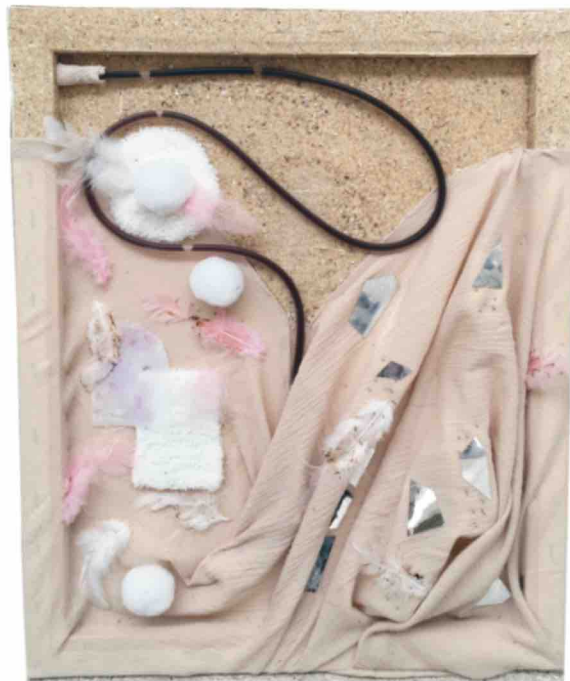
PARTIE DROITE:

Tissu plié, clous = difficultés et épreuves de l'âge adulte, préoccupations, échecs, poids des responsabilités

EPARPILLÉ SUR LE TABLEAU: Plumes brûlées et transpercées par des clous, bout de mousse troué = souvenirs d'enfant qui deviennent flous, qui sont oubliés, refoulés

Bouts de miroir = fragments de vie
(papier miroir)

→ rapport au spectateur
ses propres craintes et doutes
→ il doit y faire face



Projet livre

Les Filles d'Hilis 1. La légende du vieux sage

Nahia



Lina



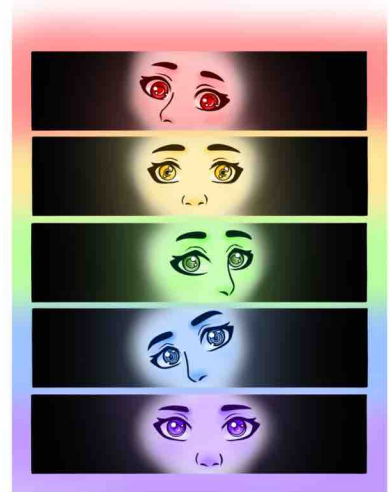
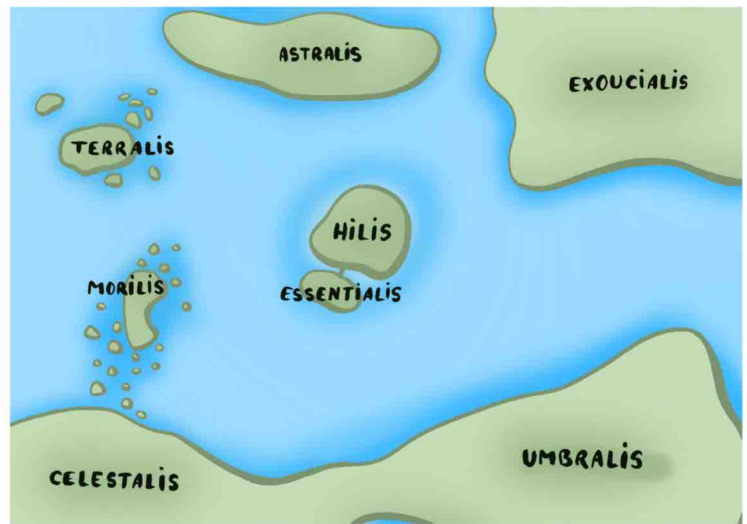
Gaëlle



Ali



Arwen



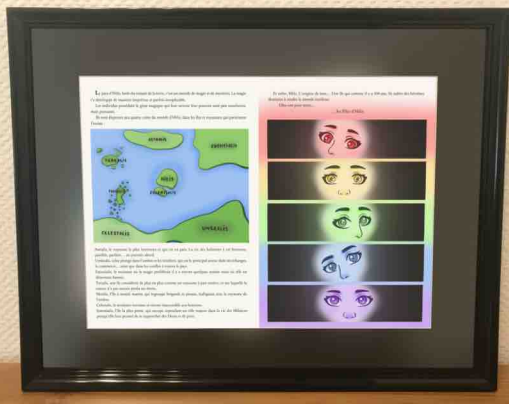


numérique - iPad; procreate A4

TOME 1

Passage 1

A4 x 2



Passage 2

A4 x 2



Passage 3

A4



5 jeunes filles aux personnalités bien définies se rencontrent. Leurs relations seront quelques peu compliquées au début mais au fil de leur quête dans le monde imaginaire d'Hilis, elles vont se rapprocher les unes des autres, apprendre à se connaître et à se comprendre. Elles vont aussi s'interroger sur elles-mêmes et sur leur passé.

AMITIÉ

RIVALITÉ

MAGIE

ÉQUIPE

BATAILLES

RECHERCHE DE SOI

ÉVOLUTION DES RELATIONS

AVENTURES

HÉROÏNES

RENCONTRES

Un des objectifs: explorer le rapport textes-images

Mêler le genre de la BD avec celui du roman en incorporant, bandes, planches de BD, illustrations entre les lignes d'écriture.

RÉFÉRENCES

Exposition « Écrire, c'est dessiner »
(Centre Pompidou - Metz)
Etel ADNAN - Leporellos



Mêlent poèmes et dessins :
Découverte d'une nouvelle forme
de langage où l'écriture et le
dessin ne forment plus qu'un

Rapport art - écriture

Eva AEPPLI - carnets de recherches
livres de vie



Rassemblement de photographies,
lettres, articles de journaux, croquis...

Interdisciplinarité artistique:

l'artiste refuse de spécialiser dans
une seule technique artistique
elle nous invite à renverser les codes, à ne
pas limiter notre créativité par le
choix d'un seul médium

Notes : de rendez-vous, adresses,
listes, échéances

Mais aussi idées, dessins, photographies
et poèmes associés à des formes
colorées et des schémas

Dieter ROTH - Diaries



Rapport réel - fiction

SPECTATEURS
LECTEURS

OEUVRES
PERSONNAGES

Julien NEEL - Lou!
Série de bandes dessinées (3 tomes à l'avenir)



Temporalité

Temps du récit : on suit la vie de l'héroïne du début
de son adolescence à son entrée dans
l'âge adulte et sa vie d'étudiante

Temps du processus : parution des albums
approximativement
chaque année

Temps du lecteur : toute une génération
qui a grandi aux
côtés de l'héroïne,
progressivement

) identification
au personnage

→ Mon histoire : évolution de mes personnages
et de leur caractère
elles grandissent avec les lecteurs