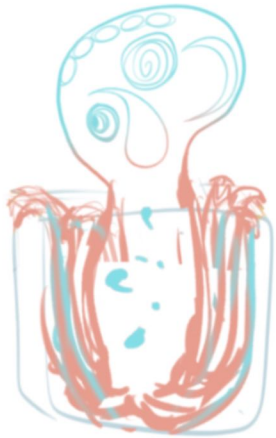
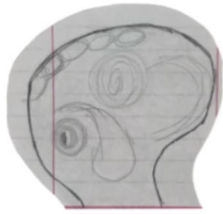




Enola

CROQUIS pour futures illustrations



Bébé géant ; A4

Essais gravure à pointe sèche

dans le cadre d'un atelier mené par l'artiste Paul PARANT

— inspirations —



matrice en tétra-pak

premières idées pour une future illustration

peinture; 6,5x11,5cm



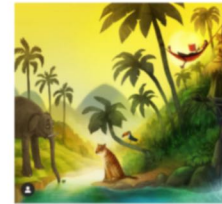
État 2



État 1



Toma chkp



Aljasinski



Slanedausy



Coggyillustration



Gilliangambleartist



Moriahs.art



Laylazar



Tacmela

Symbiose aquatique

Réalisation accompagnée de conseils de l'artiste Dzaka lors d'un stage

numérique - iPad ; procreate

illustration imprimée en plusieurs formats
(A5, A4, A3...)

2-Essais couleurs



1- Premiers brouillons



3- Colorisation et détails personnages



Jour



Nuit

4- Colorisation décor

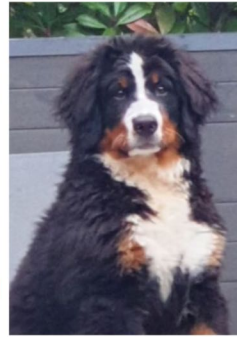
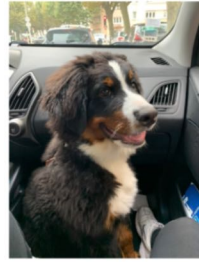


Production animaliste

Contre la consommation
de viande de cheval

Productions animalières

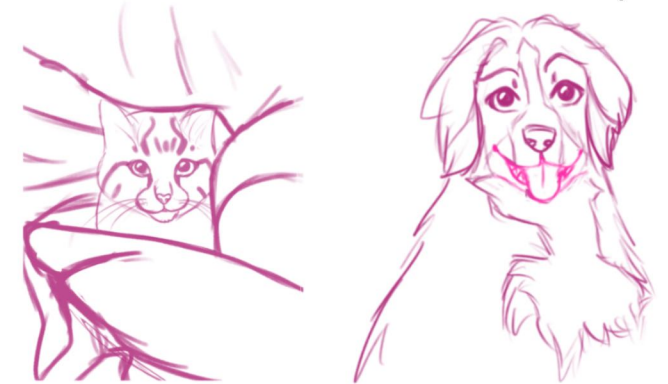
Portraits animaux de compagnie



feutres à alcool
format raisin

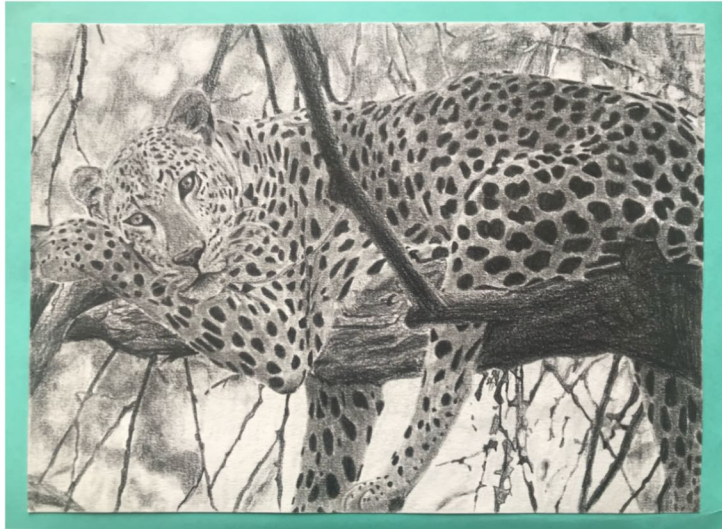


croquis au numérique



aquarelle
crayons de couleurs
A5

Métamorphoses d'un motif - Déclinaisons d'un modèle



crayons graphites A4



crayons de couleurs A4
feutre à alcool



installation



Objet
en série



modèle



crayons
graphites

aquarelle



pointillisme

pixels



pastels secs

encre de
chine



feutres
fluorescents

stylo bille



crayons de
couleurs

collage



acrylique

gouache

20 représentations
et techniques

assemblé
en
leporello

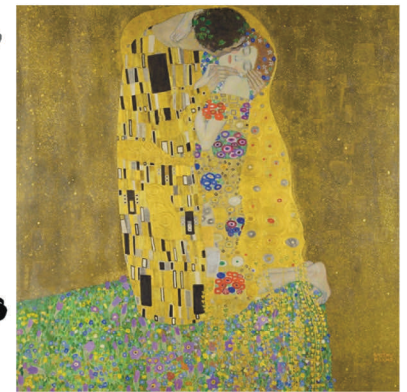
10x10,5cm

Suite narrative

Cheminement
d'une relation amoureuse

toiles 18 x 13 cm

Le Baiser
Klimt



④ Les retrouvailles émouvantes
du couple

① ENTHOUSIASME - CURIOSITÉ
Rencontre et premiers regards
Esquisse d'une relation → tout est à construire



acrylique
crayon graphite

② BONHEUR
Promenades, rendez-vous



acrylique
pâte à relief

③ CHAGRIN
Les deux amants se séparent



acrylique



Le Bal
du moulin
de la Galette
Renoir



Le Bassin aux
nymphéas,
harmonie
verte
Monet



Séparation
Munch

En volume...



Diorama en papier - feutres à alcool
 "peinture d'un monde imaginaire"
 A4 ; 21 x 32 x 5 cm (10 plans superposés)



SABLE formant un sablier → temps qui passe
TUYAU CHIRURGICAL → chemin vers la mort
EAU COLORÉE EN NOIR (physique et/ou morale)

Opposition entre les deux grandes périodes de la vie d'une personne:

PARTIE GAUCHE:

Tissu placé à plat, boules de coton, plumes = insouciance de l'enfance, légèreté de la vie

PARTIE DROITE:

Tissu plié, clous = difficultés et épreuves de l'âge adulte, préoccupations, échecs, poids des responsabilités

EPARPILLÉ SUR LE TABLEAU: Plumes brûlées et transpercées par des clous, bout de mousse troué = souvenirs d'enfant qui deviennent flous, qui sont oubliés, refoulés

Bouts de miroir = fragments de vie (papier miroir) → rapport au spectateur ses propres craintes et doutes → il doit y faire face



Réalisé au dos d'une toile
 41 x 51 cm

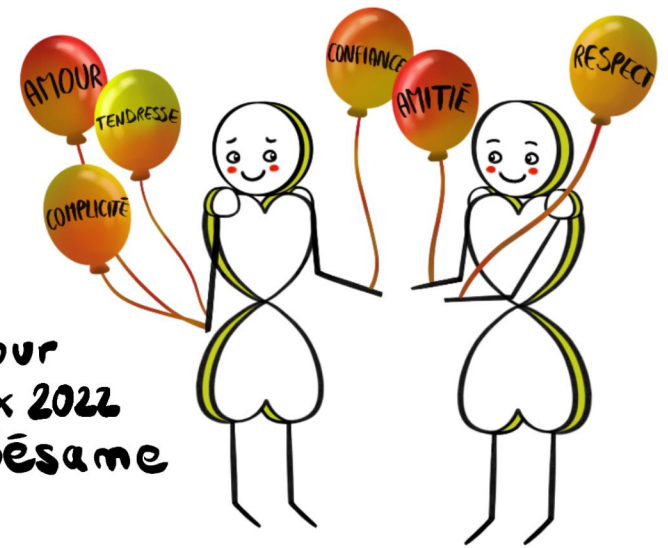
Projets sur demande

Affiche de concert

illustration et montage photo
numérique - clip studio paint ; procreate
tablette graphique iPad

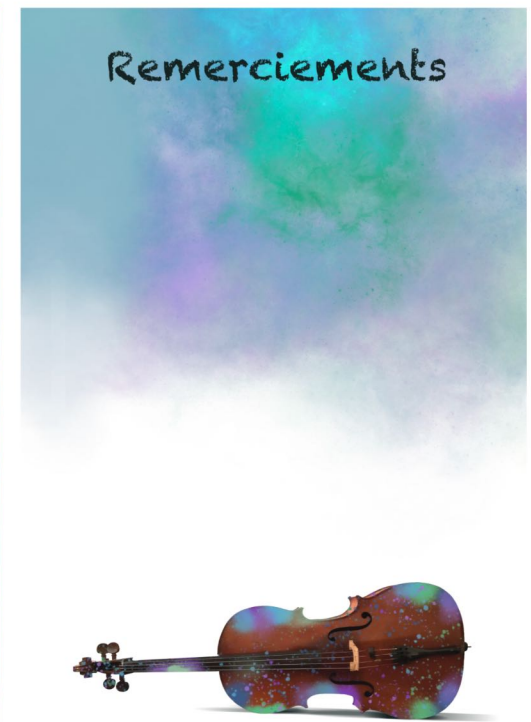


illustration pour
carte de vœux 2022
association Sésame



numérique - procreate

Flyer
avant AS dos

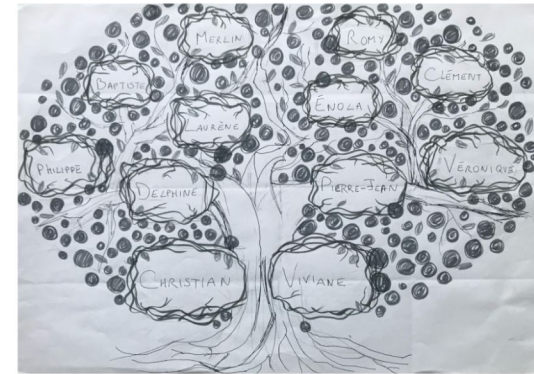




Photos de classe - montage photo numérique - procreate A4

Arbre généalogique

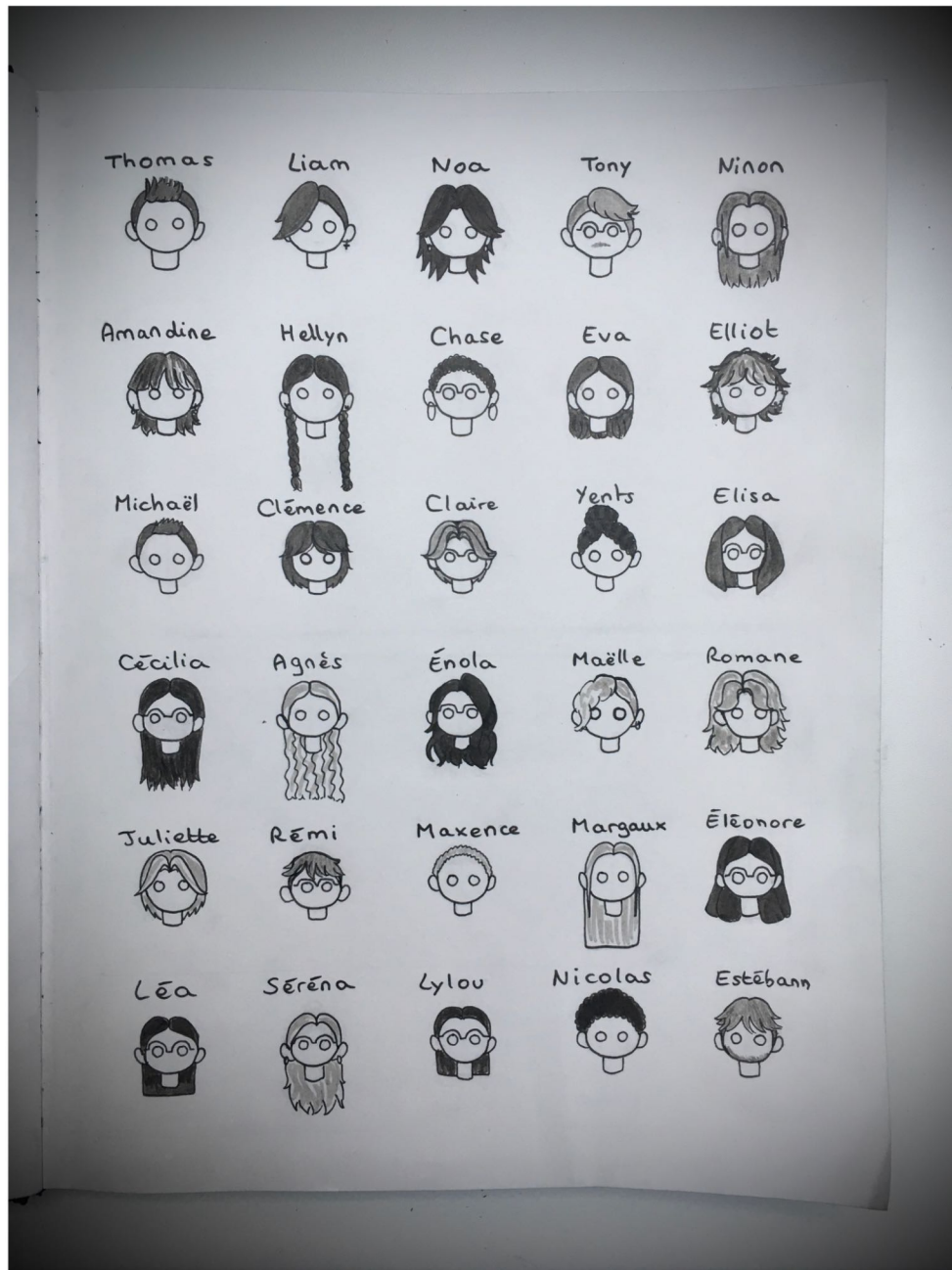
aquarelle
aquarelle métallisée



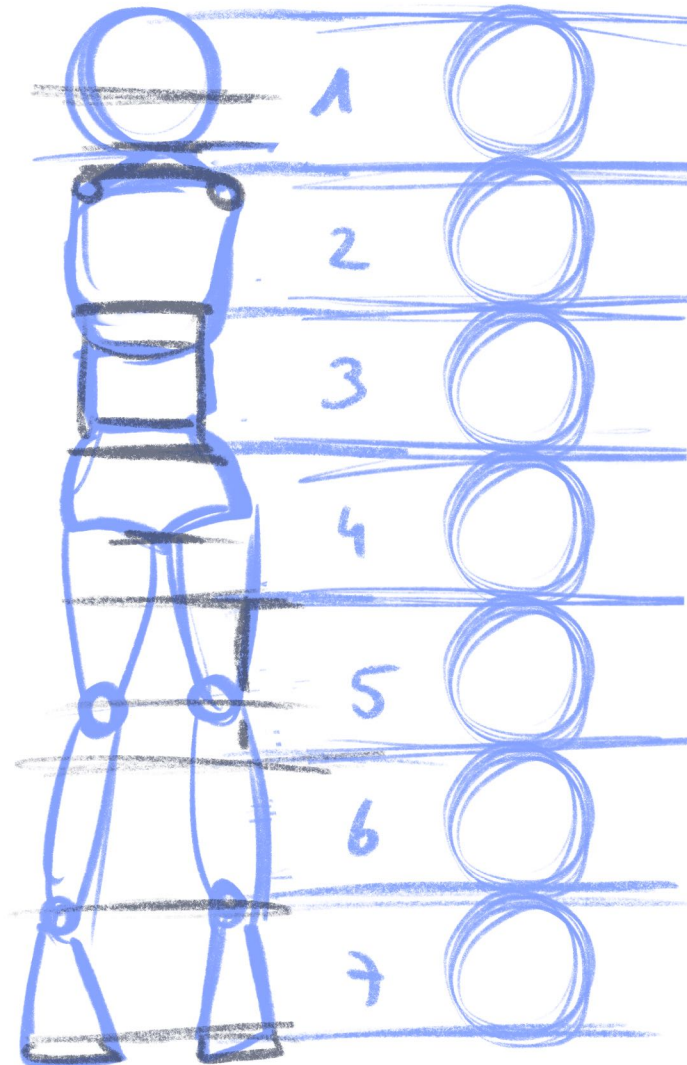
A3



Expérimentations d'un nouveau style plus simple et rapide



CONNAISSANCES ET AMIS
monochrome - feutres gris
A4



numérique



Projet livre

Les Filles d'Hilis 1. La légende du vieux sage

Nahia



Lina



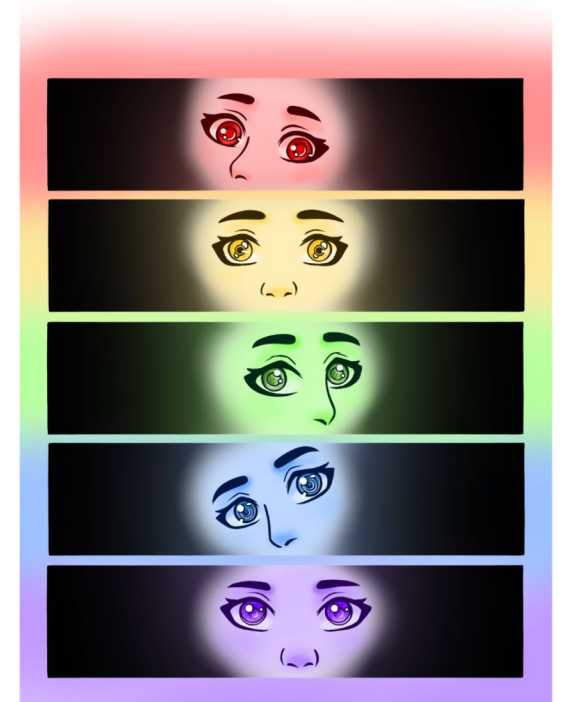
Gaëlle



Ali



Arwen



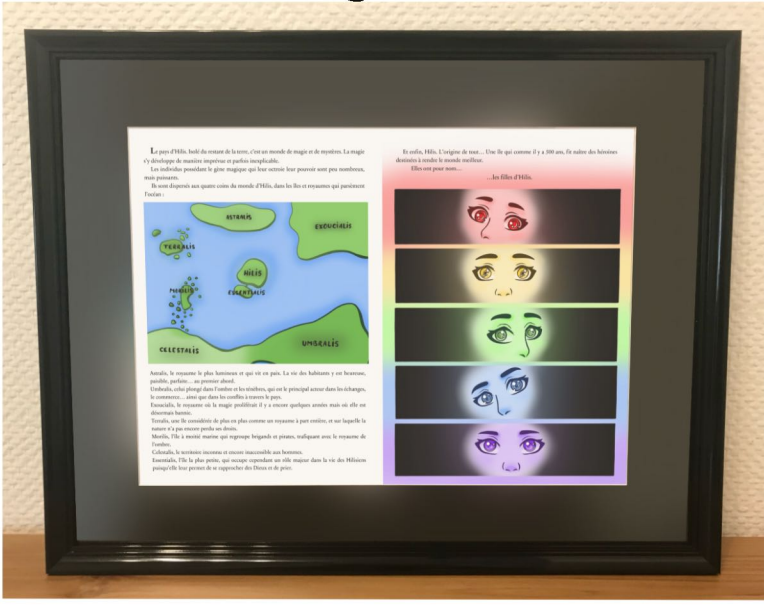


numérique - iPad; procreate A4

TOME 1

Passage 1

A4 x 2



Passage 2

A4 x 2



Passage 3

A4



5 jeunes filles aux personnalités bien définies se rencontrent.
 Leurs relations seront quelques peu compliquées au début mais au fil de leur quête dans le monde imaginaire d'Hilis, elles vont se rapprocher les unes des autres, apprendre à se connaître et à se comprendre.
 Elles vont aussi s'interroger sur elles-mêmes et sur leur passé.

AMITIÉ

RIVALITÉ

MAGIE

ÉQUIPE

BATAILLES

RECHERCHE DE SOI

ÉVOLUTION DES RELATIONS

AVENTURES

HÉROÏNES

RENCONTRES

Un des objectifs: explorer le rapport textes-images

Mêler le genre de la BD avec celui du roman en incorporant, bandes, planches de BD, illustrations entre les lignes d'écriture.

RÉFÉRENCES

Exposition «Écrire, c'est dessiner»
(Centre Pompidou - Metz)
Etel ADNAN - Leporellos



Mêlent poèmes et dessins:
Découverte d'une nouvelle forme
de langage où l'écriture et le
dessin ne forment plus qu'un

Rapport art - écriture

Eva AEPPLI - carnets de recherches
Livres de vie



Rassemblement de photographies,
lettres, articles de journaux, croquis...
Interdisciplinarité artistique:
l'artiste refuse de spécialiser dans
une seule technique artistique
elle nous invite à renverser les codes, à ne
pas limiter notre créativité par le
choix d'un seul médium

Notes : de rendez-vous, adresses,
listes, échéances
Mais aussi idées, dessins, photographies
et poèmes associés à des formes
colorées et des schémas

Dieter ROTH - Diaries



Rapport réel - fiction

SPECTATEURS LECTEURS
OEUVRES PERSONNAGES

Julien NEEL - Lou!
Série de bandes dessinées (9 tomes + 11 prévus)



Temporalité

Temps du récit: on suit la vie de l'héroïne du début
de son adolescence à son entrée dans
l'âge adulte et sa vie d'étudiante

Temps du processus: parution des albums
approximativement
chaque année

Temps du lecteur: toute une génération
qui a grandi aux
côtés de l'héroïne,
progressivement

) identification
au personnage

→ Mon histoire : évolution de mes personnages
et de leur caractère
elles grandissent avec les lecteurs