

**TRAVAUX CLASSE PREPARATOIRE AUX GRANDES ECOLES
LYCEE CHOPIN**



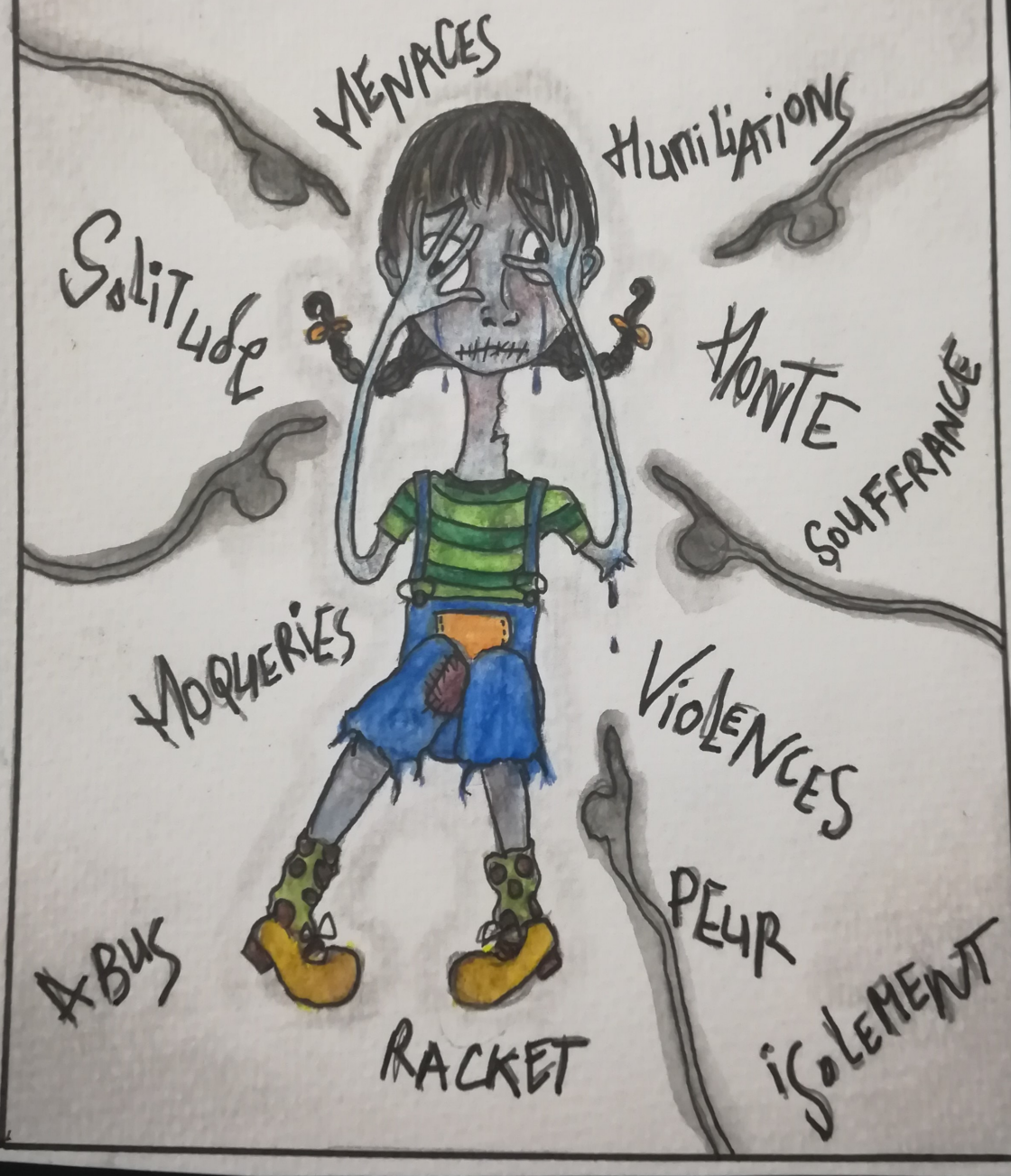


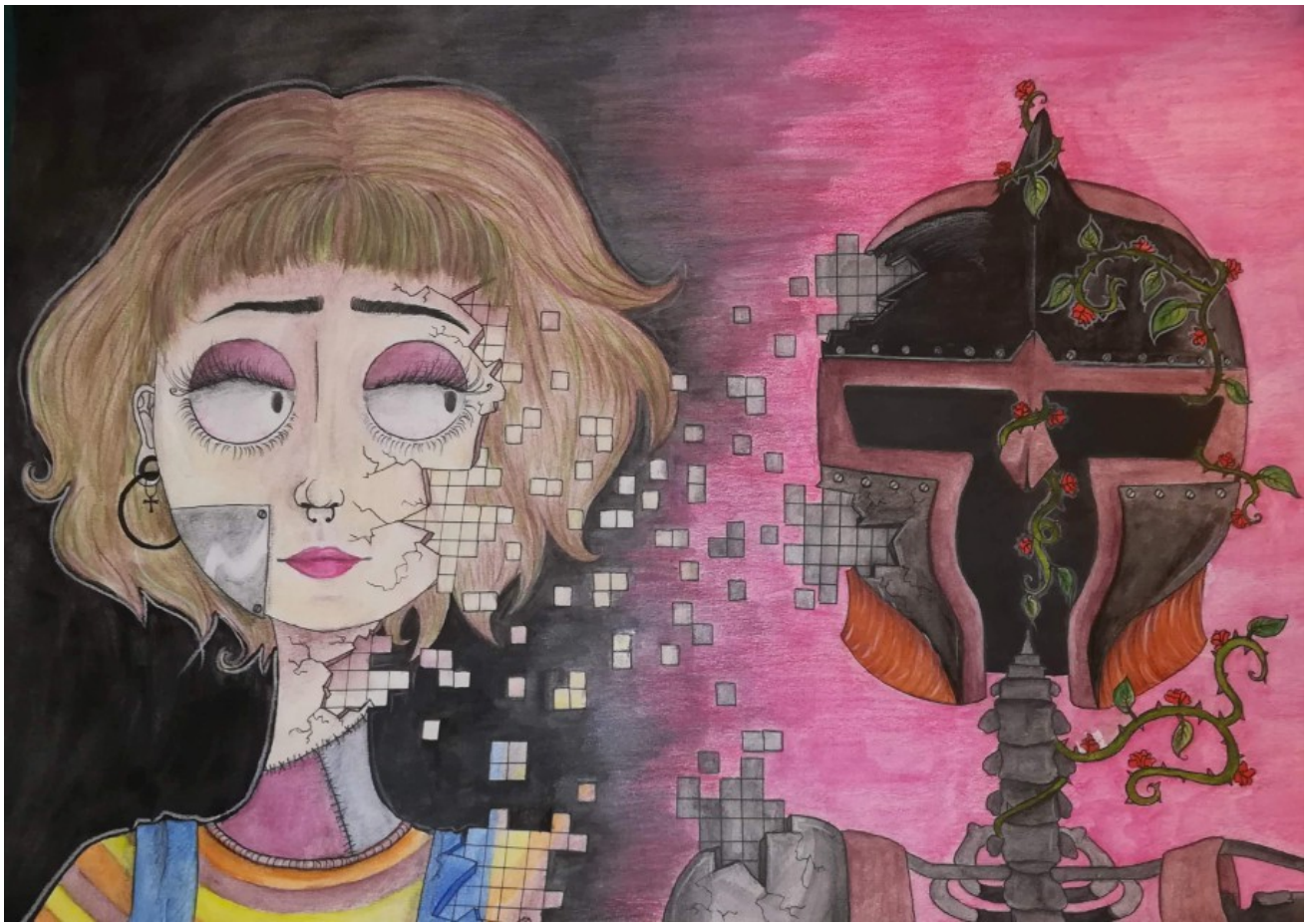
dessin personnel -
crayons aquarellables





le harcèlement scolaire







Analyse du travail ci-dessus :

Dans ce projet, il était question pour moi de prendre un engagement, de protester, de dénoncer les violences faites aux femmes. C'est en entendant un fragment de la vie de Niki de Saint Phalle, racontant qu'elle avait voulu retranscrire dans son œuvre Crucifixion, l'inceste dont elle fut victime par son père lors de ses 11ans, que j'eus l'envie de proclamer une fois de plus cet acte immoral tout en lui rendant hommage.

J'ai traité la question par une sculpture en argile peinte suivant le langage pictural d'une des Nanas de Niki de Saint Phalle. Cette sculpture en bas relief représente une petite fille dont les mots du traumatisme sont gravés sur son visage comme dans sa mémoire. Tout ces mots tels que « honte », « peur », correspondent à des sentiments, des sensations éprouvées par la victime. Cette dernière est également comme fissurées par un fil barbelé traversant en diagonale son visage. On peut aussi interpréter le fil de fer comme une barrière à la parole, enfermant alors cette enfant en souffrance dans son secret.