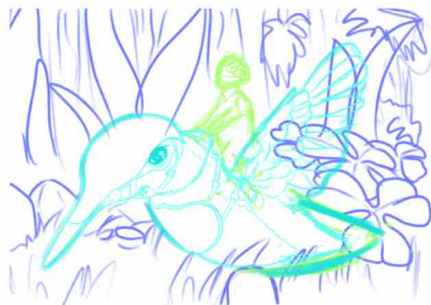




# CROQUIS pour futures illustrations



Bébé géant ; A4

# Essais gravure à pointe sèche

dans le cadre d'un atelier mené par l'artiste **Paul PARANT**

— inspirations —



matrice en tétra-pak

premières  
idées pour  
une future  
illustration

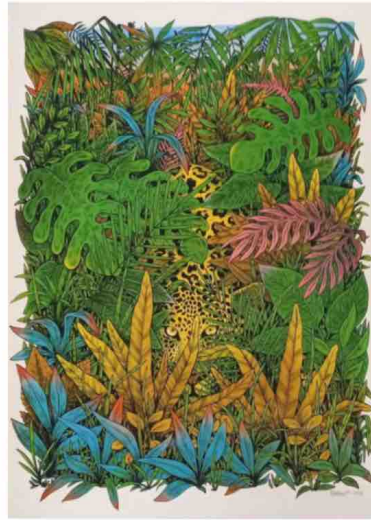
peinture; 6,5x11,5cm



État 2



État 1



Toma chkp



Aljasinski



Slanedausy



Coggyillustration



Gilliangambleartist



Moriahs.art



Laylazar



Tacmela



# Symbiose aquatique

Réalisation accompagnée de conseils de l'artiste Dzaka lors d'un stage numérique - iPad ; procreate  
illustration imprimée en plusieurs formats (A5, A4, A3...)

## 2-Essais couleurs

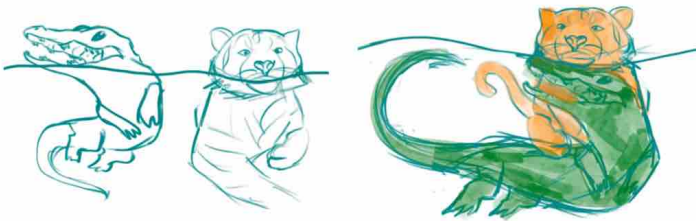


Jour



Nuit

## 1- Premiers brouillons



## 3- Colorisation et détails personnages



## 4- Colorisation décor

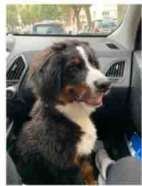


# Production animaliste

Contre la consommation  
de viande de cheval

## Productions animalières

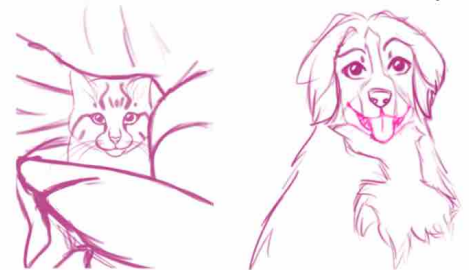
Portraits animaux de compagnie



feutres à alcool  
format raisin



croquis au numérique



aquarelle  
crayons de couleurs  
A5

# Métamorphoses d'un motif - Déclinaisons d'un modèle



Objet  
en série



modèle



crayons  
graphites

aquarelle



pointillisme

pixels

20 représentations  
et techniques



pastels secs

encre de  
chine



acrylique

gouache

assemblé  
en  
leporello



feutres  
fluorescents

stylo bille



crayons de  
couleurs

collage

10 x 10,5 cm

# En volume...



**Diorama en papier - Feutres à alcool**  
 "peinture d'un monde imaginaire"  
 A4 ; 21 x 32 x 5 cm (10 plans superposés)



**SABLE** formant un sablier → temps qui passe  
**TUYAU CHIRURGICAL** → chemin vers la mort  
**EAU COLORÉE EN NOIR** (physique et/ou morale)

Opposition entre les deux grandes périodes de la vie d'une personne:

**PARTIE GAUCHE :**

Tissu placé à plat, boules de coton, plumes = insouciance de l'enfance légère de la vie

**PARTIE DROITE :**

Tissu plié, clous = difficultés et épreuves de l'âge adulte, préoccupations, échecs, poids des responsabilités

**EPARPILLÉ SUR LE TABLEAU :** Plumes brûlées et transparentes par des clous, bout de mousse troué = souvenirs d'enfant qui deviennent flous, qui sont oubliés, refoulés

Bouts de miroir = fragments de vie (papier miroir) → rapport au spectateur ses propres craintes et doutes → il doit faire face



Réalisé au dos d'une toile  
 41 x 51 cm

# Projet livre

## Les Filles d'Hilis 1. La légende du vieux sage

Nahia



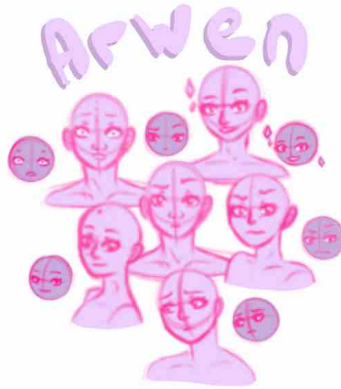
Lina



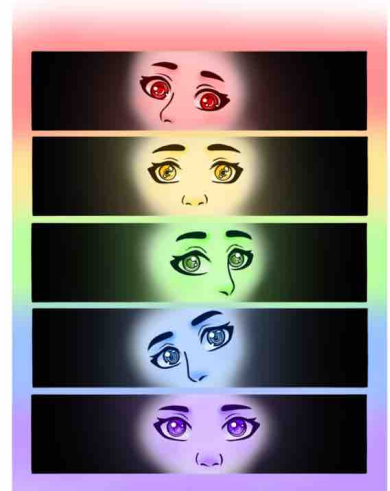
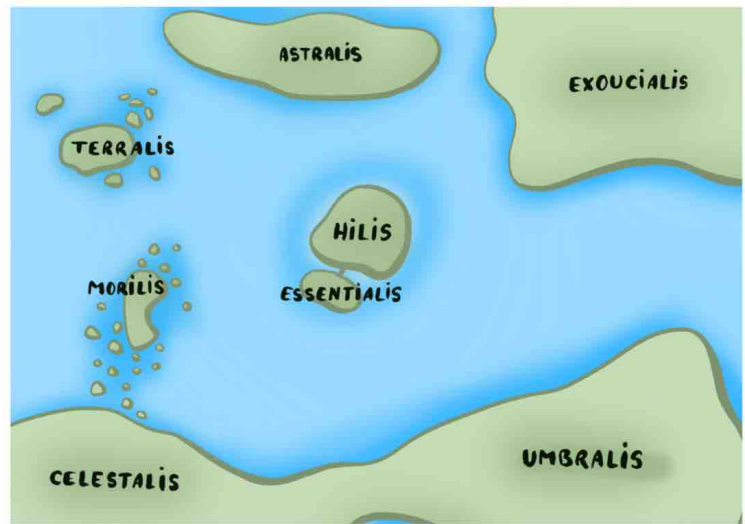
Gaëlle



Ali



Arwen



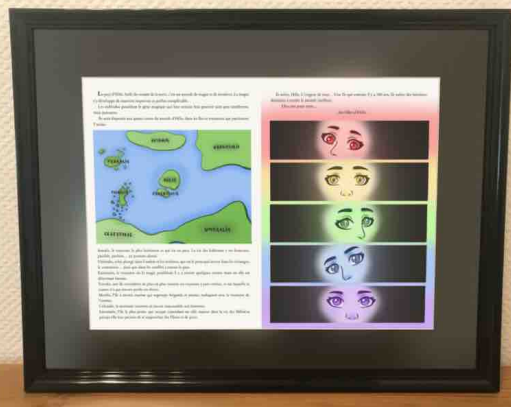


numérique - iPad; procreate A4

# TOME 1

Passage 1

A4 x 2



Passage 2

A4 x 2



Passage 3

A4



5 jeunes filles aux personnalités bien définies se rencontrent. Leurs relations seront quelques peu compliquées au début mais au fil de leur quête dans le monde imaginaire d'Hilis, elles vont se rapprocher les unes des autres, apprendre à se connaître et à se comprendre. Elles vont aussi s'interroger sur elles-mêmes et sur leur passé.

AMITIÉ

RIVALITÉ

MAGIE

ÉQUIPE

BATAILLES

RECHERCHE DE SOI

ÉVOLUTION DES RELATIONS

AVENTURES

HÉROÏNES

RENCONTRES

Un des objectifs: explorer le rapport textes-images

Mêler le genre de la BD avec celui du roman en incorporant, bandes, planches de BD, illustrations entre les lignes d'écriture.

# RÉFÉRENCES

Exposition «Écrire, c'est dessiner»  
(Centre Pompidou - Metz)  
Étel ADNAN - Leporellos



Mêlent poèmes et dessins:  
Découverte d'une nouvelle forme  
de langage où l'écriture et le  
dessin ne forment plus qu'un

# Rapport art - écriture

Eva AEPPLI - carnets de recherches  
livres de vie



Rassemblement de photographies,  
lettres, articles de journaux, croquis...

**Interdisciplinarité artistique:**

l'artiste refuse de spécialiser dans  
une seule technique artistique  
elle nous invite à renverser les codes, à ne  
pas limiter notre créativité par le  
choix d'un seul médium

Notes : de rendez-vous, adresses,  
listes, échéances

Mais aussi idées, dessins, photographies  
et poèmes associés à des formes  
colorées et des schémas

Dieter ROTH - Diaries



# Rapport réel - fiction

SPECTATEURS  
LECTEURS

OEUVRES  
PERSONNAGES

Julien NEEL - Lou!  
Série de bandes dessinées (3 tomes + 11 prévus)



**Temporalité**

Temps du récit: on suit la vie de l'héroïne du début  
de son adolescence à son entrée dans  
l'âge adulte et sa vie d'étudiante

Temps du processus: parution des albums  
approximativement  
chaque année

Temps du lecteur: toute une génération  
qui a grandi aux  
côtés de l'héroïne,  
progressivement

) identification  
au personnage

→ Mon histoire : évolution de mes personnages  
et de leur caractère  
elles grandissent avec les lecteurs