

Énola  
CHAMAILLARD

# Essais gravure à pointe sèche

dans le cadre d'un atelier mené par l'artiste Paul PARANT

— inspirations —



matrice en tétra-pak

premières idées pour une future illustration

peinture; 6,5x11,5cm



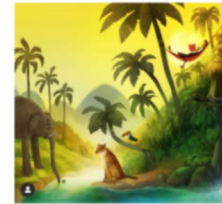
État 2



État 1



Toma chkp



Aljasinski



Slanedausy



Coggyillustration



Gilliangambleartist



Moriahs.art



Laylazar



Tacmela

# Symbiose aquatique

Réalisation accompagnée de conseils de l'artiste Dzaka lors d'un stage

numérique - iPad ; procreate

illustration imprimée en plusieurs formats  
(A5, A4, A3...)

## 2-Essais couleurs



Jour



Nuit

## 4- Colorisation décor



## 1- Premiers brouillons



## 3- Colorisation et détails personnages

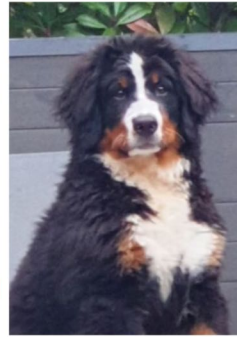
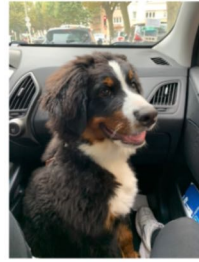


# Production animaliste

Contre la consommation  
de viande de cheval

# Productions animalières

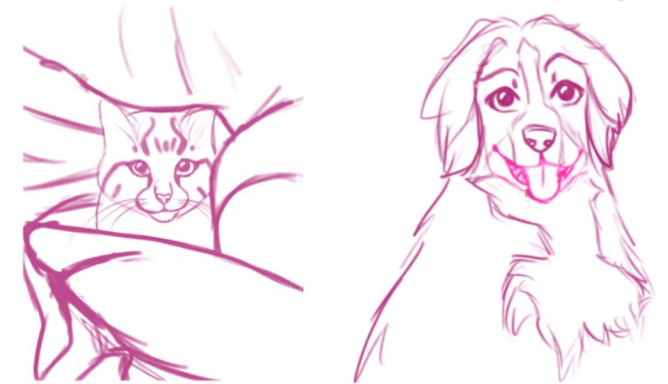
Portraits animaux de compagnie



feutres à alcool  
format raisin



croquis au numérique



aquarelle  
crayons de couleurs  
A5

# Métamorphoses d'un motif - Déclinaisons d'un modèle



Objet  
en série



modèle



crayons  
graphites

aquarelle



pointillisme

pixels

20 représentations  
et techniques



pastels secs

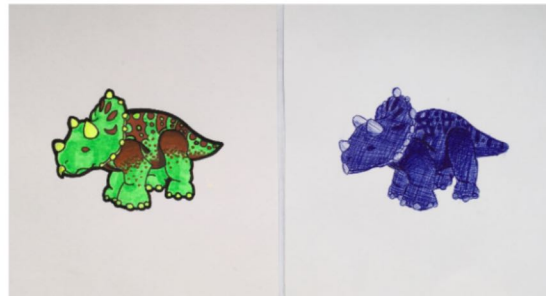
encre de  
chine



acrylique

gouache

assemblé  
en  
leporello



feutres  
fluorescents

stylo bille



crayons de  
couleurs

collage

10x10,5cm

# En volume...

Réalisé au dos d'une toile  
41x51cm

**SABLE** formant un sablier → temps qui passe  
**TUYAU CHIRURGICAL** → chemin vers la mort  
**EAU COLORÉE EN NOIR** (physique et/ou morale)

Opposition entre les deux grandes  
périodes de la vie d'une personne:

## PARTIE GAUCHE:

Tissu placé à plat, boules de coton,  
plumes = insouciance de l'enfance  
légèreté de la vie

## PARTIE DROITE:

Tissu plié, clous = difficultés et  
épreuves de l'âge adulte,  
préoccupations, échecs, poids  
des responsabilités

**EPARPILLÉ SUR LE TABLEAU:** Plumes brûlées et transpercées  
par des clous, bout de mousse  
troué = souvenirs d'enfant  
qui deviennent flous, qui sont  
oubliés, refoulés

Bouts de miroir = fragments de vie  
(papier miroir) → rapport au spectateur  
ses propres craintes et doutes  
→ il doit y faire face



# Projet livre

## Les Filles d'Hilis 1. La légende du vieux sage

Nahia



Lina



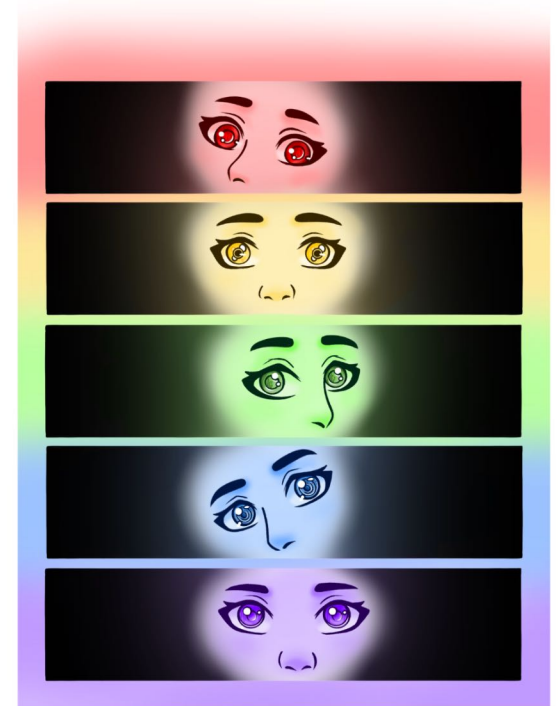
Gaëlle



Ali



Arwen





numérique - iPad; procreate A4



# RÉFÉRENCES

Exposition «Écrire, c'est dessiner»  
(Centre Pompidou - Metz)  
Etel ADNAN - Leporellos



Mêlent poèmes et dessins:  
Découverte d'une nouvelle forme  
de langage où l'écriture et le  
dessin ne forment plus qu'un

# Rapport art - écriture

Eva AEPPLI - carnets de recherches  
Livres de vie



Rassemblement de photographies,  
lettres, articles de journaux, croquis...  
**Interdisciplinarité artistique:**  
l'artiste refuse de spécialiser dans  
une seule technique artistique  
elle nous invite à renverser les codes, à ne  
pas limiter notre créativité par le  
choix d'un seul médium

Notes : de rendez-vous, adresses,  
listes, échéances  
Mais aussi idées, dessins, photographies  
et poèmes associés à des formes  
colorées et des schémas

Dieter ROTH - Diaries



# Rapport réel - fiction

SPECTATEURS LECTEURS  
OEUVRES PERSONNAGES

Julien NEEL - Lou!  
Série de bandes dessinées (9 tomes + 11 prévus)



## Temporalité

Temps du récit: on suit la vie de l'héroïne du début  
de son adolescence à son entrée dans  
l'âge adulte et sa vie d'étudiante

Temps du processus: parution des albums  
approximativement  
chaque année

Temps du lecteur: toute une génération  
qui a grandi aux  
côtés de l'héroïne,  
progressivement

) identification  
au personnage

→ Mon histoire : évolution de mes personnages  
et de leur caractère  
elles grandissent avec les lecteurs